



INFORMACIÓN Y CONTROL DE PUBLICACIONES, S.A.

Velázquez, 46, 1º Drcha - Tel. 91 435 00 32 Fax 91 435 96 05 - 28001 - MADRID
 Entença, 218 Entr. 7 - Tel 93 439 24 18 Fax 93 419 25 34 - 08029 - BARCELONA

Títol: CUGAT.CAT
URL Primària: http://www.cugat.cat
Editor: EPEL Cugat.cat
Domicili: C/ Plana de Hospital, 12-14
Ciutat: 08172 SANT CUGAT DEL VALLES
Teléfono: 93 590 34 34
Fax: 93 589 25 77
E-mail:
Clasificació: Notícies i Informació
Sub-Clasificació: Notícies d'interès especial



1. Xifres totals i promitjos (Nacional i Internacional)

MES - ANY	NAVEGADORS ÚNICS	VISITES	PÀGINES
Desembre - 2020	46.827	86.030	150.742
PROMIG DIARI	2.353	2.775	4.863
PROMIG DILLUNS-DIVENDRES	2.487	2.940	5.146
PROMIG DISSABTE-DIUMENGE	1.967	2.302	4.049
PÀGINES / VISITES	1,75		
DURADA MITJA VISITES	0:01:33		
DURADA MITJA PÀGINES	0:01:53		

2. Seccions (Nacional i Internacional)

	PÀGINES	%
HOME	12.347	8.19 %
RESTA	138.395	91.81 %

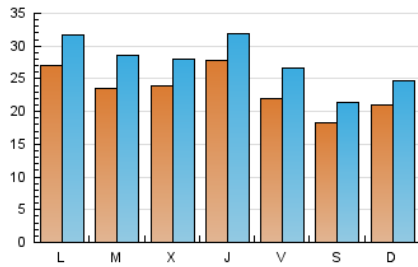
3. Per dia del mes (Nacional i Internacional)

Dia	N. únics	Visites	Pàgines	Dia	N. únics	Visites	Pàgines	Dia	N. únics	Visites	Pàgines
1	2.004	2.401	4.612	11	1.920	2.337	4.241	21	2.107	2.594	4.897
2	2.533	2.910	4.775	12	2.184	2.536	4.581	22	2.095	2.523	4.520
3	2.390	2.854	4.771	13	2.941	3.449	5.826	23	2.071	2.559	4.782
4	1.785	2.161	4.209	14	4.449	4.971	8.249	24	1.702	1.981	3.364
5	1.218	1.457	2.784	15	2.747	3.218	5.613	25	1.394	1.650	2.673
6	1.482	1.739	3.564	16	3.283	3.780	6.514	26	1.430	1.687	2.996
7	2.491	2.973	5.935	17	6.127	6.790	9.338	27	1.325	1.557	2.986
8	3.523	4.488	9.407	18	3.711	4.477	7.332	28	1.759	2.123	4.171
9	2.337	2.759	4.747	19	2.495	2.892	4.663	29	1.419	1.694	3.205
10	1.876	2.266	4.119	20	2.658	3.097	4.992	30	1.703	2.027	3.534
								31	1.784	2.080	3.342

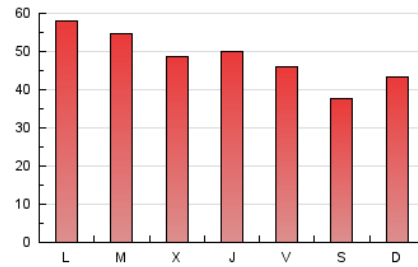
4. Gràfiques (Nacional i Internacional)

4.1 Per dia de la setmana (promig)

N. únics / Visites (x 100)

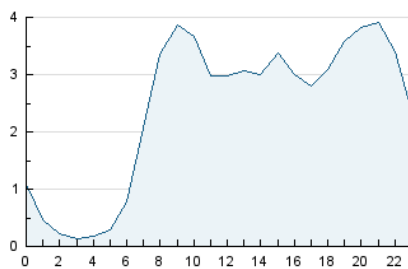


Pàgines (x 100)

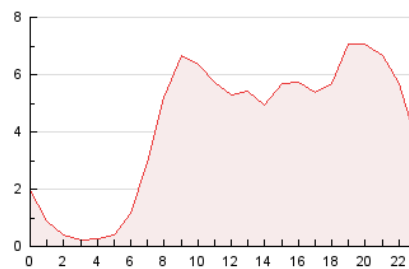


4.2 Per franja horària (promig)

Visites (x 1000)

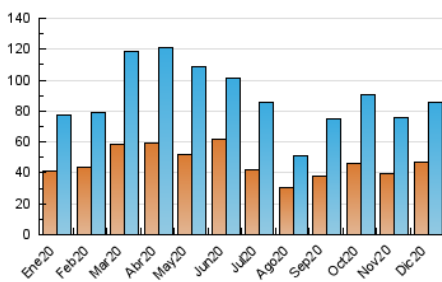


Pàgines (x 1000)

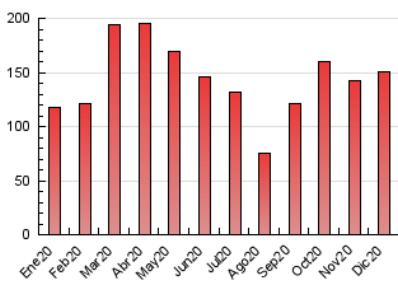


4.3 Per mesos

N. únics / Visites (x 1000)



Pàgines (x 1000)





INFORMACIÓN Y CONTROL DE PUBLICACIONES, S.A.

Velázquez, 46, 1º Drcha - Tel. 91 435 00 32 Fax 91 435 96 05 - 28001 - MADRID
Entença, 218 Entr. 7 - Tel 93 439 24 18 Fax 93 419 25 34 - 08029 - BARCELONA

Anexe - Tràfic Nacional

Títol: CUGAT.CAT
URL Primària: http://www.cugat.cat
Editor: EPEL Cugat.cat
Domicili: C/ Plana de Hospital, 12-14
Ciutat: 08172 SANT CUGAT DEL VALLES
Teléfono: 93 590 34 34
Fax: 93 589 25 77
E-mail:
Clasificació: Notícies i Informació
Sub-Clasificació: Notícies d'interès especial



1. Xifres totals i promitjos (Nacional)

MES - ANY	NAVEGADORS ÚNICS	VISITES	PÀGINES
Desembre - 2020	45.886	84.555	148.918
PROMIG DIARI	2.310	2.728	4.804
PROMIG DILLUNS-DIVENDRES	2.442	2.889	5.081
PROMIG DISSABTE-DIUMENGE	1.933	2.264	4.008
PÀGINES / VISITES	1,76		
DURADA MITJA VISITES	0:01:34		
DURADA MITJA PÀGINES	0:01:53		

2. Seccions (Nacional)

	PÀGINES	%
HOME	12.092	8.12 %
RESTA	136.826	91.88 %

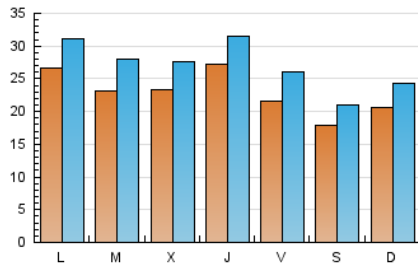
3. Per dia del mes (Nacional)

Dia	N. únics	Visites	Pàgines	Dia	N. únics	Visites	Pàgines	Dia	N. únics	Visites	Pàgines
1	1.960	2.350	4.556	11	1.852	2.265	4.159	21	2.067	2.550	4.848
2	2.490	2.864	4.719	12	2.141	2.493	4.530	22	2.050	2.476	4.468
3	2.355	2.815	4.719	13	2.900	3.406	5.777	23	2.035	2.512	4.731
4	1.744	2.116	4.168	14	4.407	4.927	8.192	24	1.661	1.931	3.322
5	1.185	1.419	2.739	15	2.699	3.166	5.566	25	1.369	1.619	2.609
6	1.461	1.717	3.526	16	3.238	3.728	6.452	26	1.395	1.639	2.954
7	2.438	2.917	5.851	17	6.058	6.724	9.253	27	1.302	1.532	2.955
8	3.451	4.401	9.249	18	3.670	4.430	7.285	28	1.726	2.085	4.134
9	2.277	2.694	4.641	19	2.461	2.854	4.633	29	1.381	1.650	3.158
10	1.815	2.202	4.037	20	2.615	3.049	4.950	30	1.668	1.989	3.444
								31	1.746	2.035	3.293

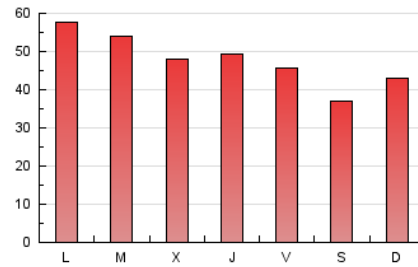
4. Gràfiques (Nacional)

4.1 Per dia de la setmana (promig)

N. únics / Visites (x 100)

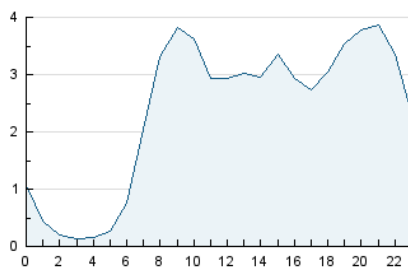


Pàgines (x 100)

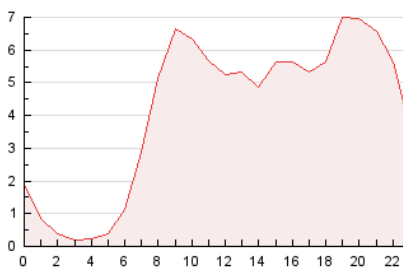


4.2 Per franja horària (promig)

Visites (x 1000)

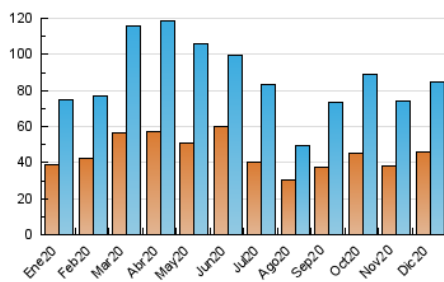


Pàgines (x 1000)

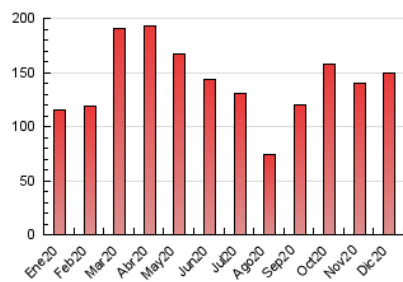


4.3 Per mesos

N. únics / Visites (x 1000)



Pàgines (x 1000)



5. Observacions

Este Medio Electrónico de Comunicación ha sido medido por la herramienta Google Analytics de Google

6. Definicions bàsiques (Para més informació cal veure Normes Tècniques per al Control dels Mitjans Electrònics de Comunicació)

Pàgina Vista::

Conjunt de fitxers enviat a un usuari com a resultat d'una petició del mateix rebuda pel servidor. Quan la pàgina està formada per diversos marcs (*frames), el conjunt dels mateixos tindrà, a l'efecte de *còmputo, la consideració d'una pàgina unitària.

Visita:

Una seqüència ininterrompuda de pàgines servides a un usuari vàlid. Si aquest usuari no realitza peticions de pàgines en un període de temps (30 min) la següent petició constituirà l'inici d'una nova visita.

Navegador Únic:

Total de combinacions úniques d'una adreça IP i un identificador adicional. Els mitjans poden utilitzar cookies o l'Identificador d'Alta de registre.

Durada Pàgina Vista:

Temps acumulat en segons de totes les pàgines vistes (en visites de dues o més pàgines vistes), dividit pel nombre total de pàgines vistes.

Durada Visita:

Temps en segons de totes les visites de dues o més pàgines vistes, dividit pel nombre total de dos o més pàgines vistes.

Tràfic nacional:

Audiència/difusió corresponent a Espanya mesurada sobre la base de les dades de les adreces IP registrades pel sistema de mesurament.

7. Opinió

De OJDinteractiva, la divisió de INFORMACIÓN Y CONTROL DE PUBLICACIONES S.A.:

Hem examinat la informació facilitada per l'editor del mitjà electrònic per al període que comprèn la present certificació.

El nostre examen s'ha realitzat d'acord amb les normes i procediments establerts en les Normes Tècniques per al Control dels Mitjans Electrònics de Comunicació.

En la nostra opinió, la present acta presenta raonablement la difusió/audiència registrada per aquest mitjà electrònic.

ADVERTENCIA:

La feina de OJDinteractiva, la divisió de INFORMACIÓN Y CONTROL DE PUBLICACIONES S.A (INTROL) es limita a la realització de proves per a la revisió de les dades de recompte subministrats per l'editor amb la finalitat d'expressar una opinió sobre la *razonabilidad d'aquestes dades d'acord amb les Normes Tècniques per al control dels MEC.

Per tant, INTROL no accepta responsabilitat alguna per les inexactituds o errors que puguin existir en les dades de recompte. Tampoc accepta cap responsabilitat per la falsedat en les dades de recompte rebuts de l'editor, ni per altres dades de mesurament que no estan inclosos en l'anàlisi.

- 2020

OJDinteractiva