



INFORMACIÓN Y CONTROL DE PUBLICACIONES, S.A.

Velázquez, 46, 1º Drcha - Tel. 91 435 00 32 Fax 91 435 96 05 - 28001 - MADRID
 Entença, 218 Entr. 7 - Tel 93 439 24 18 Fax 93 419 25 34 - 08029 - BARCELONA

Títol: CUGAT.CAT
URL Primària: http://www.cugat.cat
Editor: EPEL Cugat.cat
Domicili: C/ Plana de Hospital, 12-14
Ciutat: 08172 SANT CUGAT DEL VALLES
Teléfono: 93 590 34 34
Fax: 93 589 25 77
E-mail:
Clasificació: Notícies i Informació
Sub-Clasificació: Notícies d'interès especial



1. Xifres totals i promitjos (Nacional i Internacional)

MES - ANY	NAVEGADORS ÚNICS	VISITES	PÀGINES
Desembre - 2019	37.271	70.474	108.900
PROMIG DIARI	1.940	2.273	3.513
PROMIG DILLUNS-DIVENDRES	2.024	2.385	3.721
PROMIG DISSABTE-DIUMENGE	1.733	1.999	3.003
PÀGINES / VISITES	1,55		
DURADA MITJA VISITES	0:01:09		
DURADA MITJA PÀGINES	0:01:48		

2. Seccions (Nacional i Internacional)

	PÀGINES	%
HOME	15.772	14.48 %
RESTA	93.128	85.52 %

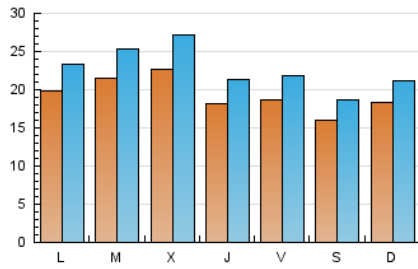
3. Per dia del mes (Nacional i Internacional)

Dia	N. únics	Visites	Pàgines	Dia	N. únics	Visites	Pàgines	Dia	N. únics	Visites	Pàgines
1	2.380	2.631	3.777	11	2.156	2.536	4.074	21	1.481	1.734	2.718
2	2.592	2.990	4.712	12	2.050	2.353	3.905	22	2.027	2.423	3.743
3	2.644	3.085	4.890	13	2.118	2.477	3.822	23	1.763	2.070	3.282
4	2.961	3.554	5.674	14	1.767	2.077	2.994	24	1.706	1.976	2.780
5	2.046	2.391	3.706	15	1.526	1.808	3.068	25	1.327	1.567	2.201
6	1.769	2.015	2.929	16	1.715	2.094	3.596	26	1.239	1.443	2.073
7	1.404	1.598	2.151	17	2.083	2.494	4.152	27	1.471	1.717	2.603
8	1.263	1.462	2.106	18	2.650	3.234	5.260	28	1.745	2.033	3.136
9	1.982	2.333	3.619	19	1.948	2.325	3.645	29	2.001	2.229	3.335
10	2.399	2.907	4.396	20	2.129	2.520	3.949	30	1.882	2.160	3.128
								31	1.907	2.238	3.476

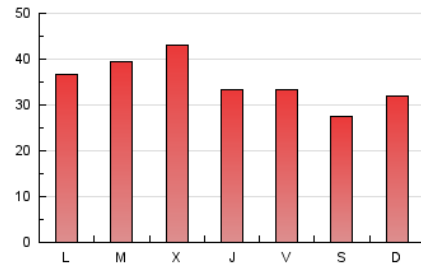
4. Gràfiques (Nacional i Internacional)

4.1 Per dia de la setmana (promig)

N. únics / Visites (x 100)

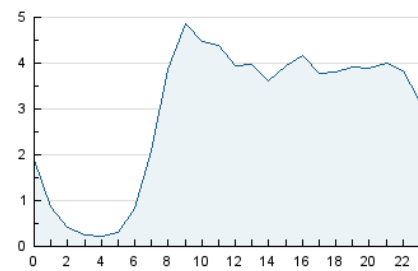


Pàgines (x 100)

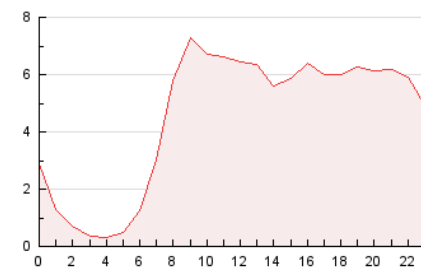


4.2 Per franja horària (promig)

Visites (x 1000)

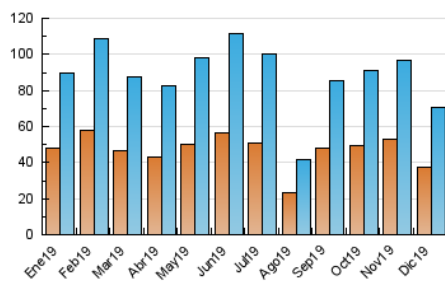


Pàgines (x 1000)

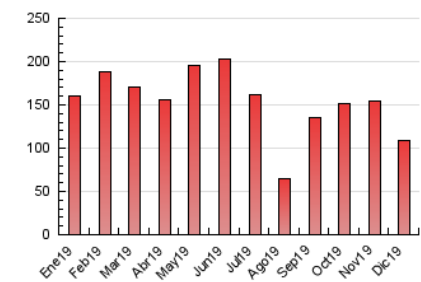


4.3 Per mesos

N. únics / Visites (x 1000)



Pàgines (x 1000)





INFORMACIÓN Y CONTROL DE PUBLICACIONES, S.A.

Velázquez, 46, 1º Drcha - Tel. 91 435 00 32 Fax 91 435 96 05 - 28001 - MADRID
Entença, 218 Entr. 7 - Tel 93 439 24 18 Fax 93 419 25 34 - 08029 - BARCELONA

Anexe - Tràfic Nacional

Títol: CUGAT.CAT
URL Primària: http://www.cugat.cat
Editor: EPEL Cugat.cat
Domicili: C/ Plana de Hospital, 12-14
Ciutat: 08172 SANT CUGAT DEL VALLES
Teléfono: 93 590 34 34
Fax: 93 589 25 77
E-mail:
Clasificació: Notícies i Informació
Sub-Clasificació: Notícies d'interès especial



1. Xifres totals i promitjos (Nacional)

MES - ANY	NAVEGADORS ÚNICS	VISITES	PÀGINES
Desembre - 2019	35.858	68.607	106.612
PROMIG DIARI	1.885	2.213	3.439
PROMIG DILLUNS-DIVENDRES	1.967	2.322	3.646
PROMIG DISSABTE-DIUMENGE	1.684	1.947	2.934
PÀGINES / VISITES	1,55		
DURADA MITJA VISITES	0:01:10		
DURADA MITJA PÀGINES	0:01:48		

2. Seccions (Nacional)

	PÀGINES	%
HOME	15.502	14.54 %
RESTA	91.110	85.46 %

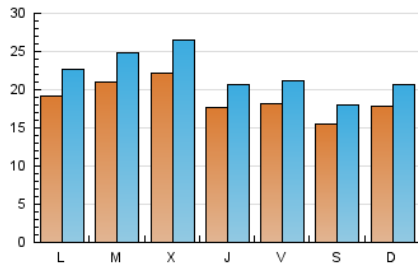
3. Per dia del mes (Nacional)

Dia	N. únics	Visites	Pàgines	Dia	N. únics	Visites	Pàgines	Dia	N. únics	Visites	Pàgines
1	2.327	2.575	3.708	11	2.090	2.453	3.990	21	1.443	1.690	2.646
2	2.524	2.917	4.627	12	1.992	2.288	3.822	22	1.977	2.372	3.684
3	2.579	3.016	4.806	13	2.057	2.408	3.734	23	1.705	2.005	3.214
4	2.887	3.470	5.565	14	1.732	2.042	2.953	24	1.664	1.929	2.723
5	1.983	2.327	3.643	15	1.485	1.764	2.989	25	1.297	1.531	2.157
6	1.708	1.947	2.851	16	1.648	2.021	3.511	26	1.209	1.408	2.030
7	1.352	1.532	2.056	17	2.028	2.433	4.075	27	1.429	1.669	2.519
8	1.205	1.403	2.045	18	2.578	3.153	5.170	28	1.684	1.966	3.040
9	1.920	2.262	3.550	19	1.897	2.270	3.573	29	1.954	2.179	3.281
10	2.341	2.848	4.320	20	2.062	2.443	3.864	30	1.828	2.103	3.060
								31	1.853	2.183	3.406

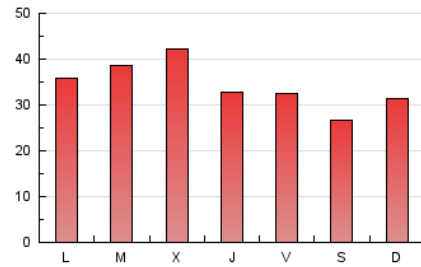
4. Gràfiques (Nacional)

4.1 Per dia de la setmana (promig)

N. únics / Visites (x 100)

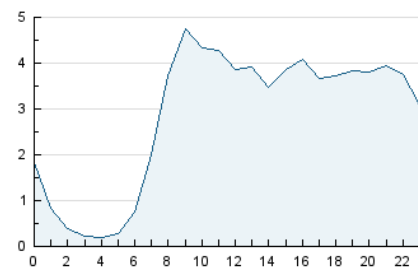


Pàgines (x 100)

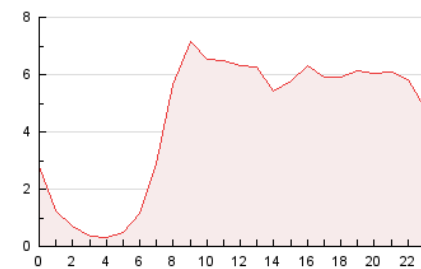


4.2 Per franja horària (promig)

Visites (x 1000)

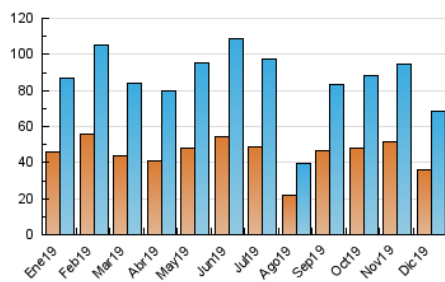


Pàgines (x 1000)

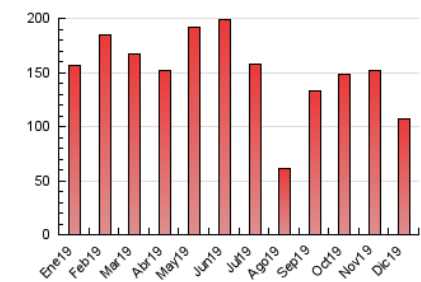


4.3 Per mesos

N. únics / Visites (x 1000)



Pàgines (x 1000)



5. Observacions

Este Medio Electrónico de Comunicación ha sido medido por la herramienta Google Analytics de Google

6. Definicions bàsiques (Para més informació cal veure Normes Tècniques per al Control dels Mitjans Electrònics de Comunicació)

Pàgina Vista::

Conjunt de fitxers enviat a un usuari com a resultat d'una petició del mateix rebuda pel servidor. Quan la pàgina està formada per diversos marcs (*frames), el conjunt dels mateixos tindrà, a l'efecte de *còmputo, la consideració d'una pàgina unitària.

Visita:

Una seqüència ininterrompuda de pàgines servides a un usuari vàlid. Si aquest usuari no realitza peticions de pàgines en un període de temps (30 min) la següent petició constituirà l'inici d'una nova visita.

Navegador Únic:

Total de combinacions úniques d'una adreça IP i un identificador adicional. Els mitjans poden utilitzar cookies o l'Identificador d'Alta de registre.

Durada Pàgina Vista:

Temps acumulat en segons de totes les pàgines vistes (en visites de dues o més pàgines vistes), dividit pel nombre total de pàgines vistes.

Durada Visita:

Temps en segons de totes les visites de dues o més pàgines vistes, dividit pel nombre total de dos o més pàgines vistes.

Tràfic nacional:

Audiència/difusió corresponent a Espanya mesurada sobre la base de les dades de les adreces IP registrades pel sistema de mesurament.

7. Opinió

De OJDinteractiva, la divisió de INFORMACIÓN Y CONTROL DE PUBLICACIONES S.A.:

Hem examinat la informació facilitada per l'editor del mitjà electrònic per al període que comprèn la present certificació.

El nostre examen s'ha realitzat d'acord amb les normes i procediments establerts en les Normes Tècniques per al Control dels Mitjans Electrònics de Comunicació.

En la nostra opinió, la present acta presenta raonablement la difusió/audiència registrada per aquest mitjà electrònic.

ADVERTENCIA:

La feina de OJDinteractiva, la divisió de INFORMACIÓN Y CONTROL DE PUBLICACIONES S.A (INTROL) es limita a la realització de proves per a la revisió de les dades de recompte subministrats per l'editor amb la finalitat d'expressar una opinió sobre la *razonabilidad d'aquestes dades d'acord amb les Normes Tècniques per al control dels MEC.

Per tant, INTROL no accepta responsabilitat alguna per les inexactituds o errors que puguin existir en les dades de recompte. Tampoc accepta cap responsabilitat per la falsedat en les dades de recompte rebuts de l'editor, ni per altres dades de mesurament que no estan inclosos en l'anàlisi.

- 2019

OJDinteractiva