



INFORMACIÓN Y CONTROL DE PUBLICACIONES, S.A.

Velázquez, 46, 1º Drcha - Tel. 91 435 00 32 Fax 91 435 96 05 - 28001 - MADRID
 Entença, 218 Entr. 7 - Tel 93 439 24 18 Fax 93 419 25 34 - 08029 - BARCELONA

Títol: CUGAT.CAT
URL Primària: http://www.cugat.cat
Editor: EPEL Cugat.cat
Domicili: C/ Plana de Hospital, 12-14
Ciutat: 08172 SANT CUGAT DEL VALLES
Teléfono: 93 590 34 34
Fax: 93 589 25 77
E-mail:
Clasificació: Notícies i Informació
Sub-Clasificació: Notícies d'interès especial



1. Xifres totals i promitjos (Nacional i Internacional)

MES - ANY	NAVEGADORS ÚNICS	VISITES	PÀGINES
Desembre - 2018	38.970	71.924	129.638
PROMIG DIARI	1.984	2.320	4.182
PROMIG DILLUNS-DIVENDRES	1.974	2.336	4.365
PROMIG DISSABTE-DIUMENGE	2.006	2.287	3.797
PÀGINES / VISITES	1,80		
DURADA MITJA VISITES	0:01:42		
DURADA MITJA PÀGINES	0:01:55		

2. Seccions (Nacional i Internacional)

	PÀGINES	%
HOME	19.648	15.16 %
RESTA	109.990	84.84 %

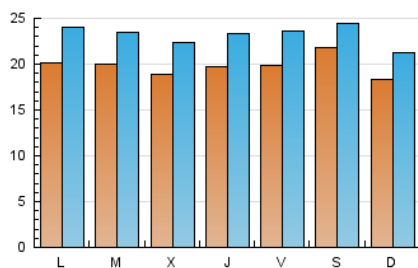
3. Per dia del mes (Nacional i Internacional)

Dia	N. únics	Visites	Pàgines	Dia	N. únics	Visites	Pàgines	Dia	N. únics	Visites	Pàgines
1	2.799	3.126	5.430	11	1.815	2.149	4.416	21	1.794	2.199	4.554
2	1.814	2.122	3.780	12	2.157	2.600	4.553	22	1.351	1.573	2.594
3	2.458	2.909	5.390	13	1.743	2.111	4.064	23	1.427	1.645	2.799
4	3.068	3.550	6.801	14	1.789	2.116	4.376	24	1.420	1.704	3.400
5	2.399	2.768	5.075	15	1.975	2.305	4.127	25	936	1.072	1.634
6	1.867	2.116	3.352	16	2.018	2.447	4.220	26	1.168	1.347	2.050
7	2.084	2.476	4.361	17	2.213	2.711	5.704	27	2.002	2.368	4.351
8	1.929	2.188	3.422	18	2.169	2.595	5.412	28	2.290	2.631	4.832
9	1.748	2.007	3.217	19	1.854	2.207	4.023	29	2.822	3.054	4.570
10	1.788	2.171	3.998	20	2.251	2.719	5.166	30	2.175	2.403	3.809
								31	2.180	2.535	4.158

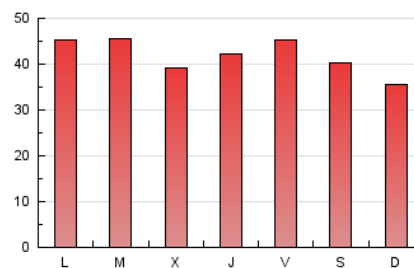
4. Gràfiques (Nacional i Internacional)

4.1 Per dia de la setmana (promig)

N. únics / Visites (x 100)

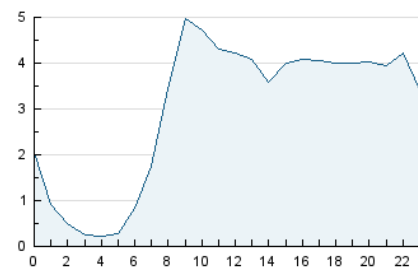


Pàgines (x 100)

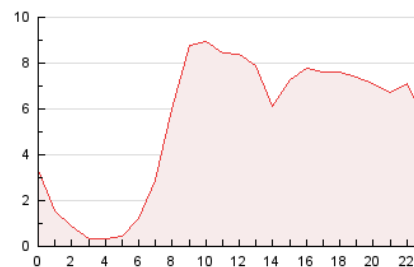


4.2 Per franja horària (promig)

Visites (x 1000)

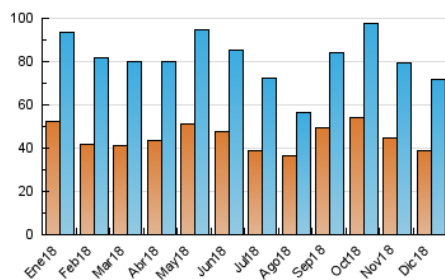


Pàgines (x 1000)

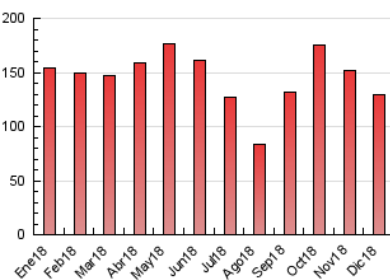


4.3 Per mesos

N. únics / Visites (x 1000)



Pàgines (x 1000)





INFORMACIÓN Y CONTROL DE PUBLICACIONES, S.A.

Velázquez, 46, 1º Drcha - Tel. 91 435 00 32 Fax 91 435 96 05 - 28001 - MADRID
Entença, 218 Entr. 7 - Tel 93 439 24 18 Fax 93 419 25 34 - 08029 - BARCELONA

Anexe - Tràfic Nacional

Títol: CUGAT.CAT
URL Primària: http://www.cugat.cat
Editor: EPEL Cugat.cat
Domicili: C/ Plana de Hospital, 12-14
Ciutat: 08172 SANT CUGAT DEL VALLES
Teléfono: 93 590 34 34
Fax: 93 589 25 77
E-mail:
Clasificació: Notícies i Informació
Sub-Clasificació: Notícies d'interès especial



1. Xifres totals i promitjos (Nacional)

MES - ANY	NAVEGADORS ÚNICS	VISITES	PÀGINES
Desembre - 2018	37.272	69.440	126.786
PROMIG DIARI	1.912	2.240	4.090
PROMIG DILLUNS-DIVENDRES	1.900	2.253	4.269
PROMIG DISSABTE-DIUMENGE	1.937	2.212	3.713
PÀGINES / VISITES	1,83		
DURADA MITJA VISITES	0:01:45		
DURADA MITJA PÀGINES	0:01:55		

2. Seccions (Nacional)

	PÀGINES	%
HOME	19.323	15.24 %
RESTA	107.463	84.76 %

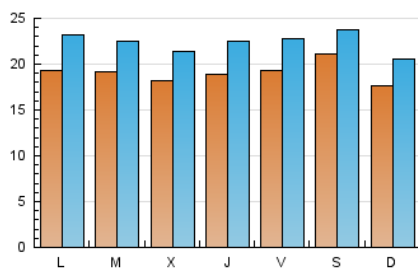
3. Per dia del mes (Nacional)

Dia	N. únics	Visites	Pàgines	Dia	N. únics	Visites	Pàgines	Dia	N. únics	Visites	Pàgines
1	2.713	3.030	5.332	11	1.758	2.084	4.320	21	1.738	2.133	4.489
2	1.751	2.049	3.712	12	2.068	2.499	4.422	22	1.285	1.506	2.522
3	2.363	2.807	5.273	13	1.666	2.021	3.970	23	1.384	1.600	2.748
4	2.910	3.380	6.587	14	1.727	2.044	4.271	24	1.331	1.612	3.300
5	2.287	2.647	4.941	15	1.945	2.272	4.068	25	891	1.025	1.575
6	1.794	2.038	3.243	16	1.968	2.387	4.155	26	1.121	1.293	2.002
7	2.018	2.401	4.292	17	2.153	2.637	5.620	27	1.941	2.290	4.263
8	1.857	2.111	3.306	18	2.111	2.527	5.335	28	2.216	2.550	4.731
9	1.710	1.963	3.181	19	1.794	2.133	3.949	29	2.723	2.949	4.463
10	1.746	2.124	3.946	20	2.176	2.632	5.074	30	2.035	2.257	3.645
								31	2.093	2.439	4.051

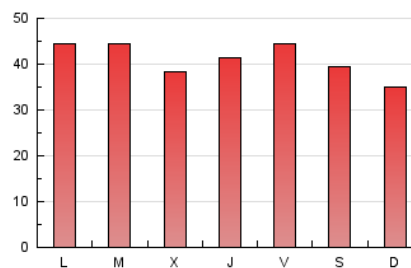
4. Gràfiques (Nacional)

4.1 Per dia de la setmana (promig)

N. únics / Visites (x 100)

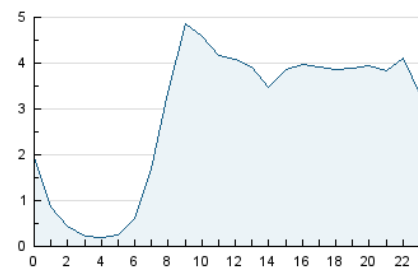


Pàgines (x 100)

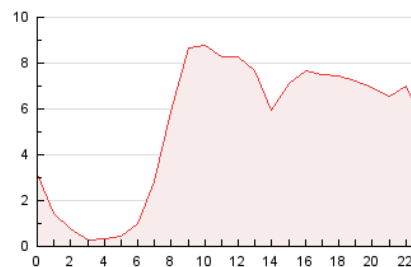


4.2 Per franja horària (promig)

Visites (x 1000)

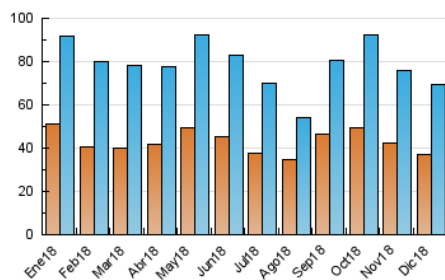


Pàgines (x 1000)

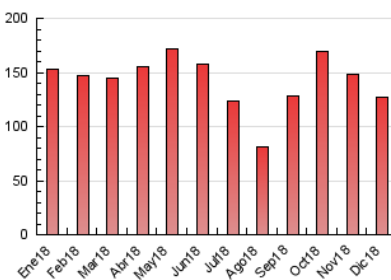


4.3 Per mesos

N. únics / Visites (x 1000)



Pàgines (x 1000)



5. Observacions

Este Medio Electrónico de Comunicación ha sido medido por la herramienta Google Analytics de Google

6. Definicions bàsiques (Para més informació cal veure Normes Tècniques per al Control dels Mitjans Electrònics de Comunicació)

Pàgina Vista::

Conjunt de fitxers enviat a un usuari com a resultat d'una petició del mateix rebuda pel servidor. Quan la pàgina està formada per diversos marcs (*frames), el conjunt dels mateixos tindrà, a l'efecte de *còmputo, la consideració d'una pàgina unitària.

Visita:

Una seqüència ininterrompuda de pàgines servides a un usuari vàlid. Si aquest usuari no realitza peticions de pàgines en un període de temps (30 min) la següent petició constituirà l'inici d'una nova visita.

Navegador Únic:

Total de combinacions úniques d'una adreça IP i un identificador adicional. Els mitjans poden utilitzar cookies o l'Identificador d'Alta de registre.

Durada Pàgina Vista:

Temps acumulat en segons de totes les pàgines vistes (en visites de dues o més pàgines vistes), dividit pel nombre total de pàgines vistes.

Durada Visita:

Temps en segons de totes les visites de dues o més pàgines vistes, dividit pel nombre total de dos o més pàgines vistes.

Tràfic nacional:

Audiència/difusió corresponent a Espanya mesurada sobre la base de les dades de les adreces IP registrades pel sistema de mesurament.

7. Opinió

De OJDinteractiva, la divisió de INFORMACIÓN Y CONTROL DE PUBLICACIONES S.A.:

Hem examinat la informació facilitada per l'editor del mitjà electrònic per al període que comprèn la present certificació.

El nostre examen s'ha realitzat d'acord amb les normes i procediments establerts en les Normes Tècniques per al Control dels Mitjans Electrònics de Comunicació.

En la nostra opinió, la present acta presenta raonablement la difusió/audiència registrada per aquest mitjà electrònic.

ADVERTENCIA:

La feina de OJDinteractiva, la divisió de INFORMACIÓN Y CONTROL DE PUBLICACIONES S.A (INTROL) es limita a la realització de proves per a la revisió de les dades de recompte subministrats per l'editor amb la finalitat d'expressar una opinió sobre la *razonabilidad d'aquestes dades d'acord amb les Normes Tècniques per al control dels MEC.

Per tant, INTROL no accepta responsabilitat alguna per les inexactituds o errors que puguin existir en les dades de recompte. Tampoc accepta cap responsabilitat per la falsedat en les dades de recompte rebuts de l'editor, ni per altres dades de mesurament que no estan inclosos en l'anàlisi.

- 2018

OJDinteractiva