



INFORMACIÓN Y CONTROL DE PUBLICACIONES, S.A.

Velázquez, 46, 1º Drcha - Tel. 91 435 00 32 Fax 91 435 96 05 - 28001 - MADRID
 Entença, 218 Entr. 7 - Tel 93 439 24 18 Fax 93 419 25 34 - 08029 - BARCELONA

Títol: CUGAT.CAT
URL Primària: http://www.cugat.cat
Editor: EPEL Cugat.cat
Domicili: C/ Plana de Hospital, 12-14
Ciutat: 08172 SANT CUGAT DEL VALLES
Teléfono: 93 590 34 34
Fax: 93 589 25 77
E-mail:
Clasificació: Notícies i Informació
Sub-Clasificació: Notícies d'interès especial



1. Xifres totals i promitjos (Nacional i Internacional)

MES - ANY	NAVEGADORS ÚNICS	VISITES	PÀGINES
Novembre - 2018	44.727	79.209	152.021
PROMIG DIARI	2.259	2.640	5.067
PROMIG DILLUNS-DIVENDRES	2.408	2.824	5.526
PROMIG DISSABTE-DIUMENGE	1.850	2.134	3.807
PÀGINES / VISITES	1,92		
DURADA MITJA VISITES	0:01:50		
DURADA MITJA PÀGINES	0:01:50		

2. Seccions (Nacional i Internacional)

	PÀGINES	%
HOME	24.196	15.92 %
RESTA	127.825	84.08 %

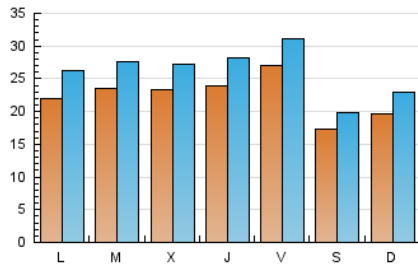
3. Per dia del mes (Nacional i Internacional)

Dia	N. únics	Visites	Pàgines	Dia	N. únics	Visites	Pàgines	Dia	N. únics	Visites	Pàgines
1	1.457	1.664	2.977	11	1.896	2.236	4.253	21	2.211	2.585	5.215
2	1.908	2.252	4.365	12	2.131	2.552	5.338	22	3.003	3.456	6.274
3	1.556	1.757	2.991	13	2.537	2.952	5.663	23	3.204	3.597	6.498
4	1.769	2.039	3.363	14	2.621	3.047	5.833	24	1.937	2.203	3.810
5	2.158	2.522	5.301	15	3.020	3.696	7.519	25	1.948	2.216	4.049
6	1.953	2.268	4.470	16	2.335	2.734	5.655	26	2.310	2.715	5.517
7	2.120	2.510	4.928	17	1.795	2.048	3.872	27	2.274	2.682	5.206
8	2.101	2.494	5.111	18	2.257	2.666	4.802	28	2.385	2.783	5.104
9	2.133	2.539	5.174	19	2.191	2.731	5.654	29	2.371	2.765	5.077
10	1.638	1.909	3.313	20	2.613	3.115	6.367	30	3.943	4.476	8.322

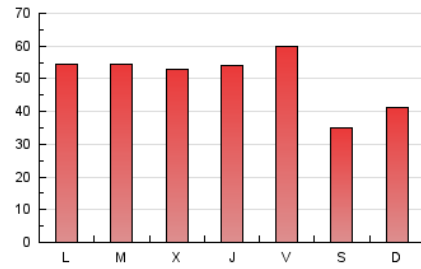
4. Gràfiques (Nacional i Internacional)

4.1 Per dia de la setmana (promig)

N. únics / Visites (x 100)

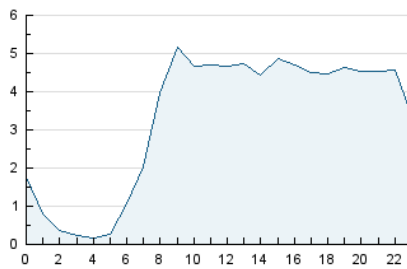


Pàgines (x 100)

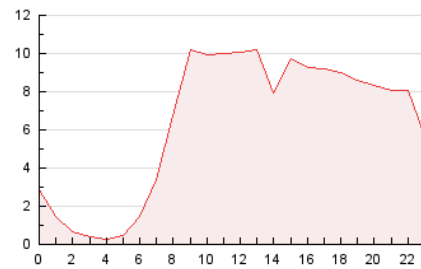


4.2 Per franja horària (promig)

Visites (x 1000)

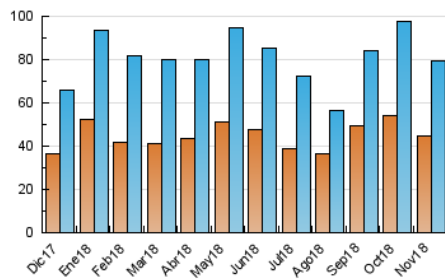


Pàgines (x 1000)

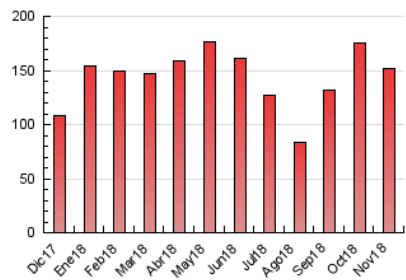


4.3 Per mesos

N. únics / Visites (x 1000)



Pàgines (x 1000)





INFORMACIÓN Y CONTROL DE PUBLICACIONES, S.A.

Velázquez, 46, 1º Drcha - Tel. 91 435 00 32 Fax 91 435 96 05 - 28001 - MADRID
Entença, 218 Entr. 7 - Tel 93 439 24 18 Fax 93 419 25 34 - 08029 - BARCELONA

Anexe - Tràfic Nacional

Títol: CUGAT.CAT
URL Primària: http://www.cugat.cat
Editor: EPEL Cugat.cat
Domicili: C/ Plana de Hospital, 12-14
Ciutat: 08172 SANT CUGAT DEL VALLES
Teléfono: 93 590 34 34
Fax: 93 589 25 77
E-mail:
Clasificació: Notícies i Informació
Sub-Clasificació: Notícies d'interès especial



1. Xifres totals i promitjos (Nacional)

MES - ANY	NAVEGADORS ÚNICS	VISITES	PÀGINES
Novembre - 2018	42.372	76.111	148.248
PROMIG DIARI	2.163	2.537	4.942
PROMIG DILLUNS-DIVENDRES	2.307	2.716	5.392
PROMIG DISSABTE-DIUMENGE	1.767	2.044	3.702
PÀGINES / VISITES	1,95		
DURADA MITJA VISITES	0:01:53		
DURADA MITJA PÀGINES	0:01:51		

2. Seccions (Nacional)

	PÀGINES	%
HOME	23.903	16.12 %
RESTA	124.345	83.88 %

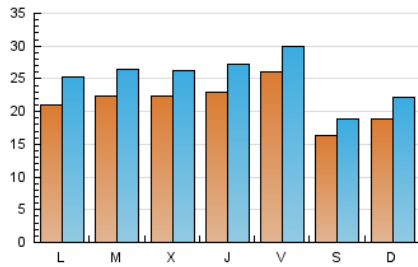
3. Per dia del mes (Nacional)

Dia	N. únics	Visites	Pàgines	Dia	N. únics	Visites	Pàgines	Dia	N. únics	Visites	Pàgines
1	1.363	1.566	2.884	11	1.835	2.172	4.166	21	2.133	2.496	4.901
2	1.798	2.129	4.244	12	2.032	2.450	5.208	22	2.901	3.347	6.153
3	1.463	1.656	2.891	13	2.424	2.819	5.503	23	3.076	3.458	6.327
4	1.675	1.939	3.260	14	2.520	2.942	5.716	24	1.836	2.092	3.689
5	2.060	2.422	5.184	15	2.938	3.603	7.390	25	1.881	2.143	3.970
6	1.850	2.162	4.350	16	2.241	2.637	5.530	26	2.208	2.603	5.389
7	2.009	2.393	4.785	17	1.706	1.943	3.703	27	2.180	2.587	5.094
8	2.023	2.403	5.001	18	2.173	2.574	4.704	28	2.275	2.665	4.983
9	2.031	2.433	5.058	19	2.092	2.626	5.538	29	2.287	2.679	4.987
10	1.564	1.834	3.231	20	2.482	2.974	6.226	30	3.836	4.364	8.183

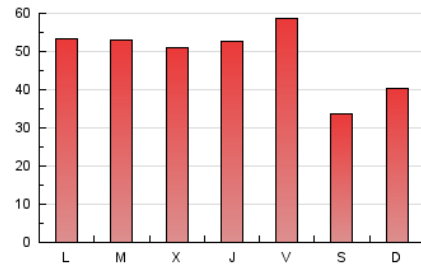
4. Gràfiques (Nacional)

4.1 Per dia de la setmana (promig)

N. únics / Visites (x 100)

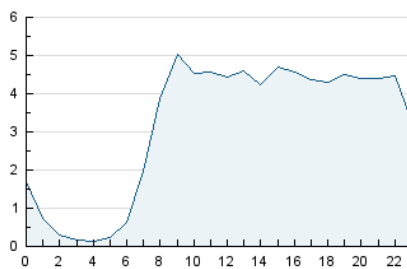


Pàgines (x 100)

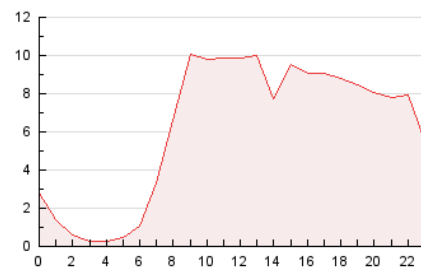


4.2 Per franja horària (promig)

Visites (x 1000)

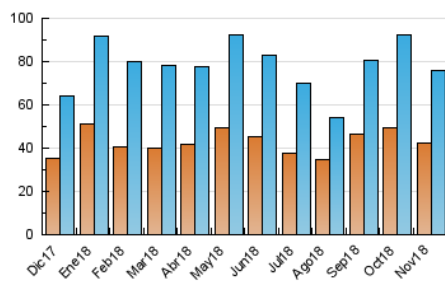


Pàgines (x 1000)

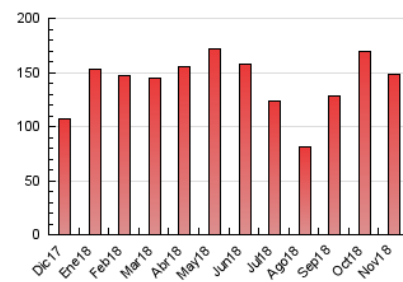


4.3 Per mesos

N. únics / Visites (x 1000)



Pàgines (x 1000)



5. Observacions

Este Medio Electrónico de Comunicación ha sido medido por la herramienta Google Analytics de Google

6. Definicions bàsiques (Para més informació cal veure Normes Tècniques per al Control dels Mitjans Electrònics de Comunicació)

Pàgina Vista::

Conjunt de fitxers enviat a un usuari com a resultat d'una petició del mateix rebuda pel servidor. Quan la pàgina està formada per diversos marcs (*frames), el conjunt dels mateixos tindrà, a l'efecte de *còmputo, la consideració d'una pàgina unitària.

Visita:

Una seqüència ininterrompuda de pàgines servides a un usuari vàlid. Si aquest usuari no realitza peticions de pàgines en un període de temps (30 min) la següent petició constituirà l'inici d'una nova visita.

Navegador Únic:

Total de combinacions úniques d'una adreça IP i un identificador adicional. Els mitjans poden utilitzar cookies o l'Identificador d'Alta de registre.

Durada Pàgina Vista:

Temps acumulat en segons de totes les pàgines vistes (en visites de dues o més pàgines vistes), dividit pel nombre total de pàgines vistes.

Durada Visita:

Temps en segons de totes les visites de dues o més pàgines vistes, dividit pel nombre total de dos o més pàgines vistes.

Tràfic nacional:

Audiència/difusió corresponent a Espanya mesurada sobre la base de les dades de les adreces IP registrades pel sistema de mesurament.

7. Opinió

De OJDinteractiva, la divisió de INFORMACIÓN Y CONTROL DE PUBLICACIONES S.A.:

Hem examinat la informació facilitada per l'editor del mitjà electrònic per al període que comprèn la present certificació.

El nostre examen s'ha realitzat d'acord amb les normes i procediments establerts en les Normes Tècniques per al Control dels Mitjans Electrònics de Comunicació.

En la nostra opinió, la present acta presenta raonablement la difusió/audiència registrada per aquest mitjà electrònic.

ADVERTENCIA:

La feina de OJDinteractiva, la divisió de INFORMACIÓN Y CONTROL DE PUBLICACIONES S.A (INTROL) es limita a la realització de proves per a la revisió de les dades de recompte subministrats per l'editor amb la finalitat d'expressar una opinió sobre la *razonabilidad d'aquestes dades d'acord amb les Normes Tècniques per al control dels MEC.

Per tant, INTROL no accepta responsabilitat alguna per les inexactituds o errors que puguin existir en les dades de recompte. Tampoc accepta cap responsabilitat per la falsedat en les dades de recompte rebuts de l'editor, ni per altres dades de mesurament que no estan inclosos en l'anàlisi.

Desembre - 2018

OJDinteractiva