



INFORMACIÓN Y CONTROL DE PUBLICACIONES, S.A.

Velázquez, 46, 1º Drcha - Tel. 91 435 00 32 Fax 91 435 96 05 - 28001 - MADRID
 Entença, 218 Entr. 7 - Tel 93 439 24 18 Fax 93 419 25 34 - 08029 - BARCELONA

Títol: CUGAT.CAT
URL Primària: http://www.cugat.cat
Editor: EPEL Cugat.cat
Domicili: C/ Plana de Hospital, 12-14
Ciutat: 08172 SANT CUGAT DEL VALLES
Teléfono: 93 590 34 34
Fax: 93 589 25 77
E-mail:
Clasificació: Notícies i Informació
Sub-Clasificació: Notícies d'interès especial



1. Xifres totals i promitjos (Nacional i Internacional)

MES - ANY	NAVEGADORS ÚNICS	VISITES	PÀGINES
Septembre - 2018	49.210	84.186	132.105
PROMIG DIARI	2.456	2.806	4.404
PROMIG DILLUNS-DIVENDRES	2.417	2.781	4.457
PROMIG DISSABTE-DIUMENGE	2.535	2.856	4.296
PÀGINES / VISITES	1,57		
DURADA MITJA VISITES	0:01:08		
DURADA MITJA PÀGINES	0:01:46		

2. Seccions (Nacional i Internacional)

	PÀGINES	%
HOME	18.816	14.24 %
RESTA	113.289	85.76 %

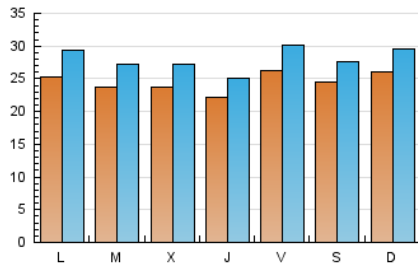
3. Per dia del mes (Nacional i Internacional)

Dia	N. únics	Visites	Pàgines	Dia	N. únics	Visites	Pàgines	Dia	N. únics	Visites	Pàgines
1	1.385	1.550	2.544	11	2.028	2.324	3.614	21	1.970	2.246	3.661
2	1.588	1.784	2.778	12	2.446	2.880	4.788	22	1.765	2.010	3.020
3	2.066	2.400	4.318	13	2.197	2.494	3.912	23	2.326	2.686	4.266
4	2.748	3.147	5.139	14	2.556	2.950	4.506	24	2.248	2.626	4.347
5	2.801	3.210	5.046	15	2.550	2.884	4.421	25	1.929	2.233	3.677
6	1.959	2.212	3.372	16	4.594	5.101	7.308	26	1.873	2.130	3.533
7	2.587	2.981	4.537	17	3.603	4.241	7.144	27	2.458	2.811	4.192
8	2.184	2.535	3.628	18	2.762	3.210	5.178	28	3.382	3.870	6.162
9	1.855	2.129	3.336	19	2.339	2.661	4.189	29	4.387	4.840	6.911
10	2.167	2.497	3.960	20	2.224	2.504	3.873	30	2.711	3.040	4.745

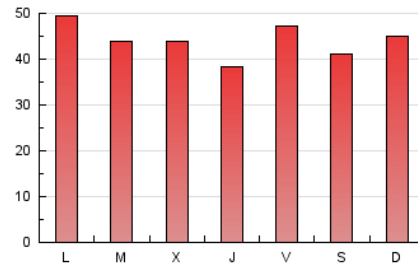
4. Gràfiques (Nacional i Internacional)

4.1 Per dia de la setmana (promig)

N. únics / Visites (x 100)

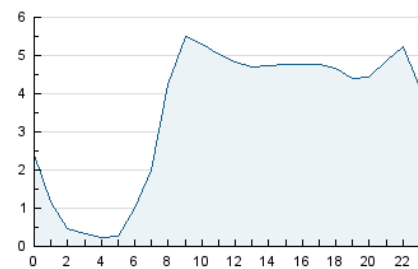


Pàgines (x 100)

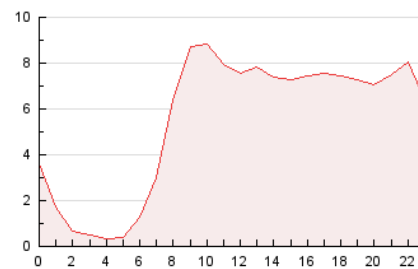


4.2 Per franja horària (promig)

Visites (x 1000)

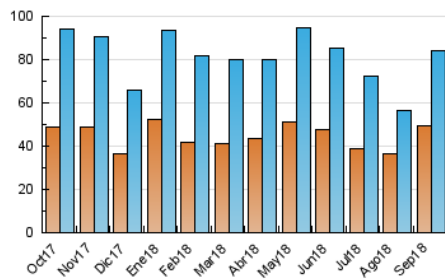


Pàgines (x 1000)

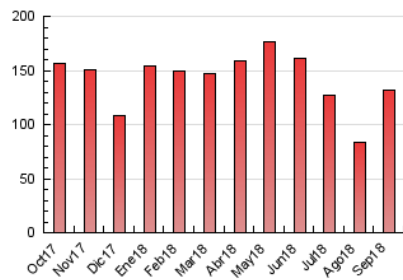


4.3 Per mesos

N. únics / Visites (x 1000)



Pàgines (x 1000)





INFORMACIÓN Y CONTROL DE PUBLICACIONES, S.A.

Velázquez, 46, 1º Drcha - Tel. 91 435 00 32 Fax 91 435 96 05 - 28001 - MADRID
 Entença, 218 Entr. 7 - Tel 93 439 24 18 Fax 93 419 25 34 - 08029 - BARCELONA

Anexe - Tràfic Nacional

Títol: CUGAT.CAT
URL Primària: http://www.cugat.cat
Editor: EPEL Cugat.cat
Domicili: C/ Plana de Hospital, 12-14
Ciutat: 08172 SANT CUGAT DEL VALLES
Teléfono: 93 590 34 34
Fax: 93 589 25 77
E-mail:
Clasificació: Notícies i Informació
Sub-Clasificació: Notícies d'interès especial



1. Xifres totals i promitjos (Nacional)

MES - ANY	NAVEGADORS ÚNICS	VISITES	PÀGINES
Septembre - 2018	46.497	80.804	128.321
PROMIG DIARI	2.349	2.693	4.277
PROMIG DILLUNS-DIVENDRES	2.312	2.671	4.334
PROMIG DISSABTE-DIUMENGE	2.423	2.738	4.165
PÀGINES / VISITES	1,59		
DURADA MITJA VISITES	0:01:10		
DURADA MITJA PÀGINES	0:01:46		

2. Seccions (Nacional)

	PÀGINES	%
HOME	18.634	14.52 %
RESTA	109.687	85.48 %

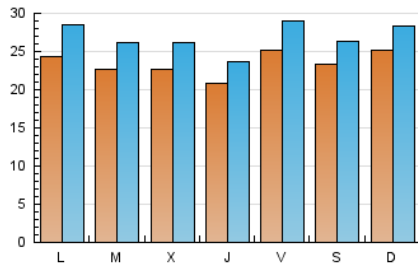
3. Per dia del mes (Nacional)

Dia	N. únics	Visites	Pàgines	Dia	N. únics	Visites	Pàgines	Dia	N. únics	Visites	Pàgines
1	1.289	1.452	2.439	11	1.904	2.193	3.476	21	1.895	2.169	3.579
2	1.445	1.637	2.636	12	2.338	2.767	4.652	22	1.660	1.901	2.893
3	1.981	2.310	4.216	13	2.050	2.345	3.756	23	2.229	2.572	4.124
4	2.660	3.053	5.046	14	2.456	2.843	4.381	24	2.189	2.557	4.271
5	2.693	3.098	4.926	15	2.478	2.810	4.335	25	1.835	2.135	3.564
6	1.809	2.059	3.205	16	4.511	5.013	7.218	26	1.797	2.052	3.446
7	2.443	2.834	4.371	17	3.502	4.135	6.996	27	2.320	2.667	4.007
8	2.024	2.369	3.451	18	2.675	3.119	5.076	28	3.265	3.741	6.030
9	1.740	1.996	3.183	19	2.227	2.545	4.062	29	4.228	4.671	6.727
10	2.058	2.382	3.825	20	2.149	2.425	3.790	30	2.629	2.954	4.640

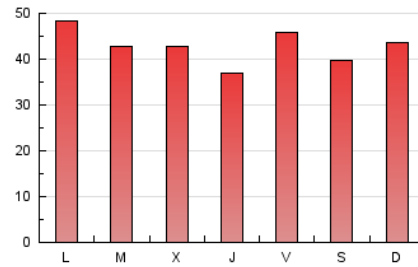
4. Gràfiques (Nacional)

4.1 Per dia de la setmana (promig)

N. únics / Visites (x 100)

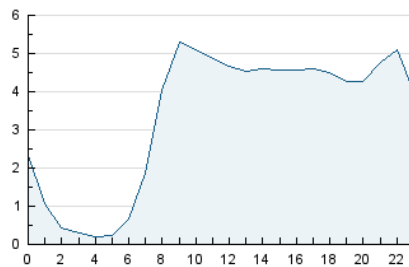


Pàgines (x 100)

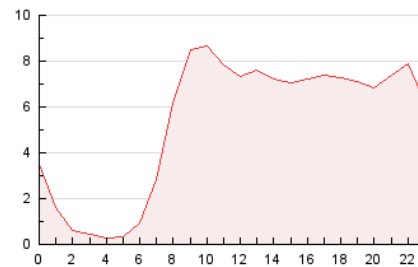


4.2 Per franja horària (promig)

Visites (x 1000)

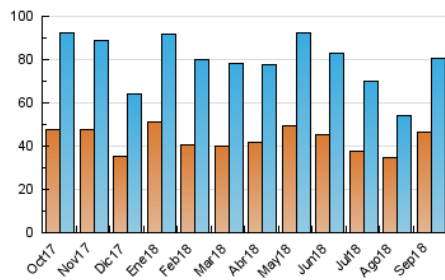


Pàgines (x 1000)

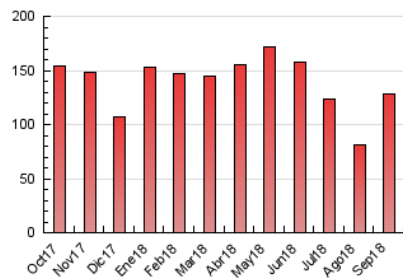


4.3 Per mesos

N. únics / Visites (x 1000)



Pàgines (x 1000)



5. Observacions

Este Medio Electrónico de Comunicación ha sido medido por la herramienta Google Analytics de Google

6. Definicions bàsiques (Para més informació cal veure Normes Tècniques per al Control dels Mitjans Electrònics de Comunicació)

Pàgina Vista::

Conjunt de fitxers enviat a un usuari com a resultat d'una petició del mateix rebuda pel servidor. Quan la pàgina està formada per diversos marcs (*frames), el conjunt dels mateixos tindrà, a l'efecte de *còmputo, la consideració d'una pàgina unitària.

Visita:

Una seqüència ininterrompuda de pàgines servides a un usuari vàlid. Si aquest usuari no realitza peticions de pàgines en un període de temps (30 min) la següent petició constituirà l'inici d'una nova visita.

Navegador Únic:

Total de combinacions úniques d'una adreça IP i un identificador adicional. Els mitjans poden utilitzar cookies o l'Identificador d'Alta de registre.

Durada Pàgina Vista:

Temps acumulat en segons de totes les pàgines vistes (en visites de dues o més pàgines vistes), dividit pel nombre total de pàgines vistes.

Durada Visita:

Temps en segons de totes les visites de dues o més pàgines vistes, dividit pel nombre total de dos o més pàgines vistes.

Tràfic nacional:

Audiència/difusió corresponent a Espanya mesurada sobre la base de les dades de les adreces IP registrades pel sistema de mesurament.

7. Opinió

De OJDinteractiva, la divisió de INFORMACIÓN Y CONTROL DE PUBLICACIONES S.A.:

Hem examinat la informació facilitada per l'editor del mitjà electrònic per al període que comprèn la present certificació.

El nostre examen s'ha realitzat d'acord amb les normes i procediments establerts en les Normes Tècniques per al Control dels Mitjans Electrònics de Comunicació.

En la nostra opinió, la present acta presenta raonablement la difusió/audiència registrada per aquest mitjà electrònic.

ADVERTENCIA:

La feina de OJDinteractiva, la divisió de INFORMACIÓN Y CONTROL DE PUBLICACIONES S.A (INTROL) es limita a la realització de proves per a la revisió de les dades de recompte subministrats per l'editor amb la finalitat d'expressar una opinió sobre la *razonabilidad d'aquestes dades d'acord amb les Normes Tècniques per al control dels MEC.

Per tant, INTROL no accepta responsabilitat alguna per les inexactituds o errors que puguin existir en les dades de recompte. Tampoc accepta cap responsabilitat per la falsedat en les dades de recompte rebuts de l'editor, ni per altres dades de mesurament que no estan inclosos en l'anàlisi.

Octubre - 2018

OJDinteractiva