



INFORMACIÓN Y CONTROL DE PUBLICACIONES, S.A.

Velázquez, 46, 1º Drcha - Tel. 91 435 00 32 Fax 91 435 96 05 - 28001 - MADRID
Av. Diagonal 497, 5a planta - Tel 93 439 24 18 Fax 93 419 25 34 - 08029 - BARCELONA

Títol: CUGAT.CAT
URL Primària: http://www.cugat.cat
Editor: EPEL Cugat.cat
Domicili: C/ Plana de Hospital, 12-14
Ciutat: 08172 SANT CUGAT DEL VALLES
Teléfono: 93 590 34 34
Fax: 93 589 25 77
E-mail:
Clasificació: Notícies i Informació
Sub-Clasificació: Notícies globals i actualitat



1. Xifres totals i promitjos (Nacional i Internacional)

MES - ANY	NAVEGADORS ÚNICS	VISITES	PÀGINES
Agost - 2022	23.125	38.543	67.274
PROMIG DIARI	1.048	1.243	2.170
PROMIG DILLUNS-DIVENDRES	1.208	1.438	2.560
PROMIG DISSABTE-DIUMENGE	588	684	1.049
PAGINES / VISITES	1,75		
DURADA MITJA VISITES	0:01:26		
DURADA MITJA PAGINES	0:01:28		

2. Seccions (Nacional i Internacional)

	PÀGINES	%
HOME	8.859	13.17 %
RESTA	58.415	86.83 %

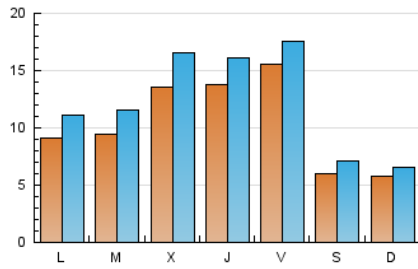
3. Per dia del mes (Nacional i Internacional)

Dia	N. únics	Visites	Pàgines	Dia	N. únics	Visites	Pàgines	Dia	N. únics	Visites	Pàgines
1	1.280	1.544	2.689	11	909	1.087	1.868	21	625	701	1.100
2	1.166	1.432	2.679	12	879	1.084	1.673	22	735	926	1.540
3	2.415	2.726	4.843	13	645	785	1.289	23	613	783	1.439
4	2.432	2.677	4.959	14	506	594	958	24	864	1.090	1.650
5	3.485	3.786	7.137	15	710	788	1.196	25	1.179	1.427	2.363
6	676	781	1.178	16	924	1.115	1.787	26	1.009	1.165	1.901
7	559	645	896	17	770	945	1.608	27	578	677	1.036
8	841	1.062	1.994	18	976	1.255	2.232	28	609	701	1.023
9	872	1.069	1.733	19	832	998	1.731	29	1.015	1.218	2.147
10	964	1.190	2.094	20	503	587	911	30	1.129	1.387	2.967
								31	1.788	2.318	4.653

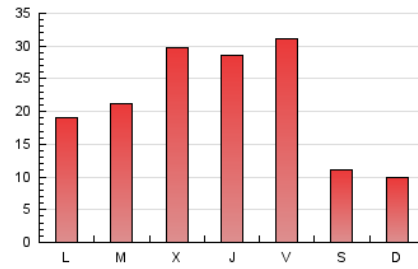
4. Gràfiques (Nacional i Internacional)

4.1 Per dia de la setmana (promig)

N. únics / Visites (x 100)

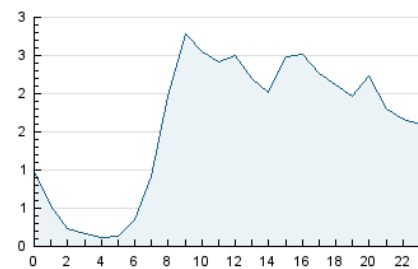


Pàgines (x 100)

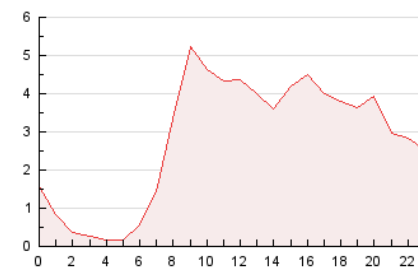


4.2 Per franja horària (promig)

Visites__ (x 1000)

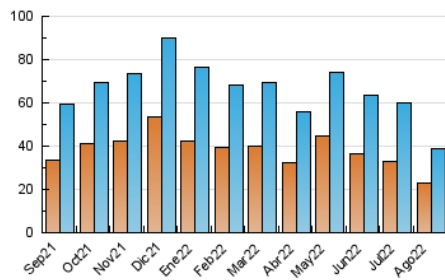


Pàgines (x 1000)

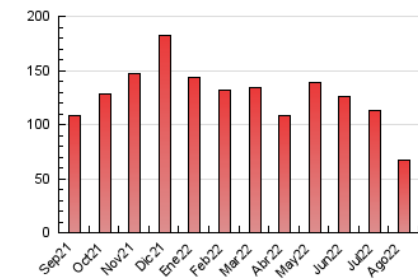


4.3 Per mesos

N. únics / Visites (x 1000)



Pàgines (x 1000)





INFORMACIÓN Y CONTROL DE PUBLICACIONES, S.A.

Velázquez, 46, 1º Drcha - Tel. 91 435 00 32 Fax 91 435 96 05 - 28001 - MADRID
Av. Diagonal 497, 5a planta - Tel 93 439 24 18 Fax 93 419 25 34 - 08029 - BARCELONA

Anexe - Tràfic Nacional

Títol: CUGAT.CAT
URL Primària: http://www.cugat.cat
Editor: EPEL Cugat.cat
Domicili: C/ Plana de Hospital, 12-14
Ciutat: 08172 SANT CUGAT DEL VALLES
Teléfono: 93 590 34 34
Fax: 93 589 25 77
E-mail:
Clasificació: Notícies i Informació
Sub-Clasificació: Notícies globals i actualitat



1. Xifres totals i promitjos (Nacional)

MES - ANY	NAVEGADORS ÚNICS	VISITES	PÀGINES
Agost - 2022	22.058	36.805	65.410
PROMIG DIARI	1.007	1.187	2.110
PROMIG DILLUNS-DIVENDRES	1.161	1.373	2.490
PROMIG DISSABTE-DIUMENGE	567	653	1.018
PÀGINES / VISITES	1,78		
DURADA MITJA VISITES	0:01:25		
DURADA MITJA PÀGINES	0:01:29		

2. Seccions (Nacional)

	PÀGINES	%
HOME	8.716	13.33 %
RESTA	56.694	86.67 %

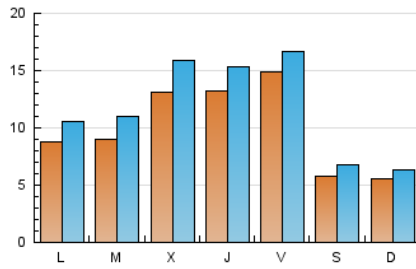
3. Per dia del mes (Nacional)

Dia	N. únics	Visites	Pàgines	Dia	N. únics	Visites	Pàgines	Dia	N. únics	Visites	Pàgines
1	1.242	1.497	2.627	11	871	1.016	1.816	21	591	661	1.056
2	1.133	1.392	2.620	12	838	1.015	1.625	22	703	861	1.503
3	2.375	2.681	4.771	13	623	750	1.255	23	578	729	1.396
4	2.361	2.597	4.831	14	488	566	925	24	830	1.021	1.607
5	3.408	3.692	7.010	15	672	742	1.147	25	1.128	1.355	2.284
6	656	753	1.150	16	873	1.045	1.717	26	907	1.048	1.837
7	542	625	876	17	737	899	1.558	27	555	650	1.009
8	813	1.025	1.950	18	920	1.172	2.105	28	596	672	999
9	830	998	1.657	19	783	932	1.654	29	972	1.172	2.099
10	917	1.128	2.026	20	481	545	875	30	1.082	1.323	2.888
								31	1.723	2.243	4.537

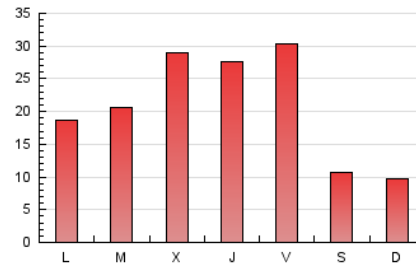
4. Gràfiques (Nacional)

4.1 Per dia de la setmana (promig)

N. únics / Visites (x 100)

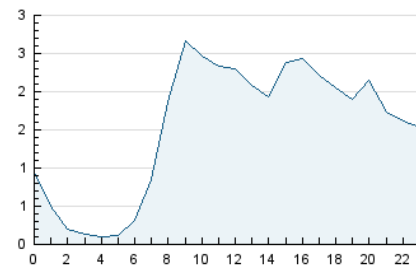


Pàgines (x 100)

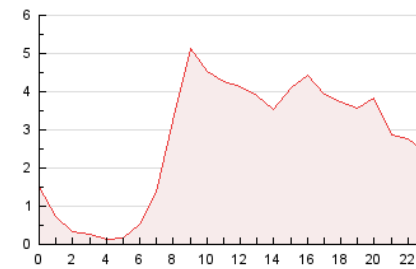


4.2 Per franja horària (promig)

Visites__ (x 1000)

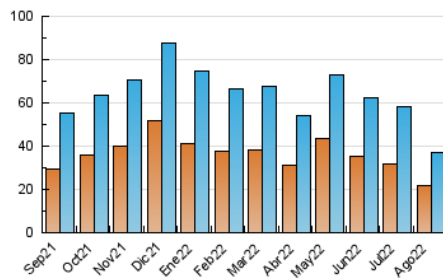


Pàgines (x 1000)

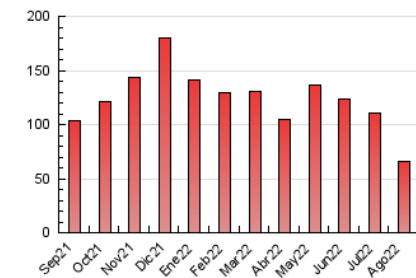


4.3 Per mesos

N. únics / Visites (x 1000)



Pàgines (x 1000)



5. Observacions

Este Medio Electrónico de Comunicación ha sido medido por la herramienta Google Analytics de Google (Universal Analytics)

6. Definicions bàsiques (Para més informació cal veure Normes Tècniques per al Control dels Mitjans Electrònics de Comunicació)

Pàgina Vista:

Conjunt de fitxers enviat a un usuari com a resultat d'una petició del mateix rebuda pel servidor. Quan la pàgina està formada per diversos marcs (*frames), el conjunt dels mateixos tindrà, a l'efecte de *còmputo, la consideració d'una pàgina unitària.

Visita:

Una seqüència ininterrompuda de pàgines servides a un usuari vàlid. Si aquest usuari no realitza peticions de pàgines en un període de temps (30 min) la següent petició constituirà l'inici d'una nova visita.

Navegador Únic:

Total de combinacions úniques d'una adreça IP i un identificador adicional. Els mitjans poden utilitzar cookies o l'Identificador d'Alta de registre.

Durada Pàgina Vista:

Temps acumulat en segons de totes les pàgines vistes (en visites de dues o més pàgines vistes), dividit pel nombre total de pàgines vistes.

Durada Visita:

Temps en segons de totes les visites de dues o més pàgines vistes, dividit pel nombre total de dos o més pàgines vistes.

Tràfic nacional:

Audiència/difusió corresponent a Espanya mesurada sobre la base de les dades de les adreces IP registrades pel sistema de mesurament.

7. Opinió

De OJDinteractiva, la divisió de INFORMACIÓN Y CONTROL DE PUBLICACIONES S.A.:

Hem examinat la informació facilitada per l'editor del mitjà electrònic per al període que comprèn la present certificació.

El nostre examen s'ha realitzat d'acord amb les normes i procediments establerts en les Normes Tècniques per al Control dels Mitjans Electrònics de Comunicació.

En la nostra opinió, la present acta presenta raonablement la difusió/audiència registrada per aquest mitjà electrònic.

ADVERTENCIA:

La feina de OJDinteractiva, la divisió de INFORMACIÓN Y CONTROL DE PUBLICACIONES S.A (INTROL) es limita a la realització de proves per a la revisió de les dades de recompte subministrats per l'editor amb la finalitat d'expressar una opinió sobre la *razonabilidad d'aquestes dades d'acord amb les Normes Tècniques per al control dels MEC.

Per tant, INTROL no accepta responsabilitat alguna per les inexactituds o errors que puguin existir en les dades de recompte. Tampoc accepta cap responsabilitat per la falsedat en les dades de recompte rebuts de l'editor, ni per altres dades de mesurament que no estan inclosos en l'anàlisi.

Septembre - 2022

OJDinteractiva