



INFORMACIÓN Y CONTROL DE PUBLICACIONES, S.A.

Velázquez, 46, 1º Drcha - Tel. 91 435 00 32 Fax 91 435 96 05 - 28001 - MADRID
 Entença, 218 Entr. 7 - Tel 93 439 24 18 Fax 93 419 25 34 - 08029 - BARCELONA

Títol: CUGAT.CAT
URL Primària: http://www.cugat.cat
Editor: EPEL Cugat.cat
Domicili: C/ Plana de Hospital, 12-14
Ciutat: 08172 SANT CUGAT DEL VALLES
Teléfono: 93 590 34 34
Fax: 93 589 25 77
E-mail:
Clasificació: Notícies i Informació
Sub-Clasificació: Notícies d'interès especial



1. Xifres totals i promitjos (Nacional i Internacional)

MES - ANY	NAVEGADORS ÚNICS	VISITES	PÀGINES
Maig - 2019	49.972	98.085	195.269
PROMIG DIARI	2.649	3.164	6.299
PROMIG DILLUNS-DIVENDRES	2.774	3.299	6.442
PROMIG DISSABTE-DIUMENGE	2.290	2.776	5.887
PÀGINES / VISITES	1,99		
DURADA MITJA VISITES	0:01:53		
DURADA MITJA PÀGINES	0:01:47		

2. Seccions (Nacional i Internacional)

	PÀGINES	%
HOME	34.146	17.49 %
RESTA	161.123	82.51 %

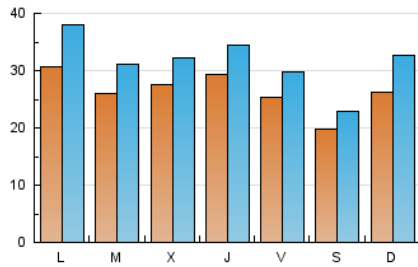
3. Per dia del mes (Nacional i Internacional)

Dia	N. únics	Visites	Pàgines	Dia	N. únics	Visites	Pàgines	Dia	N. únics	Visites	Pàgines
1	3.353	3.843	6.323	11	2.099	2.467	4.507	21	2.238	2.709	5.525
2	4.065	4.659	7.599	12	2.069	2.413	4.302	22	2.813	3.323	6.859
3	2.701	3.142	5.941	13	2.706	3.320	6.316	23	2.878	3.354	6.611
4	1.702	1.943	3.639	14	2.619	3.158	6.641	24	2.804	3.301	7.056
5	1.768	2.046	3.739	15	2.121	2.551	5.946	25	2.269	2.669	5.282
6	2.077	2.412	4.287	16	2.317	2.810	6.251	26	4.318	5.780	16.057
7	2.227	2.621	4.862	17	2.159	2.573	6.015	27	5.001	6.420	15.037
8	2.453	2.889	5.046	18	1.796	2.100	4.168	28	3.326	3.939	7.720
9	2.926	3.435	6.094	19	2.300	2.786	5.404	29	3.035	3.531	5.996
10	2.561	3.044	5.412	20	2.510	3.070	6.723	30	2.532	2.993	5.183
								31	2.389	2.784	4.728

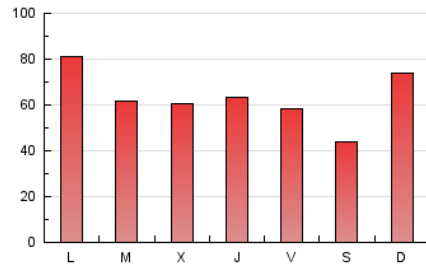
4. Gràfiques (Nacional i Internacional)

4.1 Per dia de la setmana (promig)

N. únics / Visites (x 100)

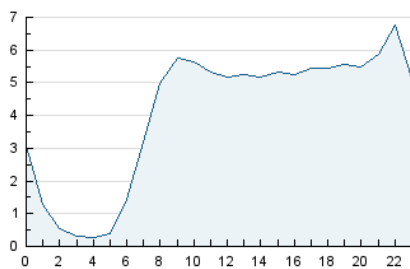


Pàgines (x 100)

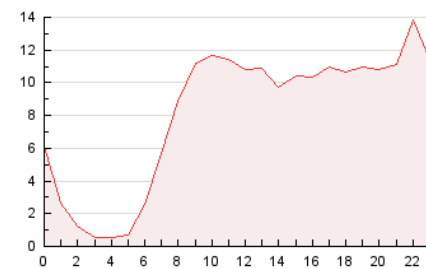


4.2 Per franja horària (promig)

Visites (x 1000)

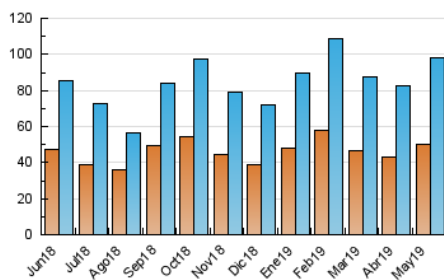


Pàgines (x 1000)

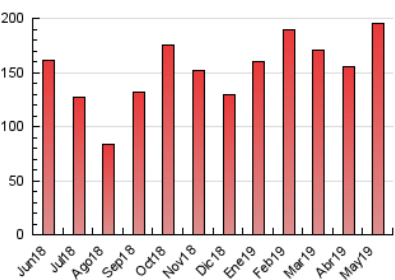


4.3 Per mesos

N. únics / Visites (x 1000)



Pàgines (x 1000)





INFORMACIÓN Y CONTROL DE PUBLICACIONES, S.A.

Velázquez, 46, 1º Drcha - Tel. 91 435 00 32 Fax 91 435 96 05 - 28001 - MADRID
Entença, 218 Entr. 7 - Tel 93 439 24 18 Fax 93 419 25 34 - 08029 - BARCELONA

Anexe - Tràfic Nacional

Títol: CUGAT.CAT
URL Primària: http://www.cugat.cat
Editor: EPEL Cugat.cat
Domicili: C/ Plana de Hospital, 12-14
Ciutat: 08172 SANT CUGAT DEL VALLES
Teléfono: 93 590 34 34
Fax: 93 589 25 77
E-mail:
Clasificació: Notícies i Informació
Sub-Clasificació: Notícies d'interès especial



1. Xifres totals i promitjos (Nacional)

MES - ANY	NAVEGADORS ÚNICS	VISITES	PÀGINES
Maig - 2019	48.158	95.359	191.494
PROMIG DIARI	2.571	3.076	6.177
PROMIG DILLUNS-DIVENDRES	2.690	3.206	6.315
PROMIG DISSABTE-DIUMENGE	2.227	2.703	5.781
PÀGINES / VISITES	2,01		
DURADA MITJA VISITES	0:01:55		
DURADA MITJA PÀGINES	0:01:47		

2. Seccions (Nacional)

	PÀGINES	%
HOME	33.610	17.55 %
RESTA	157.884	82.45 %

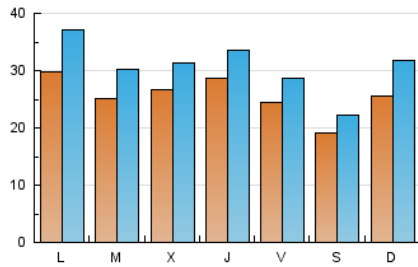
3. Per dia del mes (Nacional)

Dia	N. únics	Visites	Pàgines	Dia	N. únics	Visites	Pàgines	Dia	N. únics	Visites	Pàgines
1	3.242	3.725	6.137	11	2.025	2.384	4.407	21	2.141	2.598	5.391
2	3.970	4.555	7.461	12	2.014	2.354	4.225	22	2.702	3.202	6.729
3	2.627	3.046	5.839	13	2.630	3.240	6.202	23	2.815	3.288	6.501
4	1.642	1.881	3.514	14	2.528	3.061	6.523	24	2.694	3.183	6.935
5	1.708	1.981	3.621	15	2.044	2.470	5.849	25	2.218	2.612	5.225
6	1.979	2.305	4.107	16	2.244	2.726	6.162	26	4.201	5.632	15.795
7	2.158	2.546	4.770	17	2.082	2.489	5.915	27	4.891	6.296	14.786
8	2.392	2.819	4.924	18	1.744	2.043	4.111	28	3.243	3.846	7.568
9	2.856	3.356	6.011	19	2.260	2.736	5.348	29	2.965	3.452	5.863
10	2.489	2.958	5.320	20	2.439	2.991	6.607	30	2.428	2.880	5.035
								31	2.319	2.704	4.613

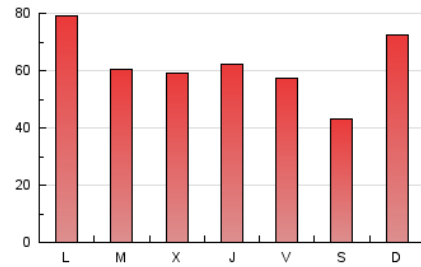
4. Gràfiques (Nacional)

4.1 Per dia de la setmana (promig)

N. únics / Visites (x 100)

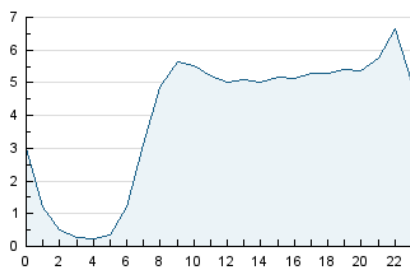


Pàgines (x 100)

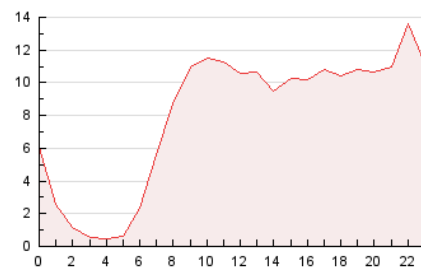


4.2 Per franja horària (promig)

Visites (x 1000)

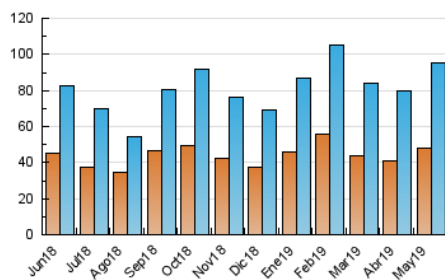


Pàgines (x 1000)

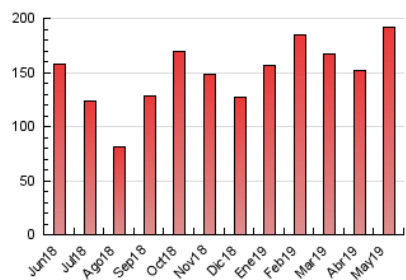


4.3 Per mesos

N. únics / Visites (x 1000)



Pàgines (x 1000)



5. Observacions

Este Medio Electrónico de Comunicación ha sido medido por la herramienta Google Analytics de Google

6. Definicions bàsiques (Para més informació cal veure Normes Tècniques per al Control dels Mitjans Electrònics de Comunicació)

Pàgina Vista::

Conjunt de fitxers enviat a un usuari com a resultat d'una petició del mateix rebuda pel servidor. Quan la pàgina està formada per diversos marcs (*frames), el conjunt dels mateixos tindrà, a l'efecte de *còmputo, la consideració d'una pàgina unitària.

Visita:

Una seqüència ininterrompuda de pàgines servides a un usuari vàlid. Si aquest usuari no realitza peticions de pàgines en un període de temps (30 min) la següent petició constituirà l'inici d'una nova visita.

Navegador Únic:

Total de combinacions úniques d'una adreça IP i un identificador adicional. Els mitjans poden utilitzar cookies o l'Identificador d'Alta de registre.

Durada Pàgina Vista:

Temps acumulat en segons de totes les pàgines vistes (en visites de dues o més pàgines vistes), dividit pel nombre total de pàgines vistes.

Durada Visita:

Temps en segons de totes les visites de dues o més pàgines vistes, dividit pel nombre total de dos o més pàgines vistes.

Tràfic nacional:

Audiència/difusió corresponent a Espanya mesurada sobre la base de les dades de les adreces IP registrades pel sistema de mesurament.

7. Opinió

De OJDinteractiva, la divisió de INFORMACIÓN Y CONTROL DE PUBLICACIONES S.A.:

Hem examinat la informació facilitada per l'editor del mitjà electrònic per al període que comprèn la present certificació.

El nostre examen s'ha realitzat d'acord amb les normes i procediments establerts en les Normes Tècniques per al Control dels Mitjans Electrònics de Comunicació.

En la nostra opinió, la present acta presenta raonablement la difusió/audiència registrada per aquest mitjà electrònic.

ADVERTENCIA:

La feina de OJDinteractiva, la divisió de INFORMACIÓN Y CONTROL DE PUBLICACIONES S.A (INTROL) es limita a la realització de proves per a la revisió de les dades de recompte subministrats per l'editor amb la finalitat d'expressar una opinió sobre la *razonabilidad d'aquestes dades d'acord amb les Normes Tècniques per al control dels MEC.

Per tant, INTROL no accepta responsabilitat alguna per les inexactituds o errors que puguin existir en les dades de recompte. Tampoc accepta cap responsabilitat per la falsedat en les dades de recompte rebuts de l'editor, ni per altres dades de mesurament que no estan inclosos en l'anàlisi.

Juny - 2019

OJDinteractiva