



INFORMACIÓN Y CONTROL DE PUBLICACIONES, S.A.

Velázquez, 46, 1º Drcha - Tel. 91 435 00 32 Fax 91 435 96 05 - 28001 - MADRID
Av. Diagonal 497, 5a planta - Tel 93 439 24 18 Fax 93 419 25 34 - 08029 - BARCELONA

Títol: LINIAXARXA.CAT
URL Primària: https://liniatarxa.cat/
Editor: Àmbit Local de Catalunya, S.L
Domicili: Mallorca, 354 ent 1
Ciutat: 08013 BARCELONA
Teléfono:
Fax:
E-mail:
Clasificació: Notícies i Informació
Sub-Clasificació: Notícies globals i actualitat



1. Xifres totals i promitjos (Nacional i Internacional)

MES - ANY	NAVEGADORS ÚNICS	VISITES	PÀGINES
Desembre - 2022	34.838	42.563	54.285
PROMIG DIARI	1.295	1.373	1.751
PROMIG DILLUNS-DIVENDRES	1.447	1.545	2.019
PROMIG DISSABTE-DIUMENGE	922	953	1.096
PÀGINES / VISITES	1,28		
DURADA MITJA VISITES	0:00:47		
DURADA MITJA PÀGINES	0:02:52		

2. Seccions (Nacional i Internacional)

	PÀGINES	%
HOME	1.530	2.82 %
RESTA	52.755	97.18 %

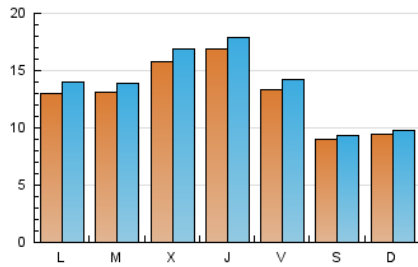
3. Per dia del mes (Nacional i Internacional)

Dia	N. únics	Visites	Pàgines	Dia	N. únics	Visites	Pàgines	Dia	N. únics	Visites	Pàgines
1	1.893	2.055	2.739	11	837	862	1.014	21	1.696	1.831	2.510
2	1.341	1.463	1.969	12	1.152	1.269	1.816	22	2.916	3.078	4.275
3	827	861	1.027	13	1.467	1.582	2.115	23	2.150	2.269	2.749
4	789	822	947	14	1.532	1.662	2.194	24	1.474	1.521	1.665
5	1.085	1.176	1.718	15	1.724	1.867	2.509	25	1.486	1.515	1.670
6	1.165	1.206	1.666	16	1.842	1.957	2.470	26	1.574	1.613	1.804
7	2.052	2.188	2.814	17	1.065	1.113	1.341	27	1.178	1.221	1.352
8	1.116	1.140	1.359	18	665	692	841	28	1.023	1.063	1.237
9	900	940	1.106	19	1.383	1.541	2.231	29	780	832	973
10	866	886	995	20	1.434	1.565	2.258	30	434	466	561
								31	288	307	360

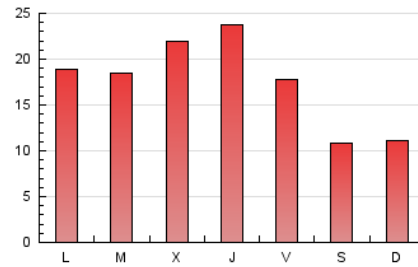
4. Gràfiques (Nacional i Internacional)

4.1 Per dia de la setmana (promig)

N. únics / Visites (x 100)



Pàgines (x 100)

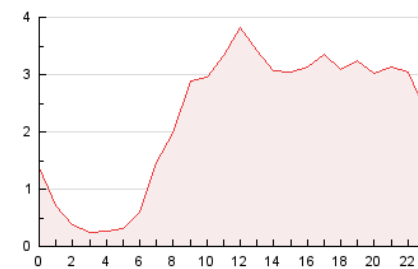


4.2 Per franja horària (promig)

Visites (x 1000)

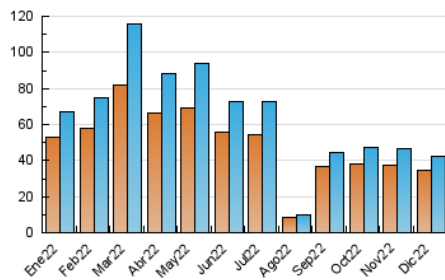


Pàgines (x 1000)

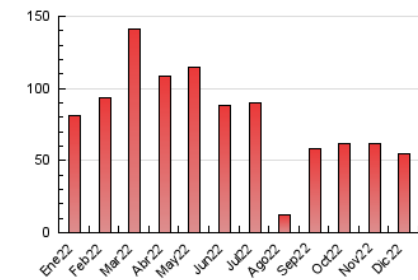


4.3 Per mesos

N. únics / Visites (x 1000)



Pàgines (x 1000)





INFORMACIÓN Y CONTROL DE PUBLICACIONES, S.A.

Velázquez, 46, 1º Drcha - Tel. 91 435 00 32 Fax 91 435 96 05 - 28001 - MADRID
Av. Diagonal 497, 5a planta - Tel 93 439 24 18 Fax 93 419 25 34 - 08029 - BARCELONA

Anexe - Tràfic Nacional

Títol: LINIAXARXA.CAT
URL Primària: https://liniatarxa.cat/
Editor: Àmbit Local de Catalunya, S.L
Domicili: Mallorca, 354 ent 1
Ciutat: 08013 BARCELONA
Teléfono:
Fax:
E-mail:
Clasificació: Notícies i Informació
Sub-Clasificació: Notícies globals i actualitat



1. Xifres totals i promitjos (Nacional)

MES - ANY	NAVEGADORS ÚNICS	VISITES	PÀGINES
Desembre - 2022	31.704	39.129	50.409
PROMIG DIARI	1.187	1.262	1.626
PROMIG DILLUNS-DIVENDRES	1.320	1.414	1.872
PROMIG DISSABTE-DIUMENGE	860	890	1.026
PÀGINES / VISITES	1,29		
DURADA MITJA VISITES	0:00:49		
DURADA MITJA PÀGINES	0:02:51		

2. Seccions (Nacional)

	PÀGINES	%
HOME	1.424	2.82 %
RESTA	48.985	97.18 %

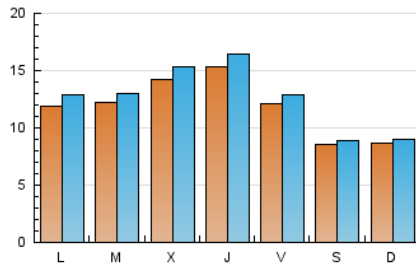
3. Per dia del mes (Nacional)

Dia	N. únics	Visites	Pàgines	Dia	N. únics	Visites	Pàgines	Dia	N. únics	Visites	Pàgines
1	1.684	1.845	2.508	11	739	761	906	21	1.457	1.582	2.223
2	1.188	1.309	1.810	12	1.025	1.140	1.686	22	2.689	2.841	3.980
3	773	807	973	13	1.317	1.430	1.958	23	1.964	2.076	2.520
4	721	754	877	14	1.358	1.482	2.001	24	1.409	1.455	1.593
5	961	1.051	1.564	15	1.557	1.696	2.312	25	1.397	1.425	1.562
6	1.113	1.153	1.611	16	1.661	1.772	2.263	26	1.520	1.559	1.748
7	1.899	2.033	2.656	17	1.003	1.045	1.259	27	1.143	1.186	1.316
8	1.019	1.043	1.257	18	628	653	790	28	993	1.033	1.206
9	799	839	1.001	19	1.242	1.385	2.024	29	742	793	933
10	791	811	918	20	1.294	1.418	2.056	30	420	452	545
								31	281	300	353

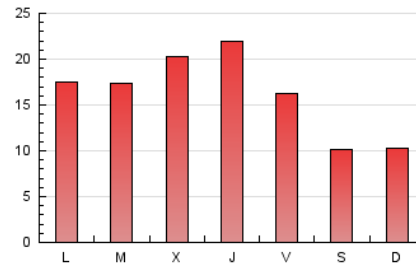
4. Gràfiques (Nacional)

4.1 Per dia de la setmana (promig)

N. únics / Visites (x 100)



Pàgines (x 100)

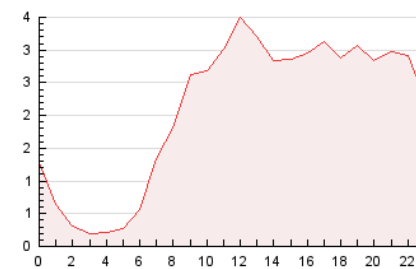


4.2 Per franja horària (promig)

Visites__ (x 1000)

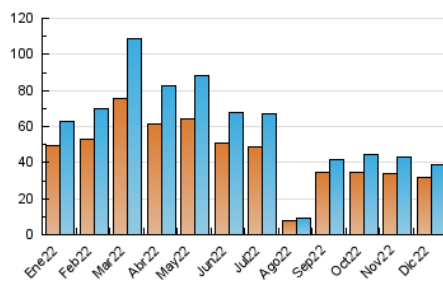


Pàgines (x 1000)

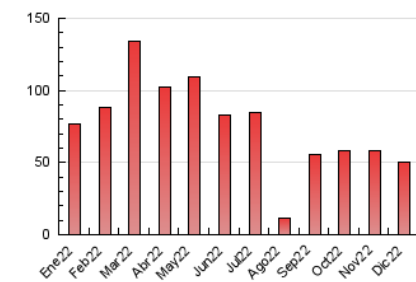


4.3 Per mesos

N. únics / Visites (x 1000)



Pàgines (x 1000)



5. Observacions

Este Medio Electrónico de Comunicación ha sido medido por la herramienta Google Analytics de Google (Universal Analytics)

6. Definicions bàsiques (Para més informació cal veure Normes Tècniques per al Control dels Mitjans Electrònics de Comunicació)

Pàgina Vista:

Conjunt de fitxers enviat a un usuari com a resultat d'una petició del mateix rebuda pel servidor. Quan la pàgina està formada per diversos marcs (*frames), el conjunt dels mateixos tindrà, a l'efecte de *còmputo, la consideració d'una pàgina unitària.

Visita:

Una seqüència ininterrompuda de pàgines servides a un usuari vàlid. Si aquest usuari no realitza peticions de pàgines en un període de temps (30 min) la següent petició constituirà l'inici d'una nova visita.

Navegador Únic:

Total de combinacions úniques d'una adreça IP i un identificador adicional. Els mitjans poden utilitzar cookies o l'Identificador d'Alta de registre.

Durada Pàgina Vista:

Temps acumulat en segons de totes les pàgines vistes (en visites de dues o més pàgines vistes), dividit pel nombre total de pàgines vistes.

Durada Visita:

Temps en segons de totes les visites de dues o més pàgines vistes, dividit pel nombre total de dos o més pàgines vistes.

Tràfic nacional:

Audiència/difusió corresponent a Espanya mesurada sobre la base de les dades de les adreces IP registrades pel sistema de mesurament.

7. Opinió

De OJDinteractiva, la divisió de INFORMACIÓN Y CONTROL DE PUBLICACIONES S.A.:

Hem examinat la informació facilitada per l'editor del mitjà electrònic per al període que comprèn la present certificació.

El nostre examen s'ha realitzat d'acord amb les normes i procediments establerts en les Normes Tècniques per al Control dels Mitjans Electrònics de Comunicació.

En la nostra opinió, la present acta presenta raonablement la difusió/audiència registrada per aquest mitjà electrònic.

ADVERTENCIA:

La feina de OJDinteractiva, la divisió de INFORMACIÓN Y CONTROL DE PUBLICACIONES S.A (INTROL) es limita a la realització de proves per a la revisió de les dades de recompte subministrats per l'editor amb la finalitat d'expressar una opinió sobre la *razonabilidad d'aquestes dades d'acord amb les Normes Tècniques per al control dels MEC.

Per tant, INTROL no accepta responsabilitat alguna per les inexactituds o errors que puguin existir en les dades de recompte. Tampoc accepta cap responsabilitat per la falsedat en les dades de recompte rebuts de l'editor, ni per altres dades de mesurament que no estan inclosos en l'anàlisi.

- 2022

OJDinteractiva