



INFORMACIÓN Y CONTROL DE PUBLICACIONES, S.A.

Velázquez, 46, 1ª Drcha - Tel. 91 435 00 32 Fax 91 435 96 05 - 28001 - MADRID
Av. Diagonal 497, 5a planta - Tel 93 439 24 18 Fax 93 419 25 34 - 08029 - BARCELONA

Títol: LINIAXARXA.CAT
URL Primària: https://liniatarxa.cat/
Editor: Àmbit Local de Catalunya, S.L
Domicili: Mallorca, 354 ent 1
Ciutat: 08013 BARCELONA
Teléfono: 686 429 517
Fax:
E-mail:
Clasificació: Notícies i Informació
Sub-Clasificació: Notícies globals i actualitat



1. Xifres totals i promitjos (Nacional i Internacional)

MES - ANY	NAVEGADORS ÚNICS	VISITES	PÀGINES
Septembre - 2023	60.906	80.510	99.385
PROMIG DIARI	2.500	2.684	3.313
PROMIG DILLUNS-DIVENDRES	2.866	3.092	3.880
PROMIG DISSABTE-DIUMENGE	1.646	1.731	1.989
PÀGINES / VISITES	1,23		
DURADA MITJA VISITES	0:01:30		
TEMPS D'INTERACCIÓ MITJÀ	0:00:41		

2. Seccions (Nacional i Internacional)

	PÀGINES	%
HOME	1.973	1.99 %
RESTA	97.412	98.01 %

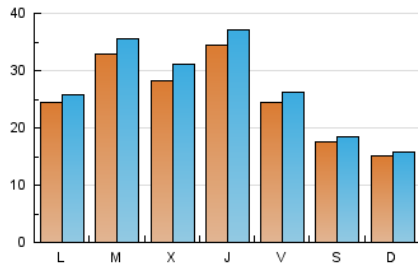
3. Per dia del mes (Nacional i Internacional)

Dia	N. únics	Visites	Pàgines	Dia	N. únics	Visites	Pàgines	Dia	N. únics	Visites	Pàgines
1	350	384	479	11	2.587	2.693	3.060	21	3.135	3.399	4.175
2	262	278	310	12	3.047	3.286	4.137	22	2.740	2.955	3.682
3	330	359	424	13	2.541	2.744	3.510	23	2.379	2.465	2.684
4	1.584	1.751	2.319	14	3.406	3.695	4.692	24	1.993	2.068	2.310
5	2.769	2.934	3.814	15	3.435	3.691	4.807	25	1.682	1.749	1.934
6	1.776	2.003	2.846	16	1.851	1.983	2.387	26	2.567	2.785	3.695
7	2.574	2.795	3.958	17	1.822	1.946	2.310	27	3.496	3.871	4.623
8	3.090	3.298	4.131	18	3.913	4.137	5.264	28	4.620	4.934	5.923
9	2.325	2.465	2.796	19	4.783	5.176	6.214	29	2.594	2.806	3.588
10	1.859	1.936	2.168	20	3.503	3.846	4.635	30	1.992	2.078	2.510

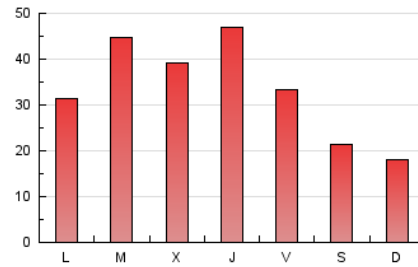
4. Gràfiques (Nacional i Internacional)

4.1 Per dia de la setmana (promig)

N. únics / Visites (x 100)



Pàgines (x 100)



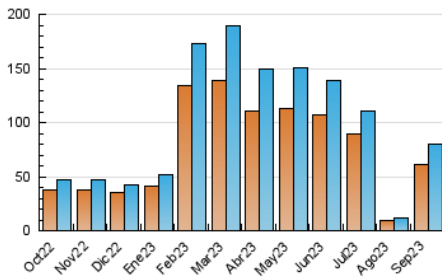
4.2 Per franja horària (promig)

Visites_ (x 1000)

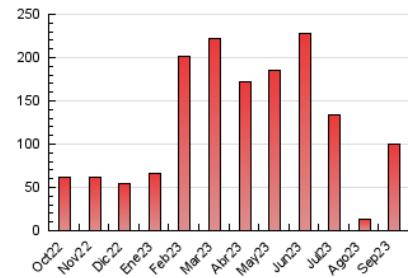
Pàgines (x 1000)

4.3 Per mesos

N. únics / Visites (x 1000)



Pàgines (x 1000)





INFORMACIÓN Y CONTROL DE PUBLICACIONES, S.A.

Velázquez, 46, 1ª Drcha - Tel. 91 435 00 32 Fax 91 435 96 05 - 28001 - MADRID
Av. Diagonal 497, 5a planta - Tel 93 439 24 18 Fax 93 419 25 34 - 08029 - BARCELONA

Anexe - Tràfic Nacional

Títol: LINIAXARXA.CAT
URL Primària: https://liniatarxa.cat/
Editor: Àmbit Local de Catalunya, S.L
Domicili: Mallorca, 354 ent 1
Ciutat: 08013 BARCELONA
Teléfono: 686 429 517
Fax:
E-mail:
Clasificació: Notícies i Informació
Sub-Clasificació: Notícies globals i actualitat



1. Xifres totals i promitjos (Nacional)

MES - ANY	NAVEGADORS ÚNICS	VISITES	PÀGINES
Septembre - 2023	58.225	77.746	96.140
PROMIG DIARI	2.406	2.592	3.205
PROMIG DILLUNS-DIVENDRES	2.755	2.985	3.754
PROMIG DISSABTE-DIUMENGE	1.590	1.673	1.923
PÀGINES / VISITES	1,24		
DURADA MITJA VISITES	0:01:32		
TEMPS D'INTERACCIÓ MITJA	0:00:42		

2. Seccions (Nacional)

	PÀGINES	%
HOME	1.855	1.93 %
RESTA	94.285	98.07 %

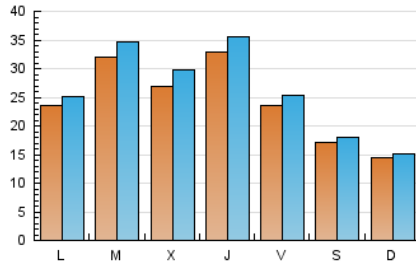
3. Per dia del mes (Nacional)

Dia	N. únics	Visites	Pàgines	Dia	N. únics	Visites	Pàgines	Dia	N. únics	Visites	Pàgines
1	338	371	463	11	2.496	2.598	2.956	21	3.039	3.290	4.060
2	250	266	296	12	2.951	3.185	4.021	22	2.660	2.863	3.568
3	310	339	403	13	2.398	2.654	3.351	23	2.306	2.392	2.601
4	1.513	1.676	2.239	14	3.248	3.519	4.509	24	1.923	1.996	2.234
5	2.682	2.843	3.720	15	3.327	3.583	4.690	25	1.637	1.703	1.885
6	1.649	1.873	2.683	16	1.773	1.903	2.289	26	2.478	2.768	3.591
7	2.357	2.585	3.727	17	1.731	1.843	2.183	27	3.322	3.687	4.442
8	2.950	3.175	3.977	18	3.797	4.052	5.143	28	4.477	4.793	5.755
9	2.288	2.426	2.758	19	4.657	5.053	6.078	29	2.478	2.682	3.461
10	1.811	1.888	2.115	20	3.403	3.736	4.513	30	1.918	2.004	2.429

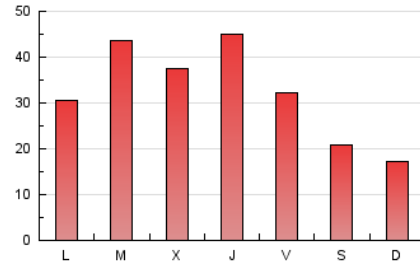
4. Gràfiques (Nacional)

4.1 Per dia de la setmana (promig)

N. únics / Visites (x 100)



Pàgines (x 100)



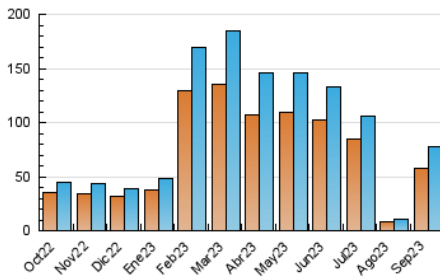
4.2 Per franja horària (promig)

Visites_ (x 1000)

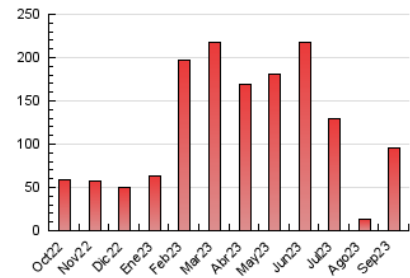
Pàgines (x 1000)

4.3 Per mesos

N. únics / Visites (x 1000)



Pàgines (x 1000)



5. Observacions

Este Medio Electrónico de Comunicación ha sido medido por la herramienta Google Analytics de Google (GA4)

6. Definicions bàsiques (Para més informació cal veure Normes Tècniques per al Control dels Mitjans Electrònics de Comunicació)

Pàgina Vista::

Conjunt de fitxers enviat a un usuari com a resultat d'una petició del mateix rebuda pel servidor. Quan la pàgina està formada per diversos marcs (*frames), el conjunt dels mateixos tindrà, a l'efecte de *còmputo, la consideració d'una pàgina unitària.

Visita:

Una seqüència ininterrompuda de pàgines servides a un usuari vàlid. Si aquest usuari no realitza peticions de pàgines en un període de temps (30 min) la següent petició constituirà l'inici d'una nova visita.

Navegador Únic:

Total de combinacions úniques d'una adreça IP i un identificador adicional. Els mitjans poden utilitzar cookies o l'Identificador d'Alta de registre.

Durada Pàgina Vista:

Temps acumulat en segons de totes les pàgines vistes (en visites de dues o més pàgines vistes), dividit pel nombre total de pàgines vistes.

Durada Visita:

Temps en segons de totes les visites de dues o més pàgines vistes, dividit pel nombre total de dos o més pàgines vistes.

Tràfic nacional:

Audiència/difusió corresponent a Espanya mesurada sobre la base de les dades de les adreces IP registrades pel sistema de mesurament.

7. Opinió

De OJDinteractiva, la divisió de INFORMACIÓN Y CONTROL DE PUBLICACIONES S.A.:

Hem examinat la informació facilitada per l'editor del mitjà electrònic per al període que comprèn la present certificació.

El nostre examen s'ha realitzat d'acord amb les normes i procediments establerts en les Normes Tècniques per al Control dels Mitjans Electrònics de Comunicació.

En la nostra opinió, la present acta presenta raonablement la difusió/audiència registrada per aquest mitjà electrònic.

ADVERTENCIA:

La feina de OJDinteractiva, la divisió de INFORMACIÓN Y CONTROL DE PUBLICACIONES S.A (INTROL) es limita a la realització de proves per a la revisió de les dades de recompte subministrats per l'editor amb la finalitat d'expressar una opinió sobre la *razonabilidad d'aquestes dades d'acord amb les Normes Tècniques per al control dels MEC.

Per tant, INTROL no accepta responsabilitat alguna per les inexactituds o errors que puguin existir en les dades de recompte. Tampoc accepta cap responsabilitat per la falsedat en les dades de recompte rebuts de l'editor, ni per altres dades de mesurament que no estan inclosos en l'anàlisi.

Octubre - 2023

OJDinteractiva