



INFORMACIÓN Y CONTROL DE PUBLICACIONES, S.A.

Velázquez, 46, 1º Drcha - Tel. 91 435 00 32 Fax 91 435 96 05 - 28001 - MADRID
Av. Diagonal 497, 5a planta - Tel 93 439 24 18 Fax 93 419 25 34 - 08029 - BARCELONA

Títol: LINIAXARXA.CAT
URL Primària: https://liniatarxa.cat/
Editor: Àmbit Local de Catalunya, S.L
Domicili: Mallorca, 354 ent 1
Ciutat: 08013 BARCELONA
Teléfono:
Fax:
E-mail:
Clasificació: Notícies i Informació
Sub-Clasificació: Notícies globals i actualitat



1. Xifres totals i promitjos (Nacional i Internacional)

MES - ANY	NAVEGADORS ÚNICS	VISITES	PÀGINES
Septembre - 2022	36.867	44.676	58.497
PROMIG DIARI	1.390	1.489	1.950
PROMIG DILLUNS-DIVENDRES	1.547	1.666	2.232
PROMIG DISSABTE-DIUMENGE	960	1.003	1.174
PÀGINES / VISITES	1,31		
DURADA MITJA VISITES	0:00:55		
DURADA MITJA PÀGINES	0:02:59		

2. Seccions (Nacional i Internacional)

	PÀGINES	%
HOME	1.815	3.10 %
RESTA	56.682	96.90 %

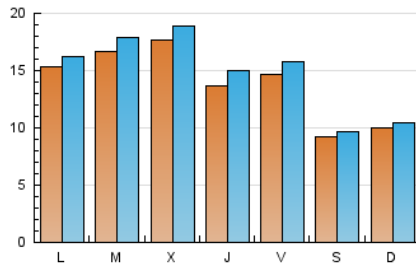
3. Per dia del mes (Nacional i Internacional)

Dia	N. únics	Visites	Pàgines	Dia	N. únics	Visites	Pàgines	Dia	N. únics	Visites	Pàgines
1	446	524	846	11	678	703	845	21	1.431	1.534	2.045
2	643	714	1.106	12	1.992	2.120	2.748	22	1.383	1.505	2.083
3	314	334	449	13	1.977	2.127	2.798	23	1.476	1.571	2.063
4	390	400	529	14	2.122	2.244	2.940	24	934	965	1.130
5	984	1.075	1.511	15	1.556	1.690	2.357	25	1.469	1.511	1.758
6	1.008	1.100	1.692	16	1.577	1.733	2.302	26	1.085	1.116	1.278
7	883	992	1.481	17	1.648	1.764	2.044	27	1.523	1.652	2.149
8	1.337	1.502	2.346	18	1.472	1.548	1.686	28	2.610	2.790	3.655
9	1.058	1.152	1.522	19	2.051	2.195	2.926	29	2.140	2.281	2.934
10	773	799	952	20	2.152	2.296	2.983	30	2.589	2.739	3.339

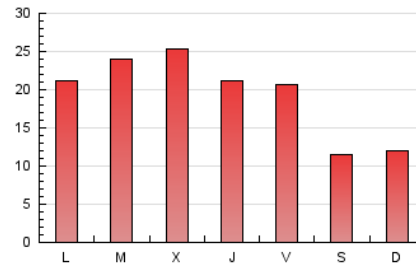
4. Gràfiques (Nacional i Internacional)

4.1 Per dia de la setmana (promig)

N. únics / Visites (x 100)

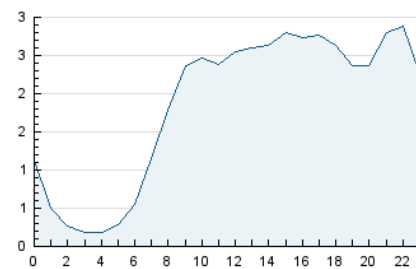


Pàgines (x 100)

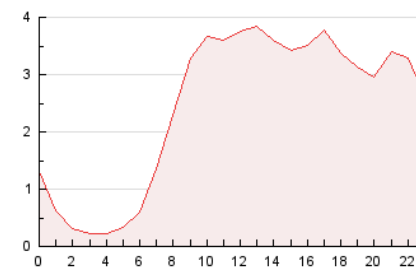


4.2 Per franja horària (promig)

Visites (x 1000)

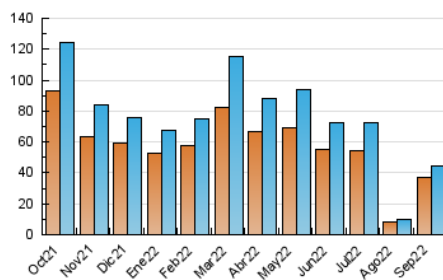


Pàgines (x 1000)

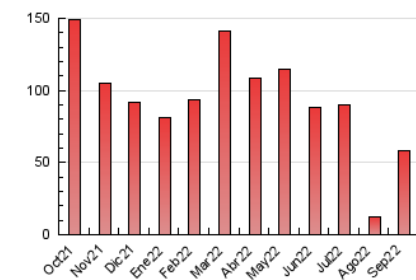


4.3 Per mesos

N. únics / Visites (x 1000)



Pàgines (x 1000)





INFORMACIÓN Y CONTROL DE PUBLICACIONES, S.A.

Velázquez, 46, 1º Drcha - Tel. 91 435 00 32 Fax 91 435 96 05 - 28001 - MADRID
Av. Diagonal 497, 5a planta - Tel 93 439 24 18 Fax 93 419 25 34 - 08029 - BARCELONA

Anexe - Tràfic Nacional

Títol: LINIAXARXA.CAT
URL Primària: https://liniatarxa.cat/
Editor: Àmbit Local de Catalunya, S.L
Domicili: Mallorca, 354 ent 1
Ciutat: 08013 BARCELONA
Telèfon:
Fax:
E-mail:
Clasificació: Notícies i Informació
Sub-Clasificació: Notícies globals i actualitat



1. Xifres totals i promitjos (Nacional)

MES - ANY	NAVEGADORS ÚNICS	VISITES	PÀGINES
Septembre - 2022	34.332	41.930	55.594
PROMIG DIARI	1.300	1.398	1.853
PROMIG DILLUNS-DIVENDRES	1.437	1.555	2.115
PROMIG DISSABTE-DIUMENGE	923	965	1.133
PÀGINES / VISITES	1,33		
DURADA MITJA VISITES	0:00:58		
DURADA MITJA PÀGINES	0:02:59		

2. Seccions (Nacional)

	PÀGINES	%
HOME	1.754	3.16 %
RESTA	53.840	96.84 %

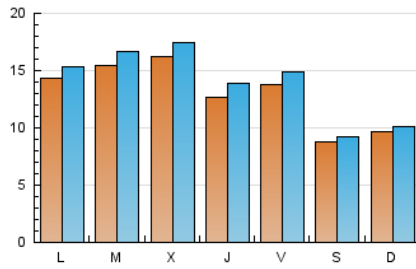
3. Per dia del mes (Nacional)

Dia	N. únics	Visites	Pàgines	Dia	N. únics	Visites	Pàgines	Dia	N. únics	Visites	Pàgines
1	405	483	805	11	643	667	809	21	1.331	1.432	1.939
2	603	673	1.064	12	1.880	2.003	2.628	22	1.300	1.422	1.997
3	302	322	434	13	1.871	2.019	2.664	23	1.378	1.472	1.951
4	368	378	495	14	1.992	2.112	2.802	24	887	916	1.074
5	936	1.027	1.462	15	1.461	1.595	2.256	25	1.433	1.474	1.720
6	880	970	1.560	16	1.489	1.645	2.206	26	1.041	1.072	1.232
7	783	890	1.376	17	1.595	1.709	1.982	27	1.401	1.527	2.020
8	1.154	1.306	2.136	18	1.432	1.508	1.646	28	2.387	2.565	3.419
9	985	1.078	1.447	19	1.891	2.035	2.763	29	1.992	2.132	2.781
10	723	749	902	20	2.025	2.168	2.851	30	2.433	2.581	3.173

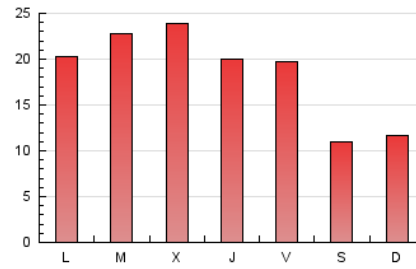
4. Gràfiques (Nacional)

4.1 Per dia de la setmana (promig)

N. únics / Visites (x 100)

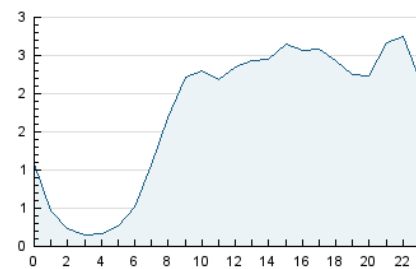


Pàgines (x 100)

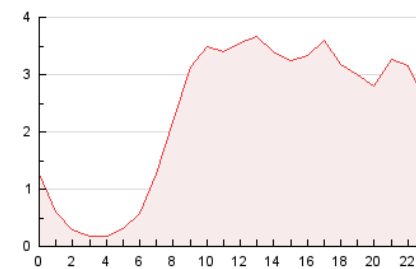


4.2 Per franja horària (promig)

Visites__ (x 1000)

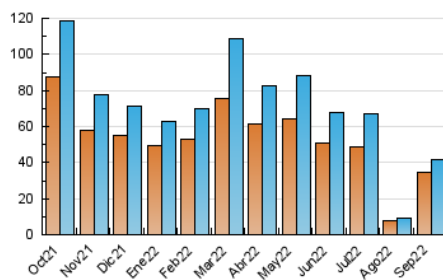


Pàgines (x 1000)

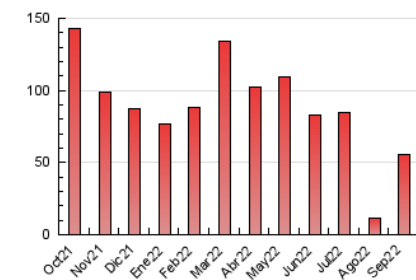


4.3 Per mesos

N. únics / Visites (x 1000)



Pàgines (x 1000)



5. Observacions

Este Medio Electrónico de Comunicación ha sido medido por la herramienta Google Analytics de Google (Universal Analytics)

6. Definicions bàsiques (Para més informació cal veure Normes Tècniques per al Control dels Mitjans Electrònics de Comunicació)

Pàgina Vista:

Conjunt de fitxers enviat a un usuari com a resultat d'una petició del mateix rebuda pel servidor. Quan la pàgina està formada per diversos marcs (*frames), el conjunt dels mateixos tindrà, a l'efecte de *còmputo, la consideració d'una pàgina unitària.

Visita:

Una seqüència ininterrompuda de pàgines servides a un usuari vàlid. Si aquest usuari no realitza peticions de pàgines en un període de temps (30 min) la següent petició constituirà l'inici d'una nova visita.

Navegador Únic:

Total de combinacions úniques d'una adreça IP i un identificador adicional. Els mitjans poden utilitzar cookies o l'Identificador d'Alta de registre.

Durada Pàgina Vista:

Temps acumulat en segons de totes les pàgines vistes (en visites de dues o més pàgines vistes), dividit pel nombre total de pàgines vistes.

Durada Visita:

Temps en segons de totes les visites de dues o més pàgines vistes, dividit pel nombre total de dos o més pàgines vistes.

Tràfic nacional:

Audiència/difusió corresponent a Espanya mesurada sobre la base de les dades de les adreces IP registrades pel sistema de mesurament.

7. Opinió

De OJDinteractiva, la divisió de INFORMACIÓN Y CONTROL DE PUBLICACIONES S.A.:

Hem examinat la informació facilitada per l'editor del mitjà electrònic per al període que comprèn la present certificació.

El nostre examen s'ha realitzat d'acord amb les normes i procediments establerts en les Normes Tècniques per al Control dels Mitjans Electrònics de Comunicació.

En la nostra opinió, la present acta presenta raonablement la difusió/audiència registrada per aquest mitjà electrònic.

ADVERTENCIA:

La feina de OJDinteractiva, la divisió de INFORMACIÓN Y CONTROL DE PUBLICACIONES S.A (INTROL) es limita a la realització de proves per a la revisió de les dades de recompte subministrats per l'editor amb la finalitat d'expressar una opinió sobre la *razonabilidad d'aquestes dades d'acord amb les Normes Tècniques per al control dels MEC.

Per tant, INTROL no accepta responsabilitat alguna per les inexactituds o errors que puguin existir en les dades de recompte. Tampoc accepta cap responsabilitat per la falsedat en les dades de recompte rebuts de l'editor, ni per altres dades de mesurament que no estan inclosos en l'anàlisi.

Octubre - 2022

OJDinteractiva