



## INFORMACIÓN Y CONTROL DE PUBLICACIONES, S.A.

Velázquez, 46, 1º Drcha - Tel. 91 435 00 32 Fax 91 435 96 05 - 28001 - MADRID  
Av. Diagonal 497, 5a planta - Tel 93 439 24 18 Fax 93 419 25 34 - 08029 - BARCELONA

**Títol:** BALEARSVADEVI.CAT  
**URL Primària:** https://balearsvadevi.cat/  
**Editor:** Editora Singular Digital 2GR S.L.  
**Domicili:** Plaça Vella, 10 3r  
**Ciutat:** 08221 TERRASSA  
**Teléfono:** 93 674 86 61  
**Fax:** 93 212 66 07  
**E-mail:**  
**Clasificació:** Notícies i Informació  
**Sub-Clasificació:** Notícies d'interès especial



### 1. Xifres totals i promitjos (Nacional i Internacional)

MES - ANY	NAVEGADORS ÚNICS	VISITES	PÀGINES
Desembre - 2021	7.330	9.333	18.691
<b>PROMIG DIARI</b>	<b>279</b>	<b>301</b>	<b>603</b>
<b>PROMIG DILLUNS-DIVENDRES</b>	298	321	671
<b>PROMIG DISSABTE-DIUMENGE</b>	225	245	408
<b>PÀGINES / VISITES</b>	2,00		
<b>DURADA MITJA VISITES</b>	0:00:53		
<b>DURADA MITJA PÀGINES</b>	0:00:52		

### 2. Seccions (Nacional i Internacional)

	PÀGINES	%
<b>HOME</b>	1.298	6.94 %
<b>RESTA</b>	17.393	93.06 %

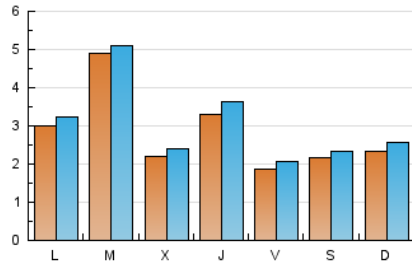
### 3. Per dia del mes (Nacional i Internacional)

Dia	N. únics	Visites	Pàgines	Dia	N. únics	Visites	Pàgines	Dia	N. únics	Visites	Pàgines
1	188	198	286	11	182	204	315	21	1.413	1.443	4.221
2	570	595	1.165	12	122	134	225	22	393	424	1.015
3	202	225	403	13	144	167	279	23	373	405	804
4	349	371	504	14	136	147	283	24	183	198	359
5	179	190	360	15	139	157	253	25	193	206	332
6	164	180	323	16	322	384	513	26	223	232	429
7	185	205	362	17	164	187	317	27	178	193	460
8	128	135	241	18	138	153	250	28	222	240	469
9	197	225	405	19	414	468	851	29	253	281	425
10	258	284	463	20	716	753	1.823	30	189	206	315
								31	133	143	241

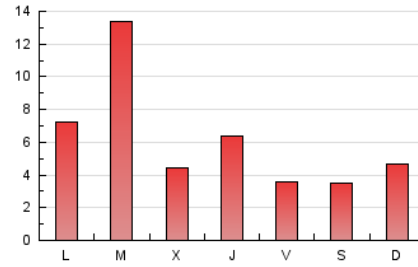
4. Gràfiques (Nacional i Internacional)

4.1 Per dia de la setmana (promig)

N. únics / Visites (x 100)

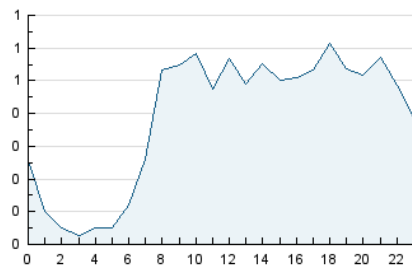


Pàgines (x 100)

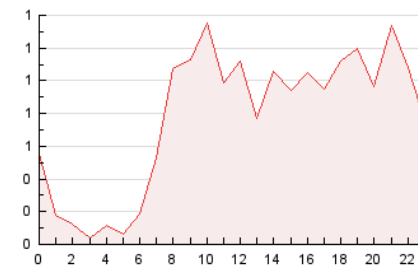


4.2 Per franja horària (promig)

Visites\_\_ (x 1000)

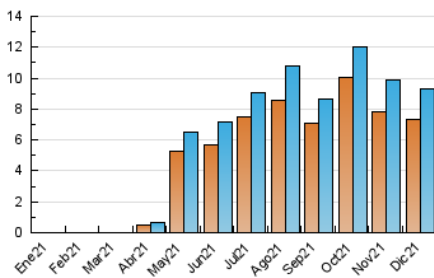


Pàgines (x 1000)

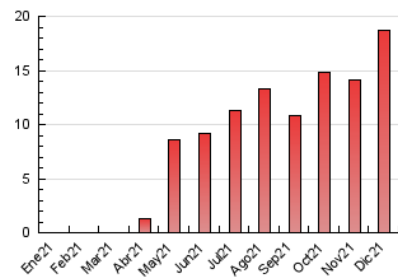


4.3 Per mesos

N. únics / Visites (x 1000)



Pàgines (x 1000)





## INFORMACIÓN Y CONTROL DE PUBLICACIONES, S.A.

Velázquez, 46, 1º Drcha - Tel. 91 435 00 32 Fax 91 435 96 05 - 28001 - MADRID  
 Av. Diagonal 497, 5a planta - Tel 93 439 24 18 Fax 93 419 25 34 - 08029 - BARCELONA

### Anexe - Tràfic Nacional

**Títol:** BALEARSVADEVI.CAT  
**URL Primària:** https://balearsvadevi.cat/  
**Editor:** Editora Singular Digital 2GR S.L.  
**Domicili:** Plaça Vella, 10 3r  
**Ciutat:** 08221 TERRASSA  
**Teléfono:** 93 674 86 61  
**Fax:** 93 212 66 07  
**E-mail:**  
**Clasificació:** Notícies i Informació  
**Sub-Clasificació:** Notícies d'interès especial



#### 1. Xifres totals i promitjos (Nacional)

MES - ANY	NAVEGADORS ÚNICS	VISITES	PÀGINES
Desembre - 2021	6.792	8.756	17.947
<b>PROMIG DIARI</b>	<b>261</b>	<b>282</b>	<b>579</b>
<b>PROMIG DILLUNS-DIVENDRES</b>	<b>279</b>	<b>302</b>	<b>646</b>
<b>PROMIG DISSABTE-DIUMENGE</b>	<b>208</b>	<b>227</b>	<b>386</b>
<b>PAGINES / VISITES</b>	<b>2,05</b>		
<b>DURADA MITJA VISITES</b>	<b>0:00:55</b>		
<b>DURADA MITJA PAGINES</b>	<b>0:00:52</b>		

#### 2. Seccions (Nacional)

	PÀGINES	%
<b>HOME</b>	1.252	6.98 %
<b>RESTA</b>	16.695	93.02 %

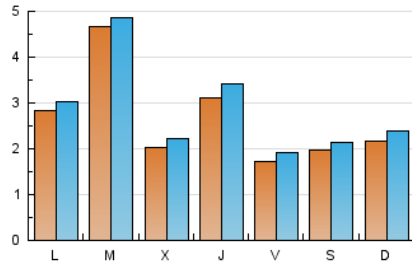
#### 3. Per dia del mes (Nacional)

Dia	N. únics	Visites	Pàgines	Dia	N. únics	Visites	Pàgines	Dia	N. únics	Visites	Pàgines
1	177	187	273	11	164	184	274	21	1.370	1.400	4.139
2	537	560	1.095	12	116	128	219	22	367	398	975
3	190	212	383	13	129	152	264	23	345	377	774
4	328	350	483	14	128	139	275	24	169	184	343
5	170	181	351	15	129	147	243	25	172	185	309
6	153	168	310	16	313	375	504	26	206	215	412
7	168	187	343	17	146	169	297	27	162	175	437
8	114	121	227	18	125	140	237	28	199	217	445
9	186	214	394	19	379	433	805	29	229	254	392
10	234	260	437	20	686	722	1.783	30	174	189	296
								31	123	133	228

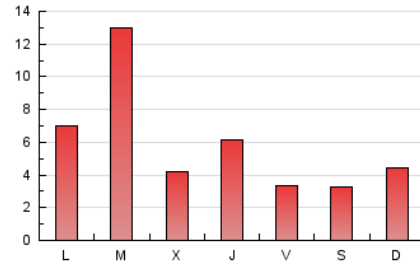
4. Gràfiques (Nacional)

4.1 Per dia de la setmana (promig)

N. únics / Visites (x 100)

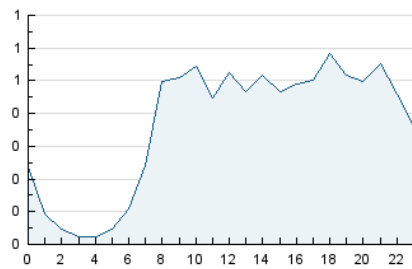


Pàgines (x 100)

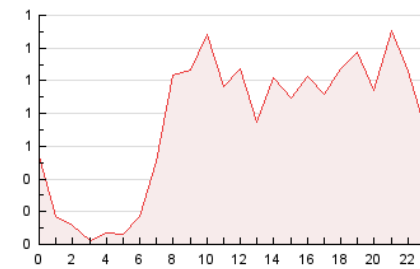


4.2 Per franja horària (promig)

Visites\_\_ (x 1000)

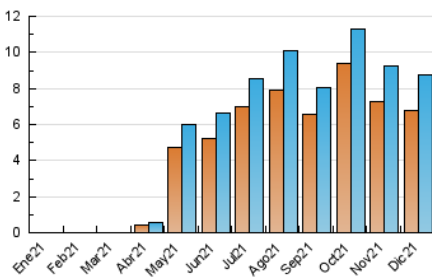


Pàgines (x 1000)

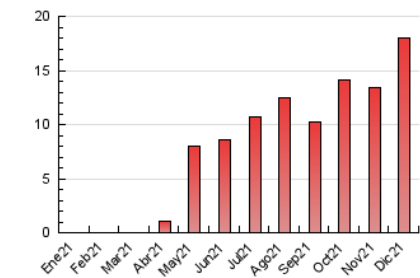


4.3 Per mesos

N. únics / Visites (x 1000)



Pàgines (x 1000)



## 5. Observacions

Este Medio Electrónico de Comunicación ha sido medido por la herramienta Google Analytics de Google

## 6. Definicions bàsiques (Para més informació cal veure Normes Tècniques per al Control dels Mitjans Electrònics de Comunicació)

### Pàgina Vista:

Conjunt de fitxers enviat a un usuari com a resultat d'una petició del mateix rebuda pel servidor. Quan la pàgina està formada per diversos marcs (\*frames), el conjunt dels mateixos tindrà, a l'efecte de \*còmputo, la consideració d'una pàgina unitària.

### Visita:

Una seqüència ininterrompuda de pàgines servides a un usuari vàlid. Si aquest usuari no realitza peticions de pàgines en un període de temps (30 min) la següent petició constituirà l'inici d'una nova visita.

### Navegador Únic:

Total de combinacions úniques d'una adreça IP i un identificador adicional. Els mitjans poden utilitzar cookies o l'Identificador d'Alta de registre.

### Durada Pàgina Vista:

Temps acumulat en segons de totes les pàgines vistes (en visites de dues o més pàgines vistes), dividit pel nombre total de pàgines vistes.

### Durada Visita:

Temps en segons de totes les visites de dues o més pàgines vistes, dividit pel nombre total de dos o més pàgines vistes.

### Tràfic nacional:

Audiència/difusió corresponent a Espanya mesurada sobre la base de les dades de les adreces IP registrades pel sistema de mesurament.

## 7. Opinió

De OJDinteractiva, la divisió de INFORMACIÓN Y CONTROL DE PUBLICACIONES S.A.:

Hem examinat la informació facilitada per l'editor del mitjà electrònic per al període que comprèn la present certificació.

El nostre examen s'ha realitzat d'acord amb les normes i procediments establerts en les Normes Tècniques per al Control dels Mitjans Electrònics de Comunicació.

En la nostra opinió, la present acta presenta raonablement la difusió/audiència registrada per aquest mitjà electrònic.

### ADVERTENCIA:

La feina de OJDinteractiva, la divisió de INFORMACIÓN Y CONTROL DE PUBLICACIONES S.A (INTROL) es limita a la realització de proves per a la revisió de les dades de recompte subministrats per l'editor amb la finalitat d'expressar una opinió sobre la \*razonabilidad d'aquestes dades d'acord amb les Normes Tècniques per al control dels MEC.

Per tant, INTROL no accepta responsabilitat alguna per les inexactituds o errors que puguin existir en les dades de recompte. Tampoc accepta cap responsabilitat per la falsedat en les dades de recompte rebuts de l'editor, ni per altres dades de mesurament que no estan inclosos en l'anàlisi.

- 2021

OJDinteractiva