



INFORMACIÓN Y CONTROL DE PUBLICACIONES, S.A.

Velázquez, 46, 1º Drcha - Tel. 91 435 00 32 Fax 91 435 96 05 - 28001 - MADRID
Av. Diagonal 497, 5a planta - Tel 93 439 24 18 Fax 93 419 25 34 - 08029 - BARCELONA

Títol: ELMONDELATELE.CAT
URL Primària: https://elmondelatele.cat/
Editor: Marc Larroya Giménez
Domicili: Valencia, 37, 4º 3ª, Esc. A.
Ciutat: 08015 BARCELONA
Teléfono:
Fax:
E-mail:
Clasificació: Notícies i Informació
Sub-Clasificació: Notícies globals i actualitat



1. Xifres totals i promitjos (Nacional i Internacional)

MES - ANY	NAVEGADORS ÚNICS	VISITES	PÀGINES
Agost - 2022	55.944	81.930	111.980
PROMIG DIARI	2.363	2.643	3.612
PROMIG DILLUNS-DIVENDRES	2.571	2.876	3.937
PROMIG DISSABTE-DIUMENGE	1.765	1.973	2.679
PAGINES / VISITES	1,37		
DURADA MITJA VISITES	0:00:46		
DURADA MITJA PAGINES	0:02:05		

2. Seccions (Nacional i Internacional)

	PÀGINES	%
HOME	12.202	10.90 %
RESTA	99.778	89.10 %

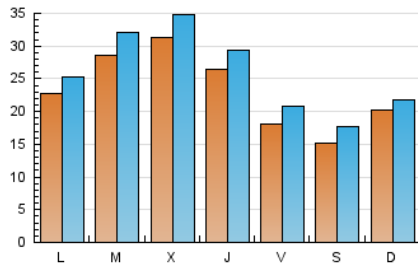
3. Per dia del mes (Nacional i Internacional)

Dia	N. únics	Visites	Pàgines	Dia	N. únics	Visites	Pàgines	Dia	N. únics	Visites	Pàgines
1	4.456	4.909	6.847	11	2.039	2.472	3.565	21	2.756	2.963	3.915
2	3.427	3.761	5.289	12	1.563	2.088	3.041	22	2.154	2.388	3.282
3	2.343	2.596	3.605	13	891	1.215	1.670	23	2.584	2.848	3.982
4	1.313	1.507	2.084	14	1.133	1.301	1.999	24	6.061	6.406	7.755
5	848	962	1.306	15	1.932	2.138	3.306	25	4.198	4.479	5.531
6	522	583	849	16	4.648	4.973	6.612	26	1.770	1.972	2.733
7	545	608	823	17	3.137	3.323	4.311	27	2.314	2.698	3.802
8	721	810	1.107	18	3.056	3.314	4.252	28	3.632	3.856	4.988
9	1.136	1.317	2.140	19	3.048	3.318	4.438	29	2.094	2.419	3.562
10	1.650	1.911	2.751	20	2.324	2.563	3.382	30	2.533	3.095	4.370
								31	2.416	3.137	4.683

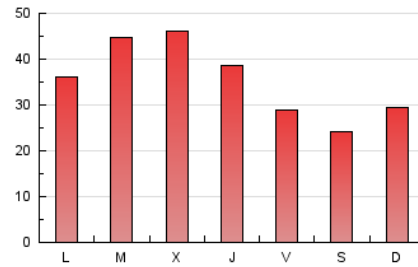
4. Gràfiques (Nacional i Internacional)

4.1 Per dia de la setmana (promig)

N. únics / Visites (x 100)



Pàgines (x 100)

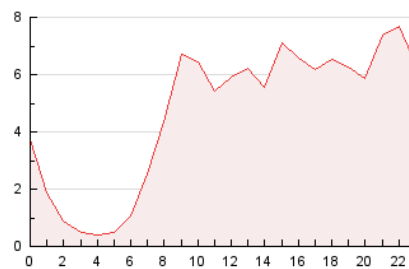


4.2 Per franja horària (promig)

Visites (x 1000)

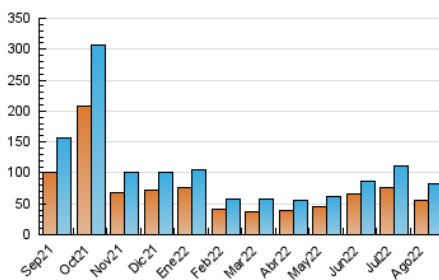


Pàgines (x 1000)

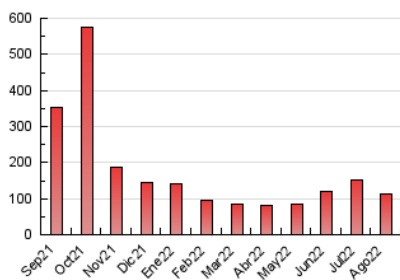


4.3 Per mesos

N. únics / Visites (x 1000)



Pàgines (x 1000)





INFORMACIÓ I CONTROL DE PUBLICACIONS, S.A.

Velázquez, 46, 1º Drcha - Tel. 91 435 00 32 Fax 91 435 96 05 - 28001 - MADRID
 Av. Diagonal 497, 5a planta - Tel 93 439 24 18 Fax 93 419 25 34 - 08029 - BARCELONA

Anexe - Tràfic Nacional

Títol: ELMONDELATELE.CAT
URL Primària: https://elmondelatele.cat/
Editor: Marc Larroya Giménez
Domicili: Valencia, 37, 4º 3ª, Esc. A.
Ciutat: 08015 BARCELONA
Teléfono:
Fax:
E-mail:
Clasificació: Notícies i Informació
Sub-Clasificació: Notícies globals i actualitat



1. Xifres totals i promitjos (Nacional)

MES - ANY	NAVEGADORS ÚNICS	VISITES	PÀGINES
Agost - 2022	54.445	79.526	108.345
PROMIG DIARI	2.296	2.565	3.495
PROMIG DILLUNS-DIVENDRES	2.499	2.792	3.808
PROMIG DISSABTE-DIUMENGE	1.713	1.915	2.595
PÀGINES / VISITES	1,36		
DURADA MITJA VISITES	0:00:46		
DURADA MITJA PÀGINES	0:02:06		

2. Seccions (Nacional)

	PÀGINES	%
HOME	11.537	10.65 %
RESTA	96.808	89.35 %

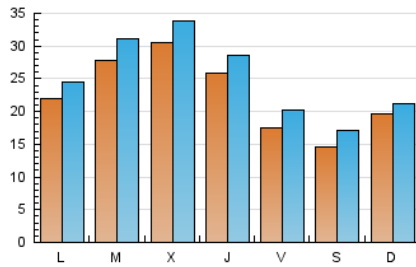
3. Per dia del mes (Nacional)

Dia	N. únics	Visites	Pàgines	Dia	N. únics	Visites	Pàgines	Dia	N. únics	Visites	Pàgines
1	4.322	4.759	6.617	11	1.968	2.390	3.454	21	2.655	2.854	3.764
2	3.322	3.652	5.141	12	1.503	2.020	2.931	22	2.059	2.285	3.135
3	2.282	2.521	3.509	13	846	1.166	1.606	23	2.483	2.734	3.810
4	1.273	1.460	1.999	14	1.075	1.236	1.900	24	5.986	6.291	7.588
5	816	921	1.218	15	1.868	2.067	3.203	25	4.109	4.378	5.386
6	501	559	817	16	4.555	4.860	6.433	26	1.726	1.923	2.666
7	524	583	776	17	3.076	3.257	4.208	27	2.267	2.639	3.720
8	691	773	1.052	18	2.979	3.220	4.094	28	3.579	3.799	4.903
9	1.081	1.257	2.015	19	2.969	3.232	4.306	29	2.020	2.332	3.434
10	1.583	1.832	2.637	20	2.254	2.485	3.270	30	2.468	3.007	4.236
								31	2.331	3.034	4.517

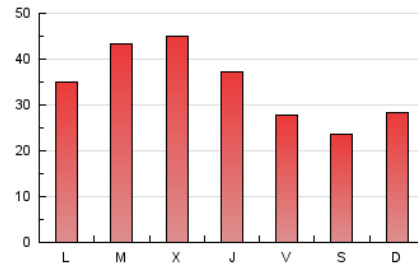
4. Gràfiques (Nacional)

4.1 Per dia de la setmana (promig)

N. únics / Visites (x 100)



Pàgines (x 100)

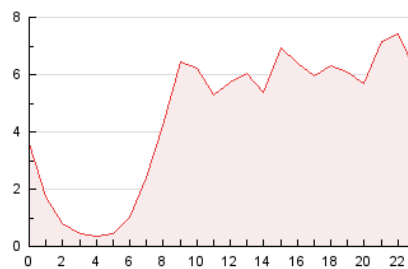


4.2 Per franja horària (promig)

Visites (x 1000)

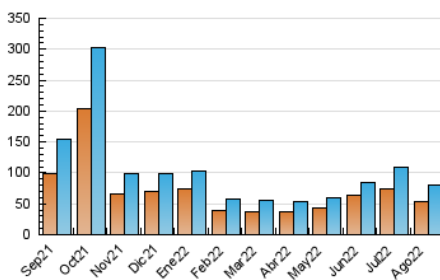


Pàgines (x 1000)

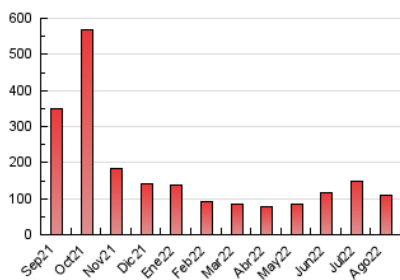


4.3 Per mesos

N. únics / Visites (x 1000)



Pàgines (x 1000)



5. Observacions

Este Medio Electrónico de Comunicación ha sido medido por la herramienta Google Analytics de Google (Universal Analytics)

6. Definicions bàsiques (Para més informació cal veure Normes Tècniques per al Control dels Mitjans Electrònics de Comunicació)

Pàgina Vista:

Conjunt de fitxers enviat a un usuari com a resultat d'una petició del mateix rebuda pel servidor. Quan la pàgina està formada per diversos marcs (*frames), el conjunt dels mateixos tindrà, a l'efecte de *còmputo, la consideració d'una pàgina unitària.

Visita:

Una seqüència ininterrompuda de pàgines servides a un usuari vàlid. Si aquest usuari no realitza peticions de pàgines en un període de temps (30 min) la següent petició constituirà l'inici d'una nova visita.

Navegador Únic:

Total de combinacions úniques d'una adreça IP i un identificador adicional. Els mitjans poden utilitzar cookies o l'Identificador d'Alta de registre.

Durada Pàgina Vista:

Temps acumulat en segons de totes les pàgines vistes (en visites de dues o més pàgines vistes), dividit pel nombre total de pàgines vistes.

Durada Visita:

Temps en segons de totes les visites de dues o més pàgines vistes, dividit pel nombre total de dos o més pàgines vistes.

Tràfic nacional:

Audiència/difusió corresponent a Espanya mesurada sobre la base de les dades de les adreces IP registrades pel sistema de mesurament.

7. Opinió

De OJDinteractiva, la divisió de INFORMACIÓN Y CONTROL DE PUBLICACIONES S.A.:

Hem examinat la informació facilitada per l'editor del mitjà electrònic per al període que comprèn la present certificació.

El nostre examen s'ha realitzat d'acord amb les normes i procediments establerts en les Normes Tècniques per al Control dels Mitjans Electrònics de Comunicació.

En la nostra opinió, la present acta presenta raonablement la difusió/audiència registrada per aquest mitjà electrònic.

ADVERTENCIA:

La feina de OJDinteractiva, la divisió de INFORMACIÓN Y CONTROL DE PUBLICACIONES S.A (INTROL) es limita a la realització de proves per a la revisió de les dades de recompte subministrats per l'editor amb la finalitat d'expressar una opinió sobre la *razonabilidad d'aquestes dades d'acord amb les Normes Tècniques per al control dels MEC.

Per tant, INTROL no accepta responsabilitat alguna per les inexactituds o errors que puguin existir en les dades de recompte. Tampoc accepta cap responsabilitat per la falsedat en les dades de recompte rebuts de l'editor, ni per altres dades de mesurament que no estan inclosos en l'anàlisi.

Septembre - 2022

OJDinteractiva