



INFORMACIÓN Y CONTROL DE PUBLICACIONES, S.A.

Velázquez, 46, 1º Drcha - Tel. 91 435 00 32 Fax 91 435 96 05 - 28001 - MADRID
Av. Diagonal 497, 5a planta - Tel 93 439 24 18 Fax 93 419 25 34 - 08029 - BARCELONA

Títol: ELMONDELATELE.CAT
URL Primària: https://elmondelatele.cat/
Editor: Edicions Digitals de Premsa Local, S.L.
Domicili: Calle Ricard Simó Bach nº 8,
Ciutat: 08202 SABADELL
Teléfono:
Fax:
E-mail:
Clasificació: Notícies i Informació
Sub-Clasificació: Notícies globals i actualitat



1. Xifres totals i promitjos (Nacional i Internacional)

MES - ANY	NAVEGADORS ÚNICS	VISITES	PÀGINES
Juny - 2026	71.298	107.304	121.857
PROMIG DIARI	3.048	3.515	4.062
PROMIG DILLUNS-DIVENDRES	3.219	3.750	4.320
PROMIG DISSABTE-DIUMENGE	2.577	2.866	3.353
PÀGINES / VISITES	1,16		
DURADA MITJA VISITES	0:01:07		
TEMPS D'INTERACCIÓ MITJÀ	0:00:47		

2. Seccions (Nacional i Internacional)

	PÀGINES	%
HOME	10.671	8.76 %
RESTA	111.186	91.24 %

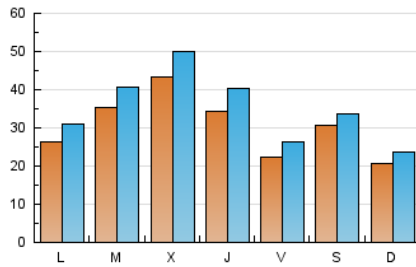
3. Per dia del mes (Nacional i Internacional)

Dia	N. únics	Visites	Pàgines	Dia	N. únics	Visites	Pàgines	Dia	N. únics	Visites	Pàgines
1	1.792	2.262	2.614	11	7.071	8.391	9.384	21	1.116	1.287	1.518
2	4.472	5.090	5.759	12	2.450	3.038	3.457	22	4.837	5.300	5.911
3	2.090	2.566	2.914	13	2.470	2.833	3.224	23	2.579	2.799	3.196
4	1.389	1.791	2.035	14	1.338	1.607	1.806	24	2.000	2.219	2.513
5	1.002	1.315	1.554	15	1.128	1.528	1.847	25	3.344	3.692	4.316
6	787	1.005	1.162	16	1.538	1.925	2.352	26	3.217	3.654	4.160
7	912	1.148	1.293	17	2.293	2.776	3.310	27	7.517	7.898	9.440
8	1.402	1.835	2.103	18	1.896	2.275	2.798	28	4.967	5.469	6.443
9	1.714	2.149	2.593	19	2.200	2.570	2.965	29	4.077	4.505	5.664
10	10.887	12.444	13.415	20	1.511	1.680	1.939	30	7.432	8.384	10.172

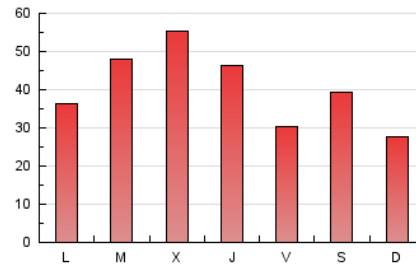
4. Gràfiques (Nacional i Internacional)

4.1 Per dia de la setmana (promig)

N. únics / Visites (x 100)

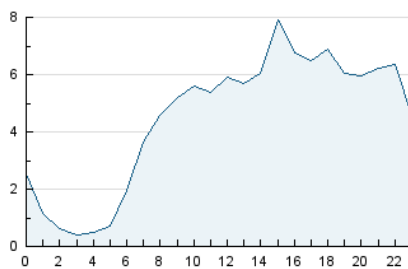


Pàgines (x 100)

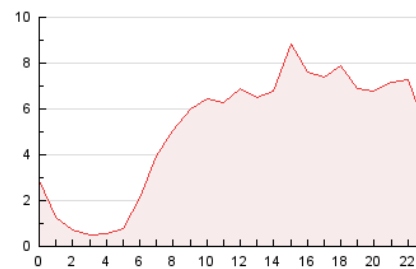


4.2 Per franja horària (promig)

Visites_ (x 1000)

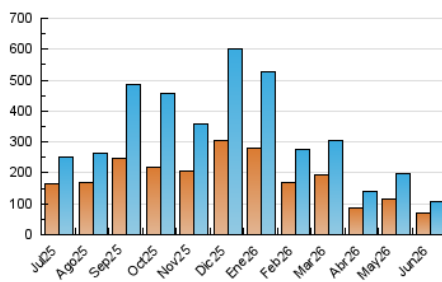


Pàgines (x 1000)

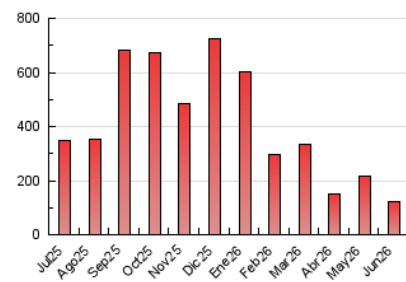


4.3 Per mesos

N. únics / Visites (x 1000)



Pàgines (x 1000)





INFORMACIÓN Y CONTROL DE PUBLICACIONES, S.A.

Velázquez, 46, 1ª Drcha - Tel. 91 435 00 32 Fax 91 435 96 05 - 28001 - MADRID
Av. Diagonal 497, 5a planta - Tel 93 439 24 18 Fax 93 419 25 34 - 08029 - BARCELONA

Anexe - Tràfic Nacional

Títol: ELMONDELATELE.CAT
URL Primària: https://elmondelatele.cat/
Editor: Edicions Digitals de Premsa Local, S.L.
Domicili: Calle Ricard Simó Bach nº 8,
Ciutat: 08202 SABADELL
Teléfono:
Fax:
E-mail:
Clasificació: Notícies i Informació
Sub-Clasificació: Notícies globals i actualitat



1. Xifres totals i promitjos (Nacional)

MES - ANY	NAVEGADORS ÚNICS	VISITES	PÀGINES
Juny - 2026	67.475	102.311	116.328
PROMIG DIARI	2.897	3.355	3.878
PROMIG DILLUNS-DIVENDRES	3.051	3.575	4.113
PROMIG DISSABTE-DIUMENGE	2.474	2.751	3.230
PÀGINES / VISITES	1,16		
DURADA MITJA VISITES	0:01:08		
TEMPS D'INTERACCIÓ MITJA	0:00:48		

2. Seccions (Nacional)

	PÀGINES	%
HOME	10.082	8.67 %
RESTA	106.246	91.33 %

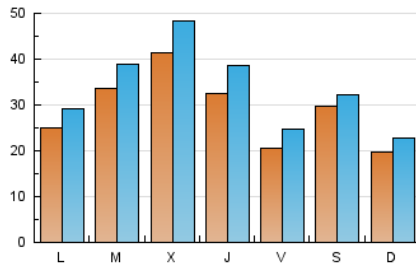
3. Per dia del mes (Nacional)

Dia	N. únics	Visites	Pàgines	Dia	N. únics	Visites	Pàgines	Dia	N. únics	Visites	Pàgines
1	1.685	2.146	2.490	11	6.801	8.134	9.074	21	1.041	1.206	1.434
2	4.332	4.949	5.578	12	2.296	2.861	3.266	22	4.535	4.976	5.576
3	1.920	2.377	2.717	13	2.365	2.721	3.107	23	2.380	2.609	2.979
4	1.244	1.632	1.856	14	1.262	1.526	1.711	24	1.856	2.061	2.341
5	875	1.180	1.402	15	1.053	1.432	1.740	25	3.147	3.487	4.084
6	692	905	1.052	16	1.411	1.792	2.187	26	3.009	3.433	3.900
7	825	1.055	1.183	17	2.159	2.636	3.121	27	7.380	7.726	9.273
8	1.257	1.677	1.935	18	1.777	2.146	2.597	28	4.808	5.284	6.251
9	1.568	1.991	2.420	19	2.076	2.424	2.796	29	3.920	4.352	5.463
10	10.660	12.239	13.135	20	1.417	1.585	1.831	30	7.162	8.114	9.829

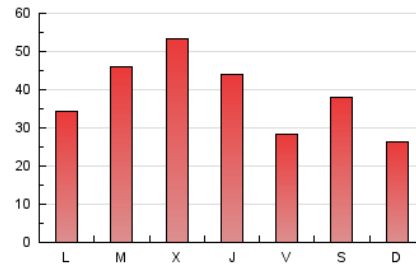
4. Gràfiques (Nacional)

4.1 Per dia de la setmana (promig)

N. únics / Visites (x 100)

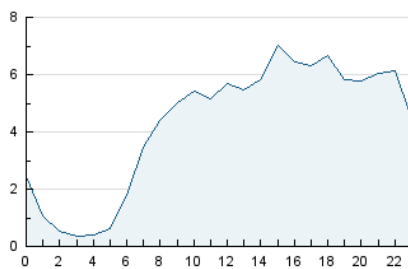


Pàgines (x 100)

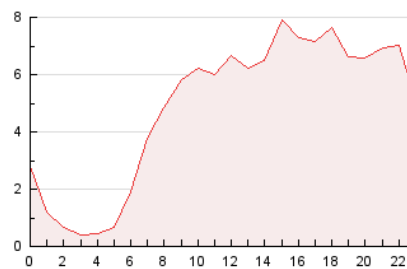


4.2 Per franja horària (promig)

Visites_ (x 1000)

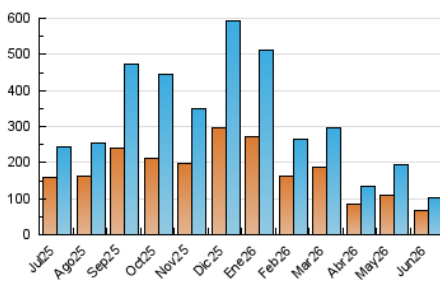


Pàgines (x 1000)

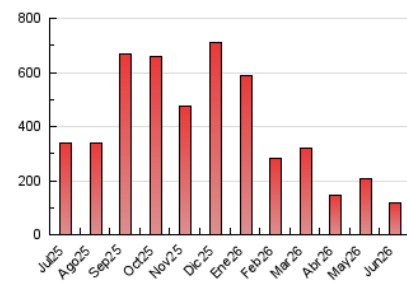


4.3 Per mesos

N. únics / Visites (x 1000)



Pàgines (x 1000)



5. Observacions

Este Medio Electrónico de Comunicación ha sido medido por la herramienta Google Analytics de Google (GA4).

6. Definicions bàsiques (Para més informació cal veure Normes Tècniques per al Control dels Mitjans Electrònics de Comunicació)

Pàgina Vista::

Conjunt de fitxers enviat a un usuari com a resultat d'una petició del mateix rebuda pel servidor. Quan la pàgina està formada per diversos marcs (*frames), el conjunt dels mateixos tindrà, a l'efecte de *còmputo, la consideració d'una pàgina unitària.

Visita:

Una seqüència ininterrompuda de pàgines servides a un usuari vàlid. Si aquest usuari no realitza peticions de pàgines en un període de temps (30 min) la següent petició constituirà l'inici d'una nova visita.

Navegador Únic:

Total de combinacions úniques d'una adreça IP i un identificador adicional. Els mitjans poden utilitzar cookies o l'Identificador d'Alta de registre.

Durada Pàgina Vista:

Temps acumulat en segons de totes les pàgines vistes (en visites de dues o més pàgines vistes), dividit pel nombre total de pàgines vistes.

Durada Visita:

Temps en segons de totes les visites de dues o més pàgines vistes, dividit pel nombre total de dos o més pàgines vistes.

Tràfic nacional:

Audiència/difusió corresponent a Espanya mesurada sobre la base de les dades de les adreces IP registrades pel sistema de mesurament.

7. Opinió

De OJDinteractiva, la divisió de INFORMACIÓN Y CONTROL DE PUBLICACIONES S.A.:

Hem examinat la informació facilitada per l'editor del mitjà electrònic per al període que comprèn la present certificació.

El nostre examen s'ha realitzat d'acord amb les normes i procediments establerts en les Normes Tècniques per al Control dels Mitjans Electrònics de Comunicació.

En la nostra opinió, la present acta presenta raonablement la difusió/audiència registrada per aquest mitjà electrònic.

ADVERTENCIA:

La feina de OJDinteractiva, la divisió de INFORMACIÓN Y CONTROL DE PUBLICACIONES S.A (INTROL) es limita a la realització de proves per a la revisió de les dades de recompte subministrats per l'editor amb la finalitat d'expressar una opinió sobre la *razonabilidad d'aquestes dades d'acord amb les Normes Tècniques per al control dels MEC.

Per tant, INTROL no accepta responsabilitat alguna per les inexactituds o errors que puguin existir en les dades de recompte. Tampoc accepta cap responsabilitat per la falsedat en les dades de recompte rebuts de l'editor, ni per altres dades de mesurament que no estan inclosos en l'anàlisi.

Juliol - 2026

OJDinteractiva