



INFORMACIÓN Y CONTROL DE PUBLICACIONES, S.A.

Velázquez, 46, 1º Drcha - Tel. 91 435 00 32 Fax 91 435 96 05 - 28001 - MADRID
Av. Diagonal 497, 5a planta - Tel 93 439 24 18 Fax 93 419 25 34 - 08029 - BARCELONA

Títol: ELMONDELATELE.CAT
URL Primària: https://elmondelatele.cat/
Editor: Marc Larroya Giménez
Domicili: Valencia, 37, 4º 3ª, Esc. A.
Ciutat: 08015 BARCELONA
Teléfono:
Fax:
E-mail:
Clasificació: Notícies i Informació
Sub-Clasificació: Notícies globals i actualitat



1. Xifres totals i promitjos (Nacional i Internacional)

MES - ANY	NAVEGADORS ÚNICS	VISITES	PÀGINES
Maig - 2022	45.207	61.449	85.777
PROMIG DIARI	1.821	1.982	2.767
PROMIG DILLUNS-DIVENDRES	1.842	2.008	2.866
PROMIG DISSABTE-DIUMENGE	1.772	1.919	2.525
PÀGINES / VISITES	1,40		
DURADA MITJA VISITES	0:00:51		
DURADA MITJA PÀGINES	0:02:10		

2. Seccions (Nacional i Internacional)

	PÀGINES	%
HOME	10.382	12.10 %
RESTA	75.395	87.90 %

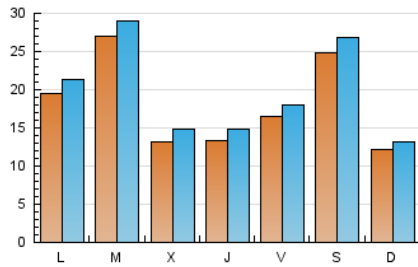
3. Per dia del mes (Nacional i Internacional)

Dia	N. únics	Visites	Pàgines	Dia	N. únics	Visites	Pàgines	Dia	N. únics	Visites	Pàgines
1	1.346	1.469	2.174	11	1.289	1.451	2.259	21	986	1.102	1.591
2	2.955	3.186	4.841	12	916	1.062	1.674	22	930	1.013	1.444
3	5.910	6.201	7.797	13	928	1.060	1.630	23	2.233	2.422	3.477
4	1.520	1.671	2.485	14	2.581	2.836	3.579	24	1.716	1.893	3.028
5	1.299	1.435	2.140	15	1.044	1.144	1.590	25	1.099	1.235	1.879
6	1.600	1.749	2.426	16	1.153	1.266	1.894	26	2.201	2.396	3.228
7	4.129	4.422	5.219	17	1.070	1.191	1.834	27	3.170	3.373	4.370
8	1.734	1.846	2.413	18	1.391	1.568	2.250	28	2.207	2.359	3.031
9	1.932	2.119	3.011	19	918	1.024	1.572	29	989	1.083	1.688
10	1.268	1.398	1.974	20	893	996	1.511	30	1.482	1.694	2.645
								31	3.574	3.785	5.123

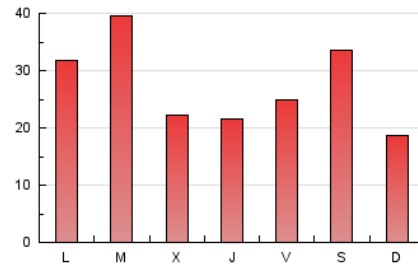
4. Gràfiques (Nacional i Internacional)

4.1 Per dia de la setmana (promig)

N. únics / Visites (x 100)

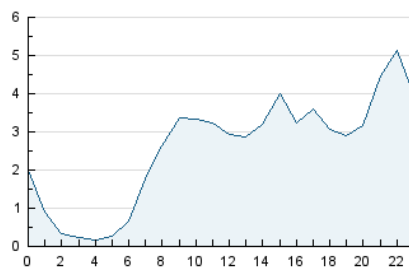


Pàgines (x 100)

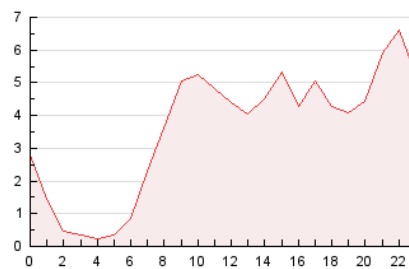


4.2 Per franja horària (promig)

Visites_ (x 1000)

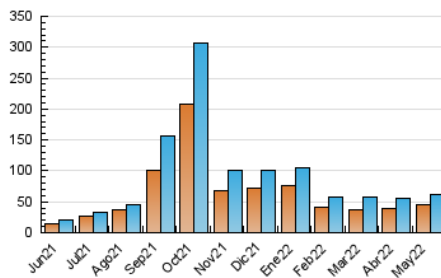


Pàgines (x 1000)

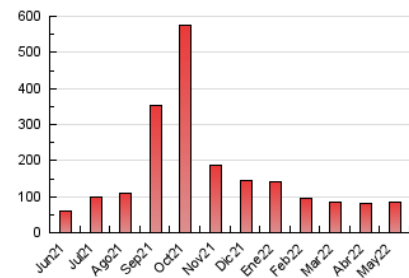


4.3 Per mesos

N. únics / Visites (x 1000)



Pàgines (x 1000)





INFORMACIÓN Y CONTROL DE PUBLICACIONES, S.A.

Velázquez, 46, 1º Drcha - Tel. 91 435 00 32 Fax 91 435 96 05 - 28001 - MADRID
Av. Diagonal 497, 5a planta - Tel 93 439 24 18 Fax 93 419 25 34 - 08029 - BARCELONA

Anexe - Tràfic Nacional

Títol: ELMONDELATELE.CAT
URL Primària: https://elmondelatele.cat/
Editor: Marc Larroya Giménez
Domicili: Valencia, 37, 4º 3ª, Esc. A.
Ciutat: 08015 BARCELONA
Teléfono:
Fax:
E-mail:
Clasificació: Notícies i Informació
Sub-Clasificació: Notícies globals i actualitat



1. Xifres totals i promitjos (Nacional)

MES - ANY	NAVEGADORS ÚNICS	VISITES	PÀGINES
Maig - 2022	43.985	59.753	83.484
PROMIG DIARI	1.771	1.928	2.693
PROMIG DILLUNS-DIVENDRES	1.788	1.950	2.787
PROMIG DISSABTE-DIUMENGE	1.728	1.872	2.462
PÀGINES / VISITES	1,40		
DURADA MITJA VISITES	0:00:52		
DURADA MITJA PÀGINES	0:02:10		

2. Seccions (Nacional)

	PÀGINES	%
HOME	10.083	12.08 %
RESTA	73.401	87.92 %

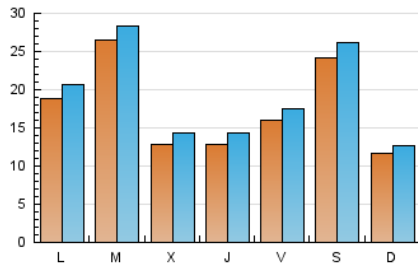
3. Per dia del mes (Nacional)

Dia	N. únics	Visites	Pàgines	Dia	N. únics	Visites	Pàgines	Dia	N. únics	Visites	Pàgines
1	1.300	1.420	2.116	11	1.239	1.395	2.187	21	955	1.070	1.543
2	2.874	3.102	4.736	12	872	1.014	1.615	22	894	974	1.384
3	5.808	6.091	7.667	13	894	1.023	1.568	23	2.125	2.308	3.339
4	1.465	1.612	2.396	14	2.533	2.778	3.510	24	1.673	1.844	2.965
5	1.255	1.385	2.074	15	1.020	1.117	1.551	25	1.062	1.195	1.814
6	1.553	1.699	2.367	16	1.117	1.228	1.831	26	2.158	2.349	3.174
7	4.056	4.347	5.114	17	1.031	1.151	1.781	27	3.104	3.301	4.265
8	1.698	1.806	2.367	18	1.340	1.509	2.175	28	2.138	2.286	2.937
9	1.878	2.063	2.934	19	875	981	1.512	29	961	1.049	1.639
10	1.225	1.354	1.910	20	858	956	1.449	30	1.439	1.645	2.561
								31	3.496	3.701	5.003

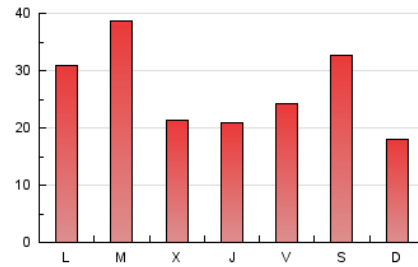
4. Gràfiques (Nacional)

4.1 Per dia de la setmana (promig)

N. únics / Visites (x 100)

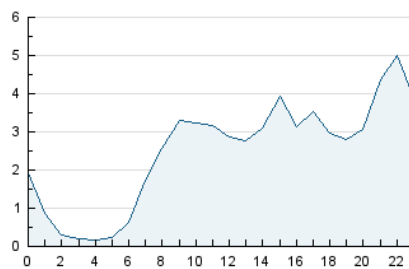


Pàgines (x 100)

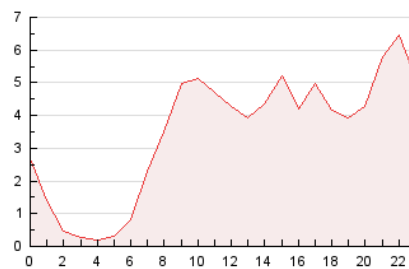


4.2 Per franja horària (promig)

Visites__ (x 1000)

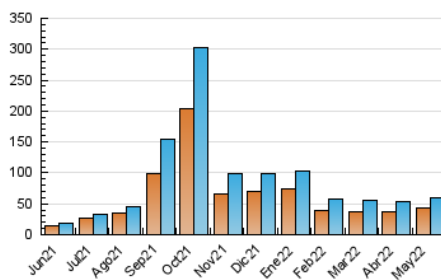


Pàgines (x 1000)

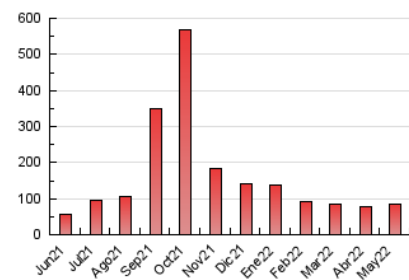


4.3 Per mesos

N. únics / Visites (x 1000)



Pàgines (x 1000)



5. Observacions

Este Medio Electrónico de Comunicación ha sido medido por la herramienta Google Analytics de Google

6. Definicions bàsiques (Para més informació cal veure Normes Tècniques per al Control dels Mitjans Electrònics de Comunicació)

Pàgina Vista:

Conjunt de fitxers enviat a un usuari com a resultat d'una petició del mateix rebuda pel servidor. Quan la pàgina està formada per diversos marcs (*frames), el conjunt dels mateixos tindrà, a l'efecte de *còmputo, la consideració d'una pàgina unitària.

Visita:

Una seqüència ininterrompuda de pàgines servides a un usuari vàlid. Si aquest usuari no realitza peticions de pàgines en un període de temps (30 min) la següent petició constituirà l'inici d'una nova visita.

Navegador Únic:

Total de combinacions úniques d'una adreça IP i un identificador adicional. Els mitjans poden utilitzar cookies o l'Identificador d'Alta de registre.

Durada Pàgina Vista:

Temps acumulat en segons de totes les pàgines vistes (en visites de dues o més pàgines vistes), dividit pel nombre total de pàgines vistes.

Durada Visita:

Temps en segons de totes les visites de dues o més pàgines vistes, dividit pel nombre total de dos o més pàgines vistes.

Tràfic nacional:

Audiència/difusió corresponent a Espanya mesurada sobre la base de les dades de les adreces IP registrades pel sistema de mesurament.

7. Opinió

De OJDinteractiva, la divisió de INFORMACIÓN Y CONTROL DE PUBLICACIONES S.A.:

Hem examinat la informació facilitada per l'editor del mitjà electrònic per al període que comprèn la present certificació.

El nostre examen s'ha realitzat d'acord amb les normes i procediments establerts en les Normes Tècniques per al Control dels Mitjans Electrònics de Comunicació.

En la nostra opinió, la present acta presenta raonablement la difusió/audiència registrada per aquest mitjà electrònic.

ADVERTENCIA:

La feina de OJDinteractiva, la divisió de INFORMACIÓN Y CONTROL DE PUBLICACIONES S.A (INTROL) es limita a la realització de proves per a la revisió de les dades de recompte subministrats per l'editor amb la finalitat d'expressar una opinió sobre la *razonabilidad d'aquestes dades d'acord amb les Normes Tècniques per al control dels MEC.

Per tant, INTROL no accepta responsabilitat alguna per les inexactituds o errors que puguin existir en les dades de recompte. Tampoc accepta cap responsabilitat per la falsedat en les dades de recompte rebuts de l'editor, ni per altres dades de mesurament que no estan inclosos en l'anàlisi.

Juny - 2022

OJDinteractiva