



INFORMACIÓ Y CONTROL DE PUBLICACIONES, S.A.

Velázquez, 46, 1º Drcha - Tel. 91 435 00 32 Fax 91 435 96 05 - 28001 - MADRID
 Entença, 218 Entr. 7 - Tel 93 439 24 18 Fax 93 419 25 34 - 08029 - BARCELONA

Títol: THENEWBARCELONAPOST.COM - CATALÀ
URL Primària: https://www.thenewbarcelonapost.com/ca/
Editor: Reputation and Strategy Consultants, S.L.U.
Domicili: Paseo de Gracia, 74, 1º 2ª
Ciutat: 08008 BARCELONA
Teléfono: 93 459 65 45
Fax:
E-mail:
Clasificació: Notícies i Informació
Sub-Clasificació: Notícies globals i actualitat

1. Xifres totals i promitjos (Nacional i Internacional)

MES - ANY	NAVEGADORS ÚNICS	VISITES	PÀGINES
Maig - 2021	21.135	27.096	40.456
PROMIG DIARI	800	874	1.305
PROMIG DILLUNS-DIVENDRES	691	760	1.132
PROMIG DISSABTE-DIUMENGE	1.027	1.113	1.669
PÀGINES / VISITES	1,49		
DURADA MITJA VISITES	0:01:29		
DURADA MITJA PÀGINES	0:02:59		

2. Seccions (Nacional i Internacional)

	PÀGINES	%
HOME	4.947	12.23 %
RESTA	35.509	87.77 %

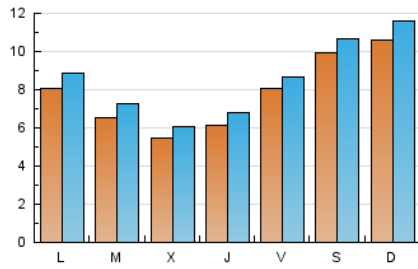
3. Per dia del mes (Nacional i Internacional)

Dia	N. únics	Visites	Pàgines	Dia	N. únics	Visites	Pàgines	Dia	N. únics	Visites	Pàgines
1	502	559	875	11	445	504	791	21	1.789	1.864	2.503
2	627	696	1.221	12	441	510	774	22	1.396	1.483	2.260
3	753	846	1.241	13	378	445	753	23	1.239	1.321	2.054
4	602	679	1.056	14	449	504	765	24	920	998	1.505
5	430	485	803	15	593	648	881	25	899	983	1.431
6	443	501	821	16	959	1.065	1.672	26	710	763	1.126
7	435	487	734	17	521	578	932	27	556	608	973
8	873	961	1.698	18	672	739	1.015	28	557	608	983
9	726	828	1.399	19	619	683	993	29	1.610	1.693	2.131
10	686	758	1.155	20	1.075	1.158	1.556	30	1.747	1.877	2.498
								31	1.140	1.264	1.857

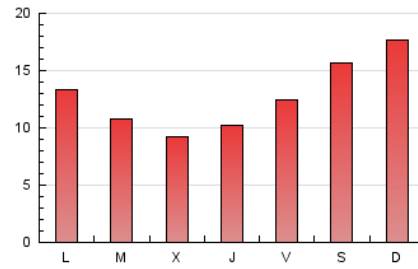
4. Gràfiques (Nacional i Internacional)

4.1 Per dia de la setmana (promig)

N. únics / Visites (x 100)

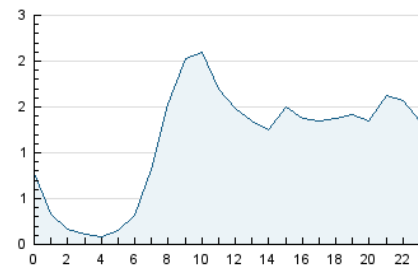


Pàgines (x 100)

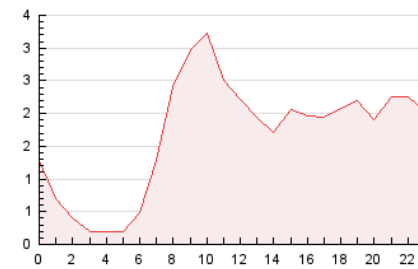


4.2 Per franja horària (promig)

Visites (x 1000)

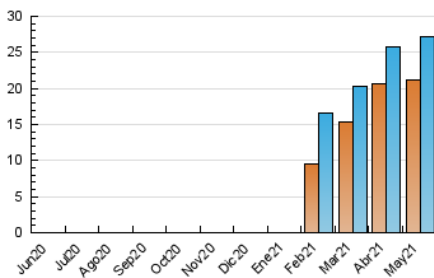


Pàgines (x 1000)

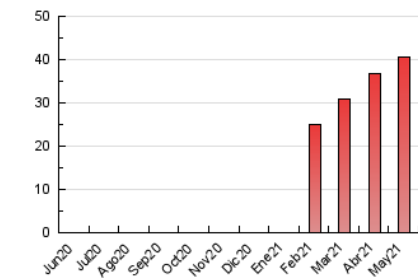


4.3 Per mesos

N. únics / Visites (x 1000)



Pàgines (x 1000)





INFORMACIÓ Y CONTROL DE PUBLICACIONES, S.A.

Velázquez, 46, 1º Drcha - Tel. 91 435 00 32 Fax 91 435 96 05 - 28001 - MADRID
 Entença, 218 Entr. 7 - Tel 93 439 24 18 Fax 93 419 25 34 - 08029 - BARCELONA

Anexe - Tràfic Nacional

Títol: THENEWBARCELONAPOST.COM - CATALÀ
URL Primària: https://www.thenewbarcelonapost.com/ca/
Editor: Reputation and Strategy Consultants, S.L.U.
Domicili: Paseo de Gracia, 74, 1º 2ª
Ciutat: 08008 BARCELONA
Teléfono: 93 459 65 45
Fax:
E-mail:
Clasificació: Notícies i Informació
Sub-Clasificació: Notícies globals i actualitat



1. Xifres totals i promitjos (Nacional)

MES - ANY	NAVEGADORS ÚNICS	VISITES	PÀGINES
Maig - 2021	19.638	25.376	38.233
PROMIG DIARI	747	819	1.233
PROMIG DILLUNS-DIVENDRES	648	715	1.079
PROMIG DISSABTE-DIUMENGE	956	1.037	1.558
PÀGINES / VISITES	1,51		
DURADA MITJA VISITES	0:01:32		
DURADA MITJA PÀGINES	0:03:00		

2. Seccions (Nacional)

	PÀGINES	%
HOME	4.731	12.37 %
RESTA	33.502	87.63 %

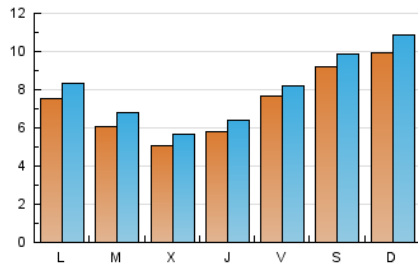
3. Per dia del mes (Nacional)

Dia	N. únics	Visites	Pàgines	Dia	N. únics	Visites	Pàgines	Dia	N. únics	Visites	Pàgines
1	464	520	836	11	419	476	762	21	1.707	1.778	2.389
2	576	639	1.133	12	416	482	741	22	1.314	1.400	2.140
3	693	784	1.164	13	353	419	716	23	1.125	1.206	1.860
4	548	621	995	14	424	475	734	24	858	934	1.423
5	374	429	745	15	554	606	831	25	833	912	1.348
6	412	470	782	16	908	1.008	1.597	26	651	703	1.062
7	413	463	702	17	487	543	891	27	516	566	927
8	738	816	1.503	18	635	701	960	28	527	574	946
9	682	779	1.325	19	595	658	965	29	1.530	1.607	2.012
10	634	703	1.094	20	1.028	1.111	1.508	30	1.665	1.788	2.346
								31	1.083	1.205	1.796

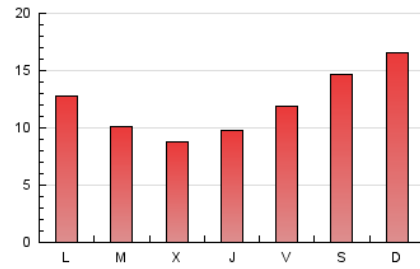
4. Gràfiques (Nacional)

4.1 Per dia de la setmana (promig)

N. únics / Visites (x 100)

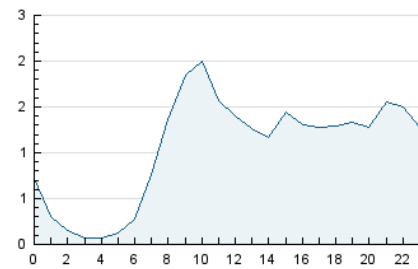


Pàgines (x 100)

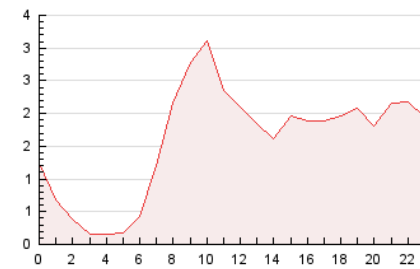


4.2 Per franja horària (promig)

Visites__ (x 1000)

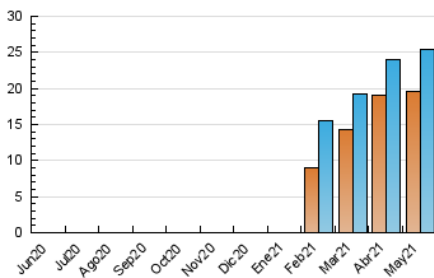


Pàgines (x 1000)

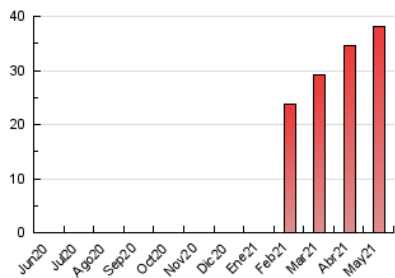


4.3 Per mesos

N. únics / Visites (x 1000)



Pàgines (x 1000)



5. Observacions

Este Medio Electrónico de Comunicación ha sido medido por la herramienta Google Analytics de Google

6. Definicions bàsiques (Para més informació cal veure Normes Tècniques per al Control dels Mitjans Electrònics de Comunicació)

Pàgina Vista::

Conjunt de fitxers enviat a un usuari com a resultat d'una petició del mateix rebuda pel servidor. Quan la pàgina està formada per diversos marcs (*frames), el conjunt dels mateixos tindrà, a l'efecte de *còmputo, la consideració d'una pàgina unitària.

Visita:

Una seqüència ininterrompuda de pàgines servides a un usuari vàlid. Si aquest usuari no realitza peticions de pàgines en un període de temps (30 min) la següent petició constituirà l'inici d'una nova visita.

Navegador Únic:

Total de combinacions úniques d'una adreça IP i un identificador adicional. Els mitjans poden utilitzar cookies o l'Identificador d'Alta de registre.

Durada Pàgina Vista:

Temps acumulat en segons de totes les pàgines vistes (en visites de dues o més pàgines vistes), dividit pel nombre total de pàgines vistes.

Durada Visita:

Temps en segons de totes les visites de dues o més pàgines vistes, dividit pel nombre total de dos o més pàgines vistes.

Tràfic nacional:

Audiència/difusió corresponent a Espanya mesurada sobre la base de les dades de les adreces IP registrades pel sistema de mesurament.

7. Opinió

De OJDinteractiva, la divisió de INFORMACIÓN Y CONTROL DE PUBLICACIONES S.A.:

Hem examinat la informació facilitada per l'editor del mitjà electrònic per al període que comprèn la present certificació.

El nostre examen s'ha realitzat d'acord amb les normes i procediments establerts en les Normes Tècniques per al Control dels Mitjans Electrònics de Comunicació.

En la nostra opinió, la present certificació presenta raonablement la difusió/audiència registrada per aquest mitjà electrònic.

ADVERTENCIA:

La feina de OJDinteractiva, la divisió de INFORMACIÓN Y CONTROL DE PUBLICACIONES S.A (INTROL) es limita a la realització de proves per a la revisió de les dades de recompte subministrats per l'editor amb la finalitat d'expressar una opinió sobre la *razonabilidad d'aquestes dades d'acord amb les Normes Tècniques per al control dels MEC.

Per tant, INTROL no accepta responsabilitat alguna per les inexactituds o errors que puguin existir en les dades de recompte. Tampoc accepta cap responsabilitat per la falsedat en les dades de recompte rebuts de l'editor, ni per altres dades de mesurament que no estan inclosos en l'anàlisi.

Juny - 2021

OJDinteractiva