



## INFORMACIÓN Y CONTROL DE PUBLICACIONES, S.A.

Velázquez, 46, 1º Drcha - Tel. 91 435 00 32 Fax 91 435 96 05 - 28001 - MADRID  
 Entença, 218 Entr. 7 - Tel 93 439 24 18 Fax 93 419 25 34 - 08029 - BARCELONA

**Títol:** PETITSAPIENS.CAT  
**URL Primària:** https://www.petitsapiens.cat/  
**Editor:** Sàpiens Publicaciones, S.C.C.L.  
**Domicili:** Premià, 15, 2º  
**Ciutat:** 08014 BARCELONA  
**Teléfono:** 93 634 76 10  
**Fax:** 93 389 95 42  
**E-mail:**  
**Clasificació:** Notícies i Informació  
**Sub-Clasificació:** Notícies d'interès especial

# PETIT

SÀPIENS

### 1. Xifres totals i promitjos (Nacional i Internacional)

MES - ANY	NAVEGADORS ÚNICS	VISITES	PÀGINES
Abril - 2021	7.868	9.679	15.996
<b>PROMIG DIARI</b>	<b>300</b>	<b>323</b>	<b>533</b>
<b>PROMIG DILLUNS-DIVENDRES</b>	<b>325</b>	<b>348</b>	<b>584</b>
<b>PROMIG DISSABTE-DIUMENGE</b>	<b>233</b>	<b>252</b>	<b>393</b>
<b>PÀGINES / VISITES</b>	<b>1,65</b>		
<b>DURADA MITJA VISITES</b>	<b>0:01:25</b>		
<b>DURADA MITJA PÀGINES</b>	<b>0:02:10</b>		

### 2. Seccions (Nacional i Internacional)

	PÀGINES	%
<b>HOME</b>	2.227	13.92 %
<b>RESTA</b>	13.769	86.08 %

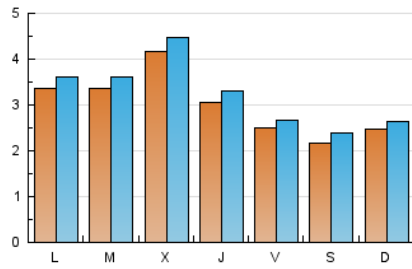
### 3. Per dia del mes (Nacional i Internacional)

Dia	N. únics	Visites	Pàgines	Dia	N. únics	Visites	Pàgines	Dia	N. únics	Visites	Pàgines
1	225	248	480	11	244	261	420	21	457	514	845
2	197	213	456	12	307	330	668	22	310	335	499
3	151	166	277	13	368	396	616	23	216	227	370
4	196	217	277	14	436	468	760	24	171	196	304
5	247	263	405	15	396	427	752	25	276	288	435
6	242	254	455	16	330	349	507	26	373	394	601
7	259	270	485	17	262	279	443	27	327	351	601
8	264	288	478	18	274	292	410	28	512	539	896
9	214	229	379	19	420	451	683	29	335	356	593
10	289	318	577	20	411	447	780	30	293	313	544

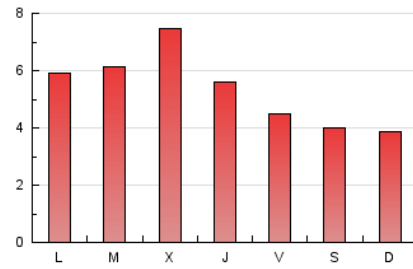
4. Gràfiques (Nacional i Internacional)

4.1 Per dia de la setmana (promig)

N. únics / Visites (x 100)

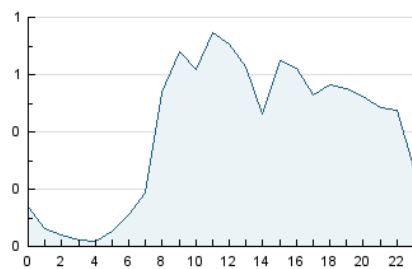


Pàgines (x 100)

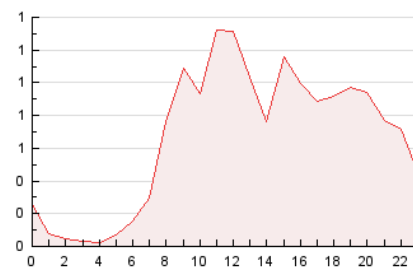


4.2 Per franja horària (promig)

Visites (x 1000)

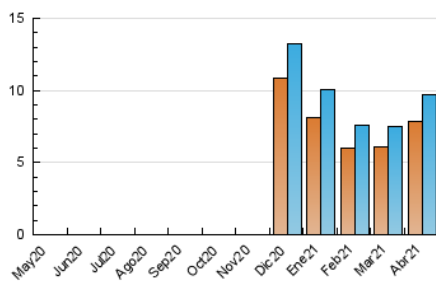


Pàgines (x 1000)

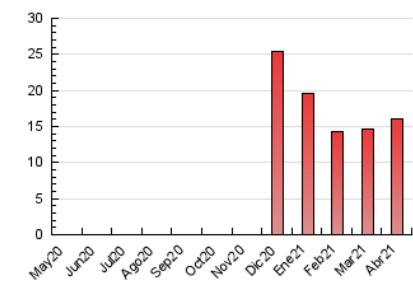


4.3 Per mesos

N. únics / Visites (x 1000)



Pàgines (x 1000)





## INFORMACIÓN Y CONTROL DE PUBLICACIONES, S.A.

Velázquez, 46, 1º Drcha - Tel. 91 435 00 32 Fax 91 435 96 05 - 28001 - MADRID  
Entença, 218 Entr. 7 - Tel 93 439 24 18 Fax 93 419 25 34 - 08029 - BARCELONA

### Anexe - Tràfic Nacional

**Títol:** PETITSAPIENS.CAT  
**URL Primària:** https://www.petitsapiens.cat/  
**Editor:** Sàpiens Publicaciones, S.C.C.L.  
**Domicili:** Premià, 15, 2º  
**Ciutat:** 08014 BARCELONA  
**Teléfono:** 93 634 76 10  
**Fax:** 93 389 95 42  
**E-mail:**  
**Clasificació:** Notícies i Informació  
**Sub-Clasificació:** Notícies d'interès especial

#### 1. Xifres totals i promitjos (Nacional)

MES - ANY	NAVEGADORS ÚNICS	VISITES	PÀGINES
Abril - 2021	7.637	9.418	15.673
<b>PROMIG DIARI</b>	<b>292</b>	<b>314</b>	<b>522</b>
<b>PROMIG DILLUNS-DIVENDRES</b>	<b>316</b>	<b>339</b>	<b>573</b>
<b>PROMIG DISSABTE-DIUMENGE</b>	<b>225</b>	<b>245</b>	<b>383</b>
<b>PÀGINES / VISITES</b>	<b>1,66</b>		
<b>DURADA MITJA VISITES</b>	<b>0:01:26</b>		
<b>DURADA MITJA PÀGINES</b>	<b>0:02:10</b>		

#### 2. Seccions (Nacional)

	PÀGINES	%
<b>HOME</b>	2.170	13.85 %
<b>RESTA</b>	13.503	86.15 %

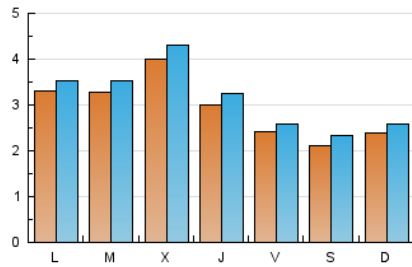
#### 3. Per dia del mes (Nacional)

Dia	N. únics	Visites	Pàgines	Dia	N. únics	Visites	Pàgines	Dia	N. únics	Visites	Pàgines
1	219	242	474	11	238	255	412	21	447	504	832
2	194	210	453	12	304	327	661	22	305	330	494
3	151	166	277	13	358	386	601	23	212	223	366
4	191	212	266	14	405	435	725	24	169	194	301
5	244	260	402	15	389	418	743	25	266	278	424
6	238	250	445	16	323	340	496	26	367	387	591
7	253	264	479	17	239	256	418	27	317	341	585
8	262	286	475	18	266	284	398	28	493	520	874
9	210	225	372	19	408	439	670	29	324	345	581
10	283	312	569	20	398	433	766	30	276	296	523

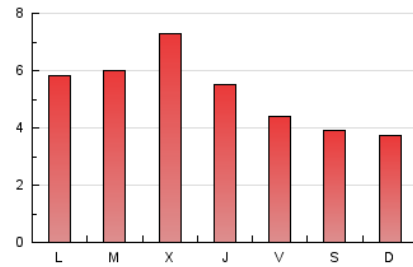
4. Gràfiques (Nacional)

4.1 Per dia de la setmana (promig)

N. únics / Visites (x 100)

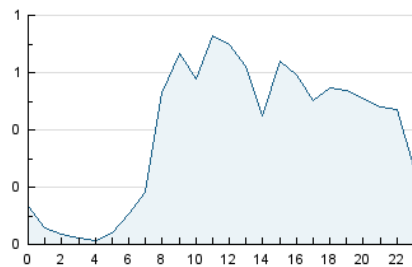


Pàgines (x 100)

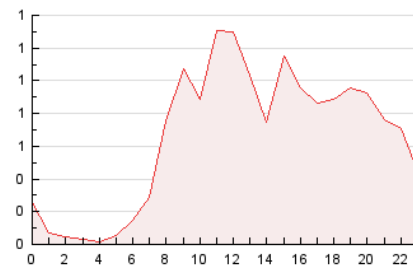


4.2 Per franja horària (promig)

Visites (x 1000)

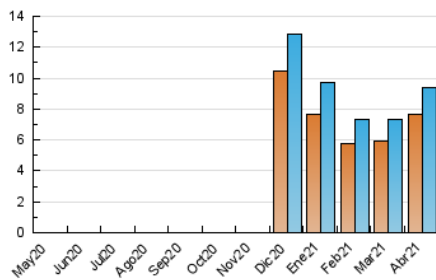


Pàgines (x 1000)

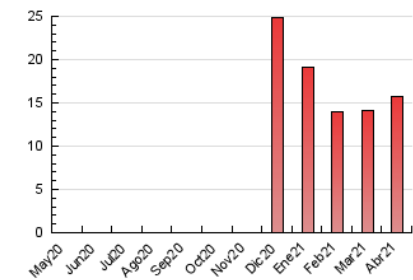


4.3 Per mesos

N. únics / Visites (x 1000)



Pàgines (x 1000)



## 5. Observacions

Este Medio Electrónico de Comunicación ha sido medido por la herramienta Google Analytics de Google

## 6. Definicions bàsiques (Para més informació cal veure Normes Tècniques per al Control dels Mitjans Electrònics de Comunicació)

### **Pàgina Vista::**

Conjunt de fitxers enviat a un usuari com a resultat d'una petició del mateix rebuda pel servidor. Quan la pàgina està formada per diversos marcs (\*frames), el conjunt dels mateixos tindrà, a l'efecte de \*còmputo, la consideració d'una pàgina unitària.

### **Visita:**

Una seqüència ininterrompuda de pàgines servides a un usuari vàlid. Si aquest usuari no realitza peticions de pàgines en un període de temps (30 min) la següent petició constituirà l'inici d'una nova visita.

### **Navegador Únic:**

Total de combinacions úniques d'una adreça IP i un identificador adicional. Els mitjans poden utilitzar cookies o l'Identificador d'Alta de registre.

### **Durada Pàgina Vista:**

Temps acumulat en segons de totes les pàgines vistes (en visites de dues o més pàgines vistes), dividit pel nombre total de pàgines vistes.

### **Durada Visita:**

Temps en segons de totes les visites de dues o més pàgines vistes, dividit pel nombre total de dos o més pàgines vistes.

### **Tràfic nacional:**

Audiència/difusió corresponent a Espanya mesurada sobre la base de les dades de les adreces IP registrades pel sistema de mesurament.

## 7. Opinió

De OJDinteractiva, la divisió de INFORMACIÓN Y CONTROL DE PUBLICACIONES S.A.:

Hem examinat la informació facilitada per l'editor del mitjà electrònic per al període que comprèn la present certificació.

El nostre examen s'ha realitzat d'acord amb les normes i procediments establerts en les Normes Tècniques per al Control dels Mitjans Electrònics de Comunicació.

En la nostra opinió, la present acta presenta raonablement la difusió/audiència registrada per aquest mitjà electrònic.

### **ADVERTENCIA:**

La feina de OJDinteractiva, la divisió de INFORMACIÓN Y CONTROL DE PUBLICACIONES S.A (INTROL) es limita a la realització de proves per a la revisió de les dades de recompte subministrats per l'editor amb la finalitat d'expressar una opinió sobre la \*razonabilidad d'aquestes dades d'acord amb les Normes Tècniques per al control dels MEC.

Per tant, INTROL no accepta responsabilitat alguna per les inexactituds o errors que puguin existir en les dades de recompte. Tampoc accepta cap responsabilitat per la falsedat en les dades de recompte rebuts de l'editor, ni per altres dades de mesurament que no estan inclosos en l'anàlisi.

Maig - 2021

OJDinteractiva