



INFORMACIÓN Y CONTROL DE PUBLICACIONES, S.A.

Velázquez, 46, 1º Drcha - Tel. 91 435 00 32 Fax 91 435 96 05 - 28001 - MADRID
 Entença, 218 Entr. 7 - Tel 93 439 24 18 Fax 93 419 25 34 - 08029 - BARCELONA

Títol: CATALUNYAMAGRADA.CAT - CATALA

URL Primària:

Editor: TotMedia Comunicació, S.L.

Domicili: Sant Antoni, 42

Ciutat: 08190 SANT CUGAT DEL VALLES

Teléfono: 93 590 86 00

Fax: 93 675 89 50

E-mail:

Clasificació: Notícies i Informació

Sub-Clasificació: Notícies globals i actualitat



1. Xifres totals i promitjos (Nacional i Internacional)

MES - ANY	NAVEGADORS ÚNICS	VISITES	PÀGINES
Gener - 2021	22.492	28.771	34.111
PROMIG DIARI	896	928	1.100
PROMIG DILLUNS-DIVENDRES	855	883	1.046
PROMIG DISSABTE-DIUMENGE	983	1.022	1.214
PÀGINES / VISITES	1,19		
DURADA MITJA VISITES	0:00:24		
DURADA MITJA PÀGINES	0:02:08		

2. Seccions (Nacional i Internacional)

	PÀGINES	%
HOME	348	1.02 %
RESTA	33.763	98.98 %

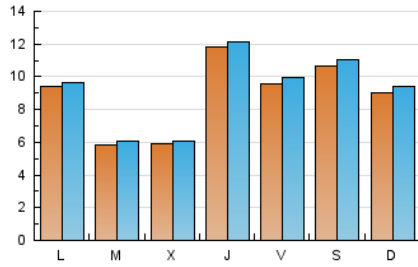
3. Per dia del mes (Nacional i Internacional)

Dia	N. únics	Visites	Pàgines	Dia	N. únics	Visites	Pàgines	Dia	N. únics	Visites	Pàgines
1	570	606	747	11	1.479	1.504	1.706	21	1.153	1.199	1.411
2	375	394	482	12	1.005	1.034	1.237	22	1.388	1.437	1.664
3	375	387	449	13	978	1.007	1.180	23	1.112	1.152	1.313
4	369	393	471	14	987	1.025	1.229	24	1.126	1.169	1.339
5	425	448	492	15	1.074	1.119	1.383	25	1.027	1.061	1.259
6	485	507	607	16	1.707	1.773	2.152	26	393	409	506
7	2.276	2.311	2.617	17	1.109	1.169	1.437	27	309	323	392
8	1.460	1.501	1.731	18	879	908	1.089	28	302	316	412
9	1.781	1.837	2.263	19	508	523	622	29	297	321	504
10	1.592	1.633	1.858	20	582	599	713	30	333	357	428
								31	318	349	418

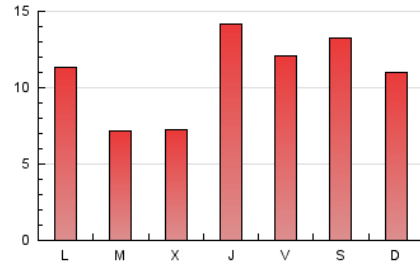
4. Gràfiques (Nacional i Internacional)

4.1 Per dia de la setmana (promig)

N. únics / Visites (x 100)

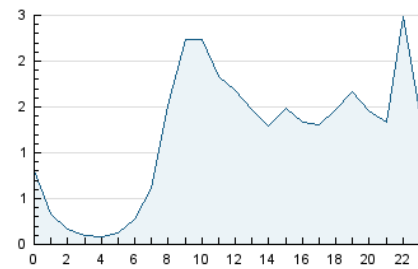


Pàgines (x 100)

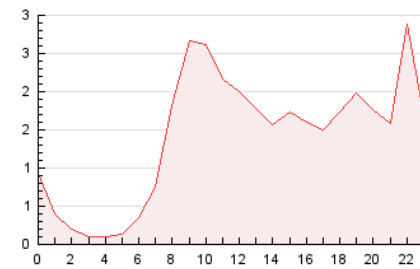


4.2 Per franja horària (promig)

Visites (x 1000)

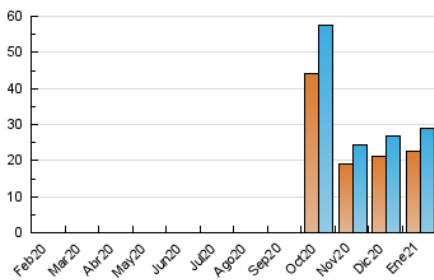


Pàgines (x 1000)

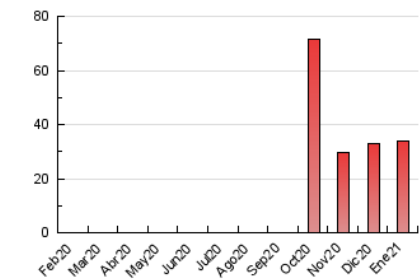


4.3 Per mesos

N. únics / Visites (x 1000)



Pàgines (x 1000)





INFORMACIÓ Y CONTROL DE PUBLICACIONES, S.A.

Velázquez, 46, 1º Drcha - Tel. 91 435 00 32 Fax 91 435 96 05 - 28001 - MADRID
 Entença, 218 Entr. 7 - Tel 93 439 24 18 Fax 93 419 25 34 - 08029 - BARCELONA

Anexe - Tràfic Nacional

Títol: CATALUNYAMAGRADA.CAT - CATALA

URL Primària:

Editor: TotMedia Comunicació, S.L.

Domicili: Sant Antoni, 42

Ciutat: 08190 SANT CUGAT DEL VALLES

Teléfono: 93 590 86 00

Fax: 93 675 89 50

E-mail:

Clasificació: Notícies i Informació

Sub-Clasificació: Notícies globals i actualitat



1. Xifres totals i promitjos (Nacional)

MES - ANY	NAVEGADORS ÚNICS	VISITES	PÀGINES
Gener - 2021	21.522	27.687	32.922
PROMIG DIARI	862	893	1.062
PROMIG DILLUNS-DIVENDRES	823	851	1.011
PROMIG DISSABTE-DIUMENGE	944	982	1.170
PÀGINES / VISITES	1,19		
DURADA MITJA VISITES	0:00:24		
DURADA MITJA PÀGINES	0:02:07		

2. Seccions (Nacional)

	PÀGINES	%
HOME	305	0.93 %
RESTA	32.617	99.07 %

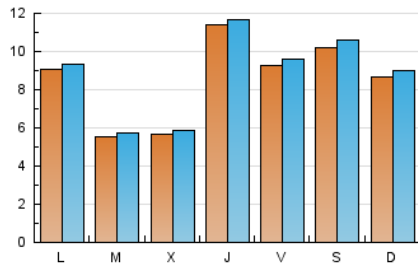
3. Per dia del mes (Nacional)

Dia	N. únics	Visites	Pàgines	Dia	N. únics	Visites	Pàgines	Dia	N. únics	Visites	Pàgines
1	536	569	705	11	1.438	1.463	1.661	21	1.110	1.156	1.365
2	353	372	460	12	963	992	1.192	22	1.345	1.390	1.612
3	354	366	426	13	947	975	1.144	23	1.068	1.107	1.264
4	349	373	451	14	949	987	1.191	24	1.086	1.128	1.296
5	401	423	465	15	1.040	1.085	1.346	25	990	1.024	1.222
6	457	477	575	16	1.648	1.711	2.083	26	372	388	483
7	2.214	2.249	2.548	17	1.061	1.121	1.387	27	297	311	372
8	1.429	1.469	1.696	18	848	876	1.050	28	275	288	382
9	1.724	1.779	2.192	19	483	498	597	29	280	304	482
10	1.521	1.559	1.781	20	557	574	687	30	316	337	405
								31	306	336	402

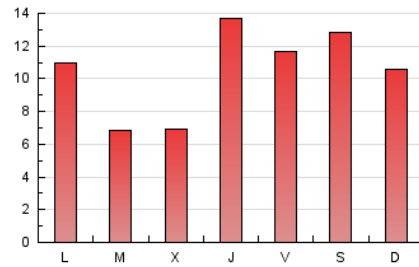
4. Gràfiques (Nacional)

4.1 Per dia de la setmana (promig)

N. únics / Visites (x 100)

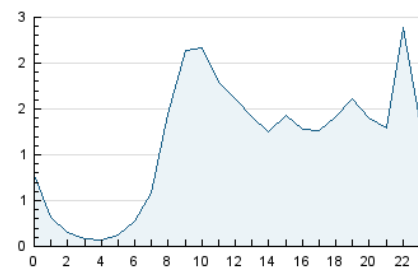


Pàgines (x 100)

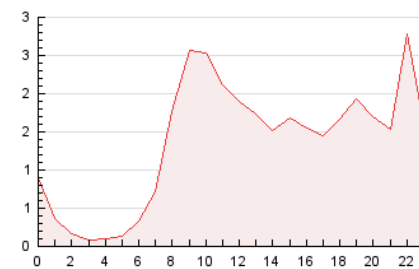


4.2 Per franja horària (promig)

Visites (x 1000)

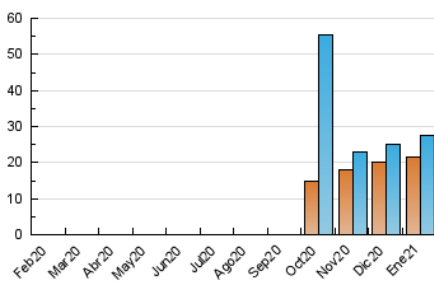


Pàgines (x 1000)

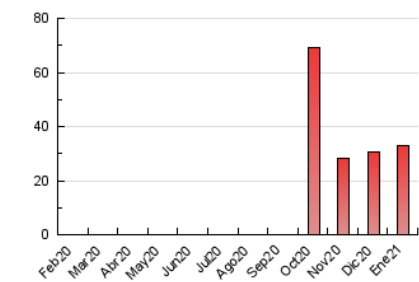


4.3 Per mesos

N. únics / Visites (x 1000)



Pàgines (x 1000)



5. Observacions

Este Medio Electrónico de Comunicación ha sido medido por la herramienta Google Analytics de Google

6. Definicions bàsiques (Para més informació cal veure Normes Tècniques per al Control dels Mitjans Electrònics de Comunicació)

Pàgina Vista::

Conjunt de fitxers enviat a un usuari com a resultat d'una petició del mateix rebuda pel servidor. Quan la pàgina està formada per diversos marcs (*frames), el conjunt dels mateixos tindrà, a l'efecte de *còmputo, la consideració d'una pàgina unitària.

Visita:

Una seqüència ininterrompuda de pàgines servides a un usuari vàlid. Si aquest usuari no realitza peticions de pàgines en un període de temps (30 min) la següent petició constituirà l'inici d'una nova visita.

Navegador Únic:

Total de combinacions úniques d'una adreça IP i un identificador adicional. Els mitjans poden utilitzar cookies o l'Identificador d'Alta de registre.

Durada Pàgina Vista:

Temps acumulat en segons de totes les pàgines vistes (en visites de dues o més pàgines vistes), dividit pel nombre total de pàgines vistes.

Durada Visita:

Temps en segons de totes les visites de dues o més pàgines vistes, dividit pel nombre total de dos o més pàgines vistes.

Tràfic nacional:

Audiència/difusió corresponent a Espanya mesurada sobre la base de les dades de les adreces IP registrades pel sistema de mesurament.

7. Opinió

De OJDinteractiva, la divisió de INFORMACIÓN Y CONTROL DE PUBLICACIONES S.A.:

Hem examinat la informació facilitada per l'editor del mitjà electrònic per al període que comprèn la present certificació.

El nostre examen s'ha realitzat d'acord amb les normes i procediments establerts en les Normes Tècniques per al Control dels Mitjans Electrònics de Comunicació.

En la nostra opinió, la present certificació presenta raonablement la difusió/audiència registrada per aquest mitjà electrònic.

ADVERTENCIA:

La feina de OJDinteractiva, la divisió de INFORMACIÓN Y CONTROL DE PUBLICACIONES S.A (INTROL) es limita a la realització de proves per a la revisió de les dades de recompte subministrats per l'editor amb la finalitat d'expressar una opinió sobre la *razonabilidad d'aquestes dades d'acord amb les Normes Tècniques per al control dels MEC.

Per tant, INTROL no accepta responsabilitat alguna per les inexactituds o errors que puguin existir en les dades de recompte. Tampoc accepta cap responsabilitat per la falsedat en les dades de recompte rebuts de l'editor, ni per altres dades de mesurament que no estan inclosos en l'anàlisi.

Febrer - 2021

OJDinteractiva