



INFORMACIÓN Y CONTROL DE PUBLICACIONES, S.A.

Velázquez, 46, 1º Drcha - Tel. 91 435 00 32 Fax 91 435 96 05 - 28001 - MADRID
 Entença, 218 Entr. 7 - Tel 93 439 24 18 Fax 93 419 25 34 - 08029 - BARCELONA

Títol: TOTCERDANYOLA.CAT
URL Primària: https://totcerdanyola.cat/
Editor: TotMedia Comunicació, S.L.
Domicili: Sant Antoni, 42
Ciutat: 08190 SANT CUGAT DEL VALLES
Teléfono: 93 590 86 00
Fax: 93 675 89 50
E-mail:
Clasificació: Notícies i Informació
Sub-Clasificació: Notícies globals i actualitat

TOT Cerdanyola

1. Xifres totals i promitjos (Nacional i Internacional)

MES - ANY	NAVEGADORS ÚNICS	VISITES	PÀGINES
Març - 2021	16.410	32.399	44.313
PROMIG DIARI	927	1.045	1.429
PROMIG DILLUNS-DIVENDRES	976	1.110	1.524
PROMIG DISSABTE-DIUMENGE	786	859	1.158
PÀGINES / VISITES	1,37		
DURADA MITJA VISITES	0:00:45		
DURADA MITJA PÀGINES	0:02:03		

2. Seccions (Nacional i Internacional)

	PÀGINES	%
HOME	3.369	7.60 %
RESTA	40.944	92.40 %

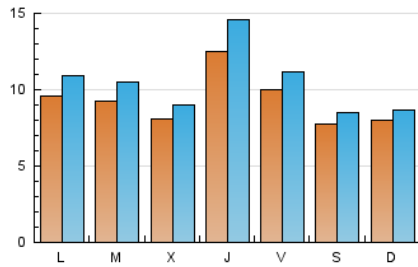
3. Per dia del mes (Nacional i Internacional)

Dia	N. únics	Visites	Pàgines	Dia	N. únics	Visites	Pàgines	Dia	N. únics	Visites	Pàgines
1	1.143	1.352	1.802	11	1.638	1.981	2.713	21	621	665	895
2	1.225	1.456	1.982	12	1.031	1.146	1.527	22	712	814	1.119
3	605	662	951	13	662	732	983	23	1.026	1.140	1.560
4	1.394	1.583	2.179	14	553	586	874	24	876	975	1.371
5	851	943	1.242	15	909	1.023	1.468	25	1.192	1.400	1.855
6	813	905	1.209	16	574	635	881	26	1.225	1.373	1.886
7	1.399	1.528	1.988	17	805	887	1.241	27	833	917	1.286
8	995	1.114	1.481	18	758	873	1.290	28	625	690	932
9	1.108	1.241	1.625	19	909	1.015	1.428	29	1.017	1.148	1.472
10	1.141	1.312	1.979	20	784	849	1.095	30	699	775	1.055
								31	621	679	944

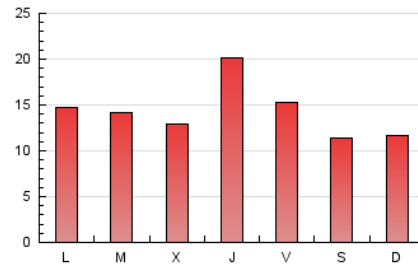
4. Gràfiques (Nacional i Internacional)

4.1 Per dia de la setmana (promig)

N. únics / Visites (x 100)

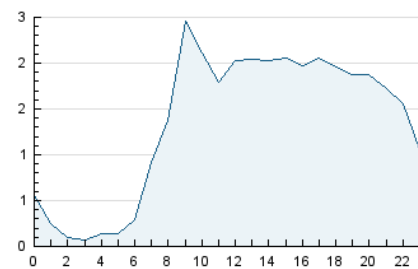


Pàgines (x 100)

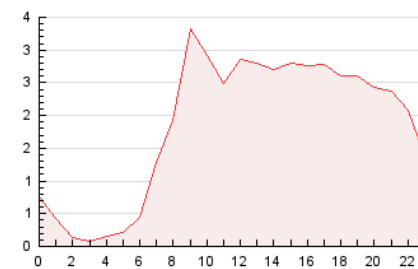


4.2 Per franja horària (promig)

Visites (x 1000)

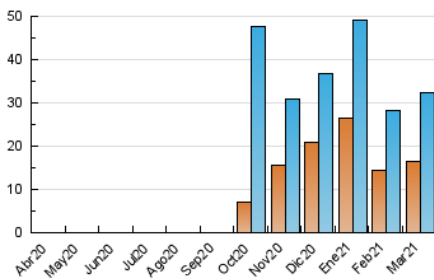


Pàgines (x 1000)

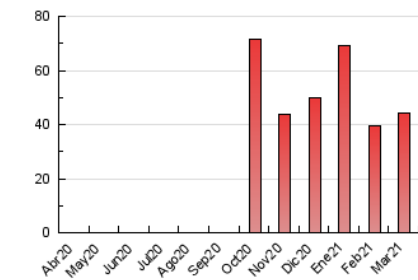


4.3 Per mesos

N. únics / Visites (x 1000)



Pàgines (x 1000)





INFORMACIÓN Y CONTROL DE PUBLICACIONES, S.A.

Velázquez, 46, 1º Drcha - Tel. 91 435 00 32 Fax 91 435 96 05 - 28001 - MADRID
Entença, 218 Entr. 7 - Tel 93 439 24 18 Fax 93 419 25 34 - 08029 - BARCELONA

Anexe - Tràfic Nacional

Títol: TOTCERDANYOLA.CAT
URL Primària: https://totcerdanyola.cat/
Editor: TotMedia Comunicació, S.L.
Domicili: Sant Antoni, 42
Ciutat: 08190 SANT CUGAT DEL VALLES
Teléfono: 93 590 86 00
Fax: 93 675 89 50
E-mail:
Clasificació: Notícies i Informació
Sub-Clasificació: Notícies globals i actualitat

1. Xifres totals i promitjos (Nacional)

MES - ANY	NAVEGADORS ÚNICS	VISITES	PÀGINES
Març - 2021	14.737	30.638	42.408
PROMIG DIARI	871	988	1.368
PROMIG DILLUNS-DIVENDRES	916	1.048	1.457
PROMIG DISSABTE-DIUMENGE	744	817	1.112
PÀGINES / VISITES	1,38		
DURADA MITJA VISITES	0:00:47		
DURADA MITJA PÀGINES	0:02:03		

2. Seccions (Nacional)

	PÀGINES	%
HOME	3.270	7.71 %
RESTA	39.138	92.29 %

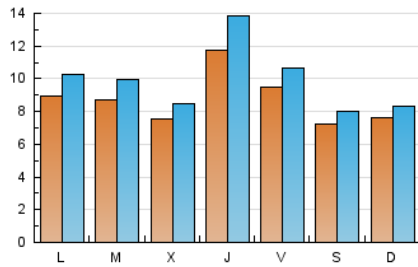
3. Per dia del mes (Nacional)

Dia	N. únics	Visites	Pàgines	Dia	N. únics	Visites	Pàgines	Dia	N. únics	Visites	Pàgines
1	1.075	1.282	1.732	11	1.550	1.892	2.622	21	581	625	849
2	1.157	1.388	1.910	12	961	1.075	1.454	22	622	724	1.019
3	562	619	906	13	603	673	921	23	962	1.076	1.481
4	1.336	1.524	2.117	14	507	540	828	24	832	929	1.315
5	810	901	1.193	15	857	971	1.412	25	1.103	1.310	1.759
6	771	863	1.154	16	521	580	818	26	1.161	1.309	1.815
7	1.365	1.494	1.954	17	744	826	1.180	27	779	863	1.232
8	941	1.059	1.426	18	704	818	1.235	28	593	658	899
9	1.060	1.191	1.570	19	860	966	1.375	29	958	1.087	1.409
10	1.060	1.228	1.877	20	751	816	1.062	30	654	728	1.002
								31	567	623	882

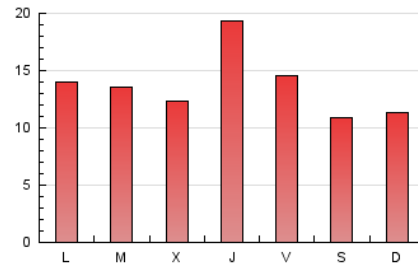
4. Gràfiques (Nacional)

4.1 Per dia de la setmana (promig)

N. únics / Visites (x 100)

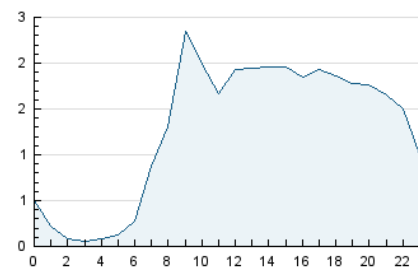


Pàgines (x 100)

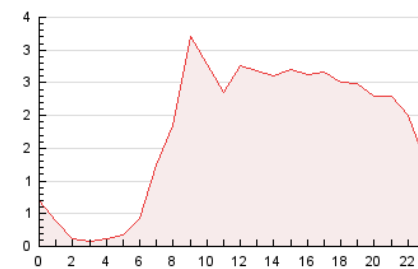


4.2 Per franja horària (promig)

Visites (x 1000)

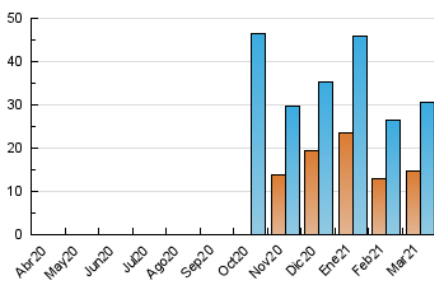


Pàgines (x 1000)

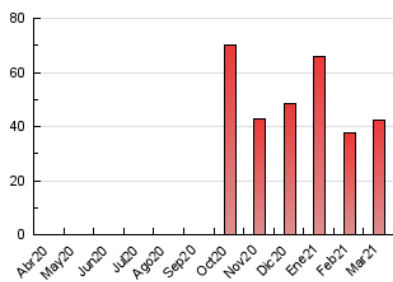


4.3 Per mesos

N. únics / Visites (x 1000)



Pàgines (x 1000)



5. Observacions

Este Medio Electrónico de Comunicación ha sido medido por la herramienta Google Analytics de Google

6. Definicions bàsiques (Para més informació cal veure Normes Tècniques per al Control dels Mitjans Electrònics de Comunicació)

Pàgina Vista::

Conjunt de fitxers enviat a un usuari com a resultat d'una petició del mateix rebuda pel servidor. Quan la pàgina està formada per diversos marcs (*frames), el conjunt dels mateixos tindrà, a l'efecte de *còmputo, la consideració d'una pàgina unitària.

Visita:

Una seqüència ininterrompuda de pàgines servides a un usuari vàlid. Si aquest usuari no realitza peticions de pàgines en un període de temps (30 min) la següent petició constituirà l'inici d'una nova visita.

Navegador Únic:

Total de combinacions úniques d'una adreça IP i un identificador adicional. Els mitjans poden utilitzar cookies o l'Identificador d'Alta de registre.

Durada Pàgina Vista:

Temps acumulat en segons de totes les pàgines vistes (en visites de dues o més pàgines vistes), dividit pel nombre total de pàgines vistes.

Durada Visita:

Temps en segons de totes les visites de dues o més pàgines vistes, dividit pel nombre total de dos o més pàgines vistes.

Tràfic nacional:

Audiència/difusió corresponent a Espanya mesurada sobre la base de les dades de les adreces IP registrades pel sistema de mesurament.

7. Opinió

De OJDinteractiva, la divisió de INFORMACIÓN Y CONTROL DE PUBLICACIONES S.A.:

Hem examinat la informació facilitada per l'editor del mitjà electrònic per al període que comprèn la present certificació.

El nostre examen s'ha realitzat d'acord amb les normes i procediments establerts en les Normes Tècniques per al Control dels Mitjans Electrònics de Comunicació.

En la nostra opinió, la present acta presenta raonablement la difusió/audiència registrada per aquest mitjà electrònic.

ADVERTENCIA:

La feina de OJDinteractiva, la divisió de INFORMACIÓN Y CONTROL DE PUBLICACIONES S.A (INTROL) es limita a la realització de proves per a la revisió de les dades de recompte subministrats per l'editor amb la finalitat d'expressar una opinió sobre la *razonabilidad d'aquestes dades d'acord amb les Normes Tècniques per al control dels MEC.

Per tant, INTROL no accepta responsabilitat alguna per les inexactituds o errors que puguin existir en les dades de recompte. Tampoc accepta cap responsabilitat per la falsedat en les dades de recompte rebuts de l'editor, ni per altres dades de mesurament que no estan inclosos en l'anàlisi.

Abril - 2021

OJDinteractiva