



## INFORMACIÓ Y CONTROL DE PUBLICACIONES, S.A.

Velázquez, 46, 1º Drcha - Tel. 91 435 00 32 Fax 91 435 96 05 - 28001 - MADRID  
 Entença, 218 Entr. 7 - Tel 93 439 24 18 Fax 93 419 25 34 - 08029 - BARCELONA

**Títol:** PARESINENS.CAT - CATALA  
**URL Primària:**  
**Editor:** 2GR Editot, S.L.  
**Domicili:** Sant Antoni, 42  
**Ciutat:** 08190 SANT CUGAT DEL VALLES  
**Teléfono:** 93 590 86 00  
**Fax:** 93 675 89 50  
**E-mail:**  
**Clasificació:** Notícies i Informació  
**Sub-Clasificació:** Notícies globals i actualitat

# PARESINENS

### 1. Xifres totals i promitjos (Nacional i Internacional)

MES - ANY	NAVEGADORS ÚNICS	VISITES	PÀGINES
Maig - 2021	6.698	7.863	9.923
<b>PROMIG DIARI</b>	<b>244</b>	<b>254</b>	<b>320</b>
<b>PROMIG DILLUNS-DIVENDRES</b>	<b>246</b>	<b>255</b>	<b>314</b>
<b>PROMIG DISSABTE-DIUMENGE</b>	<b>240</b>	<b>250</b>	<b>333</b>
<b>PÀGINES / VISITES</b>	<b>1,26</b>		
<b>DURADA MITJA VISITES</b>	<b>0:00:32</b>		
<b>DURADA MITJA PÀGINES</b>	<b>0:02:03</b>		

### 2. Seccions (Nacional i Internacional)

	PÀGINES	%
<b>HOME</b>	520	5.24 %
<b>RESTA</b>	9.403	94.76 %

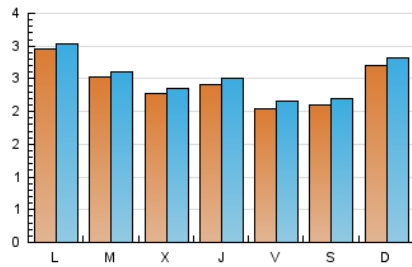
### 3. Per dia del mes (Nacional i Internacional)

Dia	N. únics	Visites	Pàgines	Dia	N. únics	Visites	Pàgines	Dia	N. únics	Visites	Pàgines
1	201	219	257	11	251	254	300	21	214	222	268
2	214	221	310	12	238	249	337	22	209	217	257
3	287	298	358	13	207	215	237	23	381	396	477
4	252	258	297	14	191	202	266	24	311	320	364
5	206	217	269	15	253	261	383	25	246	256	323
6	228	242	271	16	300	311	450	26	226	231	301
7	245	258	306	17	248	262	306	27	258	264	306
8	234	241	445	18	257	270	329	28	171	177	203
9	262	273	332	19	236	246	312	29	152	156	167
10	313	320	424	20	271	282	386	30	194	203	256
								31	316	322	426

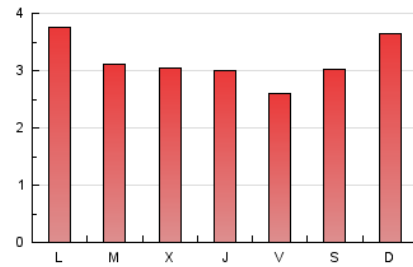
4. Gràfiques (Nacional i Internacional)

4.1 Per dia de la setmana (promig)

N. únics / Visites (x 100)



Pàgines (x 100)

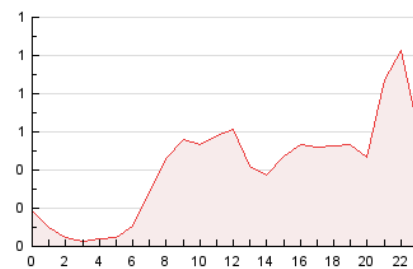


4.2 Per franja horària (promig)

Visites\_\_ (x 1000)

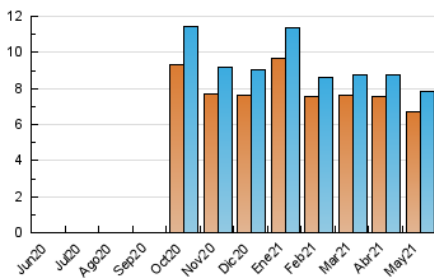


Pàgines (x 1000)

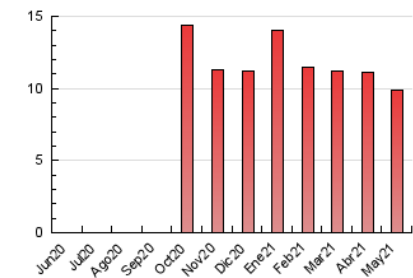


4.3 Per mesos

N. únics / Visites (x 1000)



Pàgines (x 1000)





## INFORMACIÓ Y CONTROL DE PUBLICACIONES, S.A.

Velázquez, 46, 1º Drcha - Tel. 91 435 00 32 Fax 91 435 96 05 - 28001 - MADRID  
 Entença, 218 Entr. 7 - Tel 93 439 24 18 Fax 93 419 25 34 - 08029 - BARCELONA

### Anexe - Tràfic Nacional

**Títol:** PARESINENS.CAT - CATALA  
**URL Primària:**  
**Editor:** 2GR Editot, S.L.  
**Domicili:** Sant Antoni, 42  
**Ciutat:** 08190 SANT CUGAT DEL VALLES  
**Teléfono:** 93 590 86 00  
**Fax:** 93 675 89 50  
**E-mail:**  
**Clasificació:** Notícies i Informació  
**Sub-Clasificació:** Notícies globals i actualitat

**PARESINENS**

#### 1. Xifres totals i promitjos (Nacional)

MES - ANY	NAVEGADORS ÚNICS	VISITES	PÀGINES
Maig - 2021	6.263	7.413	9.425
<b>PROMIG DIARI</b>	<b>230</b>	<b>239</b>	<b>304</b>
<b>PROMIG DILLUNS-DIVENDRES</b>	<b>232</b>	<b>241</b>	<b>298</b>
<b>PROMIG DISSABTE-DIUMENGE</b>	<b>225</b>	<b>235</b>	<b>317</b>
<b>PÀGINES / VISITES</b>	<b>1,27</b>		
<b>DURADA MITJA VISITES</b>	<b>0:00:34</b>		
<b>DURADA MITJA PÀGINES</b>	<b>0:02:04</b>		

#### 2. Seccions (Nacional)

	PÀGINES	%
<b>HOME</b>	439	4.66 %
<b>RESTA</b>	8.986	95.34 %

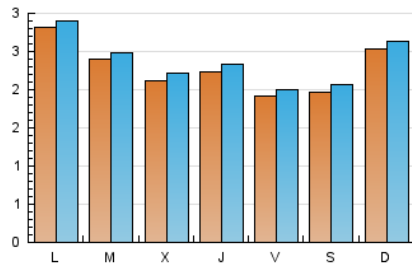
#### 3. Per dia del mes (Nacional)

Dia	N. únics	Visites	Pàgines	Dia	N. únics	Visites	Pàgines	Dia	N. únics	Visites	Pàgines
1	189	207	245	11	243	246	292	21	207	215	247
2	202	209	298	12	225	236	324	22	201	209	249
3	279	290	350	13	188	196	218	23	351	366	447
4	228	234	273	14	167	178	242	24	297	306	350
5	189	200	252	15	235	243	354	25	238	248	315
6	212	226	255	16	286	297	435	26	215	220	290
7	228	240	285	17	233	247	287	27	244	250	290
8	214	221	425	18	252	265	324	28	162	168	193
9	249	260	316	19	218	228	285	29	146	150	161
10	296	303	407	20	253	264	368	30	178	187	240
								31	298	304	408

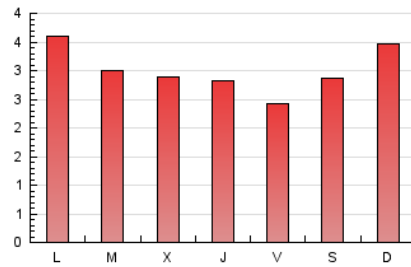
4. Gràfiques (Nacional)

4.1 Per dia de la setmana (promig)

N. únics / Visites (x 100)

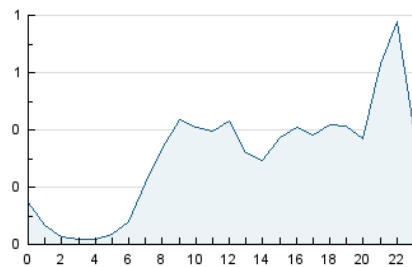


Pàgines (x 100)

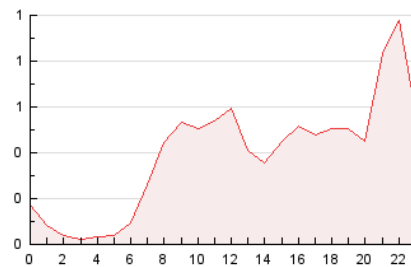


4.2 Per franja horària (promig)

Visites\_\_ (x 1000)

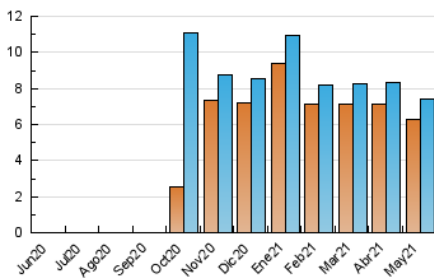


Pàgines (x 1000)

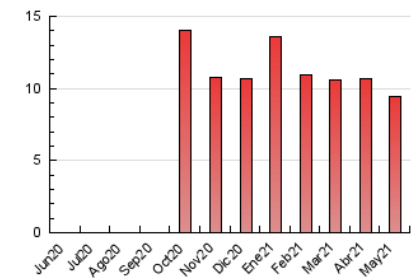


4.3 Per mesos

N. únics / Visites (x 1000)



Pàgines (x 1000)



## 5. Observacions

Este Medio Electrónico de Comunicación ha sido medido por la herramienta Google Analytics de Google

## 6. Definicions bàsiques (Para més informació cal veure Normes Tècniques per al Control dels Mitjans Electrònics de Comunicació)

### Pàgina Vista::

Conjunt de fitxers enviat a un usuari com a resultat d'una petició del mateix rebuda pel servidor. Quan la pàgina està formada per diversos marcs (\*frames), el conjunt dels mateixos tindrà, a l'efecte de \*còmputo, la consideració d'una pàgina unitària.

### Visita:

Una seqüència ininterrompuda de pàgines servides a un usuari vàlid. Si aquest usuari no realitza peticions de pàgines en un període de temps (30 min) la següent petició constituirà l'inici d'una nova visita.

### Navegador Únic:

Total de combinacions úniques d'una adreça IP i un identificador adicional. Els mitjans poden utilitzar cookies o l'Identificador d'Alta de registre.

### Durada Pàgina Vista:

Temps acumulat en segons de totes les pàgines vistes (en visites de dues o més pàgines vistes), dividit pel nombre total de pàgines vistes.

### Durada Visita:

Temps en segons de totes les visites de dues o més pàgines vistes, dividit pel nombre total de dos o més pàgines vistes.

### Tràfic nacional:

Audiència/difusió corresponent a Espanya mesurada sobre la base de les dades de les adreces IP registrades pel sistema de mesurament.

## 7. Opinió

De OJDinteractiva, la divisió de INFORMACIÓN Y CONTROL DE PUBLICACIONES S.A.:

Hem examinat la informació facilitada per l'editor del mitjà electrònic per al període que comprèn la present certificació.

El nostre examen s'ha realitzat d'acord amb les normes i procediments establerts en les Normes Tècniques per al Control dels Mitjans Electrònics de Comunicació.

En la nostra opinió, la present certificació presenta raonablement la difusió/audiència registrada per aquest mitjà electrònic.

### ADVERTENCIA:

La feina de OJDinteractiva, la divisió de INFORMACIÓN Y CONTROL DE PUBLICACIONES S.A (INTROL) es limita a la realització de proves per a la revisió de les dades de recompte subministrats per l'editor amb la finalitat d'expressar una opinió sobre la \*razonabilidad d'aquestes dades d'acord amb les Normes Tècniques per al control dels MEC.

Per tant, INTROL no accepta responsabilitat alguna per les inexactituds o errors que puguin existir en les dades de recompte. Tampoc accepta cap responsabilitat per la falsedat en les dades de recompte rebuts de l'editor, ni per altres dades de mesurament que no estan inclosos en l'anàlisi.

Juny - 2021

OJDinteractiva