



INFORMACIÓN Y CONTROL DE PUBLICACIONES, S.A.

Velázquez, 46, 1ª Drcha - Tel. 91 435 00 32 Fax 91 435 96 05 - 28001 - MADRID
Av. Diagonal 497, 5a planta - Tel 93 439 24 18 Fax 93 419 25 34 - 08029 - BARCELONA

Títol: TOTRUBI.CAT
URL Primària: https://www.totrubí.cat/
Editor: TotMedia Comunicació, S.L.
Domicili: Sant Antoni, 42
Ciutat: 08172 SANT CUGAT DEL VALLES
Teléfono: 93 590 86 00
Fax: 93 675 89 50
E-mail:
Clasificació: Notícies i Informació
Sub-Clasificació: Notícies globals i actualitat

1. Xifres totals i promitjos (Nacional i Internacional)

MES - ANY	NAVEGADORS ÚNICS	VISITES	PÀGINES
Abril - 2026	16.447	28.224	83.197
PROMIG DIARI	840	950	2.773
PROMIG DILLUNS-DIVENDRES	878	997	2.862
PROMIG DISSABTE-DIUMENGE	735	818	2.529
PÀGINES / VISITES	2,92		
DURADA MITJA VISITES	0:01:41		
TEMPS D'INTERACCIÓ MITJÀ	0:00:53		

2. Seccions (Nacional i Internacional)

	PÀGINES	%
HOME	14.520	17.45 %
RESTA	68.677	82.55 %

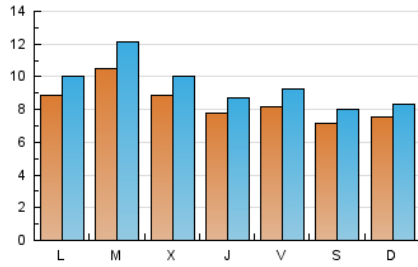
3. Per dia del mes (Nacional i Internacional)

Dia	N. únics	Visites	Pàgines	Dia	N. únics	Visites	Pàgines	Dia	N. únics	Visites	Pàgines
1	687	782	2.057	11	898	999	2.998	21	694	813	2.353
2	679	753	1.959	12	1.220	1.346	4.578	22	887	1.014	2.786
3	775	842	2.241	13	1.650	1.862	5.303	23	531	609	1.709
4	657	722	1.996	14	1.068	1.239	3.636	24	697	795	2.374
5	543	609	1.910	15	666	754	2.202	25	700	789	2.673
6	697	780	2.435	16	738	825	2.167	26	567	640	2.052
7	1.853	2.079	5.578	17	955	1.090	3.006	27	541	641	2.115
8	1.366	1.512	4.199	18	619	697	1.999	28	588	712	2.231
9	1.333	1.471	4.184	19	673	745	2.027	29	837	974	3.014
10	827	969	3.050	20	658	739	2.050	30	598	685	2.315

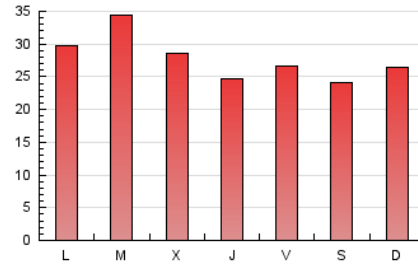
4. Gràfiques (Nacional i Internacional)

4.1 Per dia de la setmana (promig)

N. únics / Visites (x 100)

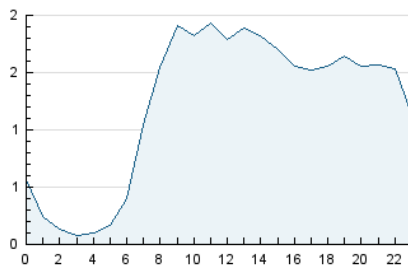


Pàgines (x 100)

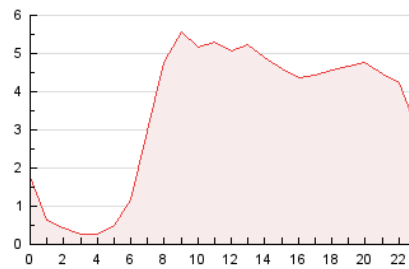


4.2 Per franja horària (promig)

Visites_ (x 1000)

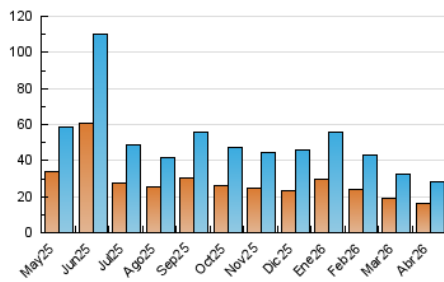


Pàgines (x 1000)

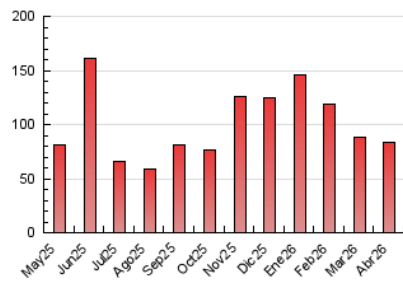


4.3 Per mesos

N. únics / Visites (x 1000)



Pàgines (x 1000)





INFORMACIÓN Y CONTROL DE PUBLICACIONES, S.A.

Velázquez, 46, 1ª Drcha - Tel. 91 435 00 32 Fax 91 435 96 05 - 28001 - MADRID
Av. Diagonal 497, 5a planta - Tel 93 439 24 18 Fax 93 419 25 34 - 08029 - BARCELONA

Anexe - Tràfic Nacional

Títol: TOTRUBI.CAT
URL Primària: https://www.totrubí.cat/
Editor: TotMedia Comunicació, S.L.
Domicili: Sant Antoni, 42
Ciutat: 08172 SANT CUGAT DEL VALLES
Teléfono: 93 590 86 00
Fax: 93 675 89 50
E-mail:
Clasificació: Notícies i Informació
Sub-Clasificació: Notícies globals i actualitat



1. Xifres totals i promitjos (Nacional)

MES - ANY	NAVEGADORS ÚNICS	VISITES	PÀGINES
Abril - 2026	15.396	27.010	80.105
PROMIG DIARI	801	908	2.670
PROMIG DILLUNS-DIVENDRES	835	951	2.747
PROMIG DISSABTE-DIUMENGE	706	789	2.458
PÀGINES / VISITES	2,94		
DURADA MITJA VISITES	0:01:43		
TEMPS D'INTERACCIÓ MITJA	0:00:56		

2. Seccions (Nacional)

	PÀGINES	%
HOME	14.077	17.57 %
RESTA	66.028	82.43 %

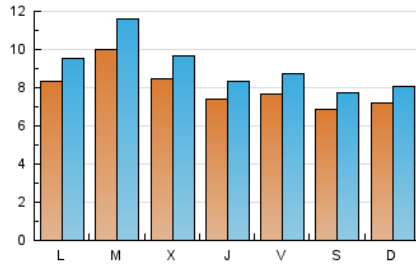
3. Per dia del mes (Nacional)

Dia	N. únics	Visites	Pàgines	Dia	N. únics	Visites	Pàgines	Dia	N. únics	Visites	Pàgines
1	657	749	1.984	11	862	964	2.905	21	654	770	2.251
2	642	714	1.864	12	1.187	1.313	4.507	22	846	972	2.691
3	716	782	2.046	13	1.600	1.808	5.188	23	508	582	1.634
4	627	686	1.904	14	1.028	1.195	3.533	24	655	752	2.278
5	516	581	1.822	15	619	703	2.090	25	675	764	2.617
6	645	728	2.287	16	704	789	2.096	26	549	620	2.018
7	1.785	2.009	5.370	17	911	1.040	2.901	27	503	597	2.011
8	1.331	1.476	4.082	18	594	669	1.933	28	546	665	2.131
9	1.292	1.427	4.021	19	641	712	1.959	29	789	921	2.903
10	795	926	2.954	20	597	678	1.914	30	554	641	2.211

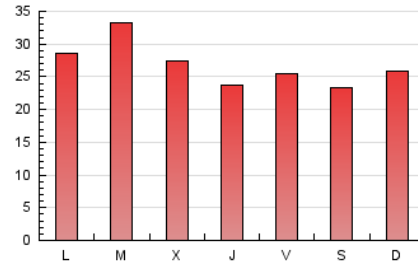
4. Gràfiques (Nacional)

4.1 Per dia de la setmana (promig)

N. únics / Visites (x 100)

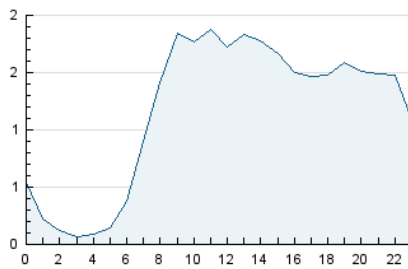


Pàgines (x 100)

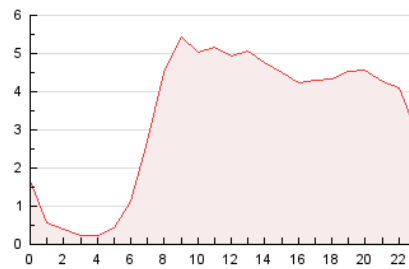


4.2 Per franja horària (promig)

Visites_ (x 1000)

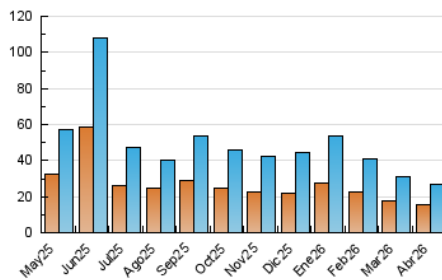


Pàgines (x 1000)

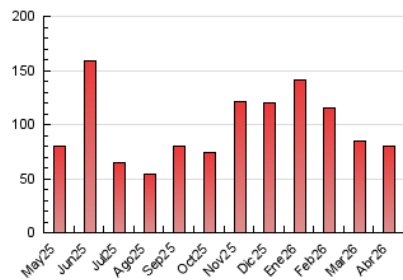


4.3 Per mesos

N. únics / Visites (x 1000)



Pàgines (x 1000)



5. Observacions

Este Medio Electrónico de Comunicación ha sido medido por la herramienta Google Analytics de Google (GA4).

6. Definicions bàsiques (Para més informació cal veure Normes Tècniques per al Control dels Mitjans Electrònics de Comunicació)

Pàgina Vista::

Conjunt de fitxers enviat a un usuari com a resultat d'una petició del mateix rebuda pel servidor. Quan la pàgina està formada per diversos marcs (*frames), el conjunt dels mateixos tindrà, a l'efecte de *còmputo, la consideració d'una pàgina unitària.

Visita:

Una seqüència ininterrompuda de pàgines servides a un usuari vàlid. Si aquest usuari no realitza peticions de pàgines en un període de temps (30 min) la següent petició constituirà l'inici d'una nova visita.

Navegador Únic:

Total de combinacions úniques d'una adreça IP i un identificador adicional. Els mitjans poden utilitzar cookies o l'Identificador d'Alta de registre.

Durada Pàgina Vista:

Temps acumulat en segons de totes les pàgines vistes (en visites de dues o més pàgines vistes), dividit pel nombre total de pàgines vistes.

Durada Visita:

Temps en segons de totes les visites de dues o més pàgines vistes, dividit pel nombre total de dos o més pàgines vistes.

Tràfic nacional:

Audiència/difusió corresponent a Espanya mesurada sobre la base de les dades de les adreces IP registrades pel sistema de mesurament.

7. Opinió

De OJDinteractiva, la divisió de INFORMACIÓN Y CONTROL DE PUBLICACIONES S.A.:

Hem examinat la informació facilitada per l'editor del mitjà electrònic per al període que comprèn la present certificació.

El nostre examen s'ha realitzat d'acord amb les normes i procediments establerts en les Normes Tècniques per al Control dels Mitjans Electrònics de Comunicació.

En la nostra opinió, la present acta presenta raonablement la difusió/audiència registrada per aquest mitjà electrònic.

ADVERTENCIA:

La feina de OJDinteractiva, la divisió de INFORMACIÓN Y CONTROL DE PUBLICACIONES S.A (INTROL) es limita a la realització de proves per a la revisió de les dades de recompte subministrats per l'editor amb la finalitat d'expressar una opinió sobre la *razonabilidad d'aquestes dades d'acord amb les Normes Tècniques per al control dels MEC.

Per tant, INTROL no accepta responsabilitat alguna per les inexactituds o errors que puguin existir en les dades de recompte. Tampoc accepta cap responsabilitat per la falsedat en les dades de recompte rebuts de l'editor, ni per altres dades de mesurament que no estan inclosos en l'anàlisi.

Maig - 2026

OJDinteractiva