



## INFORMACIÓN Y CONTROL DE PUBLICACIONES, S.A.

Velázquez, 46, 1º Drcha - Tel. 91 435 00 32 Fax 91 435 96 05 - 28001 - MADRID  
 Entença, 218 Entr. 7 - Tel 93 439 24 18 Fax 93 419 25 34 - 08029 - BARCELONA

**Títol:** ELCUGATENC.CAT  
**URL Primària:** https://elcugatenc.cat  
**Editor:** Associació l.Avenir  
**Domicili:** Sant Esteve, 8-12  
**Ciutat:** 08171 Sant Cugat del Vallès  
**Teléfono:**  
**Fax:**  
**E-mail:**  
**Clasificació:** Notícies i Informació  
**Sub-Clasificació:** Notícies globals i actualitat

### 1. Xifres totals i promitjos (Nacional i Internacional)

MES - ANY	NAVEGADORS ÚNICS	VISITES	PÀGINES
Octubre - 2020	6.631	9.321	13.591
<b>PROMIG DIARI</b>	<b>270</b>	<b>301</b>	<b>438</b>
<b>PROMIG DILLUNS-DIVENDRES</b>	<b>292</b>	<b>327</b>	<b>482</b>
<b>PROMIG DISSABTE-DIUMENGE</b>	<b>215</b>	<b>237</b>	<b>332</b>
<b>PÀGINES / VISITES</b>	<b>1,46</b>		
<b>DURADA MITJA VISITES</b>	<b>0:02:34</b>		
<b>DURADA MITJA PÀGINES</b>	<b>0:05:25</b>		

### 2. Seccions (Nacional i Internacional)

	PÀGINES	%
<b>HOME</b>	1.166	8.58 %
<b>RESTA</b>	12.425	91.42 %

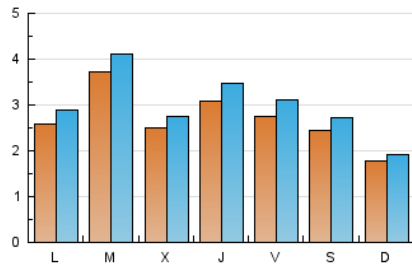
### 3. Per dia del mes (Nacional i Internacional)

Dia	N. únics	Visites	Pàgines	Dia	N. únics	Visites	Pàgines	Dia	N. únics	Visites	Pàgines
1	329	379	524	11	180	191	252	21	187	211	289
2	240	263	383	12	247	271	425	22	285	330	481
3	193	209	279	13	359	408	702	23	397	464	673
4	178	187	252	14	236	268	448	24	198	215	304
5	258	297	467	15	342	372	549	25	181	194	299
6	234	256	393	16	269	306	461	26	267	295	463
7	213	237	353	17	187	212	268	27	543	588	775
8	213	241	400	18	175	196	298	28	359	380	521
9	254	275	381	19	263	293	413	29	371	415	581
10	296	330	471	20	351	394	559	30	217	249	364
								31	344	395	563

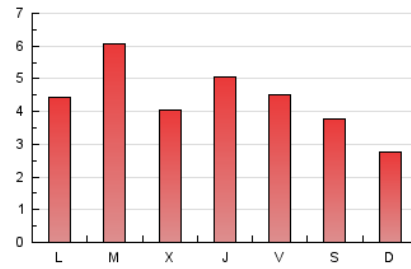
4. Gràfiques (Nacional i Internacional)

4.1 Per dia de la setmana (promig)

N. únics / Visites (x 100)

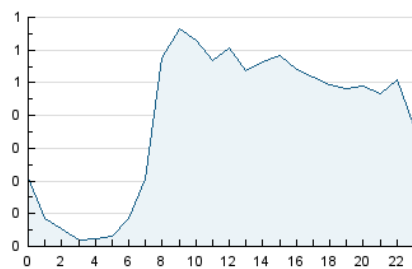


Pàgines (x 100)

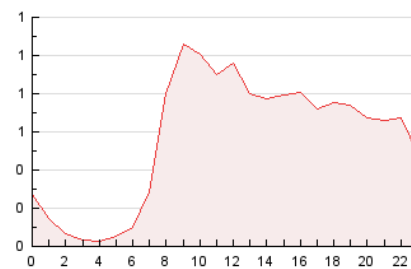


4.2 Per franja horària (promig)

Visites (x 1000)

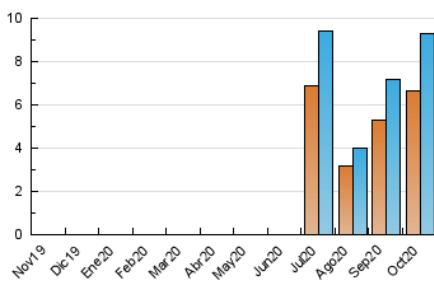


Pàgines (x 1000)

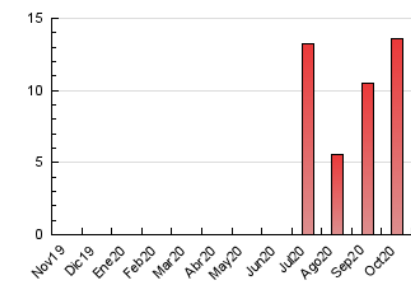


4.3 Per mesos

N. únics / Visites (x 1000)



Pàgines (x 1000)





## INFORMACIÓN Y CONTROL DE PUBLICACIONES, S.A.

Velázquez, 46, 1º Drcha - Tel. 91 435 00 32 Fax 91 435 96 05 - 28001 - MADRID  
 Entença, 218 Entr. 7 - Tel 93 439 24 18 Fax 93 419 25 34 - 08029 - BARCELONA

### Anexe - Tràfic Nacional

**Títol:** ELCUGATENC.CAT  
**URL Primària:** https://elcugatenc.cat  
**Editor:** Associació I.Avenir  
**Domicili:** Sant Esteve, 8-12  
**Ciutat:** 08171 Sant Cugat del Vallès  
**Teléfono:**  
**Fax:**  
**E-mail:**  
**Clasificació:** Notícies i Informació  
**Sub-Clasificació:** Notícies globals i actualitat

#### 1. Xifres totals i promitjos (Nacional)

MES - ANY	NAVEGADORS ÚNICS	VISITES	PÀGINES
Octubre - 2020	5.940	8.587	12.778
<b>PROMIG DIARI</b>	<b>247</b>	<b>277</b>	<b>412</b>
<b>PROMIG DILLUNS-DIVENDRES</b>	<b>268</b>	<b>301</b>	<b>453</b>
<b>PROMIG DISSABTE-DIUMENGE</b>	<b>196</b>	<b>217</b>	<b>312</b>
<b>PÀGINES / VISITES</b>	<b>1,49</b>		
<b>DURADA MITJA VISITES</b>	<b>0:02:44</b>		
<b>DURADA MITJA PÀGINES</b>	<b>0:05:25</b>		

#### 2. Seccions (Nacional)

	PÀGINES	%
<b>HOME</b>	1.139	8.91 %
<b>RESTA</b>	11.639	91.09 %

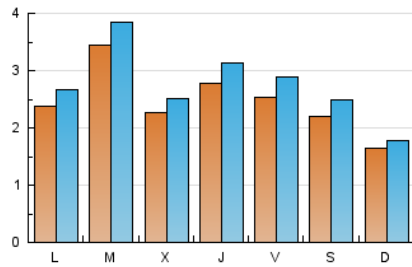
#### 3. Per dia del mes (Nacional)

Dia	N. únics	Visites	Pàgines	Dia	N. únics	Visites	Pàgines	Dia	N. únics	Visites	Pàgines
1	285	331	465	11	165	176	236	21	177	200	278
2	218	241	355	12	234	257	411	22	268	312	463
3	167	183	253	13	337	386	678	23	381	448	654
4	159	168	233	14	209	241	419	24	182	198	286
5	235	273	441	15	318	347	522	25	170	183	287
6	210	232	369	16	250	287	443	26	245	272	439
7	196	220	336	17	175	200	256	27	504	548	733
8	197	224	382	18	163	184	284	28	325	346	487
9	234	255	358	19	235	265	384	29	320	358	507
10	273	306	443	20	326	368	533	30	188	219	316
								31	308	359	527

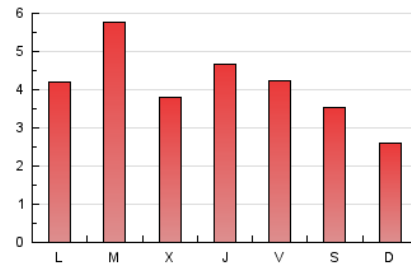
4. Gràfiques (Nacional)

4.1 Per dia de la setmana (promig)

N. únics / Visites (x 100)

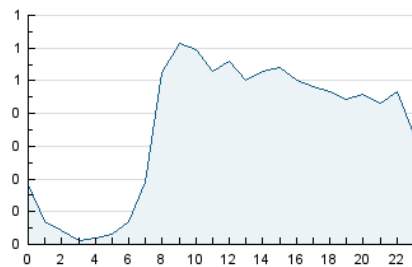


Pàgines (x 100)

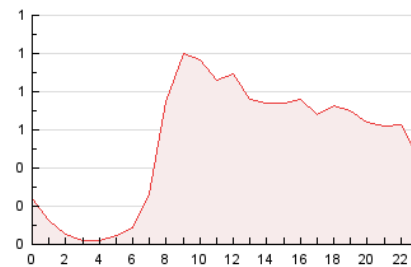


4.2 Per franja horària (promig)

Visites (x 1000)

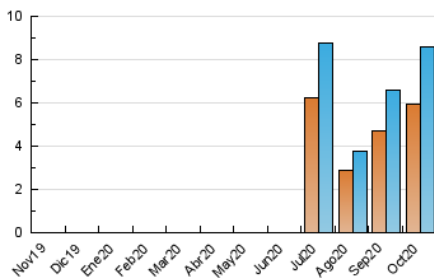


Pàgines (x 1000)

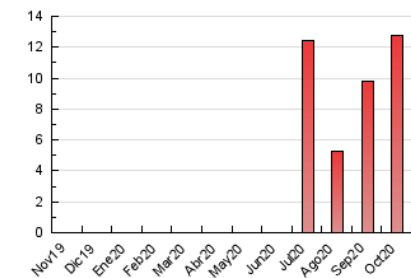


4.3 Per mesos

N. únics / Visites (x 1000)



Pàgines (x 1000)



## 5. Observacions

Este Medio Electrónico de Comunicación ha sido medido por la herramienta Google Analytics de Google

## 6. Definicions bàsiques (Para més informació cal veure Normes Tècniques per al Control dels Mitjans Electrònics de Comunicació)

### **Pàgina Vista::**

Conjunt de fitxers enviat a un usuari com a resultat d'una petició del mateix rebuda pel servidor. Quan la pàgina està formada per diversos marcs (\*frames), el conjunt dels mateixos tindrà, a l'efecte de \*còmputo, la consideració d'una pàgina unitària.

### **Visita:**

Una seqüència ininterrompuda de pàgines servides a un usuari vàlid. Si aquest usuari no realitza peticions de pàgines en un període de temps (30 min) la següent petició constituirà l'inici d'una nova visita.

### **Navegador Únic:**

Total de combinacions úniques d'una adreça IP i un identificador adicional. Els mitjans poden utilitzar cookies o l'Identificador d'Alta de registre.

### **Durada Pàgina Vista:**

Temps acumulat en segons de totes les pàgines vistes (en visites de dues o més pàgines vistes), dividit pel nombre total de pàgines vistes.

### **Durada Visita:**

Temps en segons de totes les visites de dues o més pàgines vistes, dividit pel nombre total de dos o més pàgines vistes.

### **Tràfic nacional:**

Audiència/difusió corresponent a Espanya mesurada sobre la base de les dades de les adreces IP registrades pel sistema de mesurament.

## 7. Opinió

De OJDinteractiva, la divisió de INFORMACIÓN Y CONTROL DE PUBLICACIONES S.A.:

Hem examinat la informació facilitada per l'editor del mitjà electrònic per al període que comprèn la present certificació.

El nostre examen s'ha realitzat d'acord amb les normes i procediments establerts en les Normes Tècniques per al Control dels Mitjans Electrònics de Comunicació.

En la nostra opinió, la present acta presenta raonablement la difusió/audiència registrada per aquest mitjà electrònic.

### **ADVERTENCIA:**

La feina de OJDinteractiva, la divisió de INFORMACIÓN Y CONTROL DE PUBLICACIONES S.A (INTROL) es limita a la realització de proves per a la revisió de les dades de recompte subministrats per l'editor amb la finalitat d'expressar una opinió sobre la \*razonabilidad d'aquestes dades d'acord amb les Normes Tècniques per al control dels MEC.

Per tant, INTROL no accepta responsabilitat alguna per les inexactituds o errors que puguin existir en les dades de recompte. Tampoc accepta cap responsabilitat per la falsedat en les dades de recompte rebuts de l'editor, ni per altres dades de mesurament que no estan inclosos en l'anàlisi.

Novembre - 2020

OJDinteractiva