



## INFORMACIÓN Y CONTROL DE PUBLICACIONES, S.A.

Velázquez, 46, 1º Drcha - Tel. 91 435 00 32 Fax 91 435 96 05 - 28001 - MADRID  
 Entença, 218 Entr. 7 - Tel 93 439 24 18 Fax 93 419 25 34 - 08029 - BARCELONA

**Títol:** ELCUGATENC.CAT  
**URL Primària:** https://elcugatenc.cat  
**Editor:** Associació I.Avenir  
**Domicili:** Sant Esteve, 8-12  
**Ciutat:** 08171 Sant Cugat del Vallès  
**Teléfono:**  
**Fax:**  
**E-mail:**  
**Clasificació:** Notícies i Informació  
**Sub-Clasificació:** Notícies globals i actualitat

### 1. Xifres totals i promitjos (Nacional i Internacional)

MES - ANY	NAVEGADORS ÚNICS	VISITES	PÀGINES
Març - 2021	4.611	9.947	14.694
<b>PROMIG DIARI</b>	<b>287</b>	<b>321</b>	<b>474</b>
<b>PROMIG DILLUNS-DIVENDRES</b>	<b>311</b>	<b>350</b>	<b>526</b>
<b>PROMIG DISSABTE-DIUMENGE</b>	<b>219</b>	<b>239</b>	<b>324</b>
<b>PÀGINES / VISITES</b>	<b>1,48</b>		
<b>DURADA MITJA VISITES</b>	<b>0:02:27</b>		
<b>DURADA MITJA PÀGINES</b>	<b>0:04:51</b>		

### 2. Seccions (Nacional i Internacional)

	PÀGINES	%
<b>HOME</b>	1.408	9.58 %
<b>RESTA</b>	13.286	90.42 %

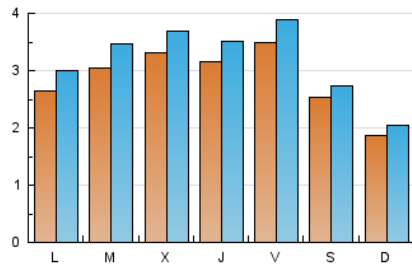
### 3. Per dia del mes (Nacional i Internacional)

Dia	N. únics	Visites	Pàgines	Dia	N. únics	Visites	Pàgines	Dia	N. únics	Visites	Pàgines
1	317	357	493	11	368	416	604	21	257	289	414
2	411	476	639	12	348	392	609	22	203	248	590
3	283	322	413	13	301	324	413	23	295	321	451
4	313	343	482	14	220	245	360	24	582	642	1.143
5	264	293	421	15	287	324	487	25	295	319	470
6	213	229	280	16	216	246	370	26	418	459	630
7	149	160	242	17	241	266	383	27	162	172	237
8	323	358	514	18	289	327	487	28	116	121	170
9	314	360	519	19	361	409	633	29	194	218	377
10	290	323	465	20	335	368	472	30	287	328	466
								31	258	292	460

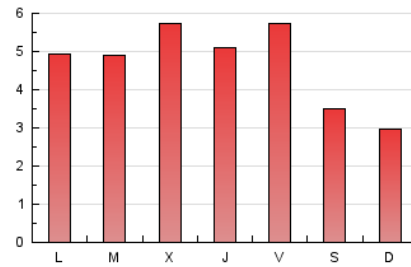
4. Gràfiques (Nacional i Internacional)

4.1 Per dia de la setmana (promig)

N. únics / Visites (x 100)

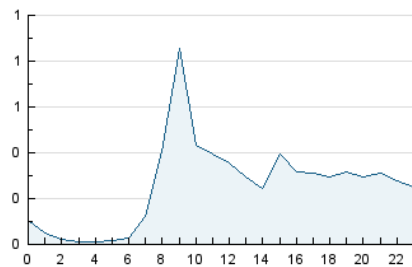


Pàgines (x 100)

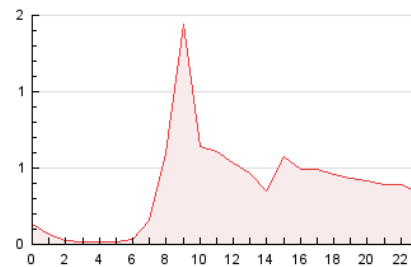


4.2 Per franja horària (promig)

Visites (x 1000)

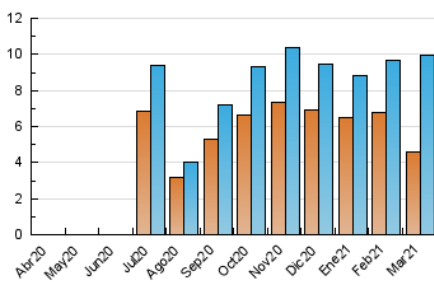


Pàgines (x 1000)

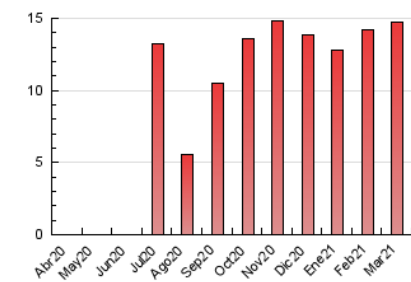


4.3 Per mesos

N. únics / Visites (x 1000)



Pàgines (x 1000)





## INFORMACIÓ I CONTROL DE PUBLICACIONS, S.A.

Velázquez, 46, 1º Drcha - Tel. 91 435 00 32 Fax 91 435 96 05 - 28001 - MADRID  
 Entença, 218 Entr. 7 - Tel 93 439 24 18 Fax 93 419 25 34 - 08029 - BARCELONA

### Anexe - Tràfic Nacional

**Títol:** ELCUGATENC.CAT  
**URL Primària:** https://elcugatenc.cat  
**Editor:** Associació I.Avenir  
**Domicili:** Sant Esteve, 8-12  
**Ciutat:** 08171 Sant Cugat del Vallès  
**Teléfono:**  
**Fax:**  
**E-mail:**  
**Clasificació:** Notícies i Informació  
**Sub-Clasificació:** Notícies globals i actualitat

#### 1. Xifres totals i promitjos (Nacional)

MES - ANY	NAVEGADORS ÚNICS	VISITES	PÀGINES
Març - 2021	3.809	8.829	13.161
<b>PROMIG DIARI</b>	<b>253</b>	<b>285</b>	<b>425</b>
<b>PROMIG DILLUNS-DIVENDRES</b>	<b>271</b>	<b>307</b>	<b>466</b>
<b>PROMIG DISSABTE-DIUMENGE</b>	<b>203</b>	<b>222</b>	<b>305</b>
<b>PÀGINES / VISITES</b>	<b>1,49</b>		
<b>DURADA MITJA VISITES</b>	<b>0:02:47</b>		
<b>DURADA MITJA PÀGINES</b>	<b>0:05:25</b>		

#### 2. Seccions (Nacional)

	PÀGINES	%
<b>HOME</b>	673	5.11 %
<b>RESTA</b>	12.488	94.89 %

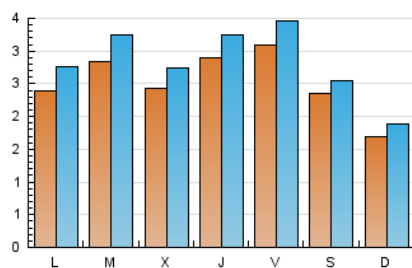
#### 3. Per dia del mes (Nacional)

Dia	N. únics	Visites	Pàgines	Dia	N. únics	Visites	Pàgines	Dia	N. únics	Visites	Pàgines
1	279	319	454	11	337	383	567	21	238	269	387
2	390	454	618	12	321	364	581	22	181	225	567
3	259	293	383	13	279	303	391	23	270	296	424
4	283	313	442	14	204	229	339	24	238	269	418
5	240	269	397	15	261	298	454	25	274	298	449
6	204	220	271	16	202	232	355	26	343	374	533
7	138	149	231	17	218	243	359	27	143	152	215
8	298	333	489	18	263	300	457	28	101	106	155
9	291	335	491	19	332	380	603	29	179	203	362
10	264	296	436	20	313	346	450	30	263	304	441
				31	241	274	442				

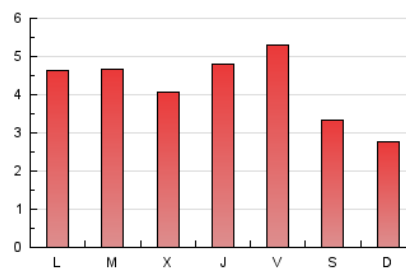
#### 4. Gràfiques (Nacional)

##### 4.1 Per dia de la setmana (promig)

N. únics / Visites (x 100)

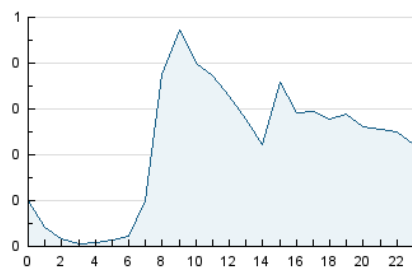


Pàgines (x 100)

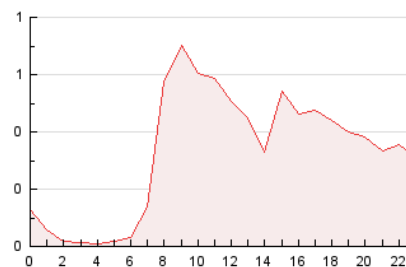


##### 4.2 Per franja horària (promig)

Visites\_\_ (x 1000)

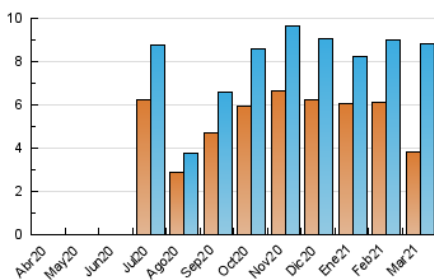


Pàgines (x 1000)

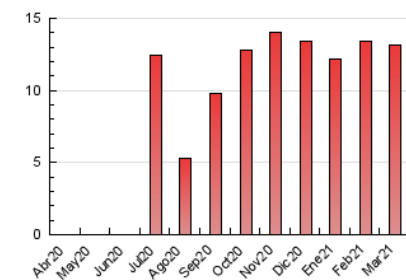


##### 4.3 Per mesos

N. únics / Visites (x 1000)



Pàgines (x 1000)



## 5. Observacions

Este Medio Electrónico de Comunicación ha sido medido por la herramienta Google Analytics de Google

## 6. Definicions bàsiques (Para més informació cal veure Normes Tècniques per al Control dels Mitjans Electrònics de Comunicació)

### Pàgina Vista::

Conjunt de fitxers enviat a un usuari com a resultat d'una petició del mateix rebuda pel servidor. Quan la pàgina està formada per diversos marcs (\*frames), el conjunt dels mateixos tindrà, a l'efecte de \*còmputo, la consideració d'una pàgina unitària.

### Visita:

Una seqüència ininterrompuda de pàgines servides a un usuari vàlid. Si aquest usuari no realitza peticions de pàgines en un període de temps (30 min) la següent petició constituirà l'inici d'una nova visita.

### Navegador Únic:

Total de combinacions úniques d'una adreça IP i un identificador adicional. Els mitjans poden utilitzar cookies o l'Identificador d'Alta de registre.

### Durada Pàgina Vista:

Temps acumulat en segons de totes les pàgines vistes (en visites de dues o més pàgines vistes), dividit pel nombre total de pàgines vistes.

### Durada Visita:

Temps en segons de totes les visites de dues o més pàgines vistes, dividit pel nombre total de dos o més pàgines vistes.

### Tràfic nacional:

Audiència/difusió corresponent a Espanya mesurada sobre la base de les dades de les adreces IP registrades pel sistema de mesurament.

## 7. Opinió

De OJDinteractiva, la divisió de INFORMACIÓN Y CONTROL DE PUBLICACIONES S.A.:

Hem examinat la informació facilitada per l'editor del mitjà electrònic per al període que comprèn la present certificació.

El nostre examen s'ha realitzat d'acord amb les normes i procediments establerts en les Normes Tècniques per al Control dels Mitjans Electrònics de Comunicació.

En la nostra opinió, la present acta presenta raonablement la difusió/audiència registrada per aquest mitjà electrònic.

### ADVERTENCIA:

La feina de OJDinteractiva, la divisió de INFORMACIÓN Y CONTROL DE PUBLICACIONES S.A (INTROL) es limita a la realització de proves per a la revisió de les dades de recompte subministrats per l'editor amb la finalitat d'expressar una opinió sobre la \*razonabilidad d'aquestes dades d'acord amb les Normes Tècniques per al control dels MEC.

Per tant, INTROL no accepta responsabilitat alguna per les inexactituds o errors que puguin existir en les dades de recompte. Tampoc accepta cap responsabilitat per la falsedat en les dades de recompte rebuts de l'editor, ni per altres dades de mesurament que no estan inclosos en l'anàlisi.

Abril - 2021

OJDinteractiva