



## INFORMACIÓN Y CONTROL DE PUBLICACIONES, S.A.

Velázquez, 46, 1º Drcha - Tel. 91 435 00 32 Fax 91 435 96 05 - 28001 - MADRID  
 Entença, 218 Entr. 7 - Tel 93 439 24 18 Fax 93 419 25 34 - 08029 - BARCELONA

**Títol:** BAIXCAMPRADIO.COM  
**URL Primària:** https://baixcampradio.com/  
**Editor:** Quality Media, S.L.U.  
**Domicili:** Calle Roma nº 9 -1ªA  
**Ciutat:** 43005 TARRAGONA  
**Teléfono:**  
**Fax:**  
**E-mail:**  
**Clasificació:** Entreteniment  
**Sub-Clasificació:** Broadcast



### 1. Xifres totals i promitjos (Nacional i Internacional)

MES - ANY	NAVEGADORS ÚNICS	VISITES	PÀGINES
Agost - 2020	2.337	2.921	4.302
<b>PROMIG DIARI</b>	<b>87</b>	<b>94</b>	<b>139</b>
<b>PROMIG DILLUNS-DIVENDRES</b>	<b>109</b>	<b>119</b>	<b>177</b>
<b>PROMIG DISSABTE-DIUMENGE</b>	<b>40</b>	<b>43</b>	<b>58</b>
<b>PÀGINES / VISITES</b>	<b>1,47</b>		
<b>DURADA MITJA VISITES</b>	<b>0:01:13</b>		
<b>DURADA MITJA PÀGINES</b>	<b>0:02:34</b>		

### 2. Seccions (Nacional i Internacional)

	PÀGINES	%
<b>HOME</b>	588	13.67 %
<b>RESTA</b>	3.714	86.33 %

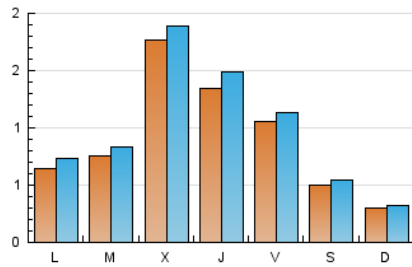
### 3. Per dia del mes (Nacional i Internacional)

Dia	N. únics	Visites	Pàgines	Dia	N. únics	Visites	Pàgines	Dia	N. únics	Visites	Pàgines
1	39	47	78	11	174	183	213	21	49	54	75
2	24	28	36	12	170	187	232	22	54	58	87
3	96	108	183	13	91	99	148	23	36	37	40
4	46	54	98	14	57	61	107	24	32	38	66
5	361	383	594	15	51	53	66	25	21	26	43
6	315	347	547	16	40	40	50	26	49	55	93
7	216	224	313	17	94	102	190	27	48	52	76
8	80	83	128	18	61	67	98	28	103	111	161
9	30	31	39	19	127	132	156	29	27	27	35
10	39	45	74	20	87	96	141	30	22	23	25
								31	63	70	110

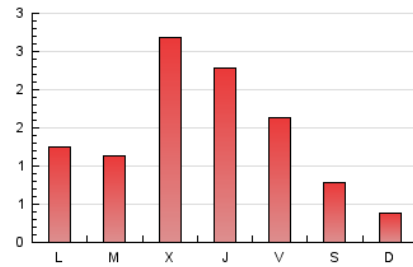
4. Gràfiques (Nacional i Internacional)

4.1 Per dia de la setmana (promig)

N. únics / Visites (x 100)



Pàgines (x 100)

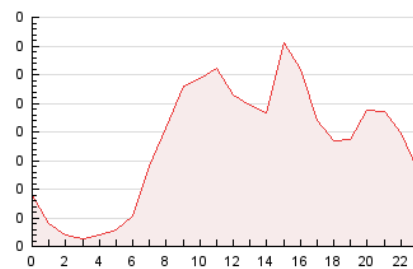


4.2 Per franja horària (promig)

Visites (x 1000)

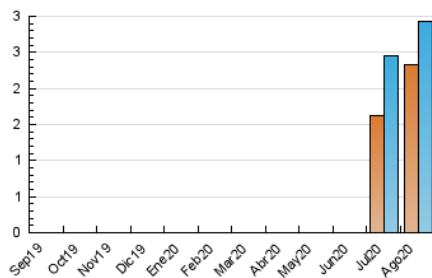


Pàgines (x 1000)

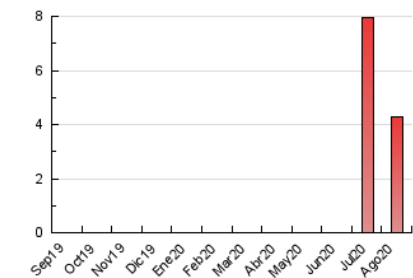


4.3 Per mesos

N. únics / Visites (x 1000)



Pàgines (x 1000)





## INFORMACIÓN Y CONTROL DE PUBLICACIONES, S.A.

Velázquez, 46, 1º Drcha - Tel. 91 435 00 32 Fax 91 435 96 05 - 28001 - MADRID  
Entença, 218 Entr. 7 - Tel 93 439 24 18 Fax 93 419 25 34 - 08029 - BARCELONA

### Anexe - Tràfic Nacional

**Títol:** BAIXCAMPRADIO.COM  
**URL Primària:** https://baixcampradio.com/  
**Editor:** Quality Media, S.L.U.  
**Domicili:** Calle Roma nº 9 -1ªA  
**Ciutat:** 43005 TARRAGONA  
**Teléfono:**  
**Fax:**  
**E-mail:**  
**Clasificació:** Entreteniment  
**Sub-Clasificació:** Broadcast



#### 1. Xifres totals i promitjos (Nacional)

MES - ANY	NAVEGADORS ÚNICS	VISITES	PÀGINES
Agost - 2020	1.973	2.533	3.881
<b>PROMIG DIARI</b>	<b>75</b>	<b>82</b>	<b>125</b>
<b>PROMIG DILLUNS-DIVENDRES</b>	<b>95</b>	<b>104</b>	<b>161</b>
<b>PROMIG DISSABTE-DIUMENGE</b>	<b>33</b>	<b>35</b>	<b>50</b>
<b>PÀGINES / VISITES</b>	<b>1,53</b>		
<b>DURADA MITJA VISITES</b>	<b>0:01:23</b>		
<b>DURADA MITJA PÀGINES</b>	<b>0:02:35</b>		

#### 2. Seccions (Nacional)

	PÀGINES	%
<b>HOME</b>	575	14.82 %
<b>RESTA</b>	3.306	85.18 %

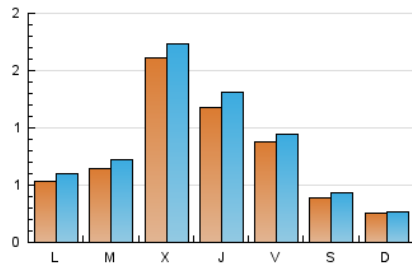
#### 3. Per dia del mes (Nacional)

Dia	N. únics	Visites	Pàgines	Dia	N. únics	Visites	Pàgines	Dia	N. únics	Visites	Pàgines
1	27	35	66	11	160	169	198	21	38	41	61
2	22	26	34	12	156	173	218	22	47	50	79
3	81	93	168	13	69	77	125	23	30	31	34
4	37	45	84	14	44	48	94	24	25	31	59
5	335	356	563	15	38	40	51	25	16	21	38
6	293	325	518	16	33	33	42	26	38	44	82
7	190	198	287	17	80	87	175	27	37	41	65
8	66	69	113	18	47	53	84	28	81	89	139
9	29	30	38	19	115	120	139	29	19	19	27
10	28	34	63	20	73	82	126	30	15	16	18
								31	50	57	93

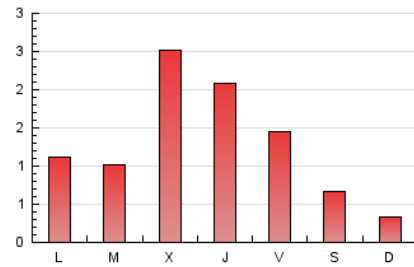
4. Gràfiques (Nacional)

4.1 Per dia de la setmana (promig)

N. únics / Visites (x 100)

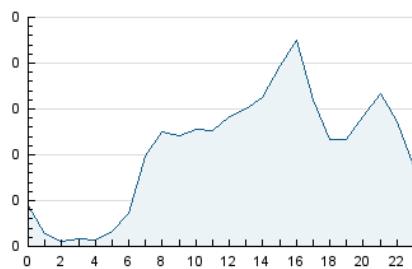


Pàgines (x 100)

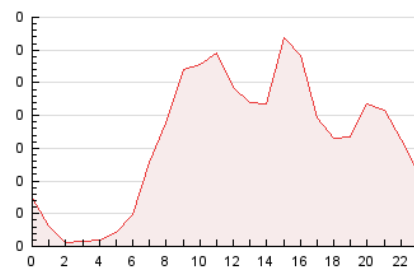


4.2 Per franja horària (promig)

Visites (x 1000)

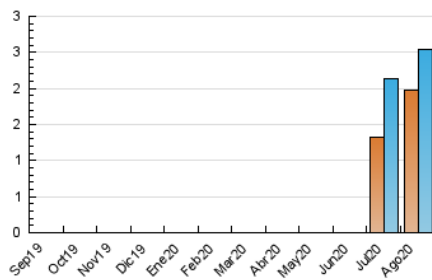


Pàgines (x 1000)

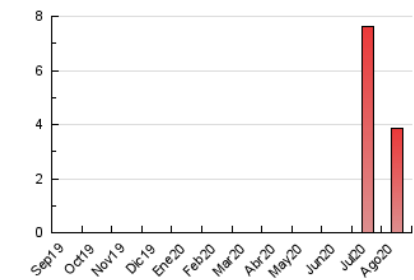


4.3 Per mesos

N. únics / Visites (x 1000)



Pàgines (x 1000)



## 5. Observacions

Este Medio Electrónico de Comunicación ha sido medido por la herramienta Google Analytics de Google

## 6. Definicions bàsiques (Para més informació cal veure Normes Tècniques per al Control dels Mitjans Electrònics de Comunicació)

### **Pàgina Vista::**

Conjunt de fitxers enviat a un usuari com a resultat d'una petició del mateix rebuda pel servidor. Quan la pàgina està formada per diversos marcs (\*frames), el conjunt dels mateixos tindrà, a l'efecte de \*còmputo, la consideració d'una pàgina unitària.

### **Visita:**

Una seqüència ininterrompuda de pàgines servides a un usuari vàlid. Si aquest usuari no realitza peticions de pàgines en un període de temps (30 min) la següent petició constituirà l'inici d'una nova visita.

### **Navegador Únic:**

Total de combinacions úniques d'una adreça IP i un identificador adicional. Els mitjans poden utilitzar cookies o l'Identificador d'Alta de registre.

### **Durada Pàgina Vista:**

Temps acumulat en segons de totes les pàgines vistes (en visites de dues o més pàgines vistes), dividit pel nombre total de pàgines vistes.

### **Durada Visita:**

Temps en segons de totes les visites de dues o més pàgines vistes, dividit pel nombre total de dos o més pàgines vistes.

### **Tràfic nacional:**

Audiència/difusió corresponent a Espanya mesurada sobre la base de les dades de les adreces IP registrades pel sistema de mesurament.

## 7. Opinió

De OJDinteractiva, la divisió de INFORMACIÓN Y CONTROL DE PUBLICACIONES S.A.:

Hem examinat la informació facilitada per l'editor del mitjà electrònic per al període que comprèn la present certificació.

El nostre examen s'ha realitzat d'acord amb les normes i procediments establerts en les Normes Tècniques per al Control dels Mitjans Electrònics de Comunicació.

En la nostra opinió, la present acta presenta raonablement la difusió/audiència registrada per aquest mitjà electrònic.

### **ADVERTENCIA:**

La feina de OJDinteractiva, la divisió de INFORMACIÓN Y CONTROL DE PUBLICACIONES S.A (INTROL) es limita a la realització de proves per a la revisió de les dades de recompte subministrats per l'editor amb la finalitat d'expressar una opinió sobre la \*razonabilidad d'aquestes dades d'acord amb les Normes Tècniques per al control dels MEC.

Per tant, INTROL no accepta responsabilitat alguna per les inexactituds o errors que puguin existir en les dades de recompte. Tampoc accepta cap responsabilitat per la falsedat en les dades de recompte rebuts de l'editor, ni per altres dades de mesurament que no estan inclosos en l'anàlisi.

Septembre - 2020

OJDinteractiva