



## INFORMACIÓN Y CONTROL DE PUBLICACIONES, S.A.

Velázquez, 46, 1º Drcha - Tel. 91 435 00 32 Fax 91 435 96 05 - 28001 - MADRID  
 Entença, 218 Entr. 7 - Tel 93 439 24 18 Fax 93 419 25 34 - 08029 - BARCELONA

**Títol:** CAMPINGSCAT.COM  
**URL Primària:** https://campingscat.com/ca/  
**Editor:** Quality Media, S.L.U.  
**Domicili:** Calle Roma nº 9 -1ªA  
**Ciutat:** 43005 TARRAGONA  
**Teléfono:**  
**Fax:**  
**E-mail:**  
**Clasificació:** Turisme  
**Sub-Clasificació:** Turisme i Hosteleria



### 1. Xifres totals i promitjos (Nacional i Internacional)

MES - ANY	NAVEGADORS ÚNICS	VISITES	PÀGINES
Maig - 2021	11.785	19.876	45.837
<b>PROMIG DIARI</b>	<b>423</b>	<b>641</b>	<b>1.479</b>
<b>PROMIG DILLUNS-DIVENDRES</b>	424	634	1.470
<b>PROMIG DISSABTE-DIUMENGE</b>	422	656	1.496
<b>PÀGINES / VISITES</b>	2,31		
<b>DURADA MITJA VISITES</b>	0:02:07		
<b>DURADA MITJA PÀGINES</b>	0:01:18		

### 2. Seccions (Nacional i Internacional)

	PÀGINES	%
<b>HOME</b>	1.268	2.77 %
<b>RESTA</b>	44.569	97.23 %

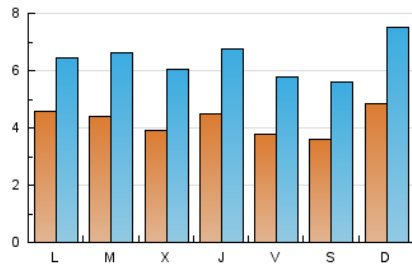
### 3. Per dia del mes (Nacional i Internacional)

Dia	N. únics	Visites	Pàgines	Dia	N. únics	Visites	Pàgines	Dia	N. únics	Visites	Pàgines
1	238	355	824	11	368	594	1.252	21	447	714	1.593
2	264	414	893	12	348	566	1.191	22	450	767	1.559
3	305	470	1.207	13	319	532	1.143	23	599	1.026	2.183
4	411	688	1.074	14	383	638	1.214	24	443	529	1.780
5	393	627	1.093	15	484	813	1.459	25	403	481	1.387
6	450	812	1.527	16	625	1.046	1.934	26	355	432	1.199
7	375	611	1.303	17	593	959	2.097	27	356	416	1.309
8	268	457	1.000	18	584	889	2.236	28	300	351	1.177
9	336	548	1.296	19	468	795	1.613	29	350	405	1.312
10	353	575	1.357	20	662	943	1.971	30	603	729	2.502
								31	591	694	2.152

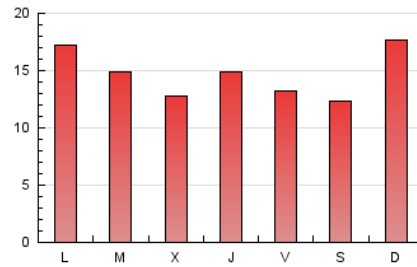
4. Gràfiques (Nacional i Internacional)

4.1 Per dia de la setmana (promig)

N. únics / Visites (x 100)

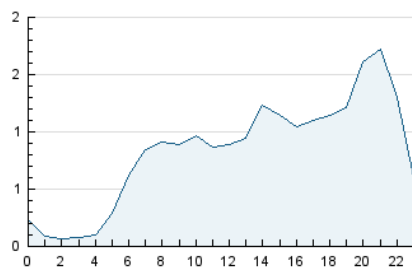


Pàgines (x 100)

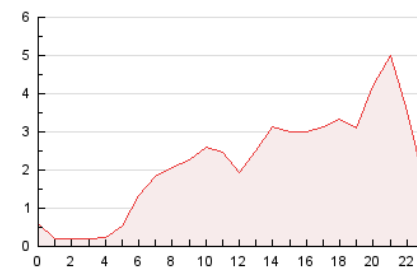


4.2 Per franja horària (promig)

Visites\_\_ (x 1000)

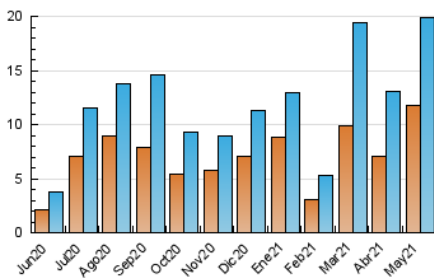


Pàgines (x 1000)

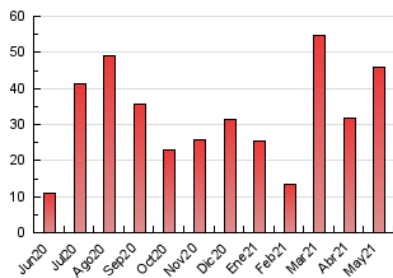


4.3 Per mesos

N. únics / Visites (x 1000)



Pàgines (x 1000)





## INFORMACIÓN Y CONTROL DE PUBLICACIONES, S.A.

Velázquez, 46, 1º Drcha - Tel. 91 435 00 32 Fax 91 435 96 05 - 28001 - MADRID  
Entença, 218 Entr. 7 - Tel 93 439 24 18 Fax 93 419 25 34 - 08029 - BARCELONA

### Anexe - Tràfic Nacional

**Títol:** CAMPINGSCAT.COM  
**URL Primària:** https://campingscat.com/ca/  
**Editor:** Quality Media, S.L.U.  
**Domicili:** Calle Roma nº 9 - 1ªA  
**Ciutat:** 43005 TARRAGONA  
**Teléfono:**  
**Fax:**  
**E-mail:**  
**Clasificació:** Turisme  
**Sub-Clasificació:** Turisme i Hosteleria



#### 1. Xifres totals i promitjos (Nacional)

MES - ANY	NAVEGADORS ÚNICS	VISITES	PÀGINES
Maig - 2021	11.209	19.124	44.869
<b>PROMIG DIARI</b>	<b>404</b>	<b>617</b>	<b>1.447</b>
<b>PROMIG DILLUNS-DIVENDRES</b>	<b>403</b>	<b>607</b>	<b>1.436</b>
<b>PROMIG DISSABTE-DIUMENGE</b>	<b>408</b>	<b>638</b>	<b>1.471</b>
<b>PÀGINES / VISITES</b>	<b>2,35</b>		
<b>DURADA MITJA VISITES</b>	<b>0:02:11</b>		
<b>DURADA MITJA PÀGINES</b>	<b>0:01:18</b>		

#### 2. Seccions (Nacional)

	PÀGINES	%
<b>HOME</b>	1.216	2.71 %
<b>RESTA</b>	43.653	97.29 %

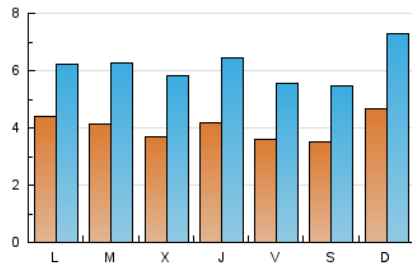
#### 3. Per dia del mes (Nacional)

Dia	N. únics	Visites	Pàgines	Dia	N. únics	Visites	Pàgines	Dia	N. únics	Visites	Pàgines
1	233	347	818	11	350	571	1.227	21	435	694	1.576
2	260	406	885	12	334	551	1.174	22	438	748	1.524
3	295	452	1.193	13	307	513	1.127	23	585	1.003	2.160
4	354	605	1.003	14	372	623	1.200	24	432	517	1.747
5	344	564	1.041	15	478	802	1.451	25	377	453	1.323
6	434	791	1.507	16	567	979	1.824	26	344	421	1.172
7	345	560	1.266	17	570	931	2.038	27	341	401	1.276
8	259	444	977	18	579	883	2.225	28	290	341	1.167
9	330	541	1.288	19	461	786	1.594	29	341	396	1.303
10	335	547	1.307	20	597	877	1.906	30	592	718	2.481
								31	559	659	2.089

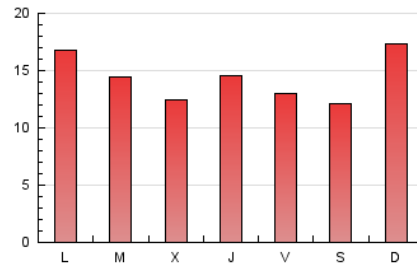
#### 4. Gràfiques (Nacional)

##### 4.1 Per dia de la setmana (promig)

N. únics / Visites (x 100)



Pàgines (x 100)

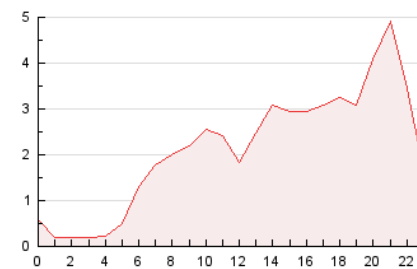


##### 4.2 Per franja horària (promig)

Visites (x 1000)

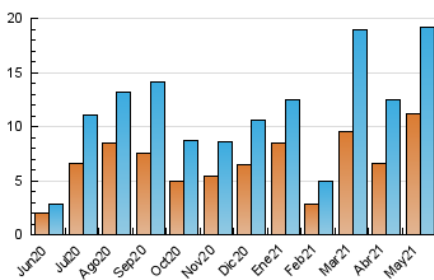


Pàgines (x 1000)

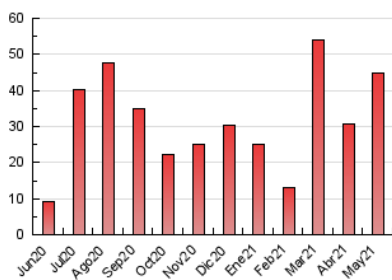


##### 4.3 Per mesos

N. únics / Visites (x 1000)



Pàgines (x 1000)



## 5. Observacions

Este Medio Electrónico de Comunicación ha sido medido por la herramienta Google Analytics de Google

## 6. Definicions bàsiques (Para més informació cal veure Normes Tècniques per al Control dels Mitjans Electrònics de Comunicació)

### **Pàgina Vista::**

Conjunt de fitxers enviat a un usuari com a resultat d'una petició del mateix rebuda pel servidor. Quan la pàgina està formada per diversos marcs (\*frames), el conjunt dels mateixos tindrà, a l'efecte de \*còmputo, la consideració d'una pàgina unitària.

### **Visita:**

Una seqüència ininterrompuda de pàgines servides a un usuari vàlid. Si aquest usuari no realitza peticions de pàgines en un període de temps (30 min) la següent petició constituirà l'inici d'una nova visita.

### **Navegador Únic:**

Total de combinacions úniques d'una adreça IP i un identificador adicional. Els mitjans poden utilitzar cookies o l'Identificador d'Alta de registre.

### **Durada Pàgina Vista:**

Temps acumulat en segons de totes les pàgines vistes (en visites de dues o més pàgines vistes), dividit pel nombre total de pàgines vistes.

### **Durada Visita:**

Temps en segons de totes les visites de dues o més pàgines vistes, dividit pel nombre total de dos o més pàgines vistes.

### **Tràfic nacional:**

Audiència/difusió corresponent a Espanya mesurada sobre la base de les dades de les adreces IP registrades pel sistema de mesurament.

## 7. Opinió

De OJDinteractiva, la divisió de INFORMACIÓN Y CONTROL DE PUBLICACIONES S.A.:

Hem examinat la informació facilitada per l'editor del mitjà electrònic per al període que comprèn la present certificació.

El nostre examen s'ha realitzat d'acord amb les normes i procediments establerts en les Normes Tècniques per al Control dels Mitjans Electrònics de Comunicació.

En la nostra opinió, la present acta presenta raonablement la difusió/audiència registrada per aquest mitjà electrònic.

### **ADVERTENCIA:**

La feina de OJDinteractiva, la divisió de INFORMACIÓN Y CONTROL DE PUBLICACIONES S.A (INTROL) es limita a la realització de proves per a la revisió de les dades de recompte subministrats per l'editor amb la finalitat d'expressar una opinió sobre la \*razonabilidad d'aquestes dades d'acord amb les Normes Tècniques per al control dels MEC.

Per tant, INTROL no accepta responsabilitat alguna per les inexactituds o errors que puguin existir en les dades de recompte. Tampoc accepta cap responsabilitat per la falsedat en les dades de recompte rebuts de l'editor, ni per altres dades de mesurament que no estan inclosos en l'anàlisi.

Juny - 2021

OJDinteractiva