



## INFORMACIÓN Y CONTROL DE PUBLICACIONES, S.A.

Velázquez, 46, 1º Drcha - Tel. 91 435 00 32 Fax 91 435 96 05 - 28001 - MADRID  
 Entença, 218 Entr. 7 - Tel 93 439 24 18 Fax 93 419 25 34 - 08029 - BARCELONA

**Títol:** CAMPINGSCAT.COM  
**URL Primària:** https://campingscat.com/ca/  
**Editor:** Quality Media, S.L.U.  
**Domicili:** Calle Roma nº 9 -1ªA  
**Ciutat:** 43005 TARRAGONA  
**Teléfono:**  
**Fax:**  
**E-mail:**  
**Clasificació:** Turisme  
**Sub-Clasificació:** Turisme i Hosteleria



### 1. Xifres totals i promitjos (Nacional i Internacional)

MES - ANY	NAVEGADORS ÚNICS	VISITES	PÀGINES
Abril - 2021	7.062	13.101	31.782
<b>PROMIG DIARI</b>	<b>263</b>	<b>437</b>	<b>1.059</b>
<b>PROMIG DILLUNS-DIVENDRES</b>	252	422	1.037
<b>PROMIG DISSABTE-DIUMENGE</b>	290	477	1.120
<b>PÀGINES / VISITES</b>	2,43		
<b>DURADA MITJA VISITES</b>	0:01:42		
<b>DURADA MITJA PÀGINES</b>	0:01:12		

### 2. Seccions (Nacional i Internacional)

	PÀGINES	%
<b>HOME</b>	972	3.06 %
<b>RESTA</b>	30.810	96.94 %

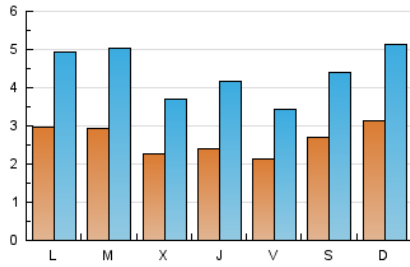
### 3. Per dia del mes (Nacional i Internacional)

Dia	N. únics	Visites	Pàgines	Dia	N. únics	Visites	Pàgines	Dia	N. únics	Visites	Pàgines
1	386	653	1.862	11	274	449	1.144	21	314	520	1.199
2	351	532	1.201	12	289	512	1.007	22	236	461	1.165
3	229	360	1.078	13	165	309	677	23	180	332	794
4	242	378	822	14	127	173	459	24	208	319	830
5	244	387	1.079	15	176	292	865	25	365	634	1.625
6	213	320	915	16	145	218	569	26	304	488	1.271
7	248	429	1.000	17	430	723	1.387	27	253	399	1.047
8	198	376	764	18	367	597	1.249	28	220	354	975
9	200	364	674	19	347	593	1.258	29	207	307	1.110
10	208	358	824	20	549	989	2.289	30	200	275	643

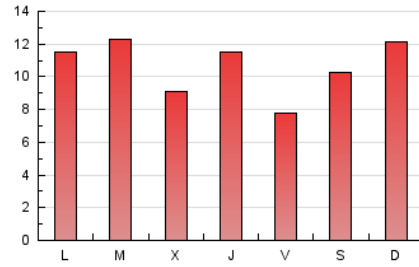
4. Gràfiques (Nacional i Internacional)

4.1 Per dia de la setmana (promig)

N. únics / Visites (x 100)



Pàgines (x 100)

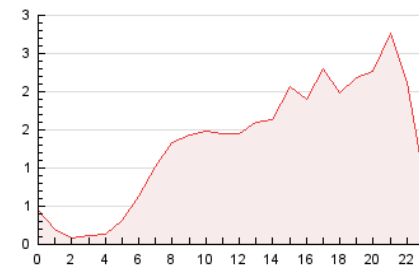


4.2 Per franja horària (promig)

Visites (x 1000)

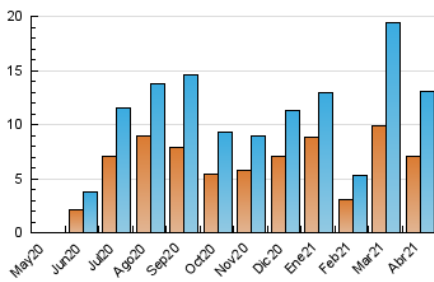


Pàgines (x 1000)

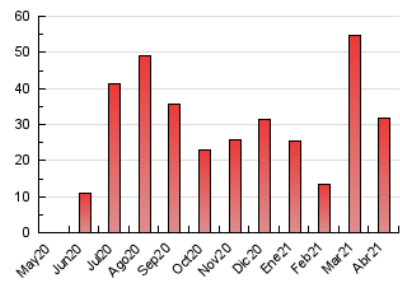


4.3 Per mesos

N. únics / Visites (x 1000)



Pàgines (x 1000)





## INFORMACIÓN Y CONTROL DE PUBLICACIONES, S.A.

Velázquez, 46, 1º Drcha - Tel. 91 435 00 32 Fax 91 435 96 05 - 28001 - MADRID  
 Entença, 218 Entr. 7 - Tel 93 439 24 18 Fax 93 419 25 34 - 08029 - BARCELONA

### Anexe - Tràfic Nacional

**Títol:** CAMPINGSCAT.COM  
**URL Primària:** https://campingscat.com/ca/  
**Editor:** Quality Media, S.L.U.  
**Domicili:** Calle Roma nº 9 - 1ªA  
**Ciutat:** 43005 TARRAGONA  
**Teléfono:**  
**Fax:**  
**E-mail:**  
**Clasificació:** Turisme  
**Sub-Clasificació:** Turisme i Hosteleria



#### 1. Xifres totals i promitjos (Nacional)

MES - ANY	NAVEGADORS ÚNICS	VISITES	PÀGINES
Abril - 2021	6.623	12.494	30.862
<b>PROMIG DIARI</b>	<b>248</b>	<b>416</b>	<b>1.029</b>
<b>PROMIG DILLUNS-DIVENDRES</b>	<b>235</b>	<b>399</b>	<b>1.005</b>
<b>PROMIG DISSABTE-DIUMENGE</b>	<b>281</b>	<b>464</b>	<b>1.093</b>
<b>PÀGINES / VISITES</b>	<b>2,47</b>		
<b>DURADA MITJA VISITES</b>	<b>0:01:46</b>		
<b>DURADA MITJA PÀGINES</b>	<b>0:01:12</b>		

#### 2. Seccions (Nacional)

	PÀGINES	%
<b>HOME</b>	932	3.02 %
<b>RESTA</b>	29.930	96.98 %

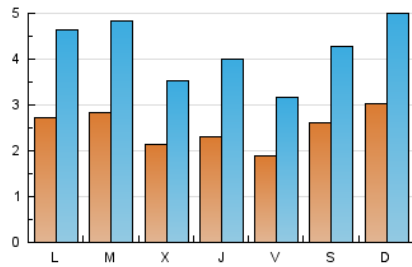
#### 3. Per dia del mes (Nacional)

Dia	N. únics	Visites	Pàgines	Dia	N. únics	Visites	Pàgines	Dia	N. únics	Visites	Pàgines
1	378	640	1.844	11	266	433	1.094	21	297	496	1.165
2	279	459	1.125	12	271	488	975	22	228	447	1.141
3	221	345	1.061	13	160	302	670	23	162	310	769
4	234	367	810	14	122	168	453	24	193	303	813
5	237	378	1.043	15	165	276	827	25	356	620	1.602
6	210	315	910	16	132	203	546	26	265	439	1.211
7	232	406	961	17	421	711	1.334	27	244	385	1.025
8	184	347	727	18	353	578	1.224	28	210	338	953
9	196	359	669	19	318	556	1.206	29	194	290	1.087
10	203	352	808	20	513	927	2.189	30	182	256	620

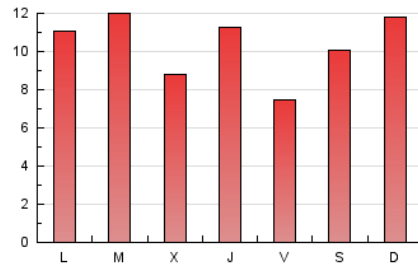
4. Gràfiques (Nacional)

4.1 Per dia de la setmana (promig)

N. únics / Visites (x 100)



Pàgines (x 100)

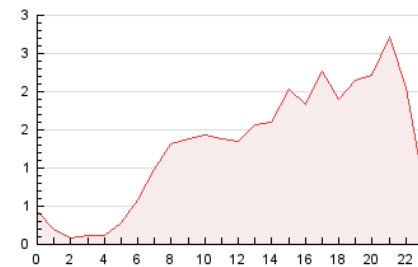


4.2 Per franja horària (promig)

Visites (x 1000)

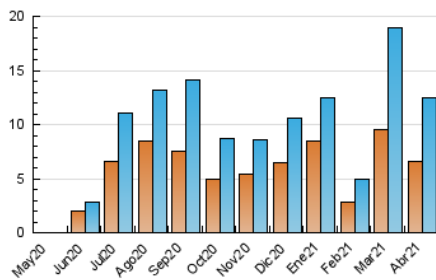


Pàgines (x 1000)

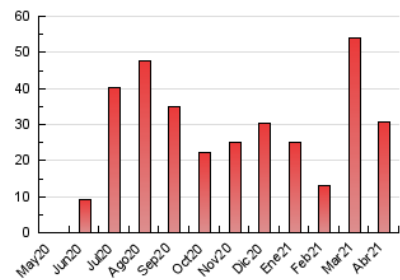


4.3 Per mesos

N. únics / Visites (x 1000)



Pàgines (x 1000)



## 5. Observacions

Este Medio Electrónico de Comunicación ha sido medido por la herramienta Google Analytics de Google

## 6. Definicions bàsiques (Para més informació cal veure Normes Tècniques per al Control dels Mitjans Electrònics de Comunicació)

### **Pàgina Vista::**

Conjunt de fitxers enviat a un usuari com a resultat d'una petició del mateix rebuda pel servidor. Quan la pàgina està formada per diversos marcs (\*frames), el conjunt dels mateixos tindrà, a l'efecte de \*còmputo, la consideració d'una pàgina unitària.

### **Visita:**

Una seqüència ininterrompuda de pàgines servides a un usuari vàlid. Si aquest usuari no realitza peticions de pàgines en un període de temps (30 min) la següent petició constituirà l'inici d'una nova visita.

### **Navegador Únic:**

Total de combinacions úniques d'una adreça IP i un identificador adicional. Els mitjans poden utilitzar cookies o l'Identificador d'Alta de registre.

### **Durada Pàgina Vista:**

Temps acumulat en segons de totes les pàgines vistes (en visites de dues o més pàgines vistes), dividit pel nombre total de pàgines vistes.

### **Durada Visita:**

Temps en segons de totes les visites de dues o més pàgines vistes, dividit pel nombre total de dos o més pàgines vistes.

### **Tràfic nacional:**

Audiència/difusió corresponent a Espanya mesurada sobre la base de les dades de les adreces IP registrades pel sistema de mesurament.

## 7. Opinió

De OJDinteractiva, la divisió de INFORMACIÓN Y CONTROL DE PUBLICACIONES S.A.:

Hem examinat la informació facilitada per l'editor del mitjà electrònic per al període que comprèn la present certificació.

El nostre examen s'ha realitzat d'acord amb les normes i procediments establerts en les Normes Tècniques per al Control dels Mitjans Electrònics de Comunicació.

En la nostra opinió, la present acta presenta raonablement la difusió/audiència registrada per aquest mitjà electrònic.

### **ADVERTENCIA:**

La feina de OJDinteractiva, la divisió de INFORMACIÓN Y CONTROL DE PUBLICACIONES S.A (INTROL) es limita a la realització de proves per a la revisió de les dades de recompte subministrats per l'editor amb la finalitat d'expressar una opinió sobre la \*razonabilidad d'aquestes dades d'acord amb les Normes Tècniques per al control dels MEC.

Per tant, INTROL no accepta responsabilitat alguna per les inexactituds o errors que puguin existir en les dades de recompte. Tampoc accepta cap responsabilitat per la falsedat en les dades de recompte rebuts de l'editor, ni per altres dades de mesurament que no estan inclosos en l'anàlisi.

Maig - 2021

OJDinteractiva