

## INFORMACIÓ Y CONTROL DE PUBLICACIONES, S.A.

Velázquez, 46, 1º Drcha - Tel. 91 435 00 32 Fax 91 435 96 05 - 28001 - MADRID  
 Entença, 218 Entr. 7 - Tel 93 439 24 18 Fax 93 419 25 34 - 08029 - BARCELONA

**Títol:** RCTGN.CAT  
**URL Primària:** https://rctgn.cat/  
**Editor:** Quality Media, S.L.U.  
**Domicili:** Calle Roma nº 9 -1ªA  
**Ciutat:** 43005 TARRAGONA  
**Teléfono:**  
**Fax:**  
**E-mail:**  
**Clasificació:** Notícies i Informació  
**Sub-Clasificació:** Notícies globals i actualitat

### 1. Xifres totals i promitjos (Nacional i Internacional)

MES - ANY	NAVEGADORS ÚNICS	VISITES	PÀGINES
Septembre - 2020	8.305	12.078	18.853
<b>PROMIG DIARI</b>	<b>360</b>	<b>403</b>	<b>628</b>
<b>PROMIG DILLUNS-DIVENDRES</b>	<b>386</b>	<b>434</b>	<b>698</b>
<b>PROMIG DISSABTE-DIUMENGE</b>	<b>286</b>	<b>317</b>	<b>438</b>
<b>PÀGINES / VISITES</b>	<b>1,56</b>		
<b>DURADA MITJA VISITES</b>	<b>0:01:30</b>		
<b>DURADA MITJA PÀGINES</b>	<b>0:02:41</b>		

### 2. Seccions (Nacional i Internacional)

	PÀGINES	%
<b>HOME</b>	3.049	16.17 %
<b>RESTA</b>	15.804	83.83 %

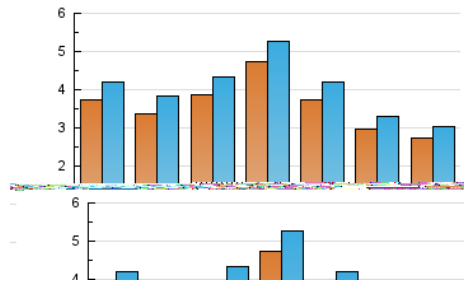
### 3. Per dia del mes (Nacional i Internacional)

Dia	N. únics	Visites	Pàgines	Dia	N. únics	Visites	Pàgines	Dia	N. únics	Visites	Pàgines
1	195	219	374	11	273	308	403	21	515	585	880
2	279	301	469	12	280	312	488	22	320	364	726
3	542	580	793	13	204	233	369	23	230	266	389
4	292	325	504	14	273	326	671	24	304	356	633
5	258	277	358	15	432	499	819	25	389	429	697
6	305	324	362	16	467	536	946	26	290	326	445
7	334	361	585	17	514	587	1.004	27	198	216	317
8	412	451	649	18	542	618	907	28	370	409	691
9	645	708	1.005	19	360	401	540	29	330	379	611
10	532	586	938	20	394	444	622	30	308	352	658

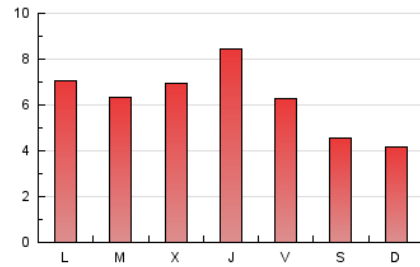
4. Gràfiques (Nacional i Internacional)

4.1 Per dia de la setmana (promig)

N. únics / Visites (x 100)



Pàgines (x 100)

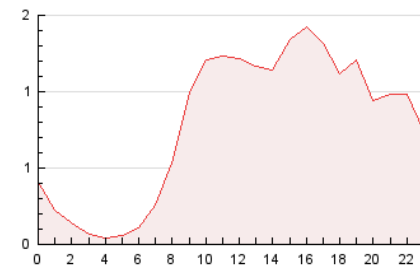


4.2 Per franja horària (promig)

Visites (x 1000)

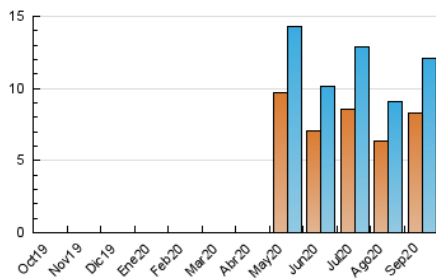


Pàgines (x 1000)

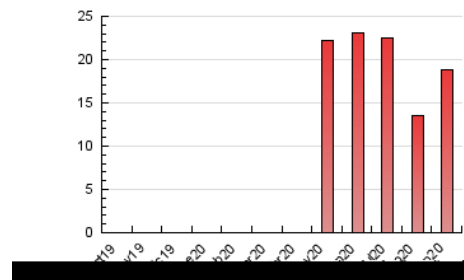


4.3 Per mesos

N. únics / Visites (x 1000)



Pàgines (x 1000)



## INFORMACIÓN Y CONTROL DE PUBLICACIONES, S.A.

Velázquez, 46, 1º Drcha - Tel. 91 435 00 32 Fax 91 435 96 05 - 28001 - MADRID  
Entença, 218 Entr. 7 - Tel 93 439 24 18 Fax 93 419 25 34 - 08029 - BARCELONA

### Anexe - Tràfic Nacional

**Títol:** RCTGN.CAT  
**URL Primària:** https://rctgn.cat/  
**Editor:** Quality Media, S.L.U.  
**Domicili:** Calle Roma nº 9 -1ªA  
**Ciutat:** 43005 TARRAGONA  
**Teléfono:**  
**Fax:**  
**E-mail:**  
**Clasificació:** Notícies i Informació  
**Sub-Clasificació:** Notícies globals i actualitat

#### 1. Xifres totals i promitjos (Nacional)

MES - ANY	NAVEGADORS ÚNICS	VISITES	PÀGINES
Septembre - 2020	6.843	10.565	17.276
<b>PROMIG DIARI</b>	<b>310</b>	<b>352</b>	<b>576</b>
<b>PROMIG DILLUNS-DIVENDRES</b>	<b>332</b>	<b>379</b>	<b>640</b>
<b>PROMIG DISSABTE-DIUMENGE</b>	<b>250</b>	<b>280</b>	<b>399</b>
<b>PÀGINES / VISITES</b>	<b>1,64</b>		
<b>DURADA MITJA VISITES</b>	<b>0:01:43</b>		
<b>DURADA MITJA PÀGINES</b>	<b>0:02:41</b>		

#### 2. Seccions (Nacional)

	PÀGINES	%
<b>HOME</b>	2.924	16.93 %
<b>RESTA</b>	14.352	83.07 %

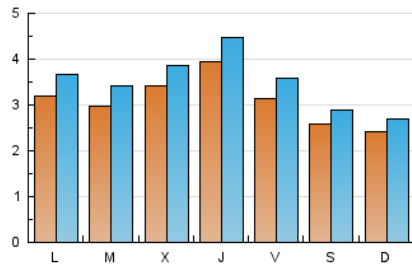
#### 3. Per dia del mes (Nacional)

Dia	N. únics	Visites	Pàgines	Dia	N. únics	Visites	Pàgines	Dia	N. únics	Visites	Pàgines
1	168	192	347	11	226	261	353	21	458	527	822
2	240	262	430	12	244	276	451	22	279	319	675
3	390	427	636	13	164	193	328	23	195	231	353
4	248	280	457	14	223	276	621	24	258	308	583
5	229	248	329	15	386	451	770	25	337	377	643
6	281	300	338	16	416	484	893	26	249	284	402
7	280	307	527	17	467	540	957	27	166	184	280
8	370	409	601	18	439	515	802	28	314	353	635
9	589	652	949	19	313	353	487	29	289	337	567
10	460	514	858	20	351	398	576	30	264	307	606

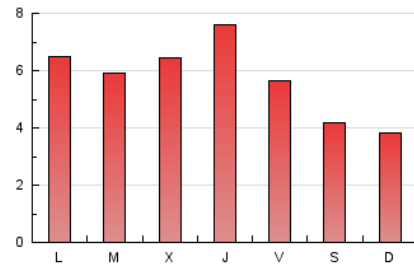
#### 4. Gràfiques (Nacional)

##### 4.1 Per dia de la setmana (promig)

N. únics / Visites (x 100)



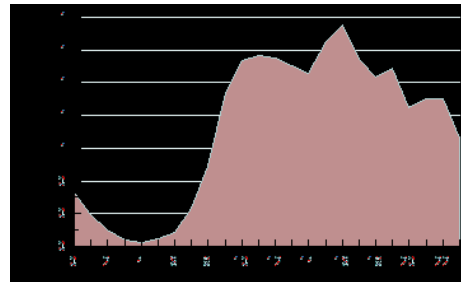
Pàgines (x 100)



##### 4.2 Per franja horària (promig)

Visites (x 1000)

Pàgines (x 1000)



##### 4.3 Per mesos

N. únics / Visites (x 1000)

Pàgines (x 1000)

## 5. Observacions

Este Medio Electrónico de Comunicación ha sido medido por la herramienta Google Analytics de Google

## 6. Definicions bàsiques (Para més informació cal veure Normes Tècniques per al Control dels Mitjans Electrònics de Comunicació)

### Pàgina Vista::

Conjunt de fitxers enviat a un usuari com a resultat d'una petició del mateix rebuda pel servidor. Quan la pàgina està formada per diversos marcs (\*frames), el conjunt dels mateixos tindrà, a l'efecte de \*còmputo, la consideració d'una pàgina unitària.

### Visita:

Una seqüència ininterrompuda de pàgines servides a un usuari vàlid. Si aquest usuari no realitza peticions de pàgines en un període de temps (30 min) la següent petició constituirà l'inici d'una nova visita.

### Navegador Únic:

Total de combinacions úniques d'una adreça IP i un identificador adicional. Els mitjans poden utilitzar cookies o l'Identificador d'Alta de registre.

### Durada Pàgina Vista:

Temps acumulat en segons de totes les pàgines vistes (en visites de dues o més pàgines vistes), dividit pel nombre total de pàgines vistes.

### Durada Visita:

Temps en segons de totes les visites de dues o més pàgines vistes, dividit pel nombre total de dos o més pàgines vistes.

### Tràfic nacional:

Audiència/difusió corresponent a Espanya mesurada sobre la base de les dades de les adreces IP registrades pel sistema de mesurament.

## 7. Opinió

De OJDinteractiva, la divisió de INFORMACIÓN Y CONTROL DE PUBLICACIONES S.A.:

Hem examinat la informació facilitada per l'editor del mitjà electrònic per al període que comprèn la present certificació.

El nostre examen s'ha realitzat d'acord amb les normes i procediments establerts en les Normes Tècniques per al Control dels Mitjans Electrònics de Comunicació.

En la nostra opinió, la present acta presenta raonablement la difusió/audiència registrada per aquest mitjà electrònic.

### ADVERTENCIA:

La feina de OJDinteractiva, la divisió de INFORMACIÓN Y CONTROL DE PUBLICACIONES S.A (INTROL) es limita a la realització de proves per a la revisió de les dades de recompte subministrats per l'editor amb la finalitat d'expressar una opinió sobre la \*razonabilidad d'aquestes dades d'acord amb les Normes Tècniques per al control dels MEC.

Per tant, INTROL no accepta responsabilitat alguna per les inexactituds o errors que puguin existir en les dades de recompte. Tampoc accepta cap responsabilitat per la falsedat en les dades de recompte rebuts de l'editor, ni per altres dades de mesurament que no estan inclosos en l'anàlisi.

Octubre - 2020

OJDinteractiva