



## INFORMACION Y CONTROL DE PUBLICACIONES, S.A.

Velázquez, 46, 1ª Drcha - Tel. 91 435 00 32 Fax 91 435 96 05 - 28001 - MADRID  
Av. Diagonal 497, 5a planta - Tel 93 439 24 18 Fax 93 419 25 34 - 08029 - BARCELONA

**Título:** DIARIDETERRASSA.COM  
**URL Primaria:** http://www.diarideterrassa.com  
**Editor:** Edicions Diari de Terrassa, S.L.  
**Domicilio:** Puig Novell 14, bajos  
**Ciudad:** 08221 TERRASSA  
**Teléfono:**  
**Fax:**  
**E-mail:**  
**Clasificación:** Noticias e Información  
**Sub-Clasificación:** Noticias globales y actualidad

# Diari de Terrassa

### 1. Cifras totales y promedios (Nacional e Internacional)

MES - AÑO	NAVEGADORES UNICOS	VISITAS	PAGINAS
Diciembre - 2025	215.580	550.291	809.898
<b>PROMEDIO DIARIO</b>	<b>14.810</b>	<b>18.039</b>	<b>26.126</b>
<b>PROMEDIO LUNES-VIERNES</b>	14.076	17.146	25.403
<b>PROMEDIO SABADO-DOMINGO</b>	16.923	20.607	28.203
<b>PAGINAS / VISITAS</b>	1,45		
<b>DURACION MEDIA VISITAS</b>	0:01:54		
<b>TIEMPO INTERACCIÓN MEDIO</b>	0:01:39		

### 2. Secciones (Nacional e Internacional)

	PAGINAS	%
<b>HOME</b>	98.453	12.16 %
<b>RESTO</b>	711.445	87.84 %

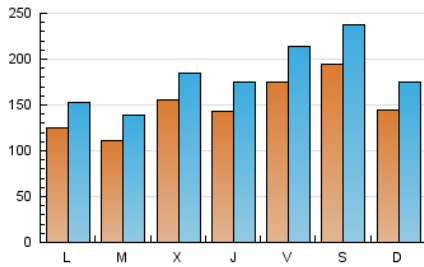
### 3. Por día del mes (Nacional e Internacional)

Día	N. únicos	Visitas	Páginas	Día	N. únicos	Visitas	Páginas	Día	N. únicos	Visitas	Páginas
<b>1</b>	9.573	12.036	18.638	<b>11</b>	15.128	18.683	29.044	<b>21</b>	11.407	14.114	20.299
<b>2</b>	10.072	12.891	20.504	<b>12</b>	18.212	21.685	31.317	<b>22</b>	17.079	21.501	32.812
<b>3</b>	22.502	26.334	37.409	<b>13</b>	24.377	29.517	37.376	<b>23</b>	12.384	15.645	23.016
<b>4</b>	20.642	24.969	36.500	<b>14</b>	13.580	16.276	22.384	<b>24</b>	23.670	26.356	34.562
<b>5</b>	17.529	22.110	35.120	<b>15</b>	10.317	12.517	19.653	<b>25</b>	10.837	12.746	17.658
<b>6</b>	21.757	26.865	37.805	<b>16</b>	11.960	15.013	23.538	<b>26</b>	19.819	23.579	31.167
<b>7</b>	16.652	20.195	28.043	<b>17</b>	11.375	14.385	21.843	<b>27</b>	17.525	21.490	28.770
<b>8</b>	15.481	17.824	25.456	<b>18</b>	10.804	13.718	21.576	<b>28</b>	16.164	19.142	25.665
<b>9</b>	11.109	13.597	20.889	<b>19</b>	14.525	18.049	26.267	<b>29</b>	10.178	12.623	19.280
<b>10</b>	11.645	14.432	22.118	<b>20</b>	13.919	17.254	25.285	<b>30</b>	10.092	12.574	18.814
								<b>31</b>	8.806	11.085	17.090

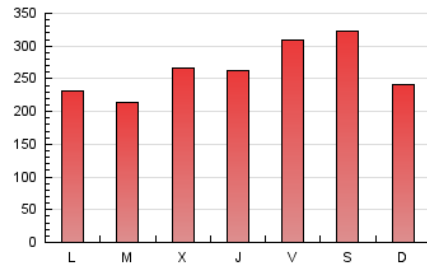
#### 4. Gráficas (Nacional e Internacional)

##### 4.1 Por día de la semana (promedio)

N. únicos / Visitas (x 100)

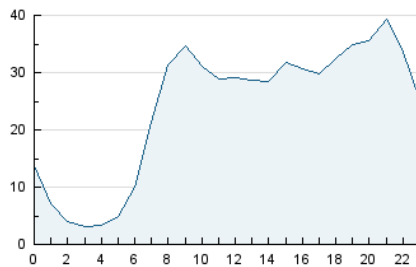


Páginas (x 100)

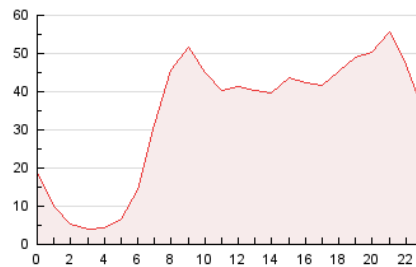


##### 4.2 Por franja horaria (promedio)

Visitas\_ (x 1000)

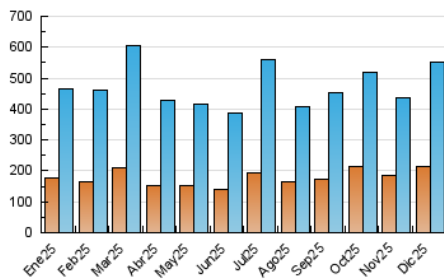


Páginas (x 1000)

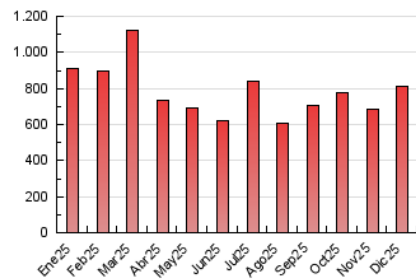


##### 4.3 Por meses

N. únicos / Visitas (x 1000)



Páginas (x 1000)





## INFORMACION Y CONTROL DE PUBLICACIONES, S.A.

Velázquez, 46, 1ª Drcha - Tel. 91 435 00 32 Fax 91 435 96 05 - 28001 - MADRID  
Av. Diagonal 497, 5a planta - Tel 93 439 24 18 Fax 93 419 25 34 - 08029 - BARCELONA

### Anexo - Tráfico Nacional

**Título:** DIARIDETERRASSA.COM  
**URL Primaria:** http://www.diarideterrassa.com  
**Editor:** Edicions Diari de Terrassa, S.L.  
**Domicilio:** Puig Novell 14, bajos  
**Ciudad:** 08221 TERRASSA  
**Teléfono:**  
**Fax:**  
**E-mail:**  
**Clasificación:** Noticias e Información  
**Sub-Clasificación:** Noticias globales y actualidad

**Diari de Terrassa**

#### 1. Cifras totales y promedios (Nacional)

MES - AÑO	NAVEGADORES UNICOS	VISITAS	PAGINAS
Diciembre - 2025	203.670	535.880	791.491
<b>PROMEDIO DIARIO</b>	<b>14.363</b>	<b>17.549</b>	<b>25.532</b>
<b>PROMEDIO LUNES-VIERNES</b>	13.618	16.663	24.788
<b>PROMEDIO SABADO-DOMINGO</b>	16.505	20.096	27.672
<b>PAGINAS / VISITAS</b>	1,45		
<b>DURACION MEDIA VISITAS</b>	0:01:56		
<b>TIEMPO INTERACCIÓN MEDIO</b>	0:01:44		

#### 2. Secciones (Nacional)

	PAGINAS	%
<b>HOME</b>	96.177	12.15 %
<b>RESTO</b>	695.314	87.85 %

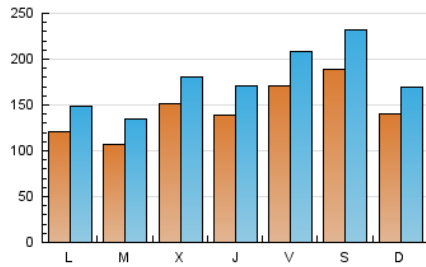
#### 3. Por día del mes (Nacional)

Día	N. únicos	Visitas	Páginas	Día	N. únicos	Visitas	Páginas	Día	N. únicos	Visitas	Páginas
1	9.204	11.610	18.106	11	14.574	17.986	28.296	21	11.069	13.750	19.914
2	9.683	12.496	19.959	12	17.658	21.131	30.463	22	16.716	20.977	32.229
3	21.979	25.794	36.710	13	23.954	28.882	36.854	23	11.938	15.165	22.489
4	20.213	24.521	35.895	14	13.220	15.874	21.900	24	23.130	25.842	33.993
5	16.922	21.527	34.054	15	9.915	12.238	19.218	25	10.507	12.420	17.255
6	21.243	26.198	37.144	16	11.475	14.428	22.952	26	19.470	23.244	30.740
7	16.203	19.659	27.414	17	10.930	13.879	21.271	27	17.103	20.956	28.254
8	14.997	17.288	24.877	18	10.382	13.242	20.984	28	15.730	18.669	25.128
9	10.400	12.960	20.118	19	14.013	17.456	25.363	29	9.854	12.259	18.827
10	11.091	13.864	21.397	20	13.515	16.777	24.768	30	9.704	12.213	18.358
								31	8.460	10.718	16.561

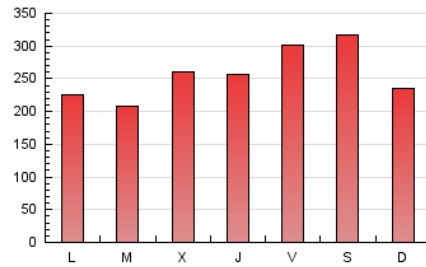
#### 4. Gráficas (Nacional)

##### 4.1 Por día de la semana (promedio)

N. únicos / Visitas (x 100)

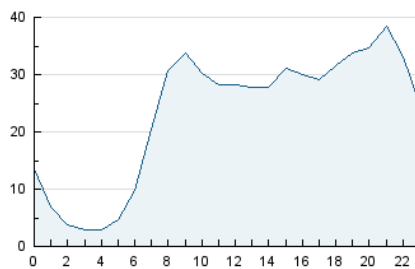


Páginas (x 100)

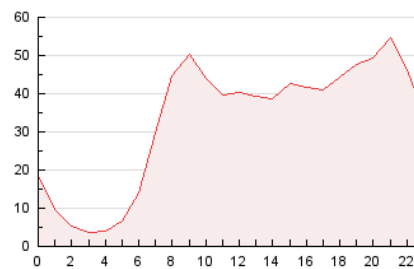


##### 4.2 Por franja horaria (promedio)

Visitas\_ (x 1000)

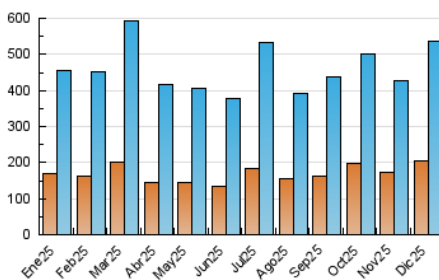


Páginas (x 1000)

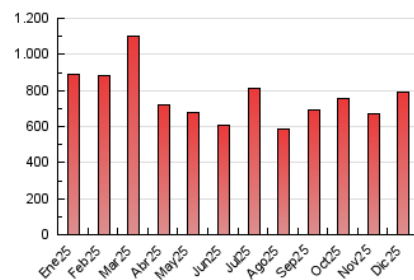


##### 4.3 Por meses

N. únicos / Visitas (x 1000)



Páginas (x 1000)



## 5. Observaciones

Este Medio Electrónico de Comunicación ha sido medido por la herramienta Google Analytics de Google (GA4).

## 6. Definiciones básicas (Para más información ver Normas Técnicas para el Control de los Medios Electrónicos de Comunicación)

### Página Vista:

Conjunto de ficheros enviado a un usuario como resultado de una petición del mismo recibida por el servidor. Cuando la página está formada por varios marcos (frames), el conjunto de los mismos tendrá, a efectos de cómputo, la consideración de una página unitaria.

### Visita:

Una secuencia ininterrumpida de páginas servidas a un usuario válido. Si dicho usuario no realiza peticiones de páginas en un periodo de tiempo (30 min) la siguiente petición constituirá el inicio de una nueva visita.

### Navegador Único:

Total de combinaciones únicas de una dirección IP y un identificador adicional. Los medios pueden utilizar cookies o el Identificador de Alta de registro.

### Duración Página Vista:

Tiempo acumulado en segundos de todas las páginas vistas (en visitas de dos o más páginas vistas), dividido por el número total de páginas vistas.

### Duración Visita:

Tiempo en segundos de todas las visitas de dos o más páginas vistas, dividido por el número total de visitas de dos o más páginas vistas.

### Tráfico nacional:

Audiencia/difusión correspondiente a España medida en base a los datos de las direcciones IP registradas por el sistema de medición.

## 7. Opinión

De OJDinteractiva, la división de INFORMACIÓN Y CONTROL DE PUBLICACIONES S.A.:

Hemos examinado la información facilitada por el editor del medio electrónico para el periodo que comprende la presente certificación.

Nuestro examen se ha realizado de acuerdo con las normas y procedimientos establecidos en las Normas Técnicas para el Control de los Medios Electrónicos de Comunicación.

En nuestra opinión, la presente acta presenta razonablemente la difusión/audiencia registrada por este medio electrónico.

### ADVERTENCIA:

El trabajo de OJDinteractiva, la división de INFORMACIÓN Y CONTROL DE PUBLICACIONES S.A (INTROL) se limita a la realización de pruebas para la revisión de los datos de recuento suministrados por el editor con la finalidad de expresar una opinión sobre la razonabilidad de dichos datos de acuerdo con las Normas Técnicas para el control de los MEC.

Por tanto, INTROL no acepta responsabilidad alguna por las inexactitudes o errores que puedan existir en los datos de recuento. Tampoco acepta ninguna responsabilidad por la falsedad en los datos de recuento recibidos del editor, ni por otros datos de medición que no están incluidos en el análisis.

- 2025

OJDinteractiva