



## INFORMACION Y CONTROL DE PUBLICACIONES, S.A.

Velázquez, 46, 1ª Drcha - Tel. 91 435 00 32 Fax 91 435 96 05 - 28001 - MADRID  
Av. Diagonal 497, 5a planta - Tel 93 439 24 18 Fax 93 419 25 34 - 08029 - BARCELONA

**Título:** DIARIDETERRASSA.COM  
**URL Primaria:** http://www.diarideterrassa.com  
**Editor:** Edicions Diari de Terrassa, S.L.  
**Domicilio:** Puig Novell 14, bajos  
**Ciudad:** 08221 TERRASSA  
**Teléfono:**  
**Fax:**  
**E-mail:**  
**Clasificación:** Noticias e Información  
**Sub-Clasificación:** Noticias globales y actualidad

# Diari de Terrassa

### 1. Cifras totales y promedios (Nacional e Internacional)

MES - AÑO	NAVEGADORES UNICOS	VISITAS	PAGINAS
Abril - 2024	219.270	568.086	1.008.586
<b>PROMEDIO DIARIO</b>	<b>14.495</b>	<b>18.936</b>	<b>33.620</b>
<b>PROMEDIO LUNES-VIERNES</b>	14.376	18.874	34.409
<b>PROMEDIO SABADO-DOMINGO</b>	14.823	19.108	31.447
<b>PAGINAS / VISITAS</b>	1,78		
<b>DURACION MEDIA VISITAS</b>	0:02:19		
<b>TIEMPO INTERACCIÓN MEDIO</b>	0:02:39		

### 2. Secciones (Nacional e Internacional)

	PAGINAS	%
<b>HOME</b>	166.507	16.51 %
<b>RESTO</b>	842.079	83.49 %

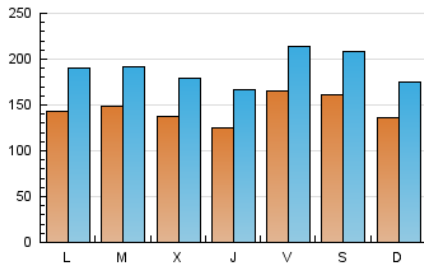
### 3. Por día del mes (Nacional e Internacional)

Día	N. únicos	Visitas	Páginas	Día	N. únicos	Visitas	Páginas	Día	N. únicos	Visitas	Páginas
<b>1</b>	11.546	15.617	28.074	<b>11</b>	13.133	17.734	32.861	<b>21</b>	12.654	16.519	28.463
<b>2</b>	16.598	21.236	38.068	<b>12</b>	26.409	32.769	54.388	<b>22</b>	9.642	12.870	24.947
<b>3</b>	14.976	18.572	32.463	<b>13</b>	19.252	24.446	37.222	<b>23</b>	10.348	14.140	27.737
<b>4</b>	12.720	17.551	30.694	<b>14</b>	14.678	17.670	27.676	<b>24</b>	11.552	15.676	31.405
<b>5</b>	15.193	20.306	35.805	<b>15</b>	17.198	22.110	38.976	<b>25</b>	11.903	15.671	30.614
<b>6</b>	14.358	18.820	30.682	<b>16</b>	12.210	15.477	29.338	<b>26</b>	11.459	15.790	30.624
<b>7</b>	15.398	20.679	34.768	<b>17</b>	14.110	18.924	33.875	<b>27</b>	15.378	20.340	36.677
<b>8</b>	11.868	15.901	27.986	<b>18</b>	12.001	15.791	29.716	<b>28</b>	11.525	14.915	24.419
<b>9</b>	18.175	21.340	36.216	<b>19</b>	12.857	16.878	32.944	<b>29</b>	21.230	28.882	54.818
<b>10</b>	14.306	18.621	31.884	<b>20</b>	15.337	19.476	31.672	<b>30</b>	16.847	23.365	43.574

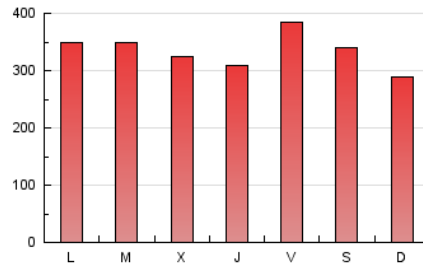
### 4. Gráficas (Nacional e Internacional)

#### 4.1 Por día de la semana (promedio)

N. únicos / Visitas (x 100)

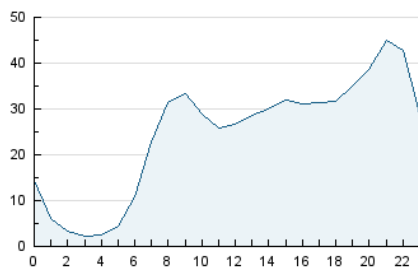


Páginas (x 100)

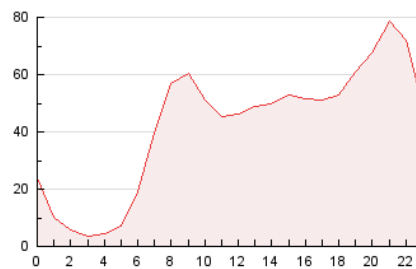


#### 4.2 Por franja horaria (promedio)

Visitas\_ (x 1000)

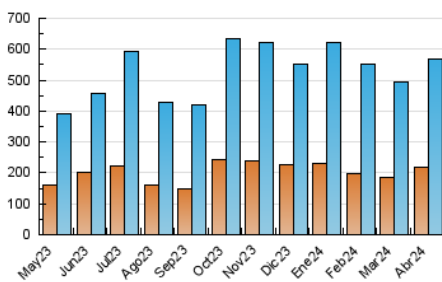


Páginas (x 1000)

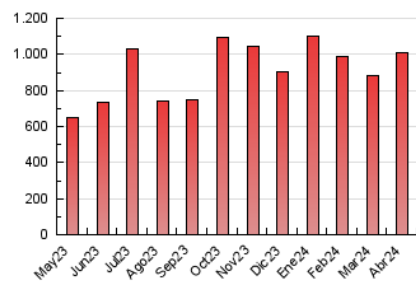


#### 4.3 Por meses

N. únicos / Visitas (x 1000)



Páginas (x 1000)





## INFORMACION Y CONTROL DE PUBLICACIONES, S.A.

Velázquez, 46, 1ª Drcha - Tel. 91 435 00 32 Fax 91 435 96 05 - 28001 - MADRID  
Av. Diagonal 497, 5a planta - Tel 93 439 24 18 Fax 93 419 25 34 - 08029 - BARCELONA

### Anexo - Tráfico Nacional

**Título:** DIARIDETERRASSA.COM  
**URL Primaria:** http://www.diarideterrassa.com  
**Editor:** Edicions Diari de Terrassa, S.L.  
**Domicilio:** Puig Novell 14, bajos  
**Ciudad:** 08221 TERRASSA  
**Teléfono:**  
**Fax:**  
**E-mail:**  
**Clasificación:** Noticias e Información  
**Sub-Clasificación:** Noticias globales y actualidad

## Diari de Terrassa

#### 1. Cifras totales y promedios (Nacional)

MES - AÑO	NAVEGADORES UNICOS	VISITAS	PAGINAS
Abril - 2024	211.811	556.358	992.149
<b>PROMEDIO DIARIO</b>	<b>14.172</b>	<b>18.545</b>	<b>33.072</b>
<b>PROMEDIO LUNES-VIERNES</b>	14.041	18.475	33.844
<b>PROMEDIO SABADO-DOMINGO</b>	14.531	18.740	30.949
<b>PAGINAS / VISITAS</b>	1,78		
<b>DURACION MEDIA VISITAS</b>	0:02:21		
<b>TIEMPO INTERACCIÓN MEDIO</b>	0:02:42		

#### 2. Secciones (Nacional)

	PAGINAS	%
<b>HOME</b>	163.181	16.45 %
<b>RESTO</b>	828.968	83.55 %

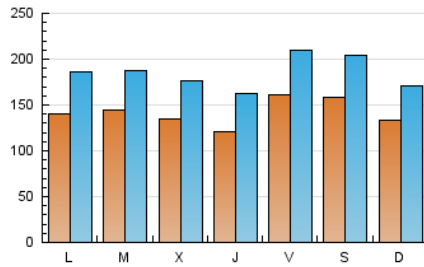
#### 3. Por día del mes (Nacional)

Día	N. únicos	Visitas	Páginas	Día	N. únicos	Visitas	Páginas	Día	N. únicos	Visitas	Páginas
1	11.297	15.233	27.615	11	12.729	17.223	32.176	21	12.308	16.207	27.968
2	16.249	20.811	37.396	12	25.865	32.035	53.496	22	9.336	12.569	24.467
3	14.693	18.202	31.936	13	18.877	24.054	36.643	23	10.019	13.672	27.159
4	12.426	17.180	30.206	14	14.356	17.277	27.170	24	11.170	15.297	30.784
5	14.825	19.895	35.336	15	16.835	21.645	38.416	25	11.597	15.280	30.071
6	13.991	18.391	30.220	16	11.897	15.277	28.852	26	11.179	15.469	30.109
7	15.113	20.300	34.335	17	13.797	18.590	33.334	27	15.128	19.958	36.078
8	11.544	15.508	27.519	18	11.733	15.419	29.205	28	11.369	14.569	23.991
9	17.864	20.952	35.662	19	12.502	16.516	32.398	29	20.869	28.360	54.155
10	13.973	18.330	31.368	20	15.108	19.163	31.184	30	16.506	22.976	42.900

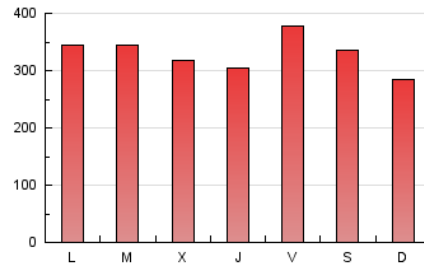
#### 4. Gráficas (Nacional)

##### 4.1 Por día de la semana (promedio)

N. únicos / Visitas (x 100)

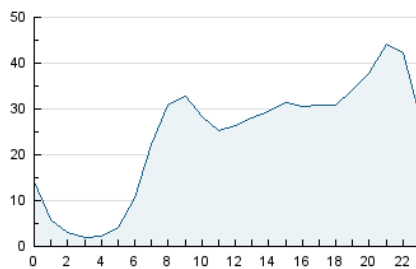


Páginas (x 100)

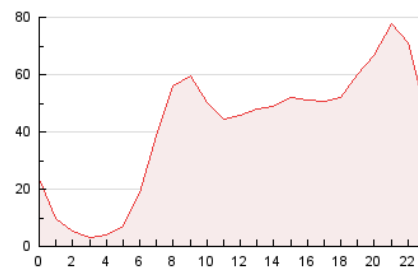


##### 4.2 Por franja horaria (promedio)

Visitas\_ (x 1000)

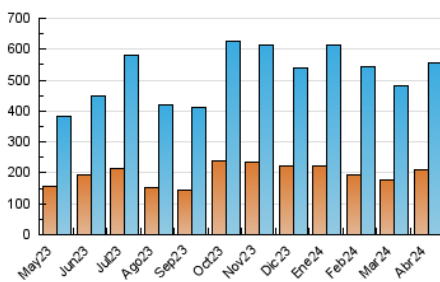


Páginas (x 1000)

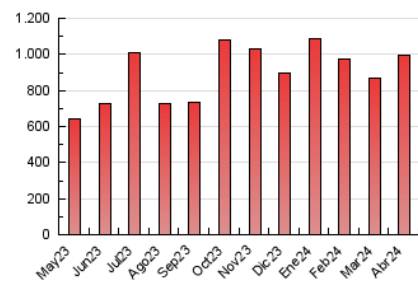


##### 4.3 Por meses

N. únicos / Visitas (x 1000)



Páginas (x 1000)



## 5. Observaciones

Este Medio Electrónico de Comunicación ha sido medido por la herramienta Google Analytics de Google (GA4)

## 6. Definiciones básicas (Para más información ver Normas Técnicas para el Control de los Medios Electrónicos de Comunicación)

### Página Vista:

Conjunto de ficheros enviado a un usuario como resultado de una petición del mismo recibida por el servidor. Cuando la página está formada por varios marcos (frames), el conjunto de los mismos tendrá, a efectos de cómputo, la consideración de una página unitaria.

### Visita:

Una secuencia ininterrumpida de páginas servidas a un usuario válido. Si dicho usuario no realiza peticiones de páginas en un periodo de tiempo (30 min) la siguiente petición constituirá el inicio de una nueva visita.

### Navegador Único:

Total de combinaciones únicas de una dirección IP y un identificador adicional. Los medios pueden utilizar cookies o el Identificador de Alta de registro.

### Duración Página Vista:

Tiempo acumulado en segundos de todas las páginas vistas (en visitas de dos o más páginas vistas), dividido por el número total de páginas vistas.

### Duración Visita:

Tiempo en segundos de todas las visitas de dos o más páginas vistas, dividido por el número total de visitas de dos o más páginas vistas.

### Tráfico nacional:

Audiencia/difusión correspondiente a España medida en base a los datos de las direcciones IP registradas por el sistema de medición.

## 7. Opinión

De OJDinteractiva, la división de INFORMACIÓN Y CONTROL DE PUBLICACIONES S.A.:

Hemos examinado la información facilitada por el editor del medio electrónico para el periodo que comprende la presente certificación.

Nuestro examen se ha realizado de acuerdo con las normas y procedimientos establecidos en las Normas Técnicas para el Control de los Medios Electrónicos de Comunicación.

En nuestra opinión, la presente acta presenta razonablemente la difusión/audiencia registrada por este medio electrónico.

### ADVERTENCIA:

El trabajo de OJDinteractiva, la división de INFORMACIÓN Y CONTROL DE PUBLICACIONES S.A (INTROL) se limita a la realización de pruebas para la revisión de los datos de recuento suministrados por el editor con la finalidad de expresar una opinión sobre la razonabilidad de dichos datos de acuerdo con las Normas Técnicas para el control de los MEC.

Por tanto, INTROL no acepta responsabilidad alguna por las inexactitudes o errores que puedan existir en los datos de recuento. Tampoco acepta ninguna responsabilidad por la falsedad en los datos de recuento recibidos del editor, ni por otros datos de medición que no están incluidos en el análisis.

Mayo - 2024

OJDinteractiva