



INFORMACIÓN Y CONTROL DE PUBLICACIONES, S.A.

Velázquez, 46, 1º Drcha - Tel. 91 435 00 32 Fax 91 435 96 05 - 28001 - MADRID
 Entença, 218 Entr. 7 - Tel 93 439 24 18 Fax 93 419 25 34 - 08029 - BARCELONA

Títol: CANAL21EBRE.COM
URL Primària: https://www.canal21ebre.com/
Editor: Doble Columna, S.L.
Domicili: Avda. Remolins, 24
Ciutat: 03500 TORTOSA
Teléfono: 977 588 032
Fax:
E-mail:
Clasificació: Notícies i Informació
Sub-Clasificació: Notícies globals i actualitat

1. Xifres totals i promitjos (Nacional i Internacional)

MES - ANY	NAVEGADORS ÚNICS	VISITES	PÀGINES
Septembre - 2020	34.781	48.695	61.753
PROMIG DIARI	1.517	1.623	2.058
PROMIG DILLUNS-DIVENDRES	1.563	1.682	2.159
PROMIG DISSABTE-DIUMENGE	1.392	1.460	1.781
PÀGINES / VISITES	1,27		
DURADA MITJA VISITES	0:00:35		
DURADA MITJA PÀGINES	0:02:12		

2. Seccions (Nacional i Internacional)

	PÀGINES	%
HOME	4.398	7.12 %
RESTA	57.355	92.88 %

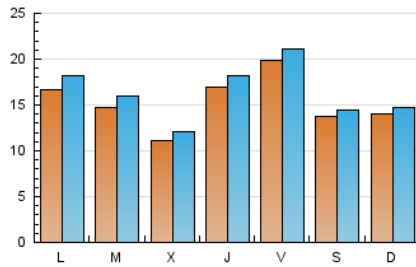
3. Per dia del mes (Nacional i Internacional)

Dia	N. únics	Visites	Pàgines	Dia	N. únics	Visites	Pàgines	Dia	N. únics	Visites	Pàgines
1	858	921	1.245	11	739	768	873	21	1.414	1.546	2.070
2	742	798	1.042	12	531	565	745	22	1.156	1.250	1.729
3	3.104	3.248	3.770	13	523	543	741	23	975	1.065	1.535
4	3.190	3.277	3.742	14	1.520	1.674	2.187	24	1.817	2.003	2.683
5	2.154	2.218	2.502	15	1.291	1.399	1.890	25	2.543	2.806	3.557
6	1.866	1.911	2.232	16	1.347	1.440	1.958	26	1.516	1.597	1.959
7	1.510	1.556	1.879	17	1.124	1.209	1.649	27	1.798	1.941	2.435
8	1.147	1.215	1.513	18	1.484	1.608	2.047	28	2.238	2.513	3.320
9	954	1.014	1.384	19	1.316	1.392	1.805	29	2.932	3.198	3.998
10	731	804	1.108	20	1.430	1.515	1.829	30	1.562	1.701	2.326

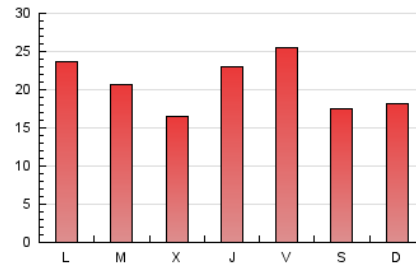
4. Gràfiques (Nacional i Internacional)

4.1 Per dia de la setmana (promig)

N. únics / Visites (x 100)

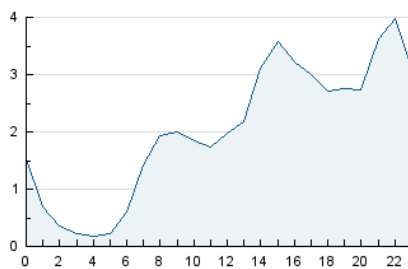


Pàgines (x 100)

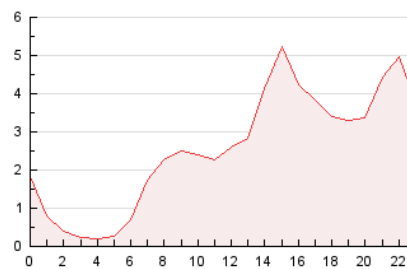


4.2 Per franja horària (promig)

Visites (x 1000)

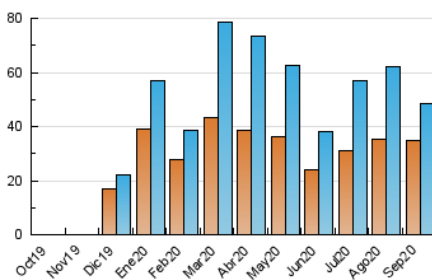


Pàgines (x 1000)

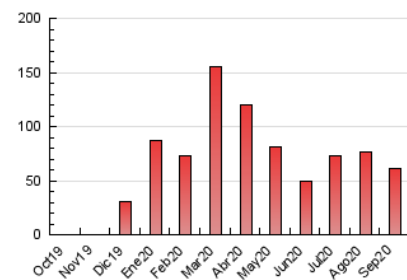


4.3 Per mesos

N. únics / Visites (x 1000)



Pàgines (x 1000)





INFORMACIÓN Y CONTROL DE PUBLICACIONES, S.A.

Velázquez, 46, 1º Drcha - Tel. 91 435 00 32 Fax 91 435 96 05 - 28001 - MADRID
 Entença, 218 Entr. 7 - Tel 93 439 24 18 Fax 93 419 25 34 - 08029 - BARCELONA

Anexe - Tràfic Nacional

Títol: CANAL21EBRE.COM
URL Primària: https://www.canal21ebre.com/
Editor: Doble Columna, S.L.
Domicili: Avda. Remolins, 24
Ciutat: 03500 TORTOSA
Teléfono: 977 588 032
Fax:
E-mail:
Clasificació: Notícies i Informació
Sub-Clasificació: Notícies globals i actualitat

1. Xifres totals i promitjos (Nacional)

MES - ANY	NAVEGADORS ÚNICS	VISITES	PÀGINES
Septembre - 2020	30.971	44.620	57.323
PROMIG DIARI	1.384	1.487	1.911
PROMIG DILLUNS-DIVENDRES	1.426	1.543	2.007
PROMIG DISSABTE-DIUMENGE	1.269	1.335	1.646
PÀGINES / VISITES	1,28		
DURADA MITJA VISITES	0:00:38		
DURADA MITJA PÀGINES	0:02:14		

2. Seccions (Nacional)

	PÀGINES	%
HOME	4.150	7.24 %
RESTA	53.173	92.76 %

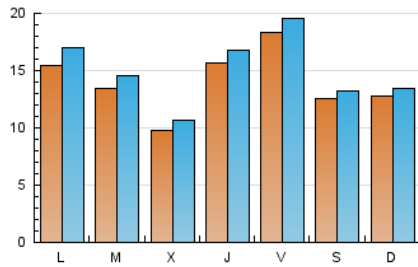
3. Per dia del mes (Nacional)

Dia	N. únics	Visites	Pàgines	Dia	N. únics	Visites	Pàgines	Dia	N. únics	Visites	Pàgines
1	754	814	1.132	11	661	689	785	21	1.292	1.422	1.938
2	624	679	920	12	469	503	680	22	1.013	1.105	1.575
3	2.969	3.108	3.625	13	463	483	678	23	840	928	1.382
4	3.026	3.109	3.561	14	1.432	1.583	2.093	24	1.637	1.820	2.473
5	1.990	2.053	2.335	15	1.163	1.269	1.759	25	2.350	2.608	3.330
6	1.711	1.753	2.060	16	1.219	1.310	1.824	26	1.382	1.462	1.810
7	1.407	1.452	1.768	17	1.009	1.093	1.517	27	1.634	1.775	2.261
8	1.030	1.090	1.381	18	1.296	1.414	1.833	28	2.050	2.322	3.109
9	841	901	1.268	19	1.196	1.266	1.654	29	2.751	3.005	3.782
10	635	708	1.010	20	1.303	1.387	1.691	30	1.375	1.509	2.089

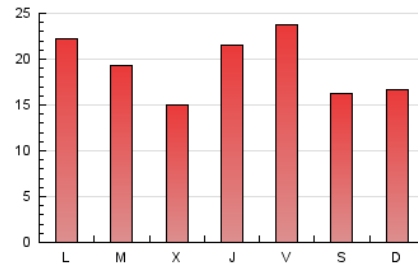
4. Gràfiques (Nacional)

4.1 Per dia de la setmana (promig)

N. únics / Visites (x 100)

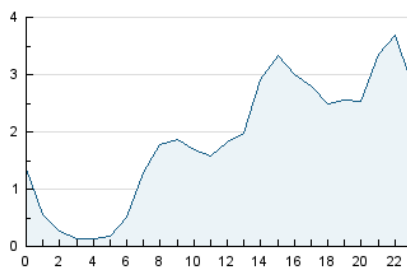


Pàgines (x 100)

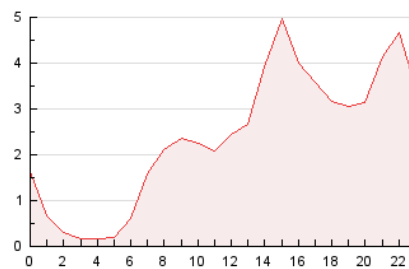


4.2 Per franja horària (promig)

Visites (x 1000)

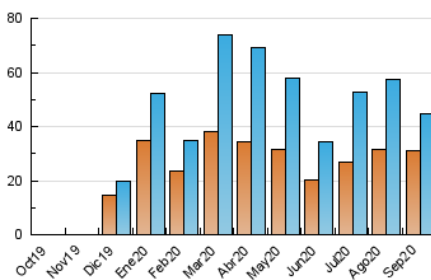


Pàgines (x 1000)

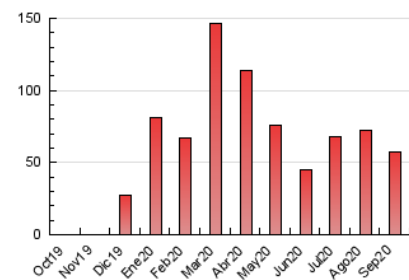


4.3 Per mesos

N. únics / Visites (x 1000)



Pàgines (x 1000)



5. Observacions

Este Medio Electrónico de Comunicación ha sido medido por la herramienta Google Analytics de Google

6. Definicions bàsiques (Para més informació cal veure Normes Tècniques per al Control dels Mitjans Electrònics de Comunicació)

Pàgina Vista::

Conjunt de fitxers enviat a un usuari com a resultat d'una petició del mateix rebuda pel servidor. Quan la pàgina està formada per diversos marcs (*frames), el conjunt dels mateixos tindrà, a l'efecte de *còmputo, la consideració d'una pàgina unitària.

Visita:

Una seqüència ininterrompuda de pàgines servides a un usuari vàlid. Si aquest usuari no realitza peticions de pàgines en un període de temps (30 min) la següent petició constituirà l'inici d'una nova visita.

Navegador Únic:

Total de combinacions úniques d'una adreça IP i un identificador adicional. Els mitjans poden utilitzar cookies o l'Identificador d'Alta de registre.

Durada Pàgina Vista:

Temps acumulat en segons de totes les pàgines vistes (en visites de dues o més pàgines vistes), dividit pel nombre total de pàgines vistes.

Durada Visita:

Temps en segons de totes les visites de dues o més pàgines vistes, dividit pel nombre total de dos o més pàgines vistes.

Tràfic nacional:

Audiència/difusió corresponent a Espanya mesurada sobre la base de les dades de les adreces IP registrades pel sistema de mesurament.

7. Opinió

De OJDinteractiva, la divisió de INFORMACIÓN Y CONTROL DE PUBLICACIONES S.A.:

Hem examinat la informació facilitada per l'editor del mitjà electrònic per al període que comprèn la present certificació.

El nostre examen s'ha realitzat d'acord amb les normes i procediments establerts en les Normes Tècniques per al Control dels Mitjans Electrònics de Comunicació.

En la nostra opinió, la present acta presenta raonablement la difusió/audiència registrada per aquest mitjà electrònic.

ADVERTENCIA:

La feina de OJDinteractiva, la divisió de INFORMACIÓN Y CONTROL DE PUBLICACIONES S.A (INTROL) es limita a la realització de proves per a la revisió de les dades de recompte subministrats per l'editor amb la finalitat d'expressar una opinió sobre la *razonabilidad d'aquestes dades d'acord amb les Normes Tècniques per al control dels MEC.

Per tant, INTROL no accepta responsabilitat alguna per les inexactituds o errors que puguin existir en les dades de recompte. Tampoc accepta cap responsabilitat per la falsedat en les dades de recompte rebuts de l'editor, ni per altres dades de mesurament que no estan inclosos en l'anàlisi.

Octubre - 2020

OJDinteractiva