

## INFORMACIÓN Y CONTROL DE PUBLICACIONES, S.A.

Velázquez, 46, 1º Drcha - Tel. 91 435 00 32 Fax 91 435 96 05 - 28001 - MADRID  
Av. Diagonal 497, 5a planta - Tel 93 439 24 18 Fax 93 419 25 34 - 08029 - BARCELONA

Títol: CANAL21EBRE.COM  
URL Primària: https://www.canal21ebre.com  
Editor: Doble Columna, S.L.  
Domicili: Avda. Remolins, 24  
Ciutat: 03500 TORTOSA  
Teléfon: 977 588 032  
Fax:  
E-mail:  
Clasificació: Notícies i Informació  
Sub-Clasificació: Notícies globals i actualitat



### 1. Xifres totals i promitjos (Nacional i Internacional)

MES - ANY	NAVEGADORS ÚNICS	VISITES	PÀGINES
Juny - 2024	7.635	12.844	21.466
PROMIG DIARI	370	428	716
PROMIG DILLUNS-DIVENDRES	398	467	789
PROMIG DISSABTE-DIUMENGE	313	350	568
PÀGINES / VISITES	1,67		
DURADA MITJA VISITES	0:02:51		
TEMPS D'INTERACCIÓ MITJA	0:02:29		

### 2. Seccions (Nacional i Internacional)

	PÀGINES	%
HOME	2.429	11.32 %
RESTA	19.037	88.68 %

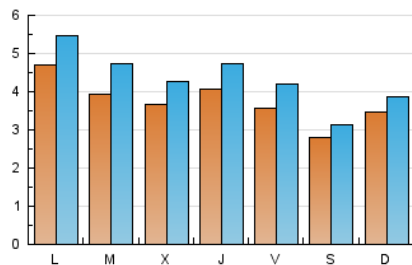
### 3. Per dia del mes (Nacional i Internacional)

Dia	N. únics	Visites	Pàgines	Dia	N. únics	Visites	Pàgines	Dia	N. únics	Visites	Pàgines
1	168	169	881	11	483	560	950	21	446	518	914
2	389	428	609	12	408	472	892	22	447	503	654
3	527	602	906	13	380	446	785	23	278	309	428
4	420	491	829	14	325	387	725	24	214	239	350
5	416	468	755	15	218	250	366	25	271	331	702
6	587	670	1.086	16	408	467	696	26	244	303	567
7	337	389	712	17	586	720	1.170	27	281	333	605
8	283	321	453	18	404	504	801	28	315	381	648
9	352	390	587	19	397	466	696	29	284	323	470
10	549	622	991	20	379	438	700	30	302	344	538

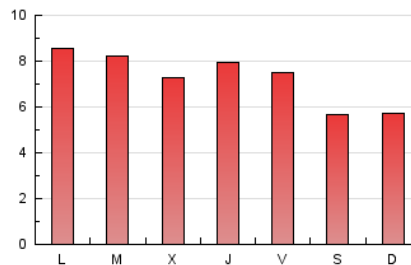
#### 4. Gràfiques (Nacional i Internacional)

##### 4.1 Per dia de la setmana (promig)

N. únics / Visites (x 100)



Pàgines (x 100)



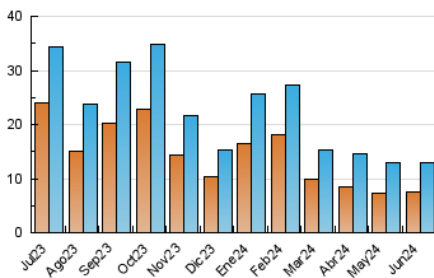
##### 4.2 Per franja horària (promig)

Visites\_\_ (x 1000)

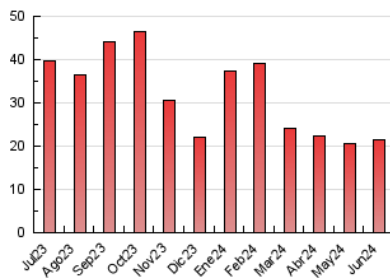
Pàgines (x 1000)

##### 4.3 Per mesos

N. únics / Visites (x 1000)



Pàgines (x 1000)



## INFORMACIÓN Y CONTROL DE PUBLICACIONES, S.A.

Velázquez, 46, 1º Drcha - Tel. 91 435 00 32 Fax 91 435 96 05 - 28001 - MADRID  
Av. Diagonal 497, 5a planta - Tel 93 439 24 18 Fax 93 419 25 34 - 08029 - BARCELONA

### Anexe - Tràfic Nacional

Títol: CANAL21EBRE.COM  
URL Primària: https://www.canal21ebre.com  
Editor: Doble Columna, S.L.  
Domicili: Avda. Remolins, 24  
Ciutat: 03500 TORTOSA  
Teléfono: 977 588 032  
Fax:  
E-mail:  
Clasificació: Notícies i Informació  
Sub-Clasificació: Notícies globals i actualitat



#### 1. Xifres totals i promitjos (Nacional)

MES - ANY	NAVEGADORS ÚNICS	VISITES	PÀGINES
Juny - 2024	7.606	12.825	20.984
PROMIG DIARI	369	428	699
PROMIG DILLUNS-DIVENDRES	398	466	788
PROMIG DISSABTE-DIUMENGE	311	350	522
PÀGINES / VISITES	1,64		
DURADA MITJA VISITES	0:02:51		
TEMPS D'INTERACCIÓ MITJA	0:02:29		

#### 2. Seccions (Nacional)

	PÀGINES	%
HOME	2.422	11.54 %
RESTA	18.562	88.46 %

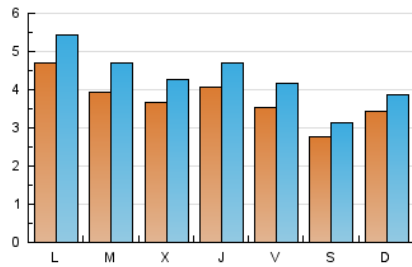
#### 3. Per dia del mes (Nacional)

Dia	N. únics	Visites	Pàgines	Dia	N. únics	Visites	Pàgines	Dia	N. únics	Visites	Pàgines
1	155	169	431	11	482	559	949	21	445	517	913
2	389	428	609	12	407	471	891	22	447	503	654
3	527	602	906	13	380	446	785	23	278	309	428
4	420	491	829	14	324	386	724	24	214	239	350
5	416	468	755	15	218	250	366	25	271	331	702
6	586	669	1.084	16	406	465	694	26	244	303	567
7	336	388	710	17	584	718	1.162	27	280	332	604
8	282	320	452	18	402	502	797	28	315	381	648
9	351	389	586	19	397	466	696	29	284	323	470
10	549	622	991	20	378	437	699	30	299	341	532

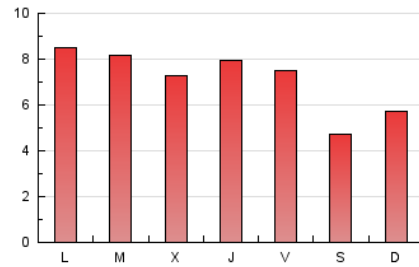
#### 4. Gràfiques (Nacional)

##### 4.1 Per dia de la setmana (promig)

N. únics / Visites (x 100)



Pàgines (x 100)

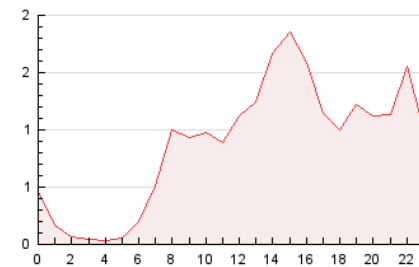


##### 4.2 Per franja horària (promig)

Visites (x 1000)

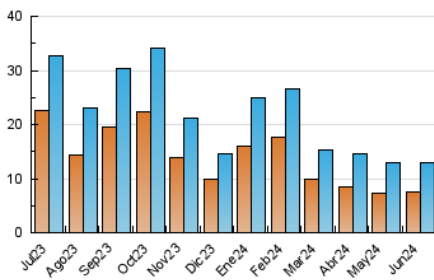


Pàgines (x 1000)

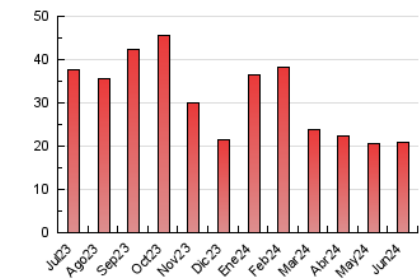


##### 4.3 Per mesos

N. únics / Visites (x 1000)



Pàgines (x 1000)



## 5. Observacions

Este Medio Electrónico de Comunicación ha sido medido por la herramienta Google Analytics de Google (GA4)

## 6. Definicions bàsiques (Para més informació cal veure Normes Tècniques per al Control dels Mitjans Electrònics de Comunicació)

### **Pàgina Vista::**

Conjunt de fitxers enviat a un usuari com a resultat d'una petició del mateix rebuda pel servidor. Quan la pàgina està formada per diversos marcs (\*frames), el conjunt dels mateixos tindrà, a l'efecte de \*còmputo, la consideració d'una pàgina unitària.

### **Visita:**

Una seqüència ininterrompuda de pàgines servides a un usuari vàlid. Si aquest usuari no realitza peticions de pàgines en un període de temps (30 min) la següent petició constituirà l'inici d'una nova visita.

### **Navegador Únic:**

Total de combinacions úniques d'una adreça IP i un identificador adicional. Els mitjans poden utilitzar cookies o l'Identificador d'Alta de registre.

### **Durada Pàgina Vista:**

Temps acumulat en segons de totes les pàgines vistes (en visites de dues o més pàgines vistes), dividit pel nombre total de pàgines vistes.

### **Durada Visita:**

Temps en segons de totes les visites de dues o més pàgines vistes, dividit pel nombre total de dos o més pàgines vistes.

### **Tràfic nacional:**

Audiència/difusió corresponent a Espanya mesurada sobre la base de les dades de les adreces IP registrades pel sistema de mesurament.

## 7. Opinió

De OJDinteractiva, la divisió de INFORMACIÓN Y CONTROL DE PUBLICACIONES S.A.:

Hem examinat la informació facilitada per l'editor del mitjà electrònic per al període que comprèn la present certificació.

El nostre examen s'ha realitzat d'acord amb les normes i procediments establerts en les Normes Tècniques per al Control dels Mitjans Electrònics de Comunicació.

En la nostra opinió, la present acta presenta raonablement la difusió/audiència registrada per aquest mitjà electrònic.

### **ADVERTENCIA:**

La feina de OJDinteractiva, la divisió de INFORMACIÓN Y CONTROL DE PUBLICACIONES S.A (INTROL) es limita a la realització de proves per a la revisió de les dades de recompte subministrats per l'editor amb la finalitat d'expressar una opinió sobre la \*razonabilidad d'aquestes dades d'acord amb les Normes Tècniques per al control dels MEC.

Per tant, INTROL no accepta responsabilitat alguna per les inexactituds o errors que puguin existir en les dades de recompte. Tampoc accepta cap responsabilitat per la falsedat en les dades de recompte rebuts de l'editor, ni per altres dades de mesurament que no estan inclosos en l'anàlisi.

Juliol - 2024

OJDinteractiva