



## INFORMACIÓN Y CONTROL DE PUBLICACIONES, S.A.

Velázquez, 46, 1ª Drcha - Tel. 91 435 00 32 Fax 91 435 96 05 - 28001 - MADRID  
Av. Diagonal 497, 5a planta - Tel 93 439 24 18 Fax 93 419 25 34 - 08029 - BARCELONA

**Títol:** CANAL21EBRE.COM  
**URL Primària:** https://www.canal21ebre.com  
**Editor:** Doble Columna, S.L.  
**Domicili:** Avda. Remolins, 24  
**Ciutat:** 03500 TORTOSA  
**Teléfono:** 977 588 032  
**Fax:**  
**E-mail:**  
**Clasificació:** Notícies i Informació  
**Sub-Clasificació:** Notícies globals i actualitat

### 1. Xifres totals i promitjos (Nacional i Internacional)

MES - ANY	NAVEGADORS ÚNICS	VISITES	PÀGINES
Maig - 2026	8.814	14.628	20.823
<b>PROMIG DIARI</b>	<b>413</b>	<b>469</b>	<b>672</b>
<b>PROMIG DILLUNS-DIVENDRES</b>	475	540	753
<b>PROMIG DISSABTE-DIUMENGE</b>	283	321	502
<b>PÀGINES / VISITES</b>	1,43		
<b>DURADA MITJA VISITES</b>	0:01:57		
<b>TEMPS D'INTERACCIÓ MITJÀ</b>	0:01:39		

### 2. Seccions (Nacional i Internacional)

	PÀGINES	%
<b>HOME</b>	2.367	11.37 %
<b>RESTA</b>	18.456	88.63 %

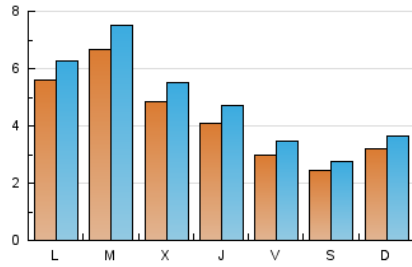
### 3. Per dia del mes (Nacional i Internacional)

Dia	N. únics	Visites	Pàgines	Dia	N. únics	Visites	Pàgines	Dia	N. únics	Visites	Pàgines
1	208	234	299	11	388	451	601	21	498	576	911
2	181	202	269	12	387	475	782	22	393	452	631
3	280	307	413	13	296	358	492	23	202	244	347
4	758	815	967	14	386	432	645	24	264	292	456
5	641	755	1.026	15	297	331	556	25	324	387	566
6	340	398	619	16	451	489	809	26	1.253	1.318	1.669
7	373	450	629	17	418	496	922	27	924	1.027	1.280
8	270	312	423	18	770	858	1.146	28	376	428	601
9	244	288	509	19	390	454	677	29	332	394	549
10	350	409	634	20	379	430	737	30	149	164	211
								31	287	315	447

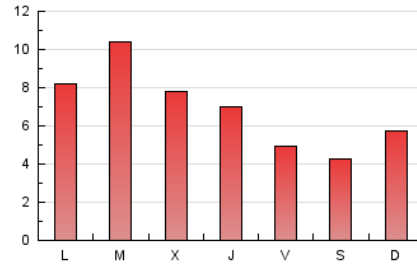
#### 4. Gràfiques (Nacional i Internacional)

##### 4.1 Per dia de la setmana (promig)

N. únics / Visites (x 100)

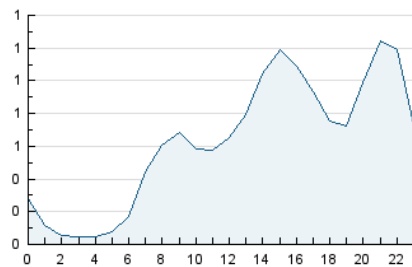


Pàgines (x 100)

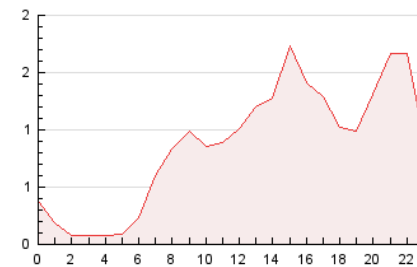


##### 4.2 Per franja horària (promig)

Visites\_ (x 1000)

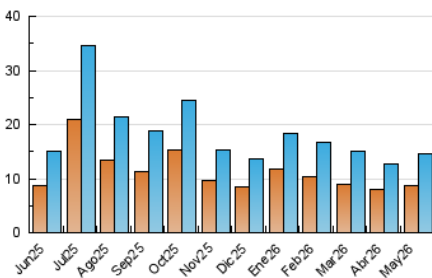


Pàgines (x 1000)

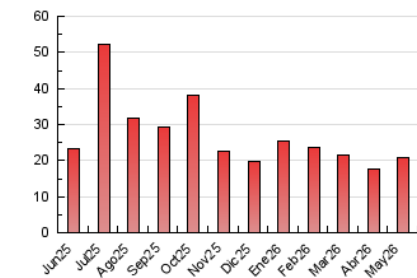


##### 4.3 Per mesos

N. únics / Visites (x 1000)



Pàgines (x 1000)





## INFORMACIÓN Y CONTROL DE PUBLICACIONES, S.A.

Velázquez, 46, 1ª Drcha - Tel. 91 435 00 32 Fax 91 435 96 05 - 28001 - MADRID  
Av. Diagonal 497, 5a planta - Tel 93 439 24 18 Fax 93 419 25 34 - 08029 - BARCELONA

### Anexe - Tràfic Nacional

**Títol:** CANAL21EBRE.COM  
**URL Primària:** https://www.canal21ebre.com  
**Editor:** Doble Columna, S.L.  
**Domicili:** Avda. Remolins, 24  
**Ciutat:** 03500 TORTOSA  
**Teléfono:** 977 588 032  
**Fax:**  
**E-mail:**  
**Clasificació:** Notícies i Informació  
**Sub-Clasificació:** Notícies globals i actualitat

#### 1. Xifres totals i promitjos (Nacional)

MES - ANY	NAVEGADORS ÚNICS	VISITES	PÀGINES
Maig - 2026	8.658	14.370	20.504
<b>PROMIG DIARI</b>	<b>406</b>	<b>461</b>	<b>661</b>
<b>PROMIG DILLUNS-DIVENDRES</b>	<b>468</b>	<b>531</b>	<b>742</b>
<b>PROMIG DISSABTE-DIUMENGE</b>	<b>277</b>	<b>314</b>	<b>492</b>
<b>PÀGINES / VISITES</b>	<b>1,43</b>		
<b>DURADA MITJA VISITES</b>	<b>0:01:57</b>		
<b>TEMPS D'INTERACCIÓ MITJA</b>	<b>0:01:40</b>		

#### 2. Seccions (Nacional)

	PÀGINES	%
<b>HOME</b>	2.315	11.29 %
<b>RESTA</b>	18.189	88.71 %

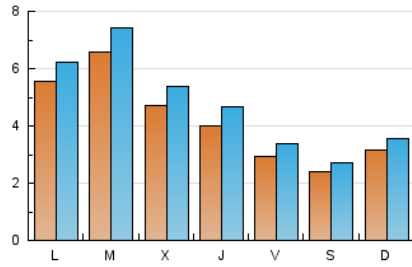
#### 3. Per dia del mes (Nacional)

Dia	N. únics	Visites	Pàgines	Dia	N. únics	Visites	Pàgines	Dia	N. únics	Visites	Pàgines
1	204	229	291	11	383	445	595	21	491	568	901
2	176	196	262	12	381	469	775	22	387	446	625
3	276	303	409	13	290	352	486	23	196	238	341
4	751	807	960	14	380	426	638	24	258	286	446
5	630	743	1.010	15	291	325	549	25	315	378	557
6	334	393	612	16	442	479	792	26	1.244	1.307	1.652
7	368	446	624	17	407	481	898	27	897	993	1.245
8	266	308	416	18	766	854	1.140	28	368	419	585
9	238	282	501	19	385	449	670	29	324	383	538
10	347	406	627	20	372	420	718	30	143	158	200
								31	283	310	441

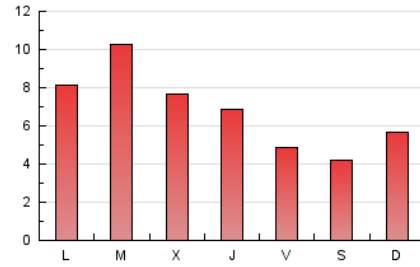
#### 4. Gràfiques (Nacional)

##### 4.1 Per dia de la setmana (promig)

N. únics / Visites (x 100)

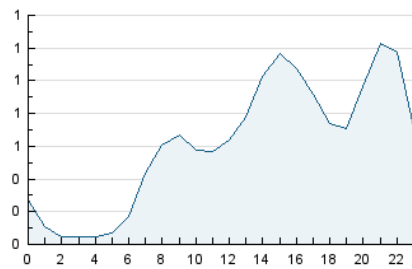


Pàgines (x 100)

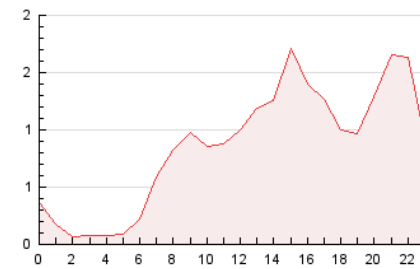


##### 4.2 Per franja horària (promig)

Visites\_ (x 1000)

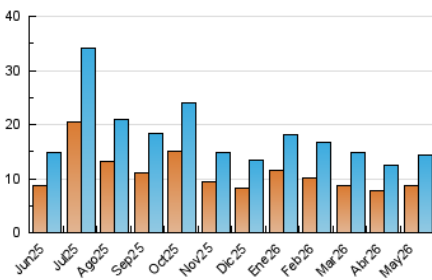


Pàgines (x 1000)

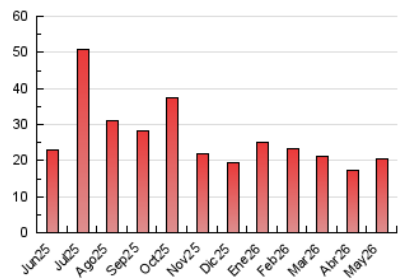


##### 4.3 Per mesos

N. únics / Visites (x 1000)



Pàgines (x 1000)



## 5. Observacions

Este Medio Electrónico de Comunicación ha sido medido por la herramienta Google Analytics de Google (GA4).

## 6. Definicions bàsiques (Para més informació cal veure Normes Tècniques per al Control dels Mitjans Electrònics de Comunicació)

### Pàgina Vista::

Conjunt de fitxers enviat a un usuari com a resultat d'una petició del mateix rebuda pel servidor. Quan la pàgina està formada per diversos marcs (\*frames), el conjunt dels mateixos tindrà, a l'efecte de \*còmputo, la consideració d'una pàgina unitària.

### Visita:

Una seqüència ininterrompuda de pàgines servides a un usuari vàlid. Si aquest usuari no realitza peticions de pàgines en un període de temps (30 min) la següent petició constituirà l'inici d'una nova visita.

### Navegador Únic:

Total de combinacions úniques d'una adreça IP i un identificador adicional. Els mitjans poden utilitzar cookies o l'Identificador d'Alta de registre.

### Durada Pàgina Vista:

Temps acumulat en segons de totes les pàgines vistes (en visites de dues o més pàgines vistes), dividit pel nombre total de pàgines vistes.

### Durada Visita:

Temps en segons de totes les visites de dues o més pàgines vistes, dividit pel nombre total de dos o més pàgines vistes.

### Tràfic nacional:

Audiència/difusió corresponent a Espanya mesurada sobre la base de les dades de les adreces IP registrades pel sistema de mesurament.

## 7. Opinió

De OJDinteractiva, la divisió de INFORMACIÓN Y CONTROL DE PUBLICACIONES S.A.:

Hem examinat la informació facilitada per l'editor del mitjà electrònic per al període que comprèn la present certificació.

El nostre examen s'ha realitzat d'acord amb les normes i procediments establerts en les Normes Tècniques per al Control dels Mitjans Electrònics de Comunicació.

En la nostra opinió, la present acta presenta raonablement la difusió/audiència registrada per aquest mitjà electrònic.

### ADVERTENCIA:

La feina de OJDinteractiva, la divisió de INFORMACIÓN Y CONTROL DE PUBLICACIONES S.A (INTROL) es limita a la realització de proves per a la revisió de les dades de recompte subministrats per l'editor amb la finalitat d'expressar una opinió sobre la \*razonabilidad d'aquestes dades d'acord amb les Normes Tècniques per al control dels MEC.

Per tant, INTROL no accepta responsabilitat alguna per les inexactituds o errors que puguin existir en les dades de recompte. Tampoc accepta cap responsabilitat per la falsedat en les dades de recompte rebuts de l'editor, ni per altres dades de mesurament que no estan inclosos en l'anàlisi.

Juny - 2026

OJDinteractiva