



INFORMACIÓN Y CONTROL DE PUBLICACIONES, S.A.

Velázquez, 46, 1º Drcha - Tel. 91 435 00 32 Fax 91 435 96 05 - 28001 - MADRID
 Entença, 218 Entr. 7 - Tel 93 439 24 18 Fax 93 419 25 34 - 08029 - BARCELONA

Títol: CANAL21EBRE.COM
URL Primària: https://www.canal21ebre.com/
Editor: Doble Columna, S.L.
Domicili: Avda. Remolins, 24
Ciutat: 03500 TORTOSA
Teléfono: 977 588 032
Fax:
E-mail:
Clasificació: Notícies i Informació
Sub-Clasificació: Notícies globals i actualitat

1. Xifres totals i promitjos (Nacional i Internacional)

MES - ANY	NAVEGADORS ÚNICS	VISITES	PÀGINES
Maig - 2020	36.125	62.530	80.690
PROMIG DIARI	1.857	2.017	2.603
PROMIG DILLUNS-DIVENDRES	1.863	2.042	2.703
PROMIG DISSABTE-DIUMENGE	1.843	1.965	2.393
PÀGINES / VISITES	1,29		
DURADA MITJA VISITES	0:00:40		
DURADA MITJA PÀGINES	0:02:19		

2. Seccions (Nacional i Internacional)

	PÀGINES	%
HOME	5.033	6.24 %
RESTA	75.657	93.76 %

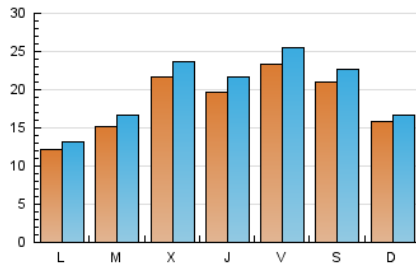
3. Per dia del mes (Nacional i Internacional)

Dia	N. únics	Visites	Pàgines	Dia	N. únics	Visites	Pàgines	Dia	N. únics	Visites	Pàgines
1	1.673	1.795	2.242	11	1.022	1.127	1.701	21	3.410	3.701	4.738
2	1.711	1.817	2.239	12	1.656	1.803	2.416	22	3.627	3.888	4.822
3	1.989	2.093	2.437	13	1.395	1.529	2.104	23	2.518	2.687	3.229
4	1.185	1.293	1.854	14	1.508	1.662	2.354	24	1.937	2.042	2.482
5	933	1.052	1.697	15	2.178	2.432	3.104	25	1.490	1.592	2.137
6	1.722	1.873	2.472	16	2.411	2.651	3.146	26	2.087	2.285	3.022
7	1.527	1.676	2.289	17	1.377	1.461	1.758	27	1.860	2.008	2.697
8	1.649	1.870	2.604	18	1.158	1.268	1.775	28	1.447	1.610	2.333
9	2.053	2.222	2.674	19	1.391	1.538	1.956	29	2.553	2.806	3.600
10	1.531	1.634	2.081	20	3.658	4.072	4.848	30	1.839	1.927	2.436
								31	1.065	1.116	1.443

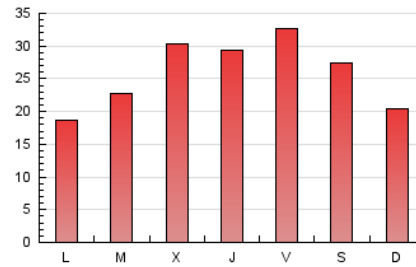
4. Gràfiques (Nacional i Internacional)

4.1 Per dia de la setmana (promig)

N. únics / Visites (x 100)



Pàgines (x 100)

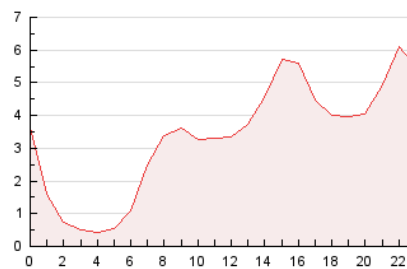


4.2 Per franja horària (promig)

Visites (x 1000)

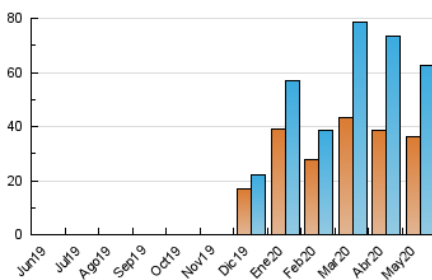


Pàgines (x 1000)

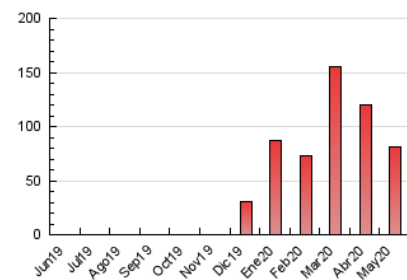


4.3 Per mesos

N. únics / Visites (x 1000)



Pàgines (x 1000)





INFORMACIÓN Y CONTROL DE PUBLICACIONES, S.A.

Velázquez, 46, 1º Drcha - Tel. 91 435 00 32 Fax 91 435 96 05 - 28001 - MADRID
 Entença, 218 Entr. 7 - Tel 93 439 24 18 Fax 93 419 25 34 - 08029 - BARCELONA

Anexe - Tràfic Nacional

Títol: CANAL21EBRE.COM
URL Primària: https://www.canal21ebre.com/
Editor: Doble Columna, S.L.
Domicili: Avda. Remolins, 24
Ciutat: 03500 TORTOSA
Teléfono: 977 588 032
Fax:
E-mail:
Clasificació: Notícies i Informació
Sub-Clasificació: Notícies globals i actualitat

1. Xifres totals i promitjos (Nacional)

MES - ANY	NAVEGADORS ÚNICS	VISITES	PÀGINES
Maig - 2020	31.693	57.970	75.637
PROMIG DIARI	1.713	1.870	2.440
PROMIG DILLUNS-DIVENDRES	1.722	1.898	2.543
PROMIG DISSABTE-DIUMENGE	1.692	1.811	2.223
PÀGINES / VISITES	1,30		
DURADA MITJA VISITES	0:00:43		
DURADA MITJA PÀGINES	0:02:20		

2. Seccions (Nacional)

	PÀGINES	%
HOME	4.730	6.25 %
RESTA	70.907	93.75 %

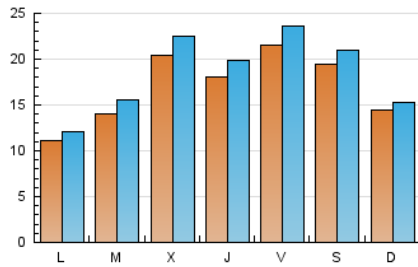
3. Per dia del mes (Nacional)

Dia	N. únics	Visites	Pàgines	Dia	N. únics	Visites	Pàgines	Dia	N. únics	Visites	Pàgines
1	1.536	1.654	2.031	11	920	1.023	1.575	21	3.175	3.456	4.462
2	1.618	1.722	2.114	12	1.534	1.678	2.275	22	3.364	3.621	4.540
3	1.884	1.987	2.328	13	1.256	1.388	1.956	23	2.310	2.473	2.975
4	1.121	1.226	1.770	14	1.356	1.510	2.189	24	1.741	1.843	2.275
5	840	954	1.579	15	2.013	2.259	2.917	25	1.362	1.463	1.992
6	1.609	1.757	2.345	16	2.239	2.475	2.962	26	1.952	2.147	2.877
7	1.386	1.533	2.141	17	1.265	1.347	1.627	27	1.739	1.882	2.560
8	1.480	1.699	2.414	18	1.039	1.147	1.642	28	1.305	1.467	2.165
9	1.865	2.031	2.475	19	1.293	1.440	1.857	29	2.357	2.607	3.399
10	1.362	1.461	1.892	20	3.535	3.947	4.721	30	1.677	1.765	2.264
								31	957	1.008	1.318

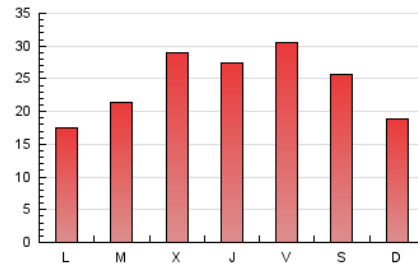
4. Gràfiques (Nacional)

4.1 Per dia de la setmana (promig)

N. únics / Visites (x 100)

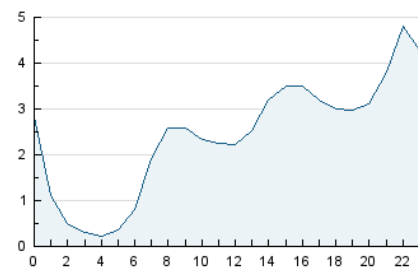


Pàgines (x 100)

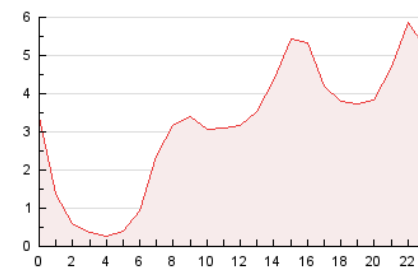


4.2 Per franja horària (promig)

Visites (x 1000)

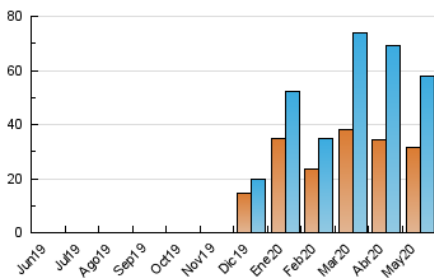


Pàgines (x 1000)

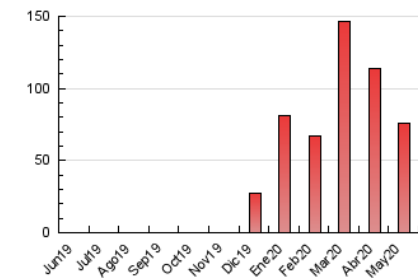


4.3 Per mesos

N. únics / Visites (x 1000)



Pàgines (x 1000)



5. Observacions

Este Medio Electrónico de Comunicación ha sido medido por la herramienta Google Analytics de Google

6. Definicions bàsiques (Para més informació cal veure Normes Tècniques per al Control dels Mitjans Electrònics de Comunicació)

Pàgina Vista::

Conjunt de fitxers enviat a un usuari com a resultat d'una petició del mateix rebuda pel servidor. Quan la pàgina està formada per diversos marcs (*frames), el conjunt dels mateixos tindrà, a l'efecte de *còmputo, la consideració d'una pàgina unitària.

Visita:

Una seqüència ininterrompuda de pàgines servides a un usuari vàlid. Si aquest usuari no realitza peticions de pàgines en un període de temps (30 min) la següent petició constituirà l'inici d'una nova visita.

Navegador Únic:

Total de combinacions úniques d'una adreça IP i un identificador adicional. Els mitjans poden utilitzar cookies o l'Identificador d'Alta de registre.

Durada Pàgina Vista:

Temps acumulat en segons de totes les pàgines vistes (en visites de dues o més pàgines vistes), dividit pel nombre total de pàgines vistes.

Durada Visita:

Temps en segons de totes les visites de dues o més pàgines vistes, dividit pel nombre total de dos o més pàgines vistes.

Tràfic nacional:

Audiència/difusió corresponent a Espanya mesurada sobre la base de les dades de les adreces IP registrades pel sistema de mesurament.

7. Opinió

De OJDinteractiva, la divisió de INFORMACIÓN Y CONTROL DE PUBLICACIONES S.A.:

Hem examinat la informació facilitada per l'editor del mitjà electrònic per al període que comprèn la present certificació.

El nostre examen s'ha realitzat d'acord amb les normes i procediments establerts en les Normes Tècniques per al Control dels Mitjans Electrònics de Comunicació.

En la nostra opinió, la present acta presenta raonablement la difusió/audiència registrada per aquest mitjà electrònic.

ADVERTENCIA:

La feina de OJDinteractiva, la divisió de INFORMACIÓN Y CONTROL DE PUBLICACIONES S.A (INTROL) es limita a la realització de proves per a la revisió de les dades de recompte subministrats per l'editor amb la finalitat d'expressar una opinió sobre la *razonabilidad d'aquestes dades d'acord amb les Normes Tècniques per al control dels MEC.

Per tant, INTROL no accepta responsabilitat alguna per les inexactituds o errors que puguin existir en les dades de recompte. Tampoc accepta cap responsabilitat per la falsedat en les dades de recompte rebuts de l'editor, ni per altres dades de mesurament que no estan inclosos en l'anàlisi.

Juny - 2020

OJDinteractiva