



INFORMACIÓN Y CONTROL DE PUBLICACIONES, S.A.

Velázquez, 46, 1ª Drcha - Tel. 91 435 00 32 Fax 91 435 96 05 - 28001 - MADRID
Av. Diagonal 497, 5a planta - Tel 93 439 24 18 Fax 93 419 25 34 - 08029 - BARCELONA

Títol: CANAL21EBRE.COM
URL Primària: https://www.canal21ebre.com
Editor: Doble Columna, S.L.
Domicili: Avda. Remolins, 24
Ciutat: 03500 TORTOSA
Teléfono: 977 588 032
Fax:
E-mail:
Clasificació: Notícies i Informació
Sub-Clasificació: Notícies globals i actualitat

1. Xifres totals i promitjos (Nacional i Internacional)

MES - ANY	NAVEGADORS ÚNICS	VISITES	PÀGINES
Febrer - 2024	18.168	27.253	39.165
PROMIG DIARI	842	940	1.351
PROMIG DILLUNS-DIVENDRES	914	1.027	1.504
PROMIG DISSABTE-DIUMENGE	655	710	948
PÀGINES / VISITES	1,44		
DURADA MITJA VISITES	0:01:53		
TEMPS D'INTERACCIÓ MITJÀ	0:00:36		

2. Seccions (Nacional i Internacional)

	PÀGINES	%
HOME	3.997	10.21 %
RESTA	35.168	89.79 %

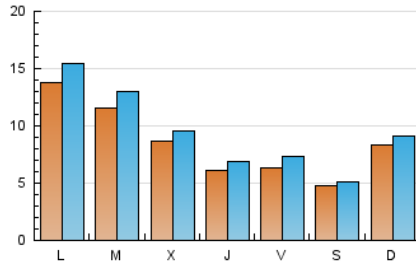
3. Per dia del mes (Nacional i Internacional)

Dia	N. únics	Visites	Pàgines	Dia	N. únics	Visites	Pàgines	Dia	N. únics	Visites	Pàgines
1	460	538	971	11	482	518	779	21	588	680	1.226
2	620	709	1.108	12	864	982	1.406	22	508	571	873
3	523	551	676	13	1.149	1.298	1.795	23	804	924	1.342
4	1.094	1.154	1.466	14	1.103	1.200	1.791	24	801	852	1.097
5	2.203	2.413	3.005	15	633	716	1.114	25	1.148	1.282	1.704
6	1.316	1.445	2.058	16	597	691	1.037	26	975	1.121	1.678
7	791	851	1.260	17	314	347	518	27	1.399	1.576	2.284
8	735	825	1.183	18	624	699	1.001	28	987	1.111	1.735
9	528	595	917	19	1.466	1.638	2.231	29	699	815	1.273
10	255	276	346	20	766	875	1.291				

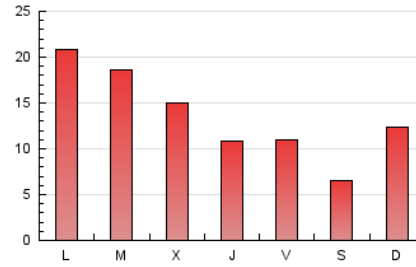
4. Gràfiques (Nacional i Internacional)

4.1 Per dia de la setmana (promig)

N. únics / Visites (x 100)

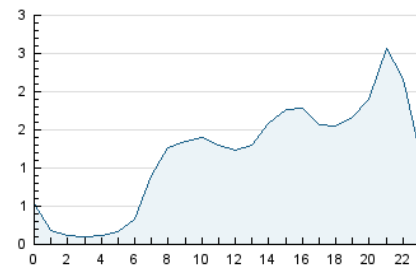


Pàgines (x 100)

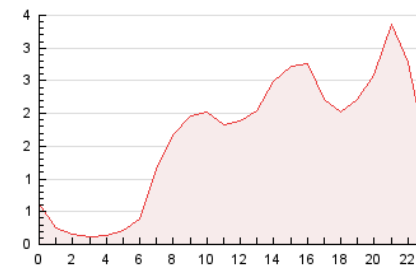


4.2 Per franja horària (promig)

Visites_ (x 1000)

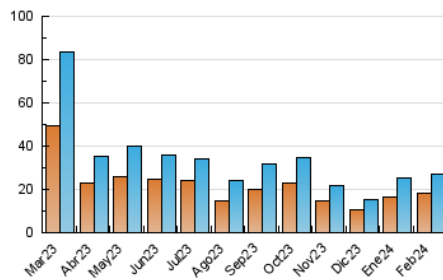


Pàgines (x 1000)

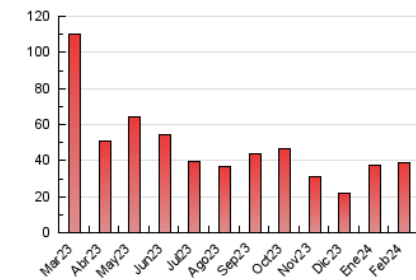


4.3 Per mesos

N. únics / Visites (x 1000)



Pàgines (x 1000)





INFORMACIÓN Y CONTROL DE PUBLICACIONES, S.A.

Velázquez, 46, 1ª Drcha - Tel. 91 435 00 32 Fax 91 435 96 05 - 28001 - MADRID
Av. Diagonal 497, 5a planta - Tel 93 439 24 18 Fax 93 419 25 34 - 08029 - BARCELONA

Anexe - Tràfic Nacional

Títol: CANAL21EBRE.COM
URL Primària: https://www.canal21ebre.com
Editor: Doble Columna, S.L.
Domicili: Avda. Remolins, 24
Ciutat: 03500 TORTOSA
Teléfono: 977 588 032
Fax:
E-mail:
Clasificació: Notícies i Informació
Sub-Clasificació: Notícies globals i actualitat

1. Xifres totals i promitjos (Nacional)

MES - ANY	NAVEGADORS ÚNICS	VISITES	PÀGINES
Febrer - 2024	17.651	26.601	38.279
PROMIG DIARI	821	917	1.320
PROMIG DILLUNS-DIVENDRES	891	1.003	1.470
PROMIG DISSABTE-DIUMENGE	638	692	926
PÀGINES / VISITES	1,44		
DURADA MITJA VISITES	0:01:54		
TEMPS D'INTERACCIÓ MITJA	0:00:36		

2. Seccions (Nacional)

	PÀGINES	%
HOME	3.811	9.96 %
RESTA	34.468	90.04 %

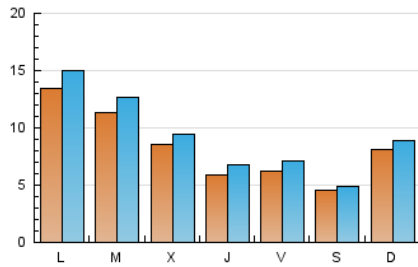
3. Per dia del mes (Nacional)

Dia	N. únics	Visites	Pàgines	Dia	N. únics	Visites	Pàgines	Dia	N. únics	Visites	Pàgines
1	441	516	946	11	466	502	756	21	578	669	1.208
2	601	689	1.081	12	849	968	1.390	22	494	557	858
3	512	540	666	13	1.122	1.270	1.752	23	789	907	1.313
4	1.070	1.129	1.434	14	1.082	1.175	1.757	24	791	841	1.082
5	2.159	2.366	2.936	15	616	694	1.079	25	1.115	1.248	1.665
6	1.288	1.417	2.027	16	575	667	1.014	26	911	1.053	1.598
7	772	831	1.208	17	300	333	495	27	1.358	1.534	2.221
8	719	806	1.160	18	604	678	984	28	971	1.095	1.714
9	504	569	885	19	1.450	1.621	2.203	29	686	800	1.256
10	242	263	325	20	754	863	1.266				

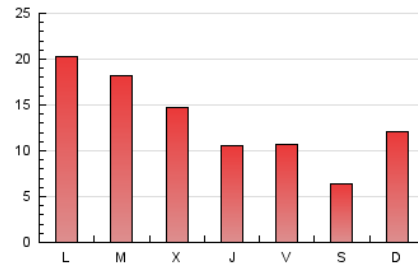
4. Gràfiques (Nacional)

4.1 Per dia de la setmana (promig)

N. únics / Visites (x 100)

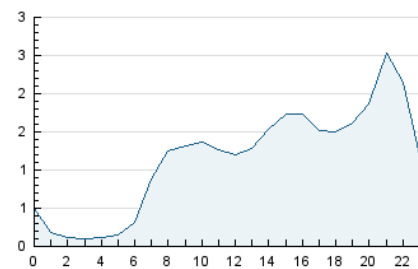


Pàgines (x 100)

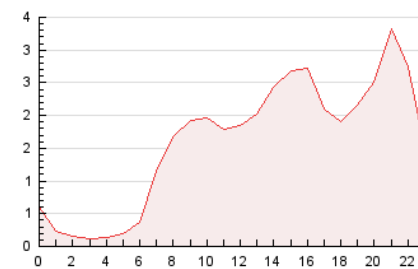


4.2 Per franja horària (promig)

Visites_ (x 1000)

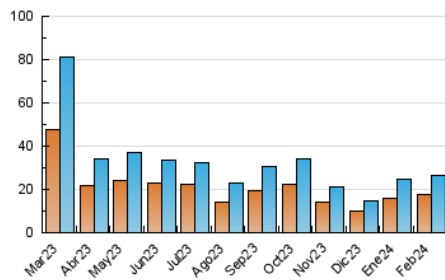


Pàgines (x 1000)

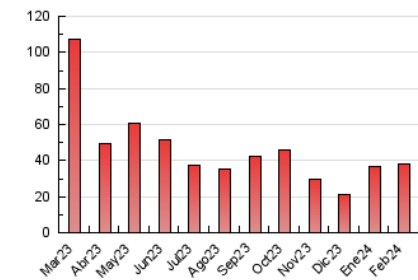


4.3 Per mesos

N. únics / Visites (x 1000)



Pàgines (x 1000)



5. Observacions

Este Medio Electrónico de Comunicación ha sido medido por la herramienta Google Analytics de Google (GA4)

6. Definicions bàsiques (Para més informació cal veure Normes Tècniques per al Control dels Mitjans Electrònics de Comunicació)

Pàgina Vista::

Conjunt de fitxers enviat a un usuari com a resultat d'una petició del mateix rebuda pel servidor. Quan la pàgina està formada per diversos marcs (*frames), el conjunt dels mateixos tindrà, a l'efecte de *còmputo, la consideració d'una pàgina unitària.

Visita:

Una seqüència ininterrompuda de pàgines servides a un usuari vàlid. Si aquest usuari no realitza peticions de pàgines en un període de temps (30 min) la següent petició constituirà l'inici d'una nova visita.

Navegador Únic:

Total de combinacions úniques d'una adreça IP i un identificador adicional. Els mitjans poden utilitzar cookies o l'Identificador d'Alta de registre.

Durada Pàgina Vista:

Temps acumulat en segons de totes les pàgines vistes (en visites de dues o més pàgines vistes), dividit pel nombre total de pàgines vistes.

Durada Visita:

Temps en segons de totes les visites de dues o més pàgines vistes, dividit pel nombre total de dos o més pàgines vistes.

Tràfic nacional:

Audiència/difusió corresponent a Espanya mesurada sobre la base de les dades de les adreces IP registrades pel sistema de mesurament.

7. Opinió

De OJDinteractiva, la divisió de INFORMACIÓN Y CONTROL DE PUBLICACIONES S.A.:

Hem examinat la informació facilitada per l'editor del mitjà electrònic per al període que comprèn la present certificació.

El nostre examen s'ha realitzat d'acord amb les normes i procediments establerts en les Normes Tècniques per al Control dels Mitjans Electrònics de Comunicació.

En la nostra opinió, la present acta presenta raonablement la difusió/audiència registrada per aquest mitjà electrònic.

ADVERTENCIA:

La feina de OJDinteractiva, la divisió de INFORMACIÓN Y CONTROL DE PUBLICACIONES S.A (INTROL) es limita a la realització de proves per a la revisió de les dades de recompte subministrats per l'editor amb la finalitat d'expressar una opinió sobre la *razonabilidad d'aquestes dades d'acord amb les Normes Tècniques per al control dels MEC.

Per tant, INTROL no accepta responsabilitat alguna per les inexactituds o errors que puguin existir en les dades de recompte. Tampoc accepta cap responsabilitat per la falsedat en les dades de recompte rebuts de l'editor, ni per altres dades de mesurament que no estan inclosos en l'anàlisi.

Març - 2024

OJDinteractiva