



INFORMACIÓN Y CONTROL DE PUBLICACIONES, S.A.

Velázquez, 46, 1ª Drcha - Tel. 91 435 00 32 Fax 91 435 96 05 - 28001 - MADRID
Av. Diagonal 497, 5a planta - Tel 93 439 24 18 Fax 93 419 25 34 - 08029 - BARCELONA

Títol: MARFANTA.COM
URL Primària: https://www.marfanta.com/
Editor: Televisió Teveon Ebre, S.L.
Domicili: Av. Remolins, 24
Ciutat: 43500 TORTOSA
Teléfono: 977588032
Fax:
E-mail:
Clasificació: Notícies i Informació
Sub-Clasificació: Notícies globals i actualitat

MARFANTA

1. Xifres totals i promitjos (Nacional i Internacional)

MES - ANY	NAVEGADORS ÚNICS	VISITES	PÀGINES
Septembre - 2024	20.597	44.019	63.065
PROMIG DIARI	1.271	1.467	2.102
PROMIG DILLUNS-DIVENDRES	1.335	1.545	2.234
PROMIG DISSABTE-DIUMENGE	1.121	1.286	1.794
PÀGINES / VISITES	1,43		
DURADA MITJA VISITES	0:02:48		
TEMPS D'INTERACCIÓ MITJÀ	0:03:35		

2. Seccions (Nacional i Internacional)

	PÀGINES	%
HOME	10.637	16.87 %
RESTA	52.428	83.13 %

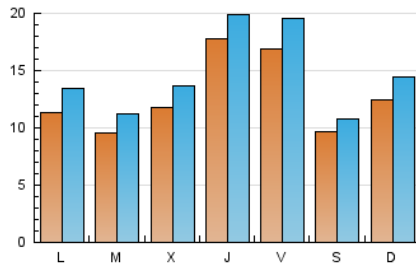
3. Per dia del mes (Nacional i Internacional)

Dia	N. únics	Visites	Pàgines	Dia	N. únics	Visites	Pàgines	Dia	N. únics	Visites	Pàgines
1	1.110	1.250	1.771	11	689	800	1.174	21	1.411	1.574	2.062
2	576	683	943	12	4.319	4.739	6.467	22	1.129	1.294	1.786
3	557	680	1.135	13	2.927	3.376	4.543	23	1.175	1.415	2.258
4	1.063	1.265	1.899	14	1.288	1.420	1.948	24	1.488	1.725	2.582
5	750	880	1.334	15	1.076	1.251	1.792	25	1.557	1.780	2.409
6	728	866	1.274	16	923	1.102	1.706	26	1.000	1.169	1.686
7	529	589	802	17	972	1.109	1.627	27	1.978	2.276	3.185
8	2.181	2.585	3.768	18	1.403	1.615	2.341	28	645	740	1.053
9	1.483	1.734	2.582	19	1.021	1.182	1.664	29	724	871	1.164
10	801	954	1.440	20	1.126	1.306	1.855	30	1.507	1.789	2.815

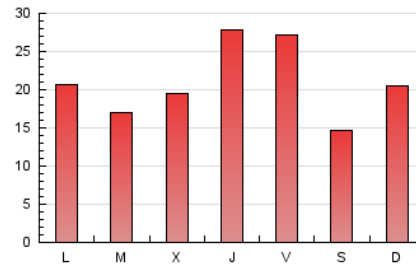
4. Gràfiques (Nacional i Internacional)

4.1 Per dia de la setmana (promig)

N. únics / Visites (x 100)

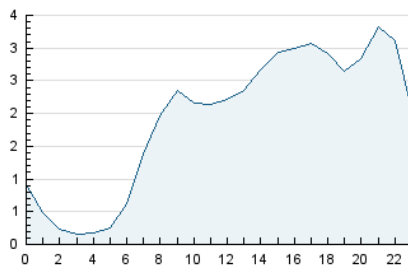


Pàgines (x 100)

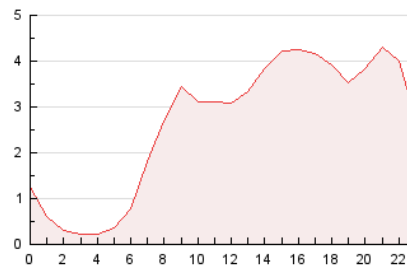


4.2 Per franja horària (promig)

Visites_ (x 1000)

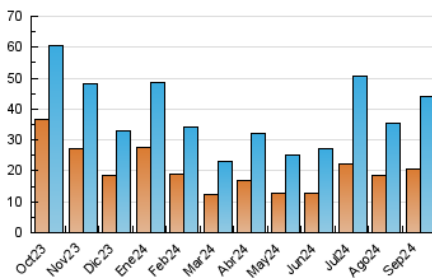


Pàgines (x 1000)

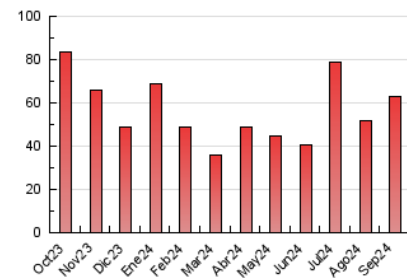


4.3 Per mesos

N. únics / Visites (x 1000)



Pàgines (x 1000)





INFORMACIÓN Y CONTROL DE PUBLICACIONES, S.A.

Velázquez, 46, 1ª Drcha - Tel. 91 435 00 32 Fax 91 435 96 05 - 28001 - MADRID
Av. Diagonal 497, 5a planta - Tel 93 439 24 18 Fax 93 419 25 34 - 08029 - BARCELONA

Anexe - Tràfic Nacional

Títol: MARFANTA.COM
URL Primària: https://www.marfanta.com/
Editor: Televisió Teveon Ebre, S.L.
Domicili: Av. Remolins, 24
Ciutat: 43500 TORTOSA
Teléfono: 977588032
Fax:
E-mail:
Clasificació: Notícies i Informació
Sub-Clasificació: Notícies globals i actualitat

MARFANTA

1. Xifres totals i promitjos (Nacional)

MES - ANY	NAVEGADORS ÚNICS	VISITES	PÀGINES
Septembre - 2024	20.400	43.569	62.474
PROMIG DIARI	1.258	1.452	2.082
PROMIG DILLUNS-DIVENDRES	1.321	1.528	2.212
PROMIG DISSABTE-DIUMENGE	1.111	1.275	1.780
PÀGINES / VISITES	1,43		
DURADA MITJA VISITES	0:02:48		
TEMPS D'INTERACCIÓ MITJA	0:03:36		

2. Seccions (Nacional)

	PÀGINES	%
HOME	10.540	16.87 %
RESTA	51.934	83.13 %

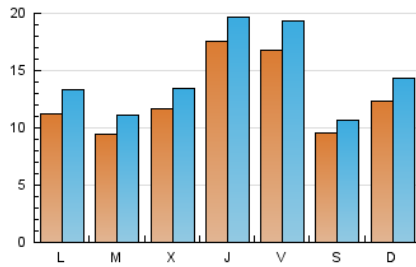
3. Per dia del mes (Nacional)

Dia	N. únics	Visites	Pàgines	Dia	N. únics	Visites	Pàgines	Dia	N. únics	Visites	Pàgines
1	1.105	1.244	1.762	11	675	785	1.156	21	1.398	1.560	2.042
2	564	670	929	12	4.269	4.685	6.396	22	1.115	1.278	1.770
3	552	675	1.123	13	2.889	3.341	4.487	23	1.165	1.401	2.241
4	1.049	1.249	1.877	14	1.276	1.407	1.932	24	1.474	1.709	2.564
5	736	862	1.308	15	1.071	1.246	1.786	25	1.538	1.762	2.387
6	722	858	1.265	16	913	1.089	1.690	26	991	1.158	1.674
7	520	580	792	17	961	1.098	1.611	27	1.962	2.251	3.157
8	2.158	2.561	3.739	18	1.390	1.599	2.323	28	638	733	1.045
9	1.465	1.716	2.558	19	1.011	1.171	1.648	29	717	863	1.154
10	792	943	1.422	20	1.117	1.295	1.834	30	1.499	1.780	2.802

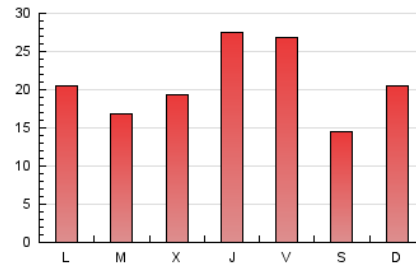
4. Gràfiques (Nacional)

4.1 Per dia de la setmana (promig)

N. únics / Visites (x 100)

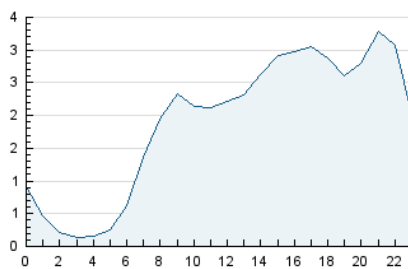


Pàgines (x 100)

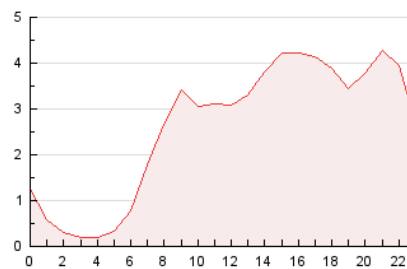


4.2 Per franja horària (promig)

Visites_ (x 1000)

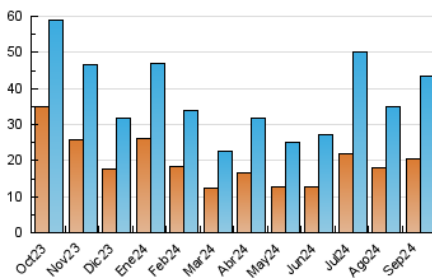


Pàgines (x 1000)

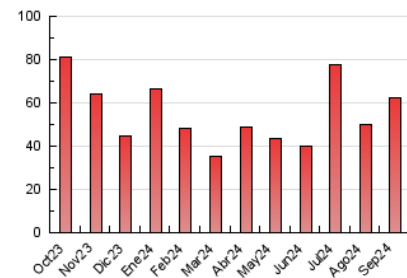


4.3 Per mesos

N. únics / Visites (x 1000)



Pàgines (x 1000)



5. Observacions

Este Medio Electrónico de Comunicación ha sido medido por la herramienta Google Analytics de Google (GA4).

6. Definicions bàsiques (Para més informació cal veure Normes Tècniques per al Control dels Mitjans Electrònics de Comunicació)

Pàgina Vista::

Conjunt de fitxers enviat a un usuari com a resultat d'una petició del mateix rebuda pel servidor. Quan la pàgina està formada per diversos marcs (*frames), el conjunt dels mateixos tindrà, a l'efecte de *còmputo, la consideració d'una pàgina unitària.

Visita:

Una seqüència ininterrompuda de pàgines servides a un usuari vàlid. Si aquest usuari no realitza peticions de pàgines en un període de temps (30 min) la següent petició constituirà l'inici d'una nova visita.

Navegador Únic:

Total de combinacions úniques d'una adreça IP i un identificador adicional. Els mitjans poden utilitzar cookies o l'Identificador d'Alta de registre.

Durada Pàgina Vista:

Temps acumulat en segons de totes les pàgines vistes (en visites de dues o més pàgines vistes), dividit pel nombre total de pàgines vistes.

Durada Visita:

Temps en segons de totes les visites de dues o més pàgines vistes, dividit pel nombre total de dos o més pàgines vistes.

Tràfic nacional:

Audiència/difusió corresponent a Espanya mesurada sobre la base de les dades de les adreces IP registrades pel sistema de mesurament.

7. Opinió

De OJDinteractiva, la divisió de INFORMACIÓN Y CONTROL DE PUBLICACIONES S.A.:

Hem examinat la informació facilitada per l'editor del mitjà electrònic per al període que comprèn la present certificació.

El nostre examen s'ha realitzat d'acord amb les normes i procediments establerts en les Normes Tècniques per al Control dels Mitjans Electrònics de Comunicació.

En la nostra opinió, la present acta presenta raonablement la difusió/audiència registrada per aquest mitjà electrònic.

ADVERTENCIA:

La feina de OJDinteractiva, la divisió de INFORMACIÓN Y CONTROL DE PUBLICACIONES S.A (INTROL) es limita a la realització de proves per a la revisió de les dades de recompte subministrats per l'editor amb la finalitat d'expressar una opinió sobre la *razonabilidad d'aquestes dades d'acord amb les Normes Tècniques per al control dels MEC.

Per tant, INTROL no accepta responsabilitat alguna per les inexactituds o errors que puguin existir en les dades de recompte. Tampoc accepta cap responsabilitat per la falsedat en les dades de recompte rebuts de l'editor, ni per altres dades de mesurament que no estan inclosos en l'anàlisi.

Octubre - 2024

OJDinteractiva