

## INFORMACIÓN Y CONTROL DE PUBLICACIONES, S.A.

Velázquez, 46, 1º Drcha - Tel. 91 435 00 32 Fax 91 435 96 05 - 28001 - MADRID  
 Entença, 218 Entr. 7 - Tel 93 439 24 18 Fax 93 419 25 34 - 08029 - BARCELONA

Títol: MARFANTA.COM  
 URL Primària: https://www.marfanta.com/  
 Editor: Televisió Teveon Ebre, S.L.  
 Domicili: Av. Remolins, 24  
 Ciutat: 43500 TORTOSA  
 Teléfon: 977588032  
 Fax:  
 E-mail:  
 Classificació: Notícies i Informació  
 Sub-Classificació: Notícies globals i actualitat

### 1. Xifres totals i promitjos (Nacional i Internacional)

MES - ANY	NAVEGADORS ÚNICS	VISITES	PÀGINES
Septembre - 2020	30.246	61.301	91.722
PROMIG DIARI	1.770	2.043	3.057
PROMIG DILLUNS-DIVENDRES	1.940	2.245	3.363
PROMIG DISSABTE-DIUMENGE	1.303	1.488	2.216
PÀGINES / VISITES	1,50		
DURADA MITJA VISITES	0:00:58		
DURADA MITJA PÀGINES	0:01:58		

### 2. Seccions (Nacional i Internacional)

	PÀGINES	%
HOME	19.781	21.57 %
RESTA	71.941	78.43 %

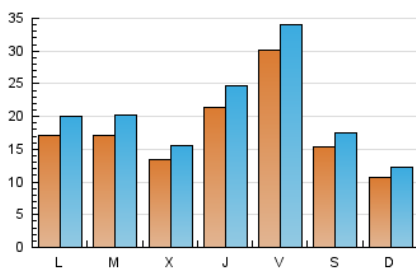
### 3. Per dia del mes (Nacional i Internacional)

Dia	N. únics	Visites	Pàgines	Dia	N. únics	Visites	Pàgines	Dia	N. únics	Visites	Pàgines
1	757	922	1.532	11	1.201	1.321	1.781	21	1.784	2.063	3.098
2	830	999	1.717	12	671	766	1.058	22	1.284	1.485	2.272
3	2.149	2.431	3.686	13	721	823	1.267	23	1.582	1.836	2.661
4	2.379	2.597	3.529	14	1.335	1.523	2.317	24	4.210	4.862	7.317
5	1.233	1.376	1.934	15	1.106	1.289	1.986	25	5.296	6.052	8.907
6	636	742	1.053	16	939	1.096	1.622	26	3.325	3.816	5.667
7	559	710	1.061	17	839	1.011	1.676	27	1.825	2.105	3.412
8	1.384	1.650	2.655	18	3.193	3.607	4.756	28	3.152	3.736	5.559
9	1.147	1.313	2.231	19	941	1.067	1.599	29	3.996	4.784	7.231
10	1.386	1.575	2.415	20	1.070	1.207	1.740	30	2.161	2.537	3.983

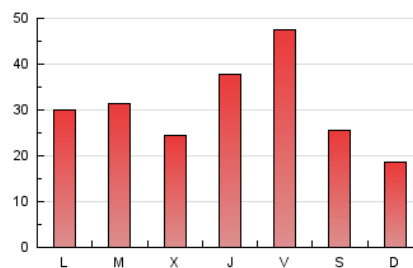
### 4. Gràfiques (Nacional i Internacional)

#### 4.1 Per dia de la setmana (promig)

N. únics / Visites (x 100)



Pàgines (x 100)



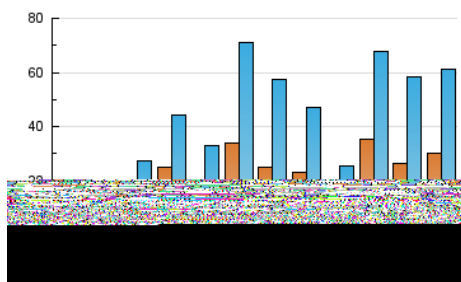
#### 4.2 Per franja horària (promig)

Visites (x 1000)

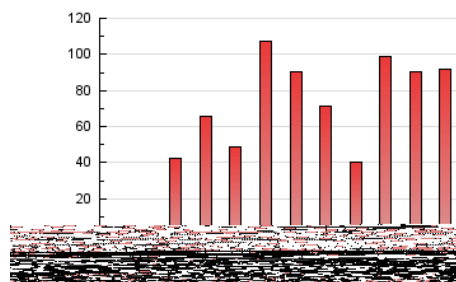
Pàgines (x 1000)

#### 4.3 Per mesos

N. únics / Visites (x 1000)



Pàgines (x 1000)



## INFORMACIÓN Y CONTROL DE PUBLICACIONES, S.A.

Velázquez, 46, 1º Drcha - Tel. 91 435 00 32 Fax 91 435 96 05 - 28001 - MADRID  
 Entença, 218 Entr. 7 - Tel 93 439 24 18 Fax 93 419 25 34 - 08029 - BARCELONA

### Anexe - Tràfic Nacional

Títol: MARFANTA.COM  
 URL Primària: https://www.marfanta.com/  
 Editor: Televisió Teveon Ebre, S.L.  
 Domicili: Av. Remolins, 24  
 Ciutat: 43500 TORTOSA  
 Teléfon: 977588032  
 Fax:  
 E-mail:  
 Classificació: Notícies i Informació  
 Sub-Classificació: Notícies globals i actualitat

#### 1. Xifres totals i promitjos (Nacional)

MES - ANY	NAVEGADORS ÚNICS	VISITES	PÀGINES
Septembre - 2020	26.368	57.109	86.944
PROMIG DIARI	1.634	1.904	2.898
PROMIG DILLUNS-DIVENDRES	1.804	2.106	3.201
PROMIG DISSABTE-DIUMENGE	1.165	1.348	2.064
PAGINES / VISITES	1,52		
DURADA MITJA VISITES	0:01:02		
DURADA MITJA PAGINES	0:01:58		

#### 2. Seccions (Nacional)

	PÀGINES	%
HOME	19.321	22.22 %
RESTA	67.623	77.78 %

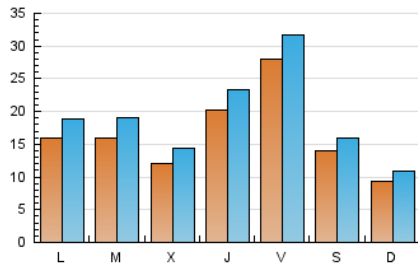
#### 3. Per dia del mes (Nacional)

Dia	N. únics	Visites	Pàgines	Dia	N. únics	Visites	Pàgines	Dia	N. únics	Visites	Pàgines
1	717	879	1.481	11	801	917	1.360	21	1.645	1.919	2.935
2	777	943	1.656	12	467	561	845	22	1.133	1.331	2.113
3	2.085	2.363	3.491	13	544	642	1.069	23	1.436	1.686	2.500
4	2.294	2.509	3.413	14	1.183	1.367	2.150	24	4.022	4.669	7.108
5	1.154	1.296	1.845	15	958	1.136	1.823	25	5.091	5.837	8.659
6	600	704	1.007	16	782	932	1.448	26	3.153	3.639	5.471
7	545	694	1.040	17	666	835	1.478	27	1.699	1.977	3.269
8	1.327	1.590	2.566	18	3.035	3.446	4.571	28	3.007	3.584	5.392
9	1.085	1.248	2.151	19	797	920	1.440	29	3.809	4.592	7.009
10	1.298	1.484	2.308	20	907	1.042	1.567	30	1.996	2.367	3.779

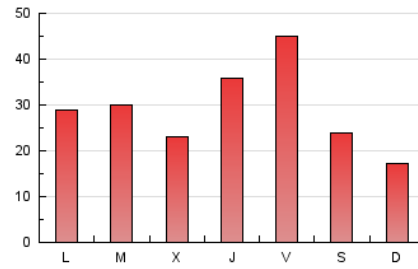
4. Gràfiques (Nacional)

4.1 Per dia de la setmana (promig)

N. únics / Visites (x 100)

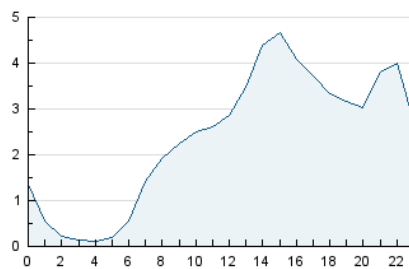


Pàgines (x 100)

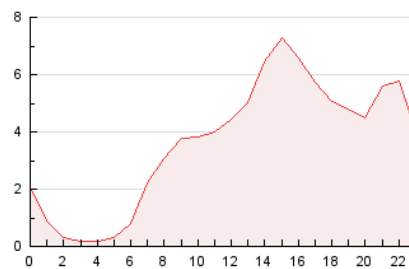


4.2 Per franja horària (promig)

Visites (x 1000)

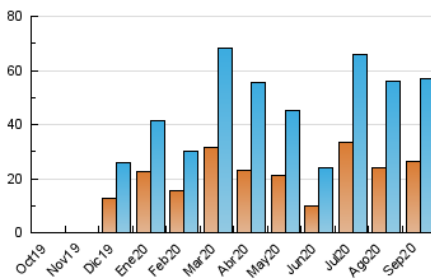


Pàgines (x 1000)

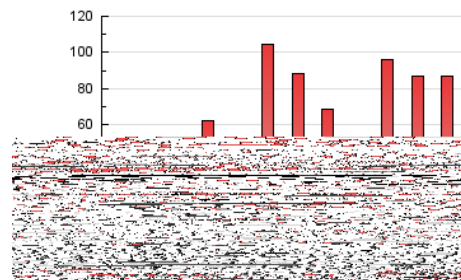


4.3 Per mesos

N. únics / Visites (x 1000)



Pàgines (x 1000)



## 5. Observacions

Este Medio Electrónico de Comunicación ha sido medido por la herramienta Google Analytics de Google

## 6. Definicions bàsiques (Para més informació cal veure Normes Tècniques per al Control dels Mitjans Electrònics de Comunicació)

### **Pàgina Vista::**

Conjunt de fitxers enviat a un usuari com a resultat d'una petició del mateix rebuda pel servidor. Quan la pàgina està formada per diversos marcs (\*frames), el conjunt dels mateixos tindrà, a l'efecte de \*còmputo, la consideració d'una pàgina unitària.

### **Visita:**

Una seqüència ininterrompuda de pàgines servides a un usuari vàlid. Si aquest usuari no realitza peticions de pàgines en un període de temps (30 min) la següent petició constituirà l'inici d'una nova visita.

### **Navegador Únic:**

Total de combinacions úniques d'una adreça IP i un identificador adicional. Els mitjans poden utilitzar cookies o l'Identificador d'Alta de registre.

### **Durada Pàgina Vista:**

Temps acumulat en segons de totes les pàgines vistes (en visites de dues o més pàgines vistes), dividit pel nombre total de pàgines vistes.

### **Durada Visita:**

Temps en segons de totes les visites de dues o més pàgines vistes, dividit pel nombre total de dos o més pàgines vistes.

### **Tràfic nacional:**

Audiència/difusió corresponent a Espanya mesurada sobre la base de les dades de les adreces IP registrades pel sistema de mesurament.

## 7. Opinió

De OJDinteractiva, la divisió de INFORMACIÓN Y CONTROL DE PUBLICACIONES S.A.:

Hem examinat la informació facilitada per l'editor del mitjà electrònic per al període que comprèn la present certificació.

El nostre examen s'ha realitzat d'acord amb les normes i procediments establerts en les Normes Tècniques per al Control dels Mitjans Electrònics de Comunicació.

En la nostra opinió, la present acta presenta raonablement la difusió/audiència registrada per aquest mitjà electrònic.

### **ADVERTENCIA:**

La feina de OJDinteractiva, la divisió de INFORMACIÓN Y CONTROL DE PUBLICACIONES S.A (INTROL) es limita a la realització de proves per a la revisió de les dades de recompte subministrats per l'editor amb la finalitat d'expressar una opinió sobre la \*razonabilidad d'aquestes dades d'acord amb les Normes Tècniques per al control dels MEC.

Per tant, INTROL no accepta responsabilitat alguna per les inexactituds o errors que puguin existir en les dades de recompte. Tampoc accepta cap responsabilitat per la falsedat en les dades de recompte rebuts de l'editor, ni per altres dades de mesurament que no estan inclosos en l'anàlisi.

Octubre - 2020

OJDinteractiva