



INFORMACIÓN Y CONTROL DE PUBLICACIONES, S.A.

Velázquez, 46, 1º Drcha - Tel. 91 435 00 32 Fax 91 435 96 05 - 28001 - MADRID
 Entença, 218 Entr. 7 - Tel 93 439 24 18 Fax 93 419 25 34 - 08029 - BARCELONA

Títol: MARFANTA.COM
URL Primària: https://www.marfanta.com/
Editor: Televisió Teveon Ebre, S.L.
Domicili: Av. Remolins, 24
Ciutat: 43500 TORTOSA
Teléfono: 977588032
Fax:
E-mail:
Clasificació: Notícies i Informació
Sub-Clasificació: Notícies globals i actualitat

MARFANTA

1. Xifres totals i promitjos (Nacional i Internacional)

MES - ANY	NAVEGADORS ÚNICS	VISITES	PÀGINES
Agost - 2020	26.224	58.343	90.352
PROMIG DIARI	1.599	1.882	2.915
PROMIG DILLUNS-DIVENDRES	1.730	2.056	3.209
PROMIG DISSABTE-DIUMENGE	1.322	1.516	2.296
PÀGINES / VISITES	1,55		
DURADA MITJA VISITES	0:01:05		
DURADA MITJA PÀGINES	0:01:58		

2. Seccions (Nacional i Internacional)

	PÀGINES	%
HOME	22.299	24.68 %
RESTA	68.053	75.32 %

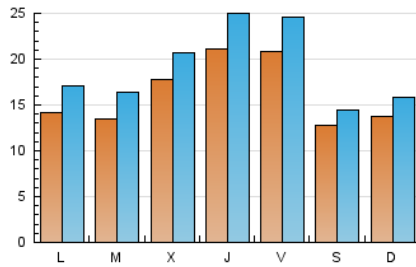
3. Per dia del mes (Nacional i Internacional)

Dia	N. únics	Visites	Pàgines	Dia	N. únics	Visites	Pàgines	Dia	N. únics	Visites	Pàgines
1	1.005	1.084	1.629	11	1.130	1.380	2.294	21	3.439	3.915	5.551
2	1.250	1.451	2.145	12	1.926	2.276	3.576	22	1.605	1.816	2.650
3	1.292	1.568	2.593	13	1.448	1.788	2.718	23	1.531	1.748	2.533
4	1.980	2.388	3.527	14	1.237	1.516	2.555	24	1.456	1.741	2.785
5	1.913	2.186	3.587	15	908	1.085	1.654	25	918	1.140	1.936
6	1.895	2.250	3.441	16	1.414	1.636	2.557	26	952	1.144	1.903
7	1.767	2.087	3.231	17	2.052	2.475	3.933	27	1.897	2.234	3.436
8	775	915	1.489	18	1.347	1.634	2.648	28	1.916	2.300	3.699
9	1.077	1.288	2.024	19	2.312	2.696	4.076	29	2.068	2.328	3.591
10	1.228	1.491	2.438	20	3.203	3.722	5.433	30	1.582	1.812	2.684
								31	1.032	1.249	2.036

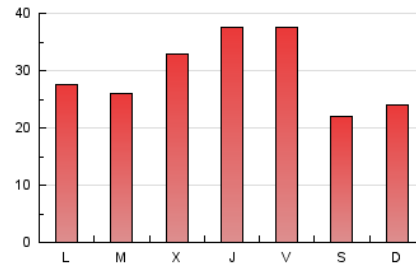
4. Gràfiques (Nacional i Internacional)

4.1 Per dia de la setmana (promig)

N. únics / Visites (x 100)

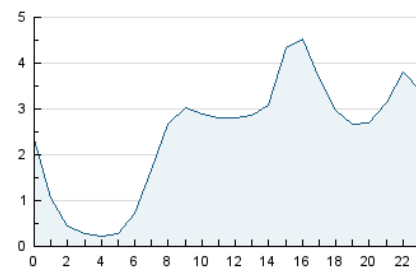


Pàgines (x 100)

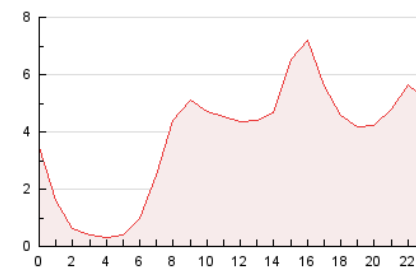


4.2 Per franja horària (promig)

Visites (x 1000)

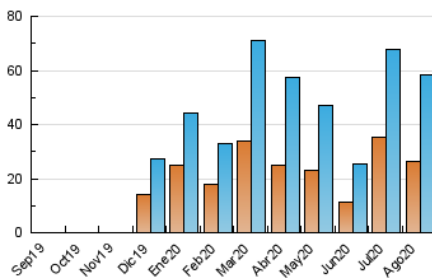


Pàgines (x 1000)

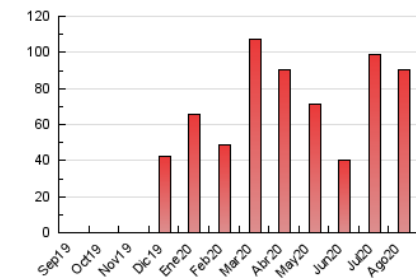


4.3 Per mesos

N. únics / Visites (x 1000)



Pàgines (x 1000)





INFORMACIÓN Y CONTROL DE PUBLICACIONES, S.A.

Velázquez, 46, 1º Drcha - Tel. 91 435 00 32 Fax 91 435 96 05 - 28001 - MADRID
Entença, 218 Entr. 7 - Tel 93 439 24 18 Fax 93 419 25 34 - 08029 - BARCELONA

Anexe - Tràfic Nacional

Títol: MARFANTA.COM
URL Primària: https://www.marfanta.com/
Editor: Televisió Teveon Ebre, S.L.
Domicili: Av. Remolins, 24
Ciutat: 43500 TORTOSA
Teléfono: 977588032
Fax:
E-mail:
Clasificació: Notícies i Informació
Sub-Clasificació: Notícies globals i actualitat

MARFANTA

1. Xifres totals i promitjos (Nacional)

MES - ANY	NAVEGADORS ÚNICS	VISITES	PÀGINES
Agost - 2020	24.114	55.820	87.107
PROMIG DIARI	1.523	1.801	2.810
PROMIG DILLUNS-DIVENDRES	1.653	1.974	3.101
PROMIG DISSABTE-DIUMENGE	1.248	1.438	2.199
PÀGINES / VISITES	1,56		
DURADA MITJA VISITES	0:01:07		
DURADA MITJA PÀGINES	0:01:59		

2. Seccions (Nacional)

	PÀGINES	%
HOME	21.647	24.85 %
RESTA	65.460	75.15 %

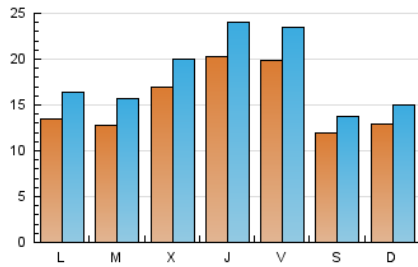
3. Per dia del mes (Nacional)

Dia	N. únics	Visites	Pàgines	Dia	N. únics	Visites	Pàgines	Dia	N. únics	Visites	Pàgines
1	958	1.036	1.557	11	1.083	1.329	2.223	21	3.296	3.760	5.352
2	1.163	1.359	2.031	12	1.847	2.194	3.459	22	1.499	1.700	2.499
3	1.226	1.498	2.506	13	1.361	1.692	2.580	23	1.439	1.647	2.417
4	1.909	2.314	3.435	14	1.145	1.414	2.423	24	1.372	1.651	2.675
5	1.849	2.119	3.500	15	841	1.012	1.567	25	862	1.078	1.857
6	1.838	2.193	3.367	16	1.335	1.545	2.435	26	888	1.076	1.808
7	1.698	2.015	3.136	17	1.965	2.374	3.788	27	1.822	2.155	3.334
8	720	858	1.425	18	1.261	1.544	2.521	28	1.830	2.211	3.596
9	1.025	1.235	1.962	19	2.218	2.598	3.946	29	1.988	2.243	3.500
10	1.187	1.447	2.375	20	3.075	3.580	5.255	30	1.513	1.740	2.599
								31	989	1.203	1.979

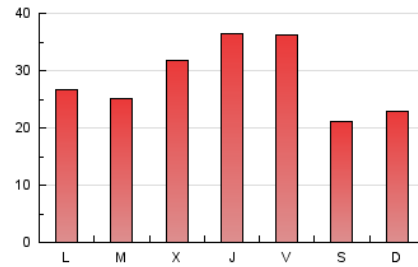
4. Gràfiques (Nacional)

4.1 Per dia de la setmana (promig)

N. únics / Visites (x 100)

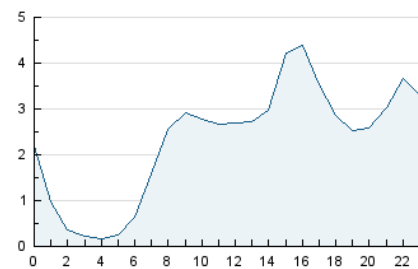


Pàgines (x 100)

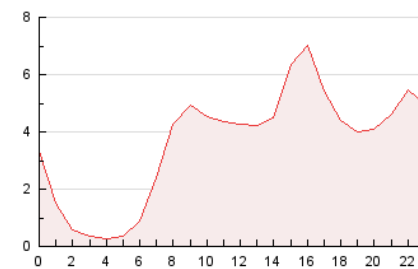


4.2 Per franja horària (promig)

Visites (x 1000)

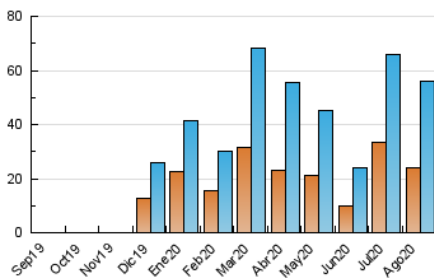


Pàgines (x 1000)

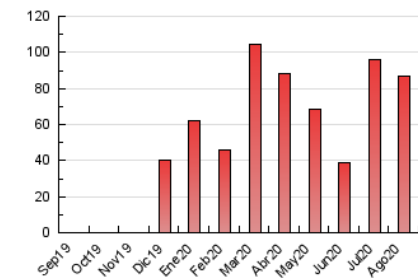


4.3 Per mesos

N. únics / Visites (x 1000)



Pàgines (x 1000)



5. Observacions

Este Medio Electrónico de Comunicación ha sido medido por la herramienta Google Analytics de Google

6. Definicions bàsiques (Para més informació cal veure Normes Tècniques per al Control dels Mitjans Electrònics de Comunicació)

Pàgina Vista::

Conjunt de fitxers enviat a un usuari com a resultat d'una petició del mateix rebuda pel servidor. Quan la pàgina està formada per diversos marcs (*frames), el conjunt dels mateixos tindrà, a l'efecte de *còmputo, la consideració d'una pàgina unitària.

Visita:

Una seqüència ininterrompuda de pàgines servides a un usuari vàlid. Si aquest usuari no realitza peticions de pàgines en un període de temps (30 min) la següent petició constituirà l'inici d'una nova visita.

Navegador Únic:

Total de combinacions úniques d'una adreça IP i un identificador adicional. Els mitjans poden utilitzar cookies o l'Identificador d'Alta de registre.

Durada Pàgina Vista:

Temps acumulat en segons de totes les pàgines vistes (en visites de dues o més pàgines vistes), dividit pel nombre total de pàgines vistes.

Durada Visita:

Temps en segons de totes les visites de dues o més pàgines vistes, dividit pel nombre total de dos o més pàgines vistes.

Tràfic nacional:

Audiència/difusió corresponent a Espanya mesurada sobre la base de les dades de les adreces IP registrades pel sistema de mesurament.

7. Opinió

De OJDinteractiva, la divisió de INFORMACIÓN Y CONTROL DE PUBLICACIONES S.A.:

Hem examinat la informació facilitada per l'editor del mitjà electrònic per al període que comprèn la present certificació.

El nostre examen s'ha realitzat d'acord amb les normes i procediments establerts en les Normes Tècniques per al Control dels Mitjans Electrònics de Comunicació.

En la nostra opinió, la present acta presenta raonablement la difusió/audiència registrada per aquest mitjà electrònic.

ADVERTENCIA:

La feina de OJDinteractiva, la divisió de INFORMACIÓN Y CONTROL DE PUBLICACIONES S.A (INTROL) es limita a la realització de proves per a la revisió de les dades de recompte subministrats per l'editor amb la finalitat d'expressar una opinió sobre la *razonabilidad d'aquestes dades d'acord amb les Normes Tècniques per al control dels MEC.

Per tant, INTROL no accepta responsabilitat alguna per les inexactituds o errors que puguin existir en les dades de recompte. Tampoc accepta cap responsabilitat per la falsedat en les dades de recompte rebuts de l'editor, ni per altres dades de mesurament que no estan inclosos en l'anàlisi.

Septembre - 2020

OJDinteractiva