



INFORMACIÓN Y CONTROL DE PUBLICACIONES, S.A.

Velázquez, 46, 1º Drcha - Tel. 91 435 00 32 Fax 91 435 96 05 - 28001 - MADRID
 Entença, 218 Entr. 7 - Tel 93 439 24 18 Fax 93 419 25 34 - 08029 - BARCELONA

Títol: MARFANTA.COM
URL Primària: https://www.marfanta.com/
Editor: Televisió Teveon Ebre, S.L.
Domicili: Av. Remolins, 24
Ciutat: 43500 TORTOSA
Teléfono: 977588032
Fax:
E-mail:
Clasificació: Notícies i Informació
Sub-Clasificació: Notícies globals i actualitat

MARFANTA

1. Xifres totals i promitjos (Nacional i Internacional)

MES - ANY	NAVEGADORS ÚNICS	VISITES	PÀGINES
Juliol - 2020	35.200	67.802	98.738
PROMIG DIARI	1.900	2.187	3.185
PROMIG DILLUNS-DIVENDRES	2.153	2.479	3.591
PROMIG DISSABTE-DIUMENGE	1.171	1.349	2.018
PÀGINES / VISITES	1,46		
DURADA MITJA VISITES	0:00:56		
DURADA MITJA PÀGINES	0:02:03		

2. Seccions (Nacional i Internacional)

	PÀGINES	%
HOME	22.838	23.13 %
RESTA	75.900	76.87 %

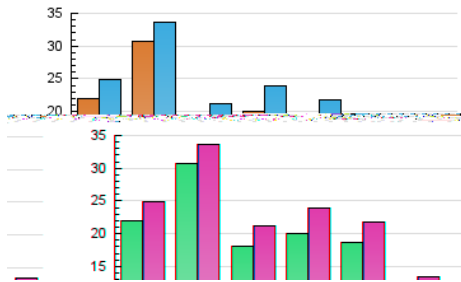
3. Per dia del mes (Nacional i Internacional)

Dia	N. únics	Visites	Pàgines	Dia	N. únics	Visites	Pàgines	Dia	N. únics	Visites	Pàgines
1	1.046	1.212	2.002	11	969	1.098	1.609	21	1.354	1.626	2.567
2	1.704	2.094	3.268	12	1.335	1.532	2.310	22	1.836	2.283	3.899
3	1.681	1.922	2.993	13	4.783	5.236	6.675	23	1.639	1.967	3.089
4	690	812	1.356	14	8.837	9.352	11.157	24	2.541	2.995	4.447
5	1.223	1.393	2.110	15	3.594	3.934	5.281	25	1.902	2.216	3.228
6	902	1.058	1.814	16	2.115	2.380	3.314	26	1.051	1.219	1.936
7	631	770	1.237	17	1.527	1.763	2.562	27	1.832	2.181	3.280
8	1.014	1.241	2.058	18	1.097	1.262	1.814	28	1.466	1.741	2.691
9	1.139	1.333	2.247	19	1.101	1.260	1.781	29	1.601	1.944	3.070
10	769	938	1.399	20	1.258	1.506	2.305	30	3.432	4.229	6.406
								31	2.827	3.305	4.833

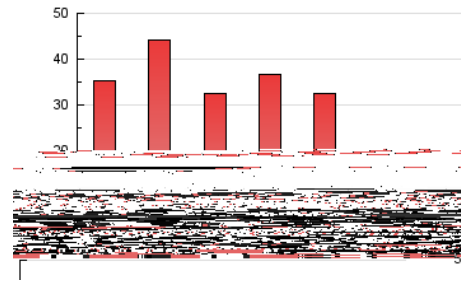
4. Gràfiques (Nacional i Internacional)

4.1 Per dia de la setmana (promig)

N. únics / Visites (x 100)

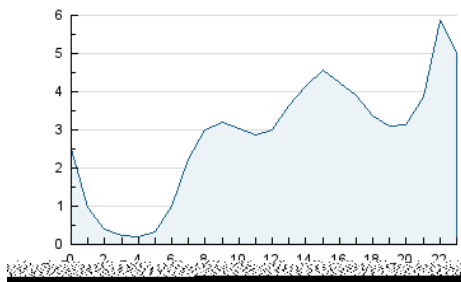


Pàgines (x 100)

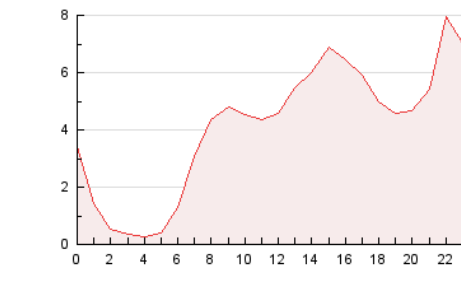


4.2 Per franja horària (promig)

Visites (x 1000)

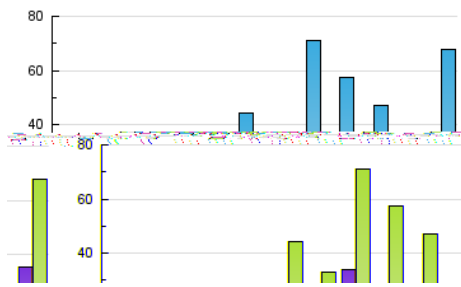


Pàgines (x 1000)

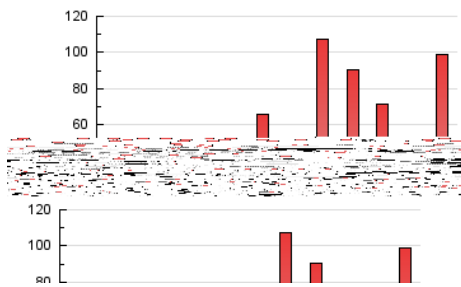


4.3 Per mesos

N. únics / Visites (x 1000)



Pàgines (x 1000)





INFORMACIÓN Y CONTROL DE PUBLICACIONES, S.A.

Velázquez, 46, 1º Drcha - Tel. 91 435 00 32 Fax 91 435 96 05 - 28001 - MADRID
Entença, 218 Entr. 7 - Tel 93 439 24 18 Fax 93 419 25 34 - 08029 - BARCELONA

Anexe - Tràfic Nacional

Títol: MARFANTA.COM
URL Primària: https://www.marfanta.com/
Editor: Televisió Teveon Ebre, S.L.
Domicili: Av. Remolins, 24
Ciutat: 43500 TORTOSA
Teléfono: 977588032
Fax:
E-mail:
Clasificació: Notícies i Informació
Sub-Clasificació: Notícies globals i actualitat

MARFANTA

1. Xifres totals i promitjos (Nacional)

MES - ANY	NAVEGADORS ÚNICS	VISITES	PÀGINES
Juliol - 2020	33.422	65.740	96.066
PROMIG DIARI	1.838	2.121	3.099
PROMIG DILLUNS-DIVENDRES	2.086	2.406	3.496
PROMIG DISSABTE-DIUMENGE	1.125	1.300	1.957
PÀGINES / VISITES	1,46		
DURADA MITJA VISITES	0:00:57		
DURADA MITJA PÀGINES	0:02:03		

2. Seccions (Nacional)

	PÀGINES	%
HOME	22.337	23.25 %
RESTA	73.729	76.75 %

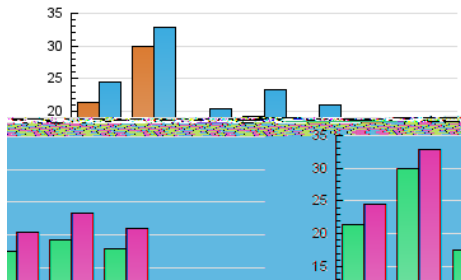
3. Per dia del mes (Nacional)

Dia	N. únics	Visites	Pàgines	Dia	N. únics	Visites	Pàgines	Dia	N. únics	Visites	Pàgines
1	990	1.154	1.888	11	946	1.074	1.582	21	1.301	1.566	2.489
2	1.633	2.020	3.171	12	1.284	1.480	2.242	22	1.759	2.201	3.798
3	1.605	1.845	2.904	13	4.723	5.172	6.600	23	1.568	1.889	2.988
4	643	764	1.298	14	8.678	9.171	10.940	24	2.452	2.903	4.332
5	1.165	1.333	2.043	15	3.502	3.837	5.153	25	1.829	2.139	3.123
6	864	1.019	1.758	16	2.063	2.322	3.210	26	1.001	1.165	1.876
7	604	741	1.195	17	1.488	1.716	2.503	27	1.772	2.116	3.193
8	968	1.188	1.994	18	1.066	1.225	1.759	28	1.412	1.684	2.625
9	1.092	1.283	2.190	19	1.065	1.222	1.733	29	1.525	1.865	2.970
10	738	904	1.359	20	1.218	1.463	2.239	30	3.313	4.105	6.257
								31	2.708	3.174	4.654

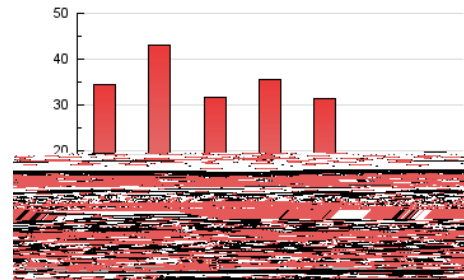
4. Gràfiques (Nacional)

4.1 Per dia de la setmana (promig)

N. únics / Visites (x 100)



Pàgines (x 100)

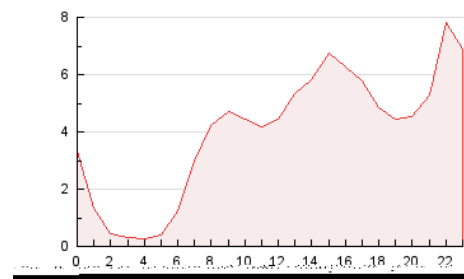


4.2 Per franja horària (promig)

Visites (x 1000)



Pàgines (x 1000)

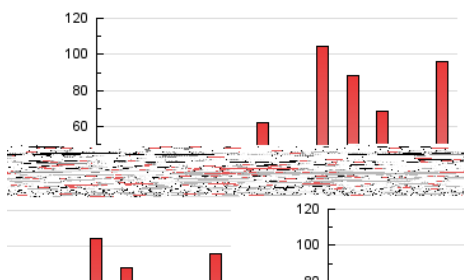


4.3 Per mesos

N. únics / Visites (x 1000)



Pàgines (x 1000)



5. Observacions

Este Medio Electrónico de Comunicación ha sido medido por la herramienta Google Analytics de Google

6. Definicions bàsiques (Para més informació cal veure Normes Tècniques per al Control dels Mitjans Electrònics de Comunicació)

Pàgina Vista::

Conjunt de fitxers enviat a un usuari com a resultat d'una petició del mateix rebuda pel servidor. Quan la pàgina està formada per diversos marcs (*frames), el conjunt dels mateixos tindrà, a l'efecte de *còmputo, la consideració d'una pàgina unitària.

Visita:

Una seqüència ininterrompuda de pàgines servides a un usuari vàlid. Si aquest usuari no realitza peticions de pàgines en un període de temps (30 min) la següent petició constituirà l'inici d'una nova visita.

Navegador Únic:

Total de combinacions úniques d'una adreça IP i un identificador adicional. Els mitjans poden utilitzar cookies o l'Identificador d'Alta de registre.

Durada Pàgina Vista:

Temps acumulat en segons de totes les pàgines vistes (en visites de dues o més pàgines vistes), dividit pel nombre total de pàgines vistes.

Durada Visita:

Temps en segons de totes les visites de dues o més pàgines vistes, dividit pel nombre total de dos o més pàgines vistes.

Tràfic nacional:

Audiència/difusió corresponent a Espanya mesurada sobre la base de les dades de les adreces IP registrades pel sistema de mesurament.

7. Opinió

De OJDinteractiva, la divisió de INFORMACIÓN Y CONTROL DE PUBLICACIONES S.A.:

Hem examinat la informació facilitada per l'editor del mitjà electrònic per al període que comprèn la present certificació.

El nostre examen s'ha realitzat d'acord amb les normes i procediments establerts en les Normes Tècniques per al Control dels Mitjans Electrònics de Comunicació.

En la nostra opinió, la present acta presenta raonablement la difusió/audiència registrada per aquest mitjà electrònic.

ADVERTENCIA:

La feina de OJDinteractiva, la divisió de INFORMACIÓN Y CONTROL DE PUBLICACIONES S.A (INTROL) es limita a la realització de proves per a la revisió de les dades de recompte subministrats per l'editor amb la finalitat d'expressar una opinió sobre la *razonabilidad d'aquestes dades d'acord amb les Normes Tècniques per al control dels MEC.

Per tant, INTROL no accepta responsabilitat alguna per les inexactituds o errors que puguin existir en les dades de recompte. Tampoc accepta cap responsabilitat per la falsedat en les dades de recompte rebuts de l'editor, ni per altres dades de mesurament que no estan inclosos en l'anàlisi.

Agost - 2020

OJDinteractiva