



INFORMACIÓN Y CONTROL DE PUBLICACIONES, S.A.

Velázquez, 46, 1º Drcha - Tel. 91 435 00 32 Fax 91 435 96 05 - 28001 - MADRID
 Entença, 218 Entr. 7 - Tel 93 439 24 18 Fax 93 419 25 34 - 08029 - BARCELONA

Títol: MARFANTA.COM
URL Primària: https://www.marfanta.com/
Editor: Televisió Teveon Ebre, S.L.
Domicili: Av. Remolins, 24
Ciutat: 43500 TORTOSA
Teléfono: 977588032
Fax:
E-mail:
Clasificació: Notícies i Informació
Sub-Clasificació: Notícies globals i actualitat

MARFANTA

1. Xifres totals i promitjos (Nacional i Internacional)

MES - ANY	NAVEGADORS ÚNICS	VISITES	PÀGINES
Març - 2021	20.711	42.112	65.028
PROMIG DIARI	1.172	1.358	2.098
PROMIG DILLUNS-DIVENDRES	1.241	1.454	2.265
PROMIG DISSABTE-DIUMENGE	974	1.084	1.616
PÀGINES / VISITES	1,54		
DURADA MITJA VISITES	0:01:10		
DURADA MITJA PÀGINES	0:02:08		

2. Seccions (Nacional i Internacional)

	PÀGINES	%
HOME	17.355	26.69 %
RESTA	47.673	73.31 %

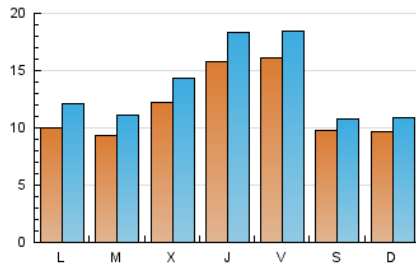
3. Per dia del mes (Nacional i Internacional)

Dia	N. únics	Visites	Pàgines	Dia	N. únics	Visites	Pàgines	Dia	N. únics	Visites	Pàgines
1	790	951	1.575	11	1.775	2.036	2.964	21	967	1.092	1.685
2	961	1.140	1.832	12	1.578	1.856	2.855	22	959	1.156	1.913
3	1.648	1.879	2.806	13	1.986	2.155	2.943	23	872	1.055	1.764
4	843	975	1.649	14	1.387	1.550	2.373	24	1.863	2.156	3.363
5	907	1.100	1.828	15	1.745	2.151	3.438	25	1.717	1.908	2.767
6	526	602	1.045	16	1.112	1.297	2.017	26	2.730	2.964	3.865
7	850	954	1.420	17	932	1.103	1.745	27	779	862	1.231
8	817	972	1.695	18	1.985	2.400	3.651	28	661	750	1.064
9	1.052	1.258	2.088	19	1.242	1.444	2.328	29	684	817	1.342
10	934	1.138	1.945	20	632	707	1.165	30	652	787	1.249
								31	737	897	1.423

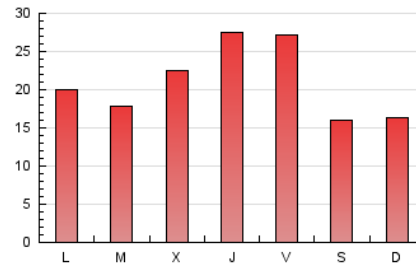
4. Gràfiques (Nacional i Internacional)

4.1 Per dia de la setmana (promig)

N. únics / Visites (x 100)

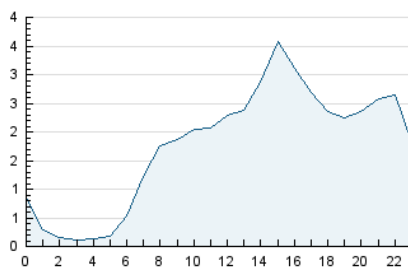


Pàgines (x 100)

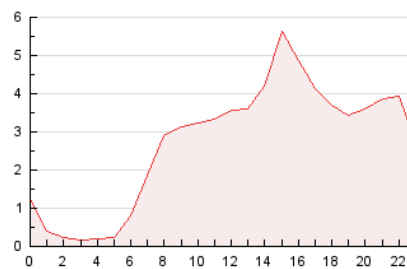


4.2 Per franja horària (promig)

Visites (x 1000)

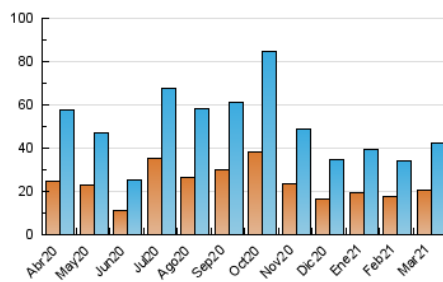


Pàgines (x 1000)

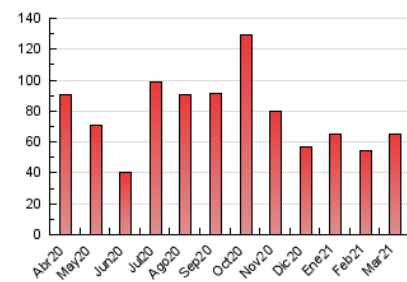


4.3 Per mesos

N. únics / Visites (x 1000)



Pàgines (x 1000)





INFORMACIÓN Y CONTROL DE PUBLICACIONES, S.A.

Velázquez, 46, 1º Drcha - Tel. 91 435 00 32 Fax 91 435 96 05 - 28001 - MADRID
 Entença, 218 Entr. 7 - Tel 93 439 24 18 Fax 93 419 25 34 - 08029 - BARCELONA

Anexe - Tràfic Nacional

Títol: MARFANTA.COM
URL Primària: https://www.marfanta.com/
Editor: Televisió Teveon Ebre, S.L.
Domicili: Av. Remolins, 24
Ciutat: 43500 TORTOSA
Teléfono: 977588032
Fax:
E-mail:
Clasificació: Notícies i Informació
Sub-Clasificació: Notícies globals i actualitat

MARFANTA

1. Xifres totals i promitjos (Nacional)

MES - ANY	NAVEGADORS ÚNICS	VISITES	PÀGINES
Març - 2021	18.123	39.414	61.676
PROMIG DIARI	1.087	1.271	1.990
PROMIG DILLUNS-DIVENDRES	1.149	1.359	2.144
PROMIG DISSABTE-DIUMENGE	910	1.019	1.544
PÀGINES / VISITES	1,56		
DURADA MITJA VISITES	0:01:14		
DURADA MITJA PÀGINES	0:02:10		

2. Seccions (Nacional)

	PÀGINES	%
HOME	16.342	26.50 %
RESTA	45.334	73.50 %

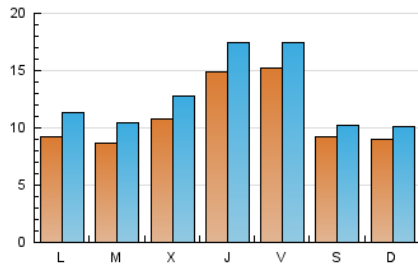
3. Per dia del mes (Nacional)

Dia	N. únics	Visites	Pàgines	Dia	N. únics	Visites	Pàgines	Dia	N. únics	Visites	Pàgines
1	728	888	1.510	11	1.700	1.961	2.876	21	896	1.021	1.610
2	898	1.076	1.767	12	1.487	1.763	2.758	22	899	1.095	1.829
3	1.570	1.800	2.698	13	1.904	2.072	2.850	23	805	985	1.678
4	777	908	1.566	14	1.301	1.462	2.271	24	1.433	1.695	2.541
5	838	1.030	1.749	15	1.645	2.041	3.321	25	1.608	1.793	2.630
6	490	564	1.000	16	1.059	1.242	1.957	26	2.605	2.833	3.729
7	790	894	1.351	17	867	1.036	1.664	27	723	804	1.169
8	739	892	1.602	18	1.884	2.296	3.532	28	593	681	990
9	990	1.196	2.023	19	1.163	1.363	2.237	29	622	754	1.269
10	859	1.062	1.858	20	581	656	1.113	30	597	731	1.188
								31	660	820	1.340

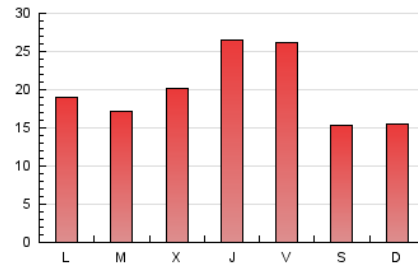
4. Gràfiques (Nacional)

4.1 Per dia de la setmana (promig)

N. únics / Visites (x 100)

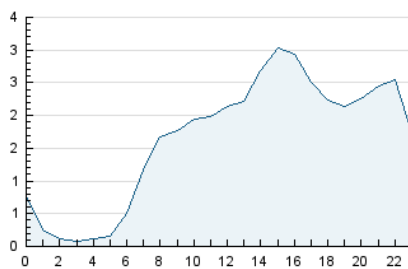


Pàgines (x 100)

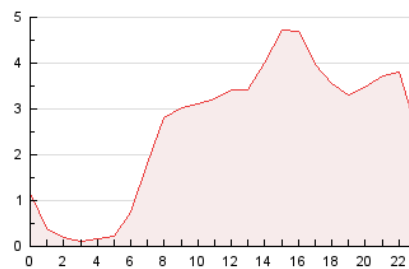


4.2 Per franja horària (promig)

Visites (x 1000)

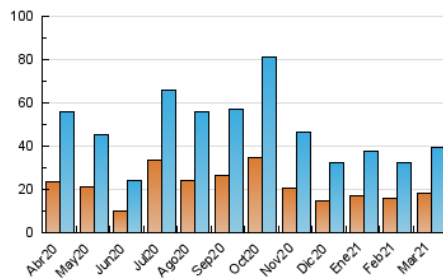


Pàgines (x 1000)

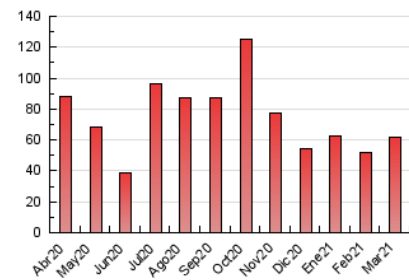


4.3 Per mesos

N. únics / Visites (x 1000)



Pàgines (x 1000)



5. Observacions

Este Medio Electrónico de Comunicación ha sido medido por la herramienta Google Analytics de Google

6. Definicions bàsiques (Para més informació cal veure Normes Tècniques per al Control dels Mitjans Electrònics de Comunicació)

Pàgina Vista::

Conjunt de fitxers enviat a un usuari com a resultat d'una petició del mateix rebuda pel servidor. Quan la pàgina està formada per diversos marcs (*frames), el conjunt dels mateixos tindrà, a l'efecte de *còmputo, la consideració d'una pàgina unitària.

Visita:

Una seqüència ininterrompuda de pàgines servides a un usuari vàlid. Si aquest usuari no realitza peticions de pàgines en un període de temps (30 min) la següent petició constituirà l'inici d'una nova visita.

Navegador Únic:

Total de combinacions úniques d'una adreça IP i un identificador adicional. Els mitjans poden utilitzar cookies o l'Identificador d'Alta de registre.

Durada Pàgina Vista:

Temps acumulat en segons de totes les pàgines vistes (en visites de dues o més pàgines vistes), dividit pel nombre total de pàgines vistes.

Durada Visita:

Temps en segons de totes les visites de dues o més pàgines vistes, dividit pel nombre total de dos o més pàgines vistes.

Tràfic nacional:

Audiència/difusió corresponent a Espanya mesurada sobre la base de les dades de les adreces IP registrades pel sistema de mesurament.

7. Opinió

De OJDinteractiva, la divisió de INFORMACIÓN Y CONTROL DE PUBLICACIONES S.A.:

Hem examinat la informació facilitada per l'editor del mitjà electrònic per al període que comprèn la present certificació.

El nostre examen s'ha realitzat d'acord amb les normes i procediments establerts en les Normes Tècniques per al Control dels Mitjans Electrònics de Comunicació.

En la nostra opinió, la present acta presenta raonablement la difusió/audiència registrada per aquest mitjà electrònic.

ADVERTENCIA:

La feina de OJDinteractiva, la divisió de INFORMACIÓN Y CONTROL DE PUBLICACIONES S.A (INTROL) es limita a la realització de proves per a la revisió de les dades de recompte subministrats per l'editor amb la finalitat d'expressar una opinió sobre la *razonabilidad d'aquestes dades d'acord amb les Normes Tècniques per al control dels MEC.

Per tant, INTROL no accepta responsabilitat alguna per les inexactituds o errors que puguin existir en les dades de recompte. Tampoc accepta cap responsabilitat per la falsedat en les dades de recompte rebuts de l'editor, ni per altres dades de mesurament que no estan inclosos en l'anàlisi.

Abril - 2021

OJDinteractiva