



INFORMACIÓN Y CONTROL DE PUBLICACIONES, S.A.

Velázquez, 46, 1º Drcha - Tel. 91 435 00 32 Fax 91 435 96 05 - 28001 - MADRID
Entença, 218 Entr. 7 - Tel 93 439 24 18 Fax 93 419 25 34 - 08029 - BARCELONA

Títol: MARFANTA.COM
URL Primària: https://www.marfanta.com/
Editor: Televisió Teveon Ebre, S.L.
Domicili: Av. Remolins, 24
Ciutat: 43500 TORTOSA
Teléfono: 977588032
Fax:
E-mail:
Clasificació: Notícies i Informació
Sub-Clasificació: Notícies globals i actualitat

MARFANTA

1. Xifres totals i promitjos (Nacional i Internacional)

MES - ANY	NAVEGADORS ÚNICS	VISITES	PÀGINES
Gener - 2020	25.092	44.441	65.648
PROMIG DIARI	1.274	1.434	2.118
PROMIG DILLUNS-DIVENDRES	1.489	1.683	2.493
PROMIG DISSABTE-DIUMENGE	656	716	1.038
PAGINES / VISITES	1,48		
DURADA MITJA VISITES	0:00:58		
DURADA MITJA PAGINES	0:02:02		

2. Seccions (Nacional i Internacional)

	PÀGINES	%
HOME	15.288	23.29 %
RESTA	50.360	76.71 %

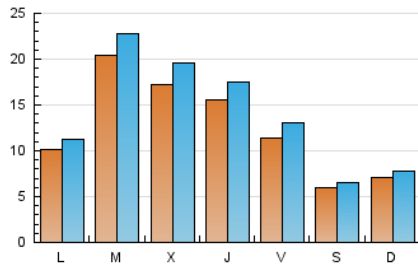
3. Per dia del mes (Nacional i Internacional)

Dia	N. únics	Visites	Pàgines	Dia	N. únics	Visites	Pàgines	Dia	N. únics	Visites	Pàgines
1	343	397	695	11	533	587	830	21	2.818	3.181	4.948
2	1.221	1.447	2.374	12	1.431	1.526	1.994	22	3.521	3.942	5.689
3	1.564	1.813	2.924	13	1.381	1.552	2.241	23	1.683	1.865	2.740
4	889	973	1.485	14	1.488	1.657	2.334	24	1.161	1.358	2.216
5	626	697	1.097	15	1.291	1.482	2.262	25	588	644	951
6	417	463	695	16	1.559	1.710	2.473	26	440	481	728
7	584	700	1.163	17	814	900	1.260	27	899	1.005	1.520
8	1.321	1.561	2.474	18	373	406	570	28	3.280	3.565	4.738
9	945	1.099	1.622	19	364	410	645	29	2.120	2.386	3.392
10	1.045	1.246	1.824	20	1.337	1.492	2.083	30	2.374	2.654	3.775
								31	1.084	1.242	1.906

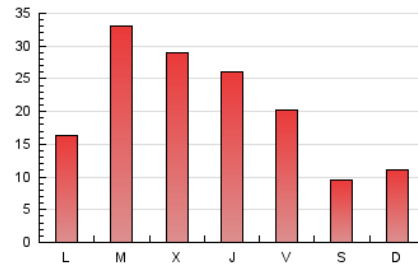
4. Gràfiques (Nacional i Internacional)

4.1 Per dia de la setmana (promig)

N. únics / Visites (x 100)

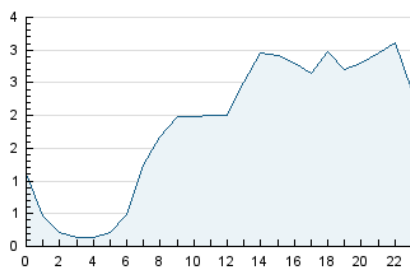


Pàgines (x 100)

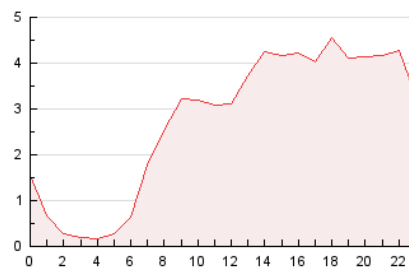


4.2 Per franja horària (promig)

Visites (x 1000)

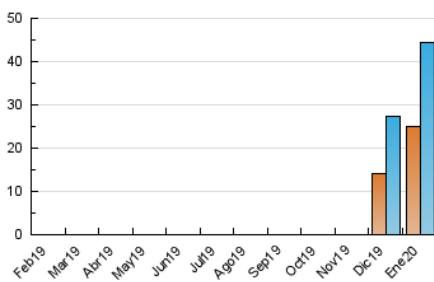


Pàgines (x 1000)

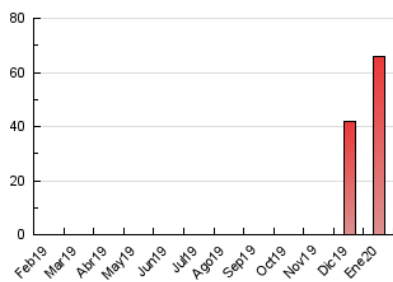


4.3 Per mesos

N. únics / Visites (x 1000)



Pàgines (x 1000)





INFORMACIÓN Y CONTROL DE PUBLICACIONES, S.A.

Velázquez, 46, 1º Drcha - Tel. 91 435 00 32 Fax 91 435 96 05 - 28001 - MADRID
 Entença, 218 Entr. 7 - Tel 93 439 24 18 Fax 93 419 25 34 - 08029 - BARCELONA

Anexe - Tràfic Nacional

Títol: MARFANTA.COM
URL Primària: https://www.marfanta.com/
Editor: Televisió Teveon Ebre, S.L.
Domicili: Av. Remolins, 24
Ciutat: 43500 TORTOSA
Teléfono: 977588032
Fax:
E-mail:
Clasificació: Notícies i Informació
Sub-Clasificació: Notícies globals i actualitat

MARFANTA

1. Xifres totals i promitjos (Nacional)

MES - ANY	NAVEGADORS ÚNICS	VISITES	PÀGINES
Gener - 2020	22.583	41.457	61.907
PROMIG DIARI	1.182	1.337	1.997
PROMIG DILLUNS-DIVENDRES	1.384	1.573	2.354
PROMIG DISSABTE-DIUMENGE	602	660	969
PÀGINES / VISITES	1,49		
DURADA MITJA VISITES	0:01:00		
DURADA MITJA PÀGINES	0:02:01		

2. Seccions (Nacional)

	PÀGINES	%
HOME	14.852	23.99 %
RESTA	47.055	76.01 %

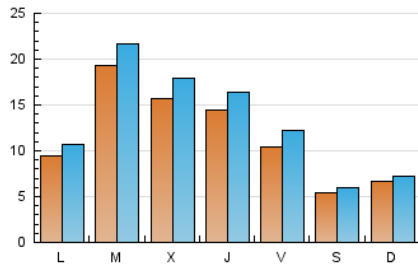
3. Per dia del mes (Nacional)

Dia	N. únics	Visites	Pàgines	Dia	N. únics	Visites	Pàgines	Dia	N. únics	Visites	Pàgines
1	318	368	661	11	491	542	778	21	2.621	2.977	4.704
2	1.157	1.377	2.281	12	1.370	1.465	1.928	22	3.022	3.404	4.954
3	1.475	1.719	2.807	13	1.306	1.476	2.152	23	1.420	1.588	2.351
4	844	928	1.420	14	1.409	1.576	2.239	24	1.005	1.192	2.009
5	585	652	1.045	15	1.198	1.383	2.149	25	502	552	836
6	392	438	664	16	1.485	1.634	2.391	26	352	392	623
7	547	663	1.119	17	761	847	1.200	27	846	951	1.436
8	1.268	1.504	2.406	18	338	368	515	28	3.157	3.441	4.601
9	886	1.039	1.553	19	337	382	610	29	2.047	2.310	3.283
10	987	1.185	1.738	20	1.253	1.406	1.989	30	2.251	2.530	3.645
								31	1.010	1.168	1.820

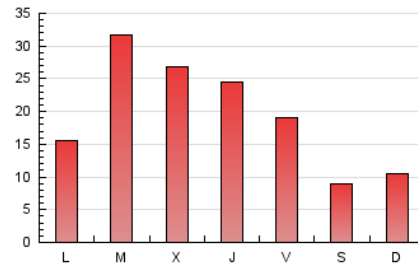
4. Gràfiques (Nacional)

4.1 Per dia de la setmana (promig)

N. únics / Visites (x 100)

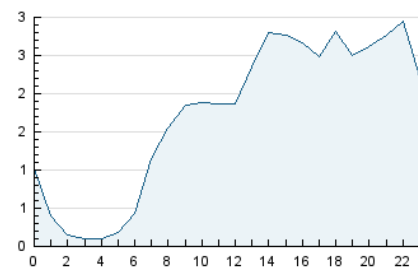


Pàgines (x 100)

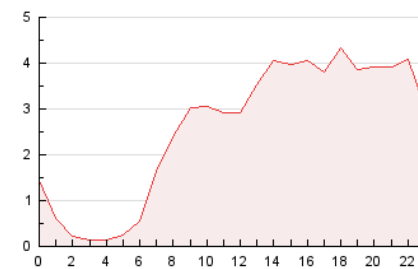


4.2 Per franja horària (promig)

Visites (x 1000)

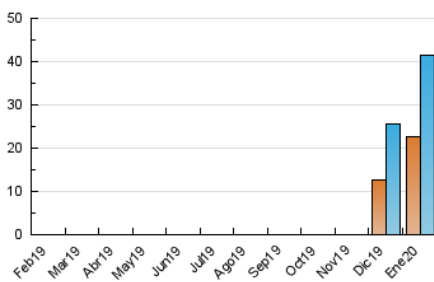


Pàgines (x 1000)

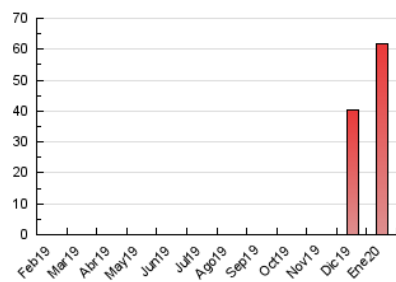


4.3 Per mesos

N. únics / Visites (x 1000)



Pàgines (x 1000)



5. Observacions

Este Medio Electrónico de Comunicación ha sido medido por la herramienta Google Analytics de Google

6. Definicions bàsiques (Para més informació cal veure Normes Tècniques per al Control dels Mitjans Electrònics de Comunicació)

Pàgina Vista::

Conjunt de fitxers enviat a un usuari com a resultat d'una petició del mateix rebuda pel servidor. Quan la pàgina està formada per diversos marcs (*frames), el conjunt dels mateixos tindrà, a l'efecte de *còmputo, la consideració d'una pàgina unitària.

Visita:

Una seqüència ininterrompuda de pàgines servides a un usuari vàlid. Si aquest usuari no realitza peticions de pàgines en un període de temps (30 min) la següent petició constituirà l'inici d'una nova visita.

Navegador Únic:

Total de combinacions úniques d'una adreça IP i un identificador adicional. Els mitjans poden utilitzar cookies o l'Identificador d'Alta de registre.

Durada Pàgina Vista:

Temps acumulat en segons de totes les pàgines vistes (en visites de dues o més pàgines vistes), dividit pel nombre total de pàgines vistes.

Durada Visita:

Temps en segons de totes les visites de dues o més pàgines vistes, dividit pel nombre total de dos o més pàgines vistes.

Tràfic nacional:

Audiència/difusió corresponent a Espanya mesurada sobre la base de les dades de les adreces IP registrades pel sistema de mesurament.

7. Opinió

De OJDinteractiva, la divisió de INFORMACIÓN Y CONTROL DE PUBLICACIONES S.A.:

Hem examinat la informació facilitada per l'editor del mitjà electrònic per al període que comprèn la present certificació.

El nostre examen s'ha realitzat d'acord amb les normes i procediments establerts en les Normes Tècniques per al Control dels Mitjans Electrònics de Comunicació.

En la nostra opinió, la present acta presenta raonablement la difusió/audiència registrada per aquest mitjà electrònic.

ADVERTENCIA:

La feina de OJDinteractiva, la divisió de INFORMACIÓN Y CONTROL DE PUBLICACIONES S.A (INTROL) es limita a la realització de proves per a la revisió de les dades de recompte subministrats per l'editor amb la finalitat d'expressar una opinió sobre la *razonabilidad d'aquestes dades d'acord amb les Normes Tècniques per al control dels MEC.

Per tant, INTROL no accepta responsabilitat alguna per les inexactituds o errors que puguin existir en les dades de recompte. Tampoc accepta cap responsabilitat per la falsedat en les dades de recompte rebuts de l'editor, ni per altres dades de mesurament que no estan inclosos en l'anàlisi.

Febrer - 2020

OJDinteractiva