



## INFORMACIÓN Y CONTROL DE PUBLICACIONES, S.A.

Velázquez, 46, 1ª Drcha - Tel. 91 435 00 32 Fax 91 435 96 05 - 28001 - MADRID  
Av. Diagonal 497, 5a planta - Tel 93 439 24 18 Fax 93 419 25 34 - 08029 - BARCELONA

**Títol:** BELLATERRADIARI.CAT  
**URL Primària:** https://bellaterradiari.cat/  
**Editor:** Bellaterra Comerç, S.L.  
**Domicili:** Plaza del Pi, 3, Local 1  
**Ciutat:** 08193 CERDANYOLA DEL VALLÉS  
**Teléfono:**  
**Fax:**  
**E-mail:**  
**Clasificació:** Notícies i Informació  
**Sub-Clasificació:** Notícies globals i actualitat

### 1. Xifres totals i promitjos (Nacional i Internacional)

MES - ANY	NAVEGADORS ÚNICS	VISITES	PÀGINES
Octubre - 2023	2.879	4.098	12.833
<b>PROMIG DIARI</b>	<b>122</b>	<b>132</b>	<b>414</b>
<b>PROMIG DILLUNS-DIVENDRES</b>	147	159	549
<b>PROMIG DISSABTE-DIUMENGE</b>	60	67	85
<b>PÀGINES / VISITES</b>	3,13		
<b>DURADA MITJA VISITES</b>	0:02:16		
<b>TEMPS D'INTERACCIÓ MITJÀ</b>	0:01:49		

### 2. Seccions (Nacional i Internacional)

	PÀGINES	%
<b>HOME</b>	7.868	61.31 %
<b>RESTA</b>	4.965	38.69 %

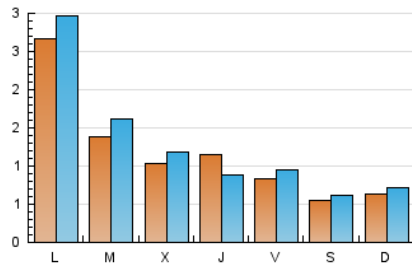
### 3. Per dia del mes (Nacional i Internacional)

Dia	N. únics	Visites	Pàgines	Dia	N. únics	Visites	Pàgines	Dia	N. únics	Visites	Pàgines
1	80	98	143	11	84	104	150	21	62	69	97
2	542	660	929	12	46	48	68	22	41	45	52
3	240	277	377	13	42	44	70	23	194	223	322
4	139	161	215	14	41	44	48	24	137	158	227
5	112	136	254	15	32	35	38	25	89	95	143
6	99	108	143	16	186	219	387	26	72	86	125
7	50	56	65	17	85	103	150	27	107	126	168
8	121	127	132	18	98	111	175	28	67	76	105
9	234	173	2.493	19	230	86	4.752	29	48	52	85
10	91	113	298	20	85	100	129	30	178	206	289
								31	143	159	204

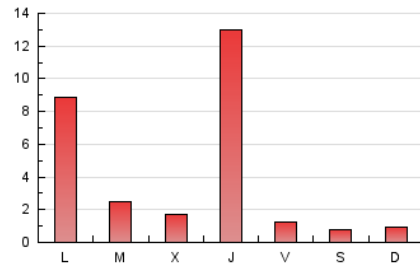
#### 4. Gràfiques (Nacional i Internacional)

##### 4.1 Per dia de la setmana (promig)

N. únics / Visites (x 100)



Pàgines (x 100)



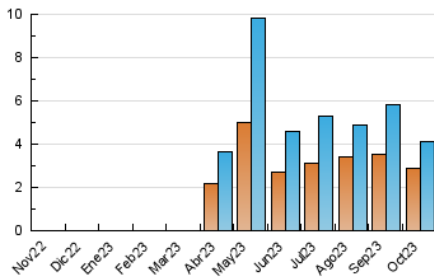
##### 4.2 Per franja horària (promig)

Visites\_ (x 1000)

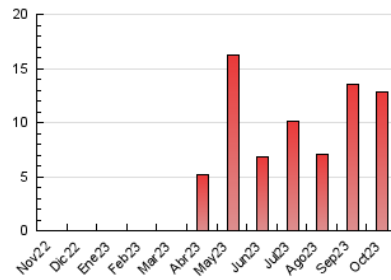
Pàgines (x 1000)

##### 4.3 Per mesos

N. únics / Visites (x 1000)



Pàgines (x 1000)





## INFORMACIÓN Y CONTROL DE PUBLICACIONES, S.A.

Velázquez, 46, 1ª Drcha - Tel. 91 435 00 32 Fax 91 435 96 05 - 28001 - MADRID  
Av. Diagonal 497, 5a planta - Tel 93 439 24 18 Fax 93 419 25 34 - 08029 - BARCELONA

### Anexe - Tràfic Nacional

**Títol:** BELLATERRADIARI.CAT  
**URL Primària:** https://bellaterradiari.cat/  
**Editor:** Bellaterra Comerç, S.L.  
**Domicili:** Plaza del Pi, 3, Local 1  
**Ciutat:** 08193 CERDANYOLA DEL VALLÉS  
**Teléfono:**  
**Fax:**  
**E-mail:**  
**Clasificació:** Notícies i Informació  
**Sub-Clasificació:** Notícies globals i actualitat

#### 1. Xifres totals i promitjos (Nacional)

MES - ANY	NAVEGADORS ÚNICS	VISITES	PÀGINES
Octubre - 2023	2.431	3.841	5.734
<b>PROMIG DIARI</b>	<b>107</b>	<b>124</b>	<b>185</b>
<b>PROMIG DILLUNS-DIVENDRES</b>	<b>127</b>	<b>148</b>	<b>227</b>
<b>PROMIG DISSABTE-DIUMENGE</b>	<b>57</b>	<b>64</b>	<b>82</b>
<b>PÀGINES / VISITES</b>	<b>1,49</b>		
<b>DURADA MITJA VISITES</b>	<b>0:02:21</b>		
<b>TEMPS D'INTERACCIÓ MITJA</b>	<b>0:01:20</b>		

#### 2. Seccions (Nacional)

	PÀGINES	%
<b>HOME</b>	971	16.93 %
<b>RESTA</b>	4.763	83.07 %

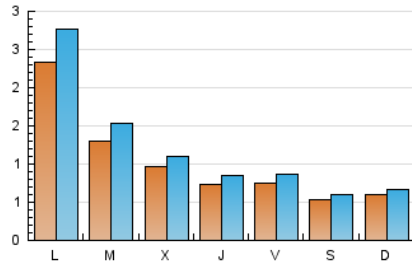
#### 3. Per dia del mes (Nacional)

Dia	N. únics	Visites	Pàgines	Dia	N. únics	Visites	Pàgines	Dia	N. únics	Visites	Pàgines
1	66	84	129	11	77	95	144	21	61	68	96
2	494	611	841	12	46	48	68	22	41	45	52
3	222	256	351	13	39	41	67	23	169	197	297
4	130	151	202	14	39	42	46	24	134	155	224
5	104	128	246	15	31	34	37	25	79	85	133
6	91	100	135	16	177	210	377	26	64	78	113
7	48	54	63	17	78	96	143	27	98	117	159
8	115	121	126	18	96	109	173	28	66	75	104
9	154	163	350	19	78	84	221	29	48	52	85
10	82	108	162	20	72	87	116	30	170	198	280
								31	135	149	194

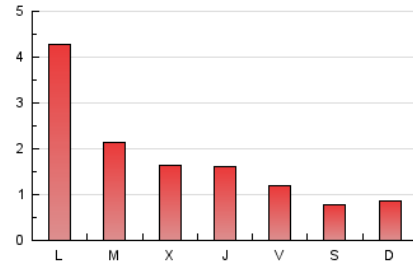
#### 4. Gràfiques (Nacional)

##### 4.1 Per dia de la setmana (promig)

N. únics / Visites (x 100)



Pàgines (x 100)



##### 4.2 Per franja horària (promig)

Visites\_ (x 1000)

Pàgines (x 1000)

##### 4.3 Per mesos

N. únics / Visites (x 1000)

Pàgines (x 1000)

## 5. Observacions

Este Medio Electrónico de Comunicación ha sido medido por la herramienta Google Analytics de Google (GA4)

## 6. Definicions bàsiques (Para més informació cal veure Normes Tècniques per al Control dels Mitjans Electrònics de Comunicació)

### Pàgina Vista::

Conjunt de fitxers enviat a un usuari com a resultat d'una petició del mateix rebuda pel servidor. Quan la pàgina està formada per diversos marcs (\*frames), el conjunt dels mateixos tindrà, a l'efecte de \*còmputo, la consideració d'una pàgina unitària.

### Visita:

Una seqüència ininterrompuda de pàgines servides a un usuari vàlid. Si aquest usuari no realitza peticions de pàgines en un període de temps (30 min) la següent petició constituirà l'inici d'una nova visita.

### Navegador Únic:

Total de combinacions úniques d'una adreça IP i un identificador adicional. Els mitjans poden utilitzar cookies o l'Identificador d'Alta de registre.

### Durada Pàgina Vista:

Temps acumulat en segons de totes les pàgines vistes (en visites de dues o més pàgines vistes), dividit pel nombre total de pàgines vistes.

### Durada Visita:

Temps en segons de totes les visites de dues o més pàgines vistes, dividit pel nombre total de dos o més pàgines vistes.

### Tràfic nacional:

Audiència/difusió corresponent a Espanya mesurada sobre la base de les dades de les adreces IP registrades pel sistema de mesurament.

## 7. Opinió

De OJDinteractiva, la divisió de INFORMACIÓN Y CONTROL DE PUBLICACIONES S.A.:

Hem examinat la informació facilitada per l'editor del mitjà electrònic per al període que comprèn la present certificació.

El nostre examen s'ha realitzat d'acord amb les normes i procediments establerts en les Normes Tècniques per al Control dels Mitjans Electrònics de Comunicació.

En la nostra opinió, la present acta presenta raonablement la difusió/audiència registrada per aquest mitjà electrònic.

### ADVERTENCIA:

La feina de OJDinteractiva, la divisió de INFORMACIÓN Y CONTROL DE PUBLICACIONES S.A (INTROL) es limita a la realització de proves per a la revisió de les dades de recompte subministrats per l'editor amb la finalitat d'expressar una opinió sobre la \*razonabilidad d'aquestes dades d'acord amb les Normes Tècniques per al control dels MEC.

Per tant, INTROL no accepta responsabilitat alguna per les inexactituds o errors que puguin existir en les dades de recompte. Tampoc accepta cap responsabilitat per la falsedat en les dades de recompte rebuts de l'editor, ni per altres dades de mesurament que no estan inclosos en l'anàlisi.

Novembre - 2023

OJDinteractiva