



## INFORMACIÓN Y CONTROL DE PUBLICACIONES, S.A.

Velázquez, 46, 1ª Drcha - Tel. 91 435 00 32 Fax 91 435 96 05 - 28001 - MADRID  
Av. Diagonal 497, 5a planta - Tel 93 439 24 18 Fax 93 419 25 34 - 08029 - BARCELONA

**Títol:** BELLATERRADIARI.CAT  
**URL Primària:** https://bellaterradiari.cat/  
**Editor:** Bellaterra Comerç, S.L.  
**Domicili:** Plaza del Pi, 3, Local 1  
**Ciutat:** 08193 CERDANYOLA DEL VALLÉS  
**Teléfono:**  
**Fax:**  
**E-mail:**  
**Clasificació:** Notícies i Informació  
**Sub-Clasificació:** Notícies globals i actualitat

### 1. Xifres totals i promitjos (Nacional i Internacional)

MES - ANY	NAVEGADORS ÚNICS	VISITES	PÀGINES
Abril - 2024	1.844	2.935	3.968
<b>PROMIG DIARI</b>	<b>84</b>	<b>98</b>	<b>132</b>
<b>PROMIG DILLUNS-DIVENDRES</b>	98	114	156
<b>PROMIG DISSABTE-DIUMENGE</b>	46	53	68
<b>PÀGINES / VISITES</b>	1,35		
<b>DURADA MITJA VISITES</b>	0:02:33		
<b>TEMPS D'INTERACCIÓ MITJÀ</b>	0:01:38		

### 2. Seccions (Nacional i Internacional)

	PÀGINES	%
<b>HOME</b>	521	13.13 %
<b>RESTA</b>	3.447	86.87 %

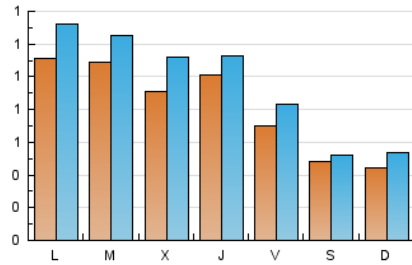
### 3. Per dia del mes (Nacional i Internacional)

Dia	N. únics	Visites	Pàgines	Dia	N. únics	Visites	Pàgines	Dia	N. únics	Visites	Pàgines
1	77	90	119	11	109	123	142	21	36	40	44
2	99	111	159	12	77	84	100	22	157	186	284
3	158	191	232	13	55	60	74	23	74	82	88
4	132	148	184	14	51	62	80	24	66	83	162
5	58	74	96	15	122	148	200	25	54	58	109
6	56	61	68	16	129	148	216	26	46	62	107
7	45	48	58	17	71	82	110	27	48	53	73
8	109	134	192	18	109	123	155	28	45	64	97
9	102	119	141	19	97	112	174	29	91	102	127
10	70	90	107	20	33	34	50	30	142	163	220

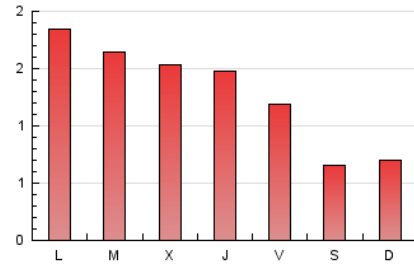
#### 4. Gràfiques (Nacional i Internacional)

##### 4.1 Per dia de la setmana (promig)

N. únics / Visites (x 100)

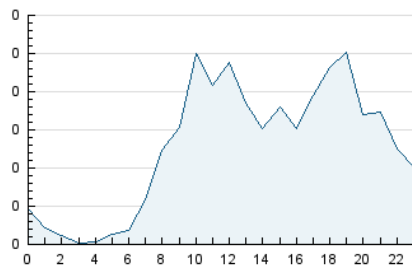


Pàgines (x 100)

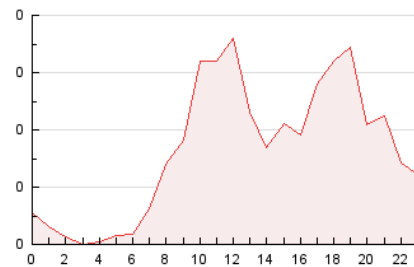


##### 4.2 Per franja horària (promig)

Visites\_ (x 1000)

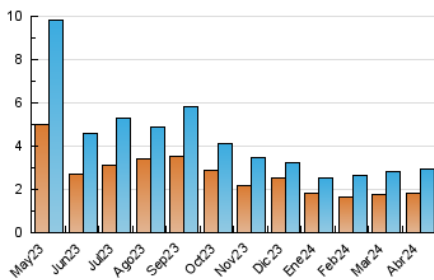


Pàgines (x 1000)

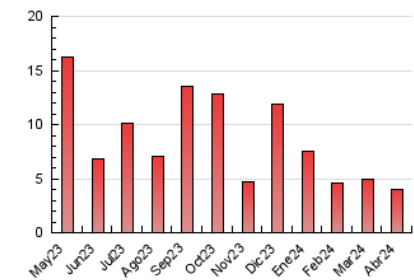


##### 4.3 Per mesos

N. únics / Visites (x 1000)



Pàgines (x 1000)





## INFORMACIÓN Y CONTROL DE PUBLICACIONES, S.A.

Velázquez, 46, 1ª Drcha - Tel. 91 435 00 32 Fax 91 435 96 05 - 28001 - MADRID  
Av. Diagonal 497, 5a planta - Tel 93 439 24 18 Fax 93 419 25 34 - 08029 - BARCELONA

### Anexe - Tràfic Nacional

**Títol:** BELLATERRADIARI.CAT  
**URL Primària:** https://bellaterradiari.cat/  
**Editor:** Bellaterra Comerç, S.L.  
**Domicili:** Plaza del Pi, 3, Local 1  
**Ciutat:** 08193 CERDANYOLA DEL VALLÉS  
**Teléfono:**  
**Fax:**  
**E-mail:**  
**Clasificació:** Notícies i Informació  
**Sub-Clasificació:** Notícies globals i actualitat

#### 1. Xifres totals i promitjos (Nacional)

MES - ANY	NAVEGADORS ÚNICS	VISITES	PÀGINES
Abril - 2024	1.805	2.887	3.912
<b>PROMIG DIARI</b>	<b>82</b>	<b>96</b>	<b>130</b>
<b>PROMIG DILLUNS-DIVENDRES</b>	<b>96</b>	<b>112</b>	<b>153</b>
<b>PROMIG DISSABTE-DIUMENGE</b>	<b>46</b>	<b>52</b>	<b>68</b>
<b>PÀGINES / VISITES</b>	<b>1,36</b>		
<b>DURADA MITJA VISITES</b>	<b>0:02:35</b>		
<b>TEMPS D'INTERACCIÓ MITJA</b>	<b>0:01:39</b>		

#### 2. Seccions (Nacional)

	PÀGINES	%
<b>HOME</b>	517	13.22 %
<b>RESTA</b>	3.395	86.78 %

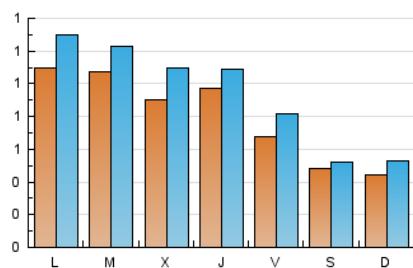
#### 3. Per dia del mes (Nacional)

Dia	N. únics	Visites	Pàgines	Dia	N. únics	Visites	Pàgines	Dia	N. únics	Visites	Pàgines
1	75	88	117	11	103	117	136	21	36	40	44
2	96	108	156	12	74	81	97	22	155	184	282
3	158	191	232	13	55	60	74	23	74	82	88
4	127	143	179	14	50	61	79	24	65	82	160
5	56	72	93	15	122	148	200	25	53	57	108
6	56	61	68	16	126	145	211	26	46	62	107
7	44	47	57	17	70	81	109	27	47	52	72
8	105	129	184	18	105	119	150	28	45	64	97
9	101	118	140	19	97	112	174	29	91	102	127
10	67	87	104	20	33	34	50	30	139	160	217

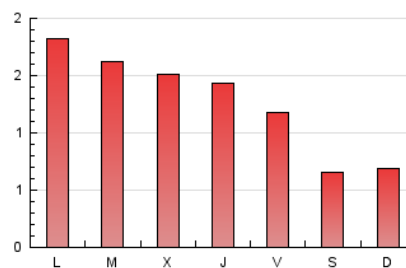
#### 4. Gràfiques (Nacional)

##### 4.1 Per dia de la setmana (promig)

N. únics / Visites (x 100)

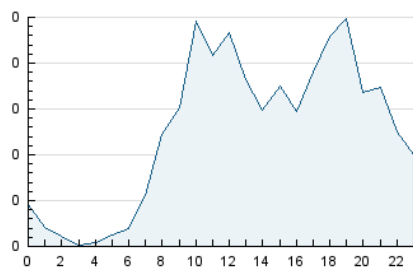


Pàgines (x 100)

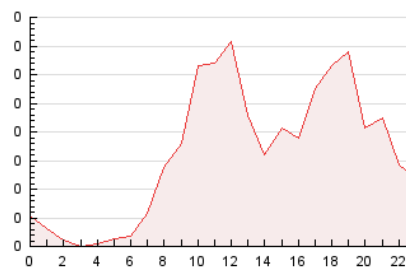


##### 4.2 Per franja horària (promig)

Visites\_ (x 1000)



Pàgines (x 1000)



##### 4.3 Per mesos

N. únics / Visites (x 1000)

Pàgines (x 1000)

## 5. Observacions

Este Medio Electrónico de Comunicación ha sido medido por la herramienta Google Analytics de Google (GA4)

## 6. Definicions bàsiques (Para més informació cal veure Normes Tècniques per al Control dels Mitjans Electrònics de Comunicació)

### Pàgina Vista::

Conjunt de fitxers enviat a un usuari com a resultat d'una petició del mateix rebuda pel servidor. Quan la pàgina està formada per diversos marcs (\*frames), el conjunt dels mateixos tindrà, a l'efecte de \*còmputo, la consideració d'una pàgina unitària.

### Visita:

Una seqüència ininterrompuda de pàgines servides a un usuari vàlid. Si aquest usuari no realitza peticions de pàgines en un període de temps (30 min) la següent petició constituirà l'inici d'una nova visita.

### Navegador Únic:

Total de combinacions úniques d'una adreça IP i un identificador adicional. Els mitjans poden utilitzar cookies o l'Identificador d'Alta de registre.

### Durada Pàgina Vista:

Temps acumulat en segons de totes les pàgines vistes (en visites de dues o més pàgines vistes), dividit pel nombre total de pàgines vistes.

### Durada Visita:

Temps en segons de totes les visites de dues o més pàgines vistes, dividit pel nombre total de dos o més pàgines vistes.

### Tràfic nacional:

Audiència/difusió corresponent a Espanya mesurada sobre la base de les dades de les adreces IP registrades pel sistema de mesurament.

## 7. Opinió

De OJDinteractiva, la divisió de INFORMACIÓN Y CONTROL DE PUBLICACIONES S.A.:

Hem examinat la informació facilitada per l'editor del mitjà electrònic per al període que comprèn la present certificació.

El nostre examen s'ha realitzat d'acord amb les normes i procediments establerts en les Normes Tècniques per al Control dels Mitjans Electrònics de Comunicació.

En la nostra opinió, la present acta presenta raonablement la difusió/audiència registrada per aquest mitjà electrònic.

### ADVERTENCIA:

La feina de OJDinteractiva, la divisió de INFORMACIÓN Y CONTROL DE PUBLICACIONES S.A (INTROL) es limita a la realització de proves per a la revisió de les dades de recompte subministrats per l'editor amb la finalitat d'expressar una opinió sobre la \*razonabilidad d'aquestes dades d'acord amb les Normes Tècniques per al control dels MEC.

Per tant, INTROL no accepta responsabilitat alguna per les inexactituds o errors que puguin existir en les dades de recompte. Tampoc accepta cap responsabilitat per la falsedat en les dades de recompte rebuts de l'editor, ni per altres dades de mesurament que no estan inclosos en l'anàlisi.

Maig - 2024

OJDinteractiva