



## INFORMACIÓN Y CONTROL DE PUBLICACIONES, S.A.

Velázquez, 46, 1ª Drcha - Tel. 91 435 00 32 Fax 91 435 96 05 - 28001 - MADRID  
Av. Diagonal 497, 5a planta - Tel 93 439 24 18 Fax 93 419 25 34 - 08029 - BARCELONA

**Títol:** BELLATERRADIARI.CAT  
**URL Primària:** https://bellaterradiari.cat/  
**Editor:** Bellaterra Comerç, S.L.  
**Domicili:** Plaza del Pi, 3, Local 1  
**Ciutat:** 08193 CERDANYOLA DEL VALLÉS  
**Teléfono:**  
**Fax:**  
**E-mail:**  
**Clasificació:** Notícies i Informació  
**Sub-Clasificació:** Notícies globals i actualitat

### 1. Xifres totals i promitjos (Nacional i Internacional)

MES - ANY	NAVEGADORS ÚNICS	VISITES	PÀGINES
Febrer - 2024	1.634	2.653	4.560
<b>PROMIG DIARI</b>	<b>77</b>	<b>91</b>	<b>157</b>
<b>PROMIG DILLUNS-DIVENDRES</b>	90	107	193
<b>PROMIG DISSABTE-DIUMENGE</b>	44	50	64
<b>PÀGINES / VISITES</b>	1,72		
<b>DURADA MITJA VISITES</b>	0:03:35		
<b>TEMPS D'INTERACCIÓ MITJÀ</b>	0:02:07		

### 2. Seccions (Nacional i Internacional)

	PÀGINES	%
<b>HOME</b>	580	12.72 %
<b>RESTA</b>	3.980	87.28 %

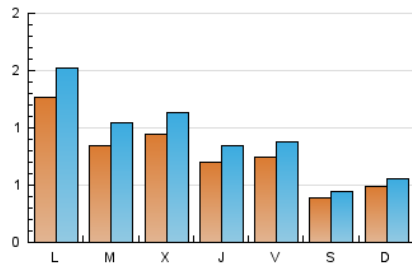
### 3. Per dia del mes (Nacional i Internacional)

Dia	N. únics	Visites	Pàgines	Dia	N. únics	Visites	Pàgines	Dia	N. únics	Visites	Pàgines
1	58	64	110	11	37	38	57	21	76	89	152
2	98	107	163	12	116	134	285	22	108	127	173
3	41	47	52	13	93	120	238	23	74	89	128
4	74	85	104	14	130	160	319	24	30	37	45
5	141	168	313	15	60	74	131	25	51	64	77
6	74	86	193	16	55	63	124	26	99	124	271
7	112	127	217	17	31	35	43	27	74	99	150
8	66	84	121	18	35	35	47	28	61	76	144
9	73	91	183	19	153	181	394	29	60	74	91
10	55	61	87	20	100	114	148				

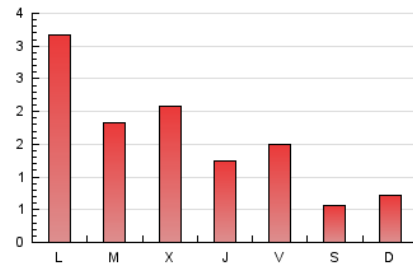
#### 4. Gràfiques (Nacional i Internacional)

##### 4.1 Per dia de la setmana (promig)

N. únics / Visites (x 100)

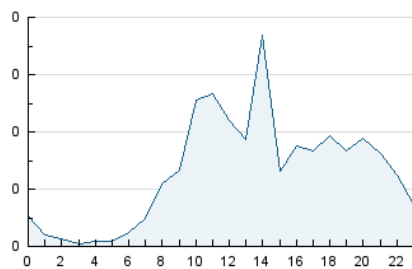


Pàgines (x 100)

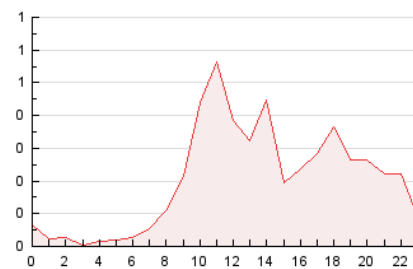


##### 4.2 Per franja horària (promig)

Visites\_ (x 1000)

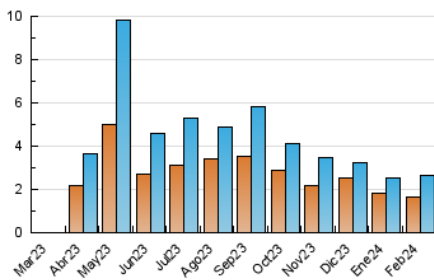


Pàgines (x 1000)

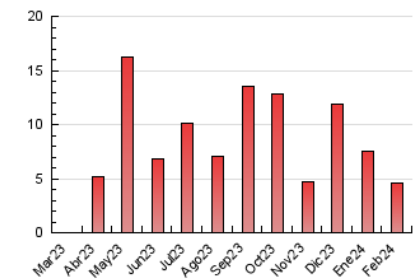


##### 4.3 Per mesos

N. únics / Visites (x 1000)



Pàgines (x 1000)





## INFORMACIÓN Y CONTROL DE PUBLICACIONES, S.A.

Velázquez, 46, 1ª Drcha - Tel. 91 435 00 32 Fax 91 435 96 05 - 28001 - MADRID  
Av. Diagonal 497, 5a planta - Tel 93 439 24 18 Fax 93 419 25 34 - 08029 - BARCELONA

### Anexe - Tràfic Nacional

**Títol:** BELLATERRADIARI.CAT  
**URL Primària:** https://bellaterradiari.cat/  
**Editor:** Bellaterra Comerç, S.L.  
**Domicili:** Plaza del Pi, 3, Local 1  
**Ciutat:** 08193 CERDANYOLA DEL VALLÉS  
**Teléfono:**  
**Fax:**  
**E-mail:**  
**Clasificació:** Notícies i Informació  
**Sub-Clasificació:** Notícies globals i actualitat

#### 1. Xifres totals i promitjos (Nacional)

MES - ANY	NAVEGADORS ÚNICS	VISITES	PÀGINES
Febrer - 2024	1.604	2.618	4.517
<b>PROMIG DIARI</b>	<b>76</b>	<b>90</b>	<b>156</b>
<b>PROMIG DILLUNS-DIVENDRES</b>	<b>88</b>	<b>106</b>	<b>191</b>
<b>PROMIG DISSABTE-DIUMENGE</b>	<b>43</b>	<b>49</b>	<b>63</b>
<b>PÀGINES / VISITES</b>	<b>1,73</b>		
<b>DURADA MITJA VISITES</b>	<b>0:03:37</b>		
<b>TEMPS D'INTERACCIÓ MITJA</b>	<b>0:02:09</b>		

#### 2. Seccions (Nacional)

	PÀGINES	%
<b>HOME</b>	577	12.77 %
<b>RESTA</b>	3.940	87.23 %

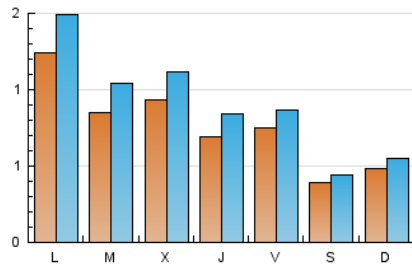
#### 3. Per dia del mes (Nacional)

Dia	N. únics	Visites	Pàgines	Dia	N. únics	Visites	Pàgines	Dia	N. únics	Visites	Pàgines
1	58	64	110	11	37	38	57	21	73	86	149
2	98	107	163	12	111	129	275	22	107	126	172
3	40	46	51	13	93	120	238	23	74	89	128
4	74	85	104	14	128	158	317	24	30	37	45
5	137	164	308	15	57	71	128	25	50	63	76
6	73	85	192	16	55	63	124	26	99	124	271
7	111	126	215	17	30	34	42	27	73	98	149
8	65	83	120	18	32	32	43	28	61	76	144
9	71	89	181	19	149	177	390	29	60	74	91
10	54	60	86	20	100	114	148				

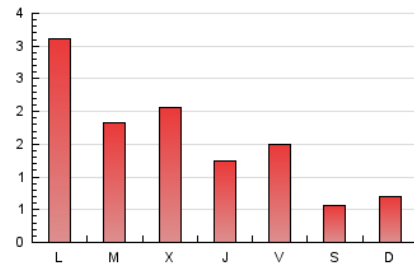
#### 4. Gràfiques (Nacional)

##### 4.1 Per dia de la setmana (promig)

N. únics / Visites (x 100)

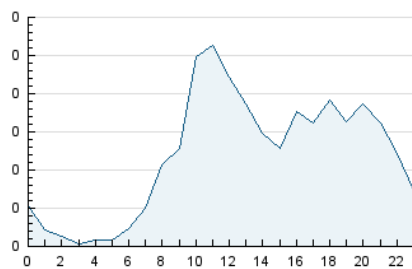


Pàgines (x 100)

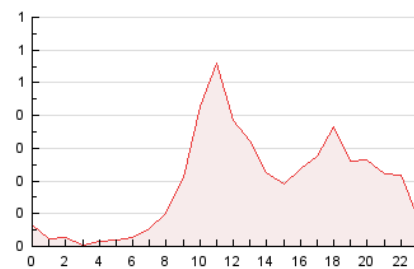


##### 4.2 Per franja horària (promig)

Visites\_ (x 1000)



Pàgines (x 1000)



##### 4.3 Per mesos

N. únics / Visites (x 1000)

Pàgines (x 1000)

## 5. Observacions

Este Medio Electrónico de Comunicación ha sido medido por la herramienta Google Analytics de Google (GA4)

## 6. Definicions bàsiques (Para més informació cal veure Normes Tècniques per al Control dels Mitjans Electrònics de Comunicació)

### Pàgina Vista::

Conjunt de fitxers enviat a un usuari com a resultat d'una petició del mateix rebuda pel servidor. Quan la pàgina està formada per diversos marcs (\*frames), el conjunt dels mateixos tindrà, a l'efecte de \*còmputo, la consideració d'una pàgina unitària.

### Visita:

Una seqüència ininterrompuda de pàgines servides a un usuari vàlid. Si aquest usuari no realitza peticions de pàgines en un període de temps (30 min) la següent petició constituirà l'inici d'una nova visita.

### Navegador Únic:

Total de combinacions úniques d'una adreça IP i un identificador adicional. Els mitjans poden utilitzar cookies o l'Identificador d'Alta de registre.

### Durada Pàgina Vista:

Temps acumulat en segons de totes les pàgines vistes (en visites de dues o més pàgines vistes), dividit pel nombre total de pàgines vistes.

### Durada Visita:

Temps en segons de totes les visites de dues o més pàgines vistes, dividit pel nombre total de dos o més pàgines vistes.

### Tràfic nacional:

Audiència/difusió corresponent a Espanya mesurada sobre la base de les dades de les adreces IP registrades pel sistema de mesurament.

## 7. Opinió

De OJDinteractiva, la divisió de INFORMACIÓN Y CONTROL DE PUBLICACIONES S.A.:

Hem examinat la informació facilitada per l'editor del mitjà electrònic per al període que comprèn la present certificació.

El nostre examen s'ha realitzat d'acord amb les normes i procediments establerts en les Normes Tècniques per al Control dels Mitjans Electrònics de Comunicació.

En la nostra opinió, la present acta presenta raonablement la difusió/audiència registrada per aquest mitjà electrònic.

### ADVERTENCIA:

La feina de OJDinteractiva, la divisió de INFORMACIÓN Y CONTROL DE PUBLICACIONES S.A (INTROL) es limita a la realització de proves per a la revisió de les dades de recompte subministrats per l'editor amb la finalitat d'expressar una opinió sobre la \*razonabilidad d'aquestes dades d'acord amb les Normes Tècniques per al control dels MEC.

Per tant, INTROL no accepta responsabilitat alguna per les inexactituds o errors que puguin existir en les dades de recompte. Tampoc accepta cap responsabilitat per la falsedat en les dades de recompte rebuts de l'editor, ni per altres dades de mesurament que no estan inclosos en l'anàlisi.

Març - 2024

OJDinteractiva