



INFORMACION Y CONTROL DE PUBLICACIONES, S.A.

Velázquez, 46, 1º Drcha - Tel. 91 435 00 32 Fax 91 435 96 05 - 28001 - MADRID
Av. Diagonal 497, 5a planta - Tel 93 439 24 18 Fax 93 419 25 34 - 08029 - BARCELONA

Título: LAMIRA.CAT
URL Primaria: https://www.lamira.cat
Editor: Quelcom Global, S.L.
Domicilio: Calle Ali Bei, 25 1º 2ª
Ciudad: 08010 BARCELONA
Teléfono:
Fax:
E-mail:
Clasificación: Noticias e Información
Sub-Clasificación: Noticias globales y actualidad



1. Cifras totales y promedios (Nacional e Internacional)

MES - AÑO	NAVEGADORES UNICOS	VISITAS	PAGINAS
Mayo - 2026	5.613	8.501	13.143
PROMEDIO DIARIO	235	278	424
PROMEDIO LUNES-VIERNES	252	302	471
PROMEDIO SABADO-DOMINGO	200	227	325
PAGINAS / VISITAS	1,52		
DURACION MEDIA VISITAS	0:03:32		
TIEMPO INTERACCIÓN MEDIO	0:02:04		

2. Secciones (Nacional e Internacional)

	PAGINAS	%
HOME	1.093	8.32 %
RESTO	12.050	91.68 %

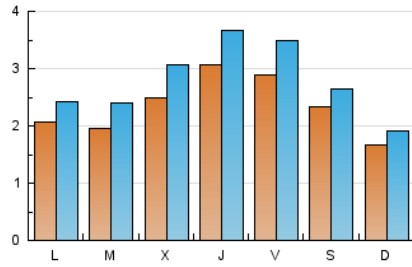
3. Por día del mes (Nacional e Internacional)

Día	N. únicos	Visitas	Páginas	Día	N. únicos	Visitas	Páginas	Día	N. únicos	Visitas	Páginas
1	367	425	734	11	183	218	304	21	342	421	601
2	446	485	655	12	173	220	356	22	279	336	508
3	285	327	457	13	225	270	419	23	151	178	226
4	268	316	504	14	221	269	403	24	159	189	351
5	226	272	460	15	209	238	329	25	151	170	281
6	268	323	494	16	155	174	239	26	149	184	311
7	276	322	512	17	106	117	222	27	320	390	605
8	322	397	639	18	226	265	358	28	387	450	704
9	203	238	327	19	235	279	477	29	271	344	573
10	137	165	236	20	188	239	323	30	213	243	337
								31	146	158	198

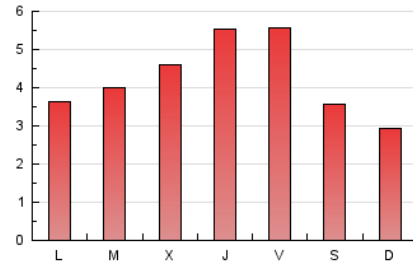
4. Gráficas (Nacional e Internacional)

4.1 Por día de la semana (promedio)

N. únicos / Visitas (x 100)

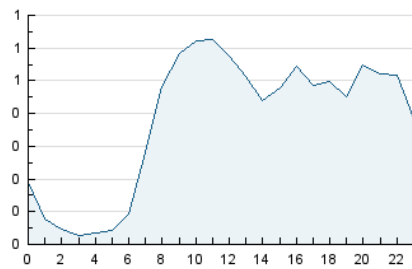


Páginas (x 100)

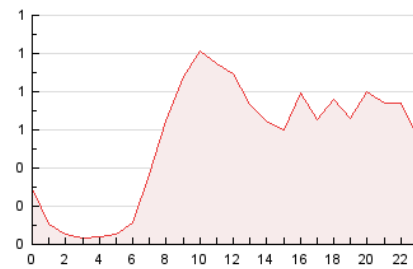


4.2 Por franja horaria (promedio)

Visitas_ (x 1000)

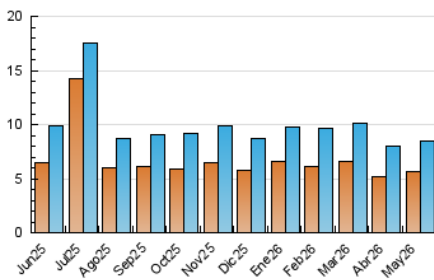


Páginas (x 1000)

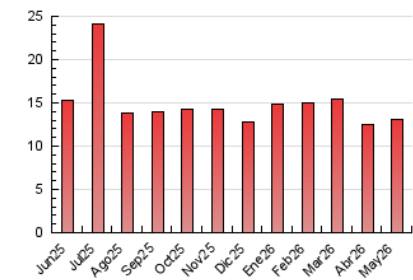


4.3 Por meses

N. únicos / Visitas (x 1000)



Páginas (x 1000)





INFORMACION Y CONTROL DE PUBLICACIONES, S.A.

Velázquez, 46, 1º Drcha - Tel. 91 435 00 32 Fax 91 435 96 05 - 28001 - MADRID
 Av. Diagonal 497, 5a planta - Tel 93 439 24 18 Fax 93 419 25 34 - 08029 - BARCELONA

Anexo - Tráfico Nacional

Título: LAMIRA.CAT
URL Primaria: https://www.lamira.cat
Editor: Quelcom Global, S.L.
Domicilio: Calle Ali Bei, 25 1º 2ª
Ciudad: 08010 BARCELONA
Teléfono:
Fax:
E-mail:
Clasificación: Noticias e Información
Sub-Clasificación: Noticias globales y actualidad



1. Cifras totales y promedios (Nacional)

MES - AÑO	NAVEGADORES UNICOS	VISITAS	PAGINAS
Mayo - 2026	5.355	8.150	12.688
PROMEDIO DIARIO	224	266	409
PROMEDIO LUNES-VIERNES	240	289	455
PROMEDIO SABADO-DOMINGO	192	218	313
PAGINAS / VISITAS	1,54		
DURACION MEDIA VISITAS	0:03:34		
TIEMPO INTERACCIÓN MEDIO	0:02:06		

2. Secciones (Nacional)

	PAGINAS	%
HOME	1.027	8.09 %
RESTO	11.661	91.91 %

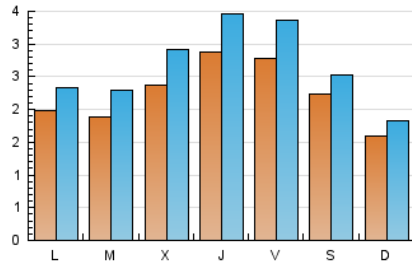
3. Por día del mes (Nacional)

Día	N. únicos	Visitas	Páginas	Día	N. únicos	Visitas	Páginas	Día	N. únicos	Visitas	Páginas
1	352	408	695	11	177	210	296	21	323	400	578
2	433	470	635	12	164	210	346	22	273	328	500
3	274	315	442	13	213	258	407	23	140	167	209
4	256	303	489	14	207	255	385	24	151	180	342
5	216	260	447	15	204	231	320	25	145	164	274
6	257	310	477	16	149	166	232	26	145	180	306
7	258	302	487	17	101	111	214	27	298	367	578
8	311	386	617	18	214	253	344	28	365	428	673
9	196	231	318	19	226	270	466	29	256	327	556
10	135	163	234	20	181	229	313	30	202	232	325
								31	135	145	183

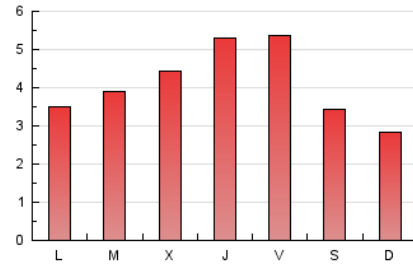
4. Gráficas (Nacional)

4.1 Por día de la semana (promedio)

N. únicos / Visitas (x 100)

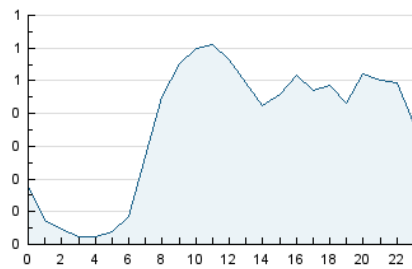


Páginas (x 100)

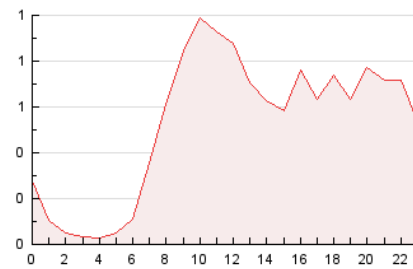


4.2 Por franja horaria (promedio)

Visitas_ (x 1000)

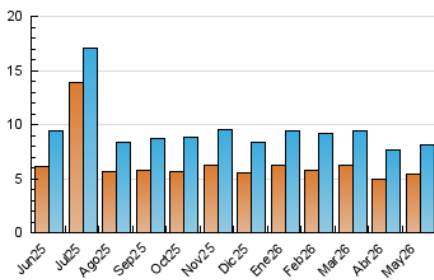


Páginas (x 1000)

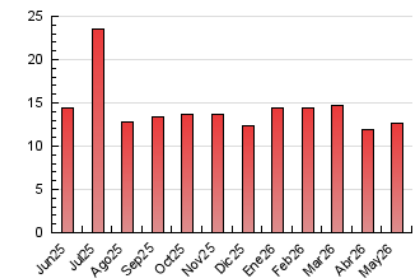


4.3 Por meses

N. únicos / Visitas (x 1000)



Páginas (x 1000)



5. Observaciones

Este Medio Electrónico de Comunicación ha sido medido por la herramienta Google Analytics de Google (GA4).

6. Definiciones básicas (Para más información ver Normas Técnicas para el Control de los Medios Electrónicos de Comunicación)

Página Vista:

Conjunto de ficheros enviado a un usuario como resultado de una petición del mismo recibida por el servidor. Cuando la página está formada por varios marcos (frames), el conjunto de los mismos tendrá, a efectos de cómputo, la consideración de una página unitaria.

Visita:

Una secuencia ininterrumpida de páginas servidas a un usuario válido. Si dicho usuario no realiza peticiones de páginas en un periodo de tiempo (30 min) la siguiente petición constituirá el inicio de una nueva visita.

Navegador Único:

Total de combinaciones únicas de una dirección IP y un identificador adicional. Los medios pueden utilizar cookies o el Identificador de Alta de registro.

Duración Página Vista:

Tiempo acumulado en segundos de todas las páginas vistas (en visitas de dos o más páginas vistas), dividido por el número total de páginas vistas.

Duración Visita:

Tiempo en segundos de todas las visitas de dos o más páginas vistas, dividido por el número total de visitas de dos o más páginas vistas.

Tráfico nacional:

Audiencia/difusión correspondiente a España medida en base a los datos de las direcciones IP registradas por el sistema de medición.

7. Opinión

De OJDinteractiva, la división de INFORMACIÓN Y CONTROL DE PUBLICACIONES S.A.:

Hemos examinado la información facilitada por el editor del medio electrónico para el periodo que comprende la presente certificación.

Nuestro examen se ha realizado de acuerdo con las normas y procedimientos establecidos en las Normas Técnicas para el Control de los Medios Electrónicos de Comunicación.

En nuestra opinión, la presente acta presenta razonablemente la difusión/audiencia registrada por este medio electrónico.

ADVERTENCIA:

El trabajo de OJDinteractiva, la división de INFORMACIÓN Y CONTROL DE PUBLICACIONES S.A (INTROL) se limita a la realización de pruebas para la revisión de los datos de recuento suministrados por el editor con la finalidad de expresar una opinión sobre la razonabilidad de dichos datos de acuerdo con las Normas Técnicas para el control de los MEC.

Por tanto, INTROL no acepta responsabilidad alguna por las inexactitudes o errores que puedan existir en los datos de recuento. Tampoco acepta ninguna responsabilidad por la falsedad en los datos de recuento recibidos del editor, ni por otros datos de medición que no están incluidos en el análisis.

Junio - 2026

OJDinteractiva