



INFORMACION Y CONTROL DE PUBLICACIONES, S.A.

Velázquez, 46, 1ª Drcha - Tel. 91 435 00 32 Fax 91 435 96 05 - 28001 - MADRID
Av. Diagonal 497, 5a planta - Tel 93 439 24 18 Fax 93 419 25 34 - 08029 - BARCELONA

Título: LAMIRA.CAT
URL Primaria: https://www.lamira.cat
Editor: Quelcom Global, S.L.
Domicilio: Calle Ali Bei, 25 1ª 2ª
Ciudad: 08010 BARCELONA
Teléfono:
Fax:
E-mail:
Clasificación: Noticias e Información
Sub-Clasificación: Noticias globales y actualidad



1. Cifras totales y promedios (Nacional e Internacional)

MES - AÑO	NAVEGADORES UNICOS	VISITAS	PAGINAS
Enero - 2026	6.577	9.775	14.926
PROMEDIO DIARIO	275	324	481
PROMEDIO LUNES-VIERNES	285	338	524
PROMEDIO SABADO-DOMINGO	249	289	378
PAGINAS / VISITAS	1,49		
DURACION MEDIA VISITAS	0:03:50		
TIEMPO INTERACCIÓN MEDIO	0:02:14		

2. Secciones (Nacional e Internacional)

	PAGINAS	%
HOME	1.293	8.66 %
RESTO	13.633	91.34 %

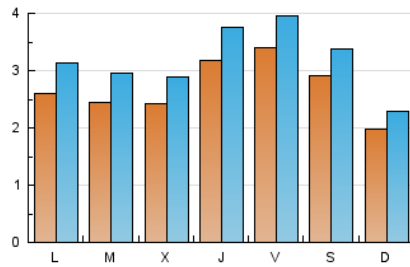
3. Por día del mes (Nacional e Internacional)

Día	N. únicos	Visitas	Páginas	Día	N. únicos	Visitas	Páginas	Día	N. únicos	Visitas	Páginas
1	192	213	314	11	169	207	284	21	188	219	301
2	277	314	394	12	267	336	454	22	387	468	950
3	320	374	436	13	218	260	569	23	561	636	892
4	200	227	283	14	214	254	528	24	319	369	464
5	201	239	315	15	363	428	632	25	181	211	250
6	151	180	250	16	332	406	639	26	306	360	559
7	354	430	609	17	318	365	471	27	379	459	594
8	295	355	567	18	240	268	448	28	215	254	324
9	247	291	475	19	268	318	561	29	346	409	653
10	252	287	371	20	229	280	419	30	281	331	527
								31	244	294	393

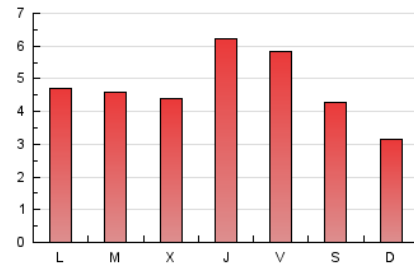
4. Gráficas (Nacional e Internacional)

4.1 Por día de la semana (promedio)

N. únicos / Visitas (x 100)

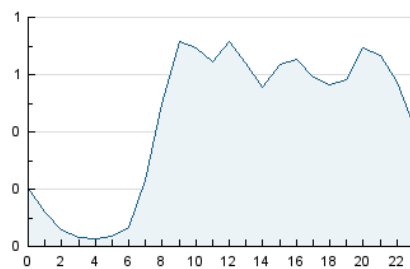


Páginas (x 100)

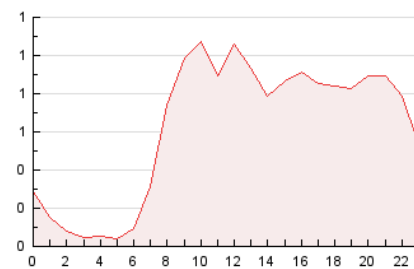


4.2 Por franja horaria (promedio)

Visitas_ (x 1000)

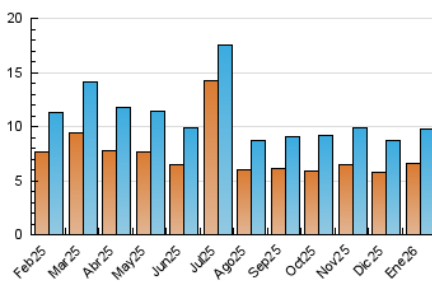


Páginas (x 1000)

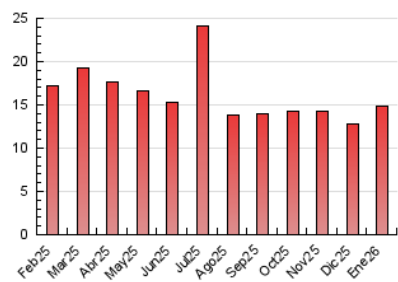


4.3 Por meses

N. únicos / Visitas (x 1000)



Páginas (x 1000)





INFORMACION Y CONTROL DE PUBLICACIONES, S.A.

Velázquez, 46, 1ª Drcha - Tel. 91 435 00 32 Fax 91 435 96 05 - 28001 - MADRID
Av. Diagonal 497, 5a planta - Tel 93 439 24 18 Fax 93 419 25 34 - 08029 - BARCELONA

Anexo - Tráfico Nacional

Título: LAMIRA.CAT
URL Primaria: https://www.lamira.cat
Editor: Quelcom Global, S.L.
Domicilio: Calle Ali Bei, 25 1ª 2ª
Ciudad: 08010 BARCELONA
Teléfono:
Fax:
E-mail:
Clasificación: Noticias e Información
Sub-Clasificación: Noticias globales y actualidad



1. Cifras totales y promedios (Nacional)

MES - AÑO	NAVEGADORES UNICOS	VISITAS	PAGINAS
Enero - 2026	6.260	9.378	14.427
PROMEDIO DIARIO	263	311	465
PROMEDIO LUNES-VIERNES	274	326	508
PROMEDIO SABADO-DOMINGO	237	274	362
PAGINAS / VISITAS	1,50		
DURACION MEDIA VISITAS	0:03:55		
TIEMPO INTERACCIÓN MEDIO	0:02:18		

2. Secciones (Nacional)

	PAGINAS	%
HOME	1.236	8.57 %
RESTO	13.191	91.43 %

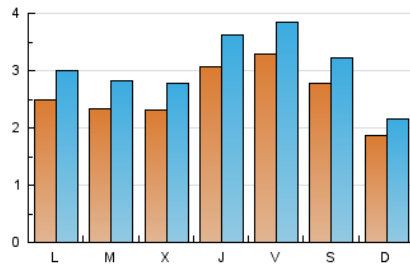
3. Por día del mes (Nacional)

Día	N. únicos	Visitas	Páginas	Día	N. únicos	Visitas	Páginas	Día	N. únicos	Visitas	Páginas
1	183	204	297	11	159	197	274	21	176	206	287
2	265	302	382	12	261	330	446	22	373	453	933
3	300	348	407	13	211	252	561	23	542	615	869
4	189	212	267	14	198	237	508	24	302	348	445
5	187	222	294	15	349	410	606	25	166	194	234
6	138	167	232	16	324	397	618	26	297	350	549
7	346	421	594	17	304	350	453	27	366	445	577
8	285	344	555	18	229	255	435	28	204	242	311
9	242	286	468	19	252	302	540	29	338	398	640
10	246	279	362	20	215	265	402	30	269	319	503
								31	234	284	378

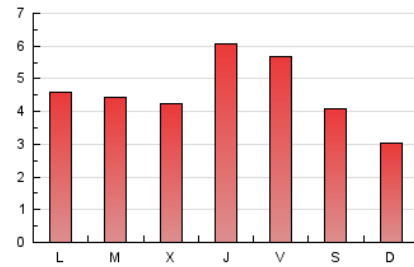
4. Gráficas (Nacional)

4.1 Por día de la semana (promedio)

N. únicos / Visitas (x 100)

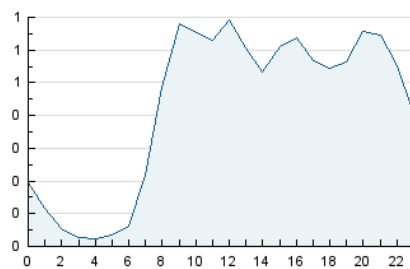


Páginas (x 100)

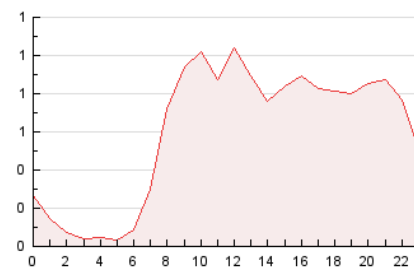


4.2 Por franja horaria (promedio)

Visitas_ (x 1000)

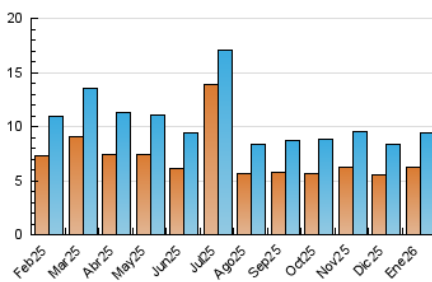


Páginas (x 1000)

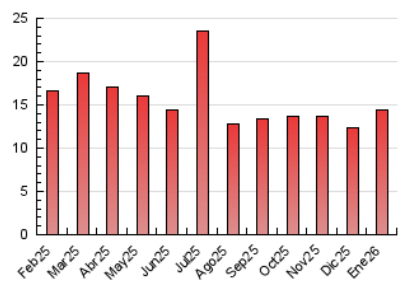


4.3 Por meses

N. únicos / Visitas (x 1000)



Páginas (x 1000)



5. Observaciones

Este Medio Electrónico de Comunicación ha sido medido por la herramienta Google Analytics de Google (GA4).

6. Definiciones básicas (Para más información ver Normas Técnicas para el Control de los Medios Electrónicos de Comunicación)

Página Vista:

Conjunto de ficheros enviado a un usuario como resultado de una petición del mismo recibida por el servidor. Cuando la página está formada por varios marcos (frames), el conjunto de los mismos tendrá, a efectos de cómputo, la consideración de una página unitaria.

Visita:

Una secuencia ininterrumpida de páginas servidas a un usuario válido. Si dicho usuario no realiza peticiones de páginas en un periodo de tiempo (30 min) la siguiente petición constituirá el inicio de una nueva visita.

Navegador Único:

Total de combinaciones únicas de una dirección IP y un identificador adicional. Los medios pueden utilizar cookies o el Identificador de Alta de registro.

Duración Página Vista:

Tiempo acumulado en segundos de todas las páginas vistas (en visitas de dos o más páginas vistas), dividido por el número total de páginas vistas.

Duración Visita:

Tiempo en segundos de todas las visitas de dos o más páginas vistas, dividido por el número total de visitas de dos o más páginas vistas.

Tráfico nacional:

Audiencia/difusión correspondiente a España medida en base a los datos de las direcciones IP registradas por el sistema de medición.

7. Opinión

De OJDinteractiva, la división de INFORMACIÓN Y CONTROL DE PUBLICACIONES S.A.:

Hemos examinado la información facilitada por el editor del medio electrónico para el periodo que comprende la presente certificación.

Nuestro examen se ha realizado de acuerdo con las normas y procedimientos establecidos en las Normas Técnicas para el Control de los Medios Electrónicos de Comunicación.

En nuestra opinión, la presente acta presenta razonablemente la difusión/audiencia registrada por este medio electrónico.

ADVERTENCIA:

El trabajo de OJDinteractiva, la división de INFORMACIÓN Y CONTROL DE PUBLICACIONES S.A (INTROL) se limita a la realización de pruebas para la revisión de los datos de recuento suministrados por el editor con la finalidad de expresar una opinión sobre la razonabilidad de dichos datos de acuerdo con las Normas Técnicas para el control de los MEC.

Por tanto, INTROL no acepta responsabilidad alguna por las inexactitudes o errores que puedan existir en los datos de recuento. Tampoco acepta ninguna responsabilidad por la falsedad en los datos de recuento recibidos del editor, ni por otros datos de medición que no están incluidos en el análisis.

Febrero - 2026

OJDinteractiva