

**INFORMACION Y CONTROL DE PUBLICACIONES, S.A.**

Velázquez, 46, 1º Drcha - Tel. 91 435 00 32 Fax 91 435 96 05 - 28001 - MADRID  
 Av. Diagonal 497, 5a planta - Tel 93 439 24 18 Fax 93 419 25 34 - 08029 - BARCELONA

**Título:** INDICADORDEECONOMIA.COM  
**URL Primaria:** http://www.indicadordeeconomia.com  
**Editor:** Bonaimatge, S.L.  
**Domicilio:** Illes Medes, 6-10  
**Ciudad:** 43203 REUS  
**Teléfono:** 977 127 217  
**Fax:**  
**E-mail:**  
**Clasificación:** Noticias e Información  
**Sub-Clasificación:** Noticias de interés especial



## 1. Cifras totales y promedios (Nacional e Internacional)

MES - AÑO	NAVEGADORES UNICOS	VISITAS	PAGINAS
Febrero - 2023	1.483	1.844	3.113
<b>PROMEDIO DIARIO</b>	<b>61</b>	<b>66</b>	<b>111</b>
<b>PROMEDIO LUNES-VIERNES</b>	71	78	138
<b>PROMEDIO SABADO-DOMINGO</b>	35	36	45
<b>PAGINAS / VISITAS</b>	1,69		
<b>DURACION MEDIA VISITAS</b>	0:00:50		
<b>DURACION MEDIA PAGINAS</b>	0:01:11		

## 2. Secciones (Nacional e Internacional)

	PAGINAS	%
<b>HOME</b>	765	24.57 %
<b>RESTO</b>	2.348	75.43 %

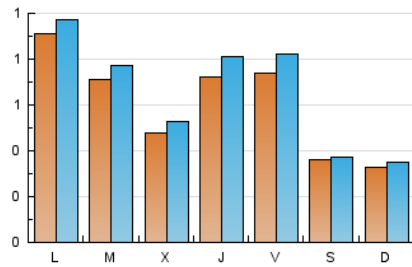
## 3. Por día del mes (Nacional e Internacional)

Día	N. únicos	Visitas	Páginas	Día	N. únicos	Visitas	Páginas	Día	N. únicos	Visitas	Páginas
1	46	50	82	11	28	28	30	21	51	55	97
2	68	75	135	12	27	28	44	22	41	46	81
3	52	63	236	13	205	217	333	23	76	87	126
4	12	13	13	14	128	135	178	24	64	67	86
5	30	31	40	15	64	73	107	25	29	30	44
6	61	66	147	16	93	104	174	26	29	29	39
7	49	53	170	17	74	78	123	27	43	46	82
8	39	41	65	18	75	78	97	28	55	66	158
9	49	57	74	19	47	50	56				
10	105	120	202	20	56	58	94				

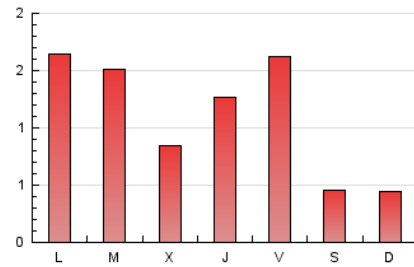
#### 4. Gráficas (Nacional e Internacional)

##### 4.1 Por día de la semana (promedio)

N. únicos / Visitas (x 100)



Páginas (x 100)



##### 4.2 Por franja horaria (promedio)

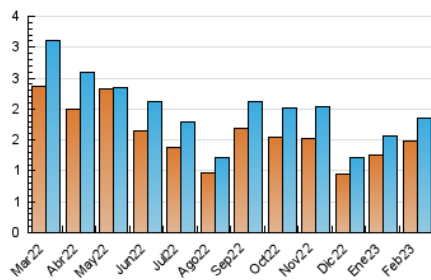
Visitas\_ (x 1000)

Páginas (x 1000)

##### 4.3 Por meses

N. únicos / Visitas (x 1000)

Páginas (x 1000)



**INFORMACION Y CONTROL DE PUBLICACIONES, S.A.**

Velázquez, 46, 1ª Drcha - Tel. 91 435 00 32 Fax 91 435 96 05 - 28001 - MADRID  
 Av. Diagonal 497, 5a planta - Tel 93 439 24 18 Fax 93 419 25 34 - 08029 - BARCELONA

**Anexo - Tráfico Nacional**

**Título:** INDICADORDEECONOMIA.COM  
**URL Primaria:** http://www.indicadordeeconomia.com  
**Editor:** Bonaimatge, S.L.  
**Domicilio:** Illes Medes, 6-10  
**Ciudad:** 43203 REUS  
**Teléfono:** 977 127 217  
**Fax:**  
**E-mail:**  
**Clasificación:** Noticias e Información  
**Sub-Clasificación:** Noticias de interés especial

**1. Cifras totales y promedios (Nacional)**

MES - AÑO	NAVEGADORES UNICOS	VISITAS	PAGINAS
Febrero - 2023	1.359	1.716	2.967
<b>PROMEDIO DIARIO</b>	<b>56</b>	<b>61</b>	<b>106</b>
<b>PROMEDIO LUNES-VIERNES</b>	65	72	131
<b>PROMEDIO SABADO-DOMINGO</b>	33	34	43
<b>PAGINAS / VISITAS</b>	1,73		
<b>DURACION MEDIA VISITAS</b>	0:00:52		
<b>DURACION MEDIA PAGINAS</b>	0:01:11		

**2. Secciones (Nacional)**

	PAGINAS	%
<b>HOME</b>	745	25.11 %
<b>RESTO</b>	2.222	74.89 %

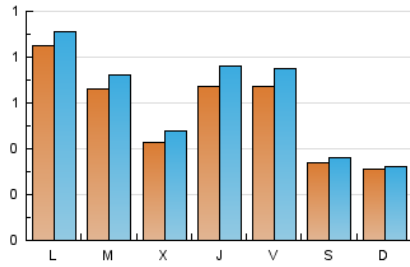
**3. Por día del mes (Nacional)**

Día	N. únicos	Visitas	Páginas	Día	N. únicos	Visitas	Páginas	Día	N. únicos	Visitas	Páginas
1	45	49	81	11	27	27	29	21	44	48	84
2	61	68	127	12	27	28	44	22	38	43	77
3	48	59	231	13	198	210	326	23	72	83	122
4	12	13	13	14	123	130	172	24	56	58	77
5	28	29	38	15	60	69	103	25	27	28	42
6	54	59	139	16	90	101	171	26	25	25	35
7	45	49	166	17	71	75	120	27	35	38	73
8	30	32	55	18	71	74	93	28	50	61	152
9	44	52	68	19	43	46	52				
10	91	106	185	20	54	56	92				

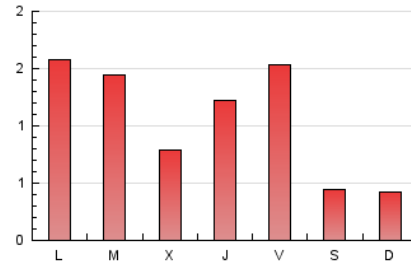
### 4. Gráficas (Nacional)

#### 4.1 Por día de la semana (promedio)

N. únicos / Visitas (x 100)

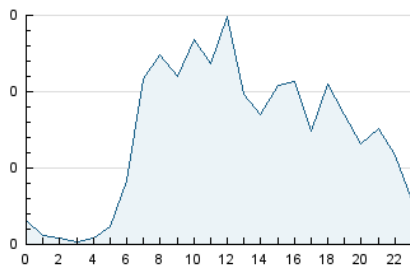


Páginas (x 100)



#### 4.2 Por franja horaria (promedio)

Visitas\_ (x 1000)

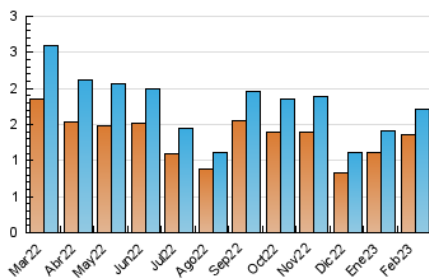


Páginas (x 1000)

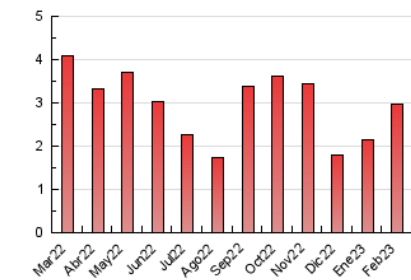


#### 4.3 Por meses

N. únicos / Visitas (x 1000)



Páginas (x 1000)



## 5. Observaciones

Este Medio Electrónico de Comunicación ha sido medido por la herramienta Google Analytics de Google (Universal Analytics)

## 6. Definiciones básicas (Para más información ver Normas Técnicas para el Control de los Medios Electrónicos de Comunicación)

### Página Vista:

Conjunto de ficheros enviado a un usuario como resultado de una petición del mismo recibida por el servidor. Cuando la página está formada por varios marcos (frames), el conjunto de los mismos tendrá, a efectos de cómputo, la consideración de una página unitaria.

### Visita:

Una secuencia ininterrumpida de páginas servidas a un usuario válido. Si dicho usuario no realiza peticiones de páginas en un periodo de tiempo (30 min) la siguiente petición constituirá el inicio de una nueva visita.

### Navegador Único:

Total de combinaciones únicas de una dirección IP y un identificador adicional. Los medios pueden utilizar cookies o el Identificador de Alta de registro.

### Duración Página Vista:

Tiempo acumulado en segundos de todas las páginas vistas (en visitas de dos o más páginas vistas), dividido por el número total de páginas vistas.

### Duración Visita:

Tiempo en segundos de todas las visitas de dos o más páginas vistas, dividido por el número total de visitas de dos o más páginas vistas.

### Tráfico nacional:

Audiencia/difusión correspondiente a España medida en base a los datos de las direcciones IP registradas por el sistema de medición.

## 7. Opinión

De OJDinteractiva, la división de INFORMACIÓN Y CONTROL DE PUBLICACIONES S.A.:

Hemos examinado la información facilitada por el editor del medio electrónico para el periodo que comprende la presente certificación.

Nuestro examen se ha realizado de acuerdo con las normas y procedimientos establecidos en las Normas Técnicas para el Control de los Medios Electrónicos de Comunicación.

En nuestra opinión, la presente acta presenta razonablemente la difusión/audiencia registrada por este medio electrónico.

### ADVERTENCIA:

El trabajo de OJDinteractiva, la división de INFORMACIÓN Y CONTROL DE PUBLICACIONES S.A (INTROL) se limita a la realización de pruebas para la revisión de los datos de recuento suministrados por el editor con la finalidad de expresar una opinión sobre la razonabilidad de dichos datos de acuerdo con las Normas Técnicas para el control de los MEC.

Por tanto, INTROL no acepta responsabilidad alguna por las inexactitudes o errores que puedan existir en los datos de recuento. Tampoco acepta ninguna responsabilidad por la falsedad en los datos de recuento recibidos del editor, ni por otros datos de medición que no están incluidos en el análisis.

Marzo - 2023

OJDinteractiva