



INFORMACIÓN Y CONTROL DE PUBLICACIONES, S.A.

Velázquez, 46, 1º Drcha - Tel. 91 435 00 32 Fax 91 435 96 05 - 28001 - MADRID
Av. Diagonal 497, 5a planta - Tel 93 439 24 18 Fax 93 419 25 34 - 08029 - BARCELONA

Títol: LAREPUBLICACHECA.CAT
URL Primària: http://www.larepublicacheca.cat
Editor: República Checa Press, S.C.P.
Domicili: Pza. Corsini, Aptdo. Correos nº 7
Ciutat: 43001 TARRAGONA
Teléfono:
Fax:
E-mail:
Clasificació: Notícies i Informació
Sub-Clasificació: Notícies globals i actualitat



1. Xifres totals i promitjos (Nacional i Internacional)

MES - ANY	NAVEGADORS ÚNICS	VISITES	PÀGINES
Octubre - 2021	24.459	37.292	47.470
PROMIG DIARI	1.079	1.203	1.531
PROMIG DILLUNS-DIVENDRES	1.215	1.365	1.746
PROMIG DISSABTE-DIUMENGE	793	862	1.080
PAGINES / VISITES	1,27		
DURADA MITJA VISITES	0:00:47		
DURADA MITJA PAGINES	0:02:53		

2. Seccions (Nacional i Internacional)

	PÀGINES	%
HOME	5.249	11.06 %
RESTA	42.221	88.94 %

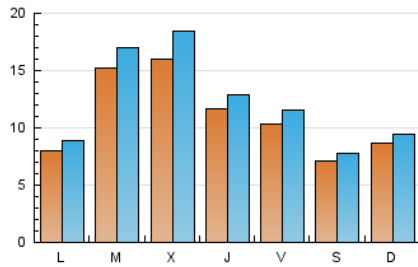
3. Per dia del mes (Nacional i Internacional)

Dia	N. únics	Visites	Pàgines	Dia	N. únics	Visites	Pàgines	Dia	N. únics	Visites	Pàgines
1	921	1.036	1.385	11	738	821	1.125	21	1.432	1.541	1.853
2	622	665	879	12	490	526	683	22	1.347	1.490	1.827
3	1.123	1.201	1.488	13	2.129	2.477	3.292	23	603	655	814
4	793	868	1.192	14	1.362	1.539	1.979	24	487	528	650
5	849	935	1.184	15	989	1.095	1.461	25	905	1.010	1.434
6	1.016	1.173	1.519	16	685	752	945	26	3.895	4.400	5.123
7	819	894	1.160	17	521	565	727	27	2.126	2.447	2.886
8	921	1.017	1.275	18	771	860	1.195	28	1.054	1.186	1.506
9	617	672	849	19	856	930	1.236	29	995	1.164	1.609
10	765	822	1.015	20	1.114	1.266	1.748	30	1.042	1.148	1.397
								31	1.464	1.609	2.034

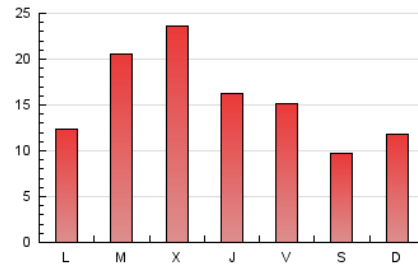
4. Gràfiques (Nacional i Internacional)

4.1 Per dia de la setmana (promig)

N. únics / Visites (x 100)

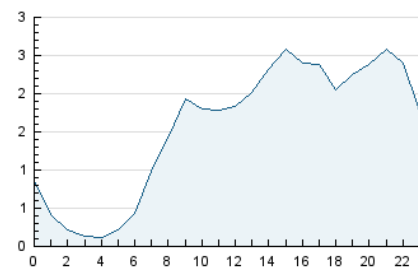


Pàgines (x 100)

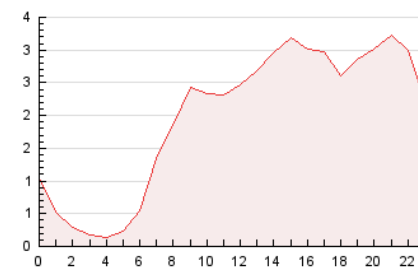


4.2 Per franja horària (promig)

Visites__ (x 1000)

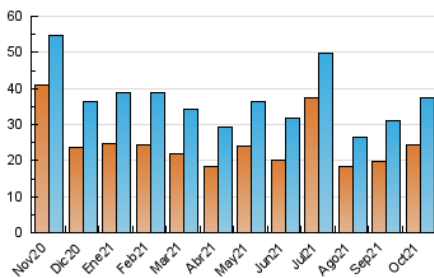


Pàgines (x 1000)

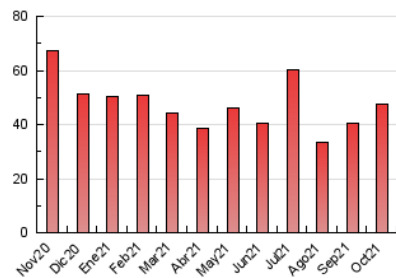


4.3 Per mesos

N. únics / Visites (x 1000)



Pàgines (x 1000)





INFORMACIÓN Y CONTROL DE PUBLICACIONES, S.A.

Velázquez, 46, 1º Drcha - Tel. 91 435 00 32 Fax 91 435 96 05 - 28001 - MADRID
 Av. Diagonal 497, 5a planta - Tel 93 439 24 18 Fax 93 419 25 34 - 08029 - BARCELONA

Anexe - Tràfic Nacional

Títol: LAREPUBLICACHECA.CAT
URL Primària: http://www.larepublicacheca.cat
Editor: República Checa Press, S.C.P.
Domicili: Pza. Corsini, Aptdo. Correos nº 7
Ciutat: 43001 TARRAGONA
Teléfono:
Fax:
E-mail:
Clasificació: Notícies i Informació
Sub-Clasificació: Notícies globals i actualitat



1. Xifres totals i promitjos (Nacional)

MES - ANY	NAVEGADORS ÚNICS	VISITES	PÀGINES
Octubre - 2021	20.967	33.761	43.834
PROMIG DIARI	966	1.089	1.414
PROMIG DILLUNS-DIVENDRES	1.082	1.231	1.608
PROMIG DISSABTE-DIUMENGE	722	791	1.006
PÀGINES / VISITES	1,30		
DURADA MITJA VISITES	0:00:52		
DURADA MITJA PÀGINES	0:02:53		

2. Seccions (Nacional)

	PÀGINES	%
HOME	5.161	11.77 %
RESTA	38.673	88.23 %

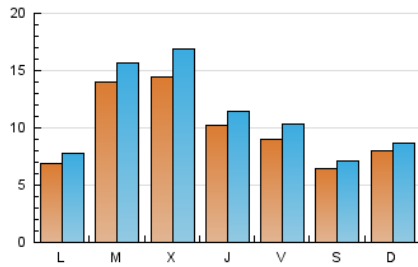
3. Per dia del mes (Nacional)

Dia	N. únics	Visites	Pàgines	Dia	N. únics	Visites	Pàgines	Dia	N. únics	Visites	Pàgines
1	777	892	1.241	11	639	722	1.024	21	1.305	1.413	1.721
2	564	607	815	12	431	467	623	22	1.212	1.355	1.691
3	1.029	1.107	1.393	13	1.979	2.324	3.133	23	543	595	753
4	694	769	1.092	14	1.225	1.399	1.824	24	451	492	612
5	708	794	1.042	15	876	980	1.341	25	756	860	1.280
6	888	1.043	1.387	16	600	666	852	26	3.691	4.192	4.912
7	672	746	1.009	17	455	499	660	27	1.932	2.253	2.691
8	813	909	1.163	18	656	744	1.077	28	889	1.019	1.331
9	557	612	788	19	749	823	1.127	29	840	1.008	1.450
10	697	753	942	20	991	1.143	1.617	30	960	1.065	1.309
								31	1.365	1.510	1.934

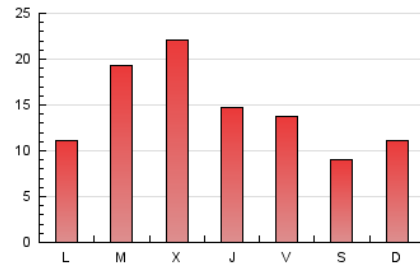
4. Gràfiques (Nacional)

4.1 Per dia de la setmana (promig)

N. únics / Visites (x 100)

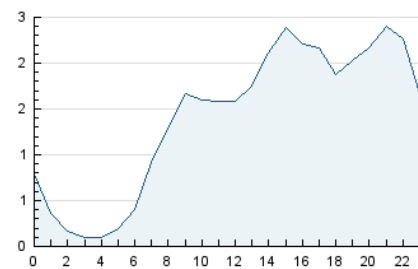


Pàgines (x 100)

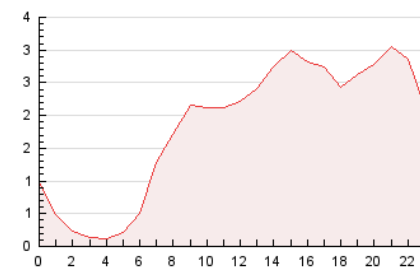


4.2 Per franja horària (promig)

Visites__ (x 1000)

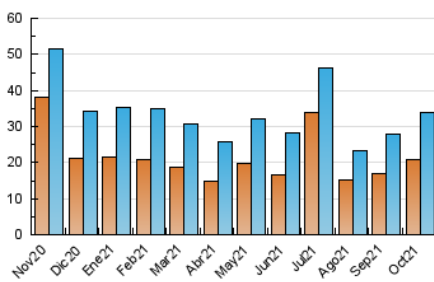


Pàgines (x 1000)

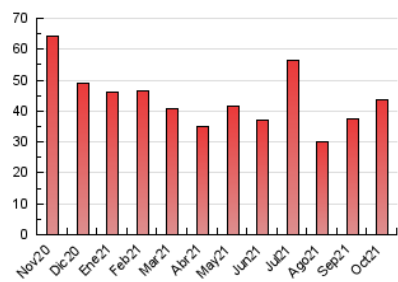


4.3 Per mesos

N. únics / Visites (x 1000)



Pàgines (x 1000)



5. Observacions

Este Medio Electrónico de Comunicación ha sido medido por la herramienta Google Analytics de Google

6. Definicions bàsiques (Para més informació cal veure Normes Tècniques per al Control dels Mitjans Electrònics de Comunicació)

Pàgina Vista:

Conjunt de fitxers enviat a un usuari com a resultat d'una petició del mateix rebuda pel servidor. Quan la pàgina està formada per diversos marcs (*frames), el conjunt dels mateixos tindrà, a l'efecte de *còmputo, la consideració d'una pàgina unitària.

Visita:

Una seqüència ininterrompuda de pàgines servides a un usuari vàlid. Si aquest usuari no realitza peticions de pàgines en un període de temps (30 min) la següent petició constituirà l'inici d'una nova visita.

Navegador Únic:

Total de combinacions úniques d'una adreça IP i un identificador adicional. Els mitjans poden utilitzar cookies o l'Identificador d'Alta de registre.

Durada Pàgina Vista:

Temps acumulat en segons de totes les pàgines vistes (en visites de dues o més pàgines vistes), dividit pel nombre total de pàgines vistes.

Durada Visita:

Temps en segons de totes les visites de dues o més pàgines vistes, dividit pel nombre total de dos o més pàgines vistes.

Tràfic nacional:

Audiència/difusió corresponent a Espanya mesurada sobre la base de les dades de les adreces IP registrades pel sistema de mesurament.

7. Opinió

De OJDinteractiva, la divisió de INFORMACIÓN Y CONTROL DE PUBLICACIONES S.A.:

Hem examinat la informació facilitada per l'editor del mitjà electrònic per al període que comprèn la present certificació.

El nostre examen s'ha realitzat d'acord amb les normes i procediments establerts en les Normes Tècniques per al Control dels Mitjans Electrònics de Comunicació.

En la nostra opinió, la present acta presenta raonablement la difusió/audiència registrada per aquest mitjà electrònic.

ADVERTENCIA:

La feina de OJDinteractiva, la divisió de INFORMACIÓN Y CONTROL DE PUBLICACIONES S.A (INTROL) es limita a la realització de proves per a la revisió de les dades de recompte subministrats per l'editor amb la finalitat d'expressar una opinió sobre la *razonabilidad d'aquestes dades d'acord amb les Normes Tècniques per al control dels MEC.

Per tant, INTROL no accepta responsabilitat alguna per les inexactituds o errors que puguin existir en les dades de recompte. Tampoc accepta cap responsabilitat per la falsedat en les dades de recompte rebuts de l'editor, ni per altres dades de mesurament que no estan inclosos en l'anàlisi.

Novembre - 2021

OJDinteractiva