



INFORMACIÓN Y CONTROL DE PUBLICACIONES, S.A.

Velázquez, 46, 1º Drcha - Tel. 91 435 00 32 Fax 91 435 96 05 - 28001 - MADRID
 Entença, 218 Entr. 7 - Tel 93 439 24 18 Fax 93 419 25 34 - 08029 - BARCELONA

Títol: LAREPUBLICACHECA.CAT
 URL Primària: http://www.larepublicacheca.cat
 Editor: República Checa Press, S.C.P.
 Domicili: Pza. Corsini, Aptdo. Correos nº 7
 Ciutat: 43001 TARRAGONA
 Teléfon:
 Fax:
 E-mail:
 Classificació: Notícies i Informació
 Sub-Classificació: Notícies globals i actualitat

1. Xifres totals i promitjos (Nacional i Internacional)

MES - ANY	NAVEGADORS ÚNICS	VISITES	PÀGINES
Juliol - 2020	37.387	60.260	77.527
PROMIG DIARI	1.723	1.944	2.501
PROMIG DILLUNS-DIVENDRES	1.889	2.153	2.801
PROMIG DISSABTE-DIUMENGE	1.246	1.343	1.638
PÀGINES / VISITES	1,29		
DURADA MITJA VISITES	0:00:52		
DURADA MITJA PÀGINES	0:03:00		

2. Seccions (Nacional i Internacional)

	PÀGINES	%
HOME	7.064	9.11 %
RESTA	70.463	90.89 %

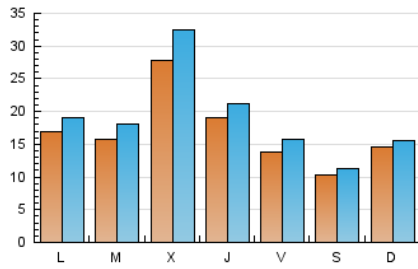
3. Per dia del mes (Nacional i Internacional)

Dia	N. únics	Visites	Pàgines	Dia	N. únics	Visites	Pàgines	Dia	N. únics	Visites	Pàgines
1	684	770	1.103	11	1.108	1.227	1.537	21	1.254	1.458	1.996
2	601	670	911	12	636	687	852	22	1.247	1.406	1.788
3	807	874	1.153	13	1.066	1.181	1.558	23	2.059	2.304	2.806
4	640	698	878	14	2.253	2.561	3.553	24	1.470	1.667	2.237
5	1.176	1.303	1.591	15	8.357	9.848	13.163	25	1.268	1.397	1.810
6	1.494	1.661	2.115	16	3.788	4.190	5.209	26	3.383	3.528	4.054
7	1.342	1.539	2.023	17	2.061	2.320	2.828	27	2.888	3.211	3.910
8	2.501	2.944	3.859	18	1.079	1.171	1.486	28	1.475	1.684	2.199
9	1.767	2.009	2.560	19	675	733	894	29	1.136	1.270	1.653
10	1.732	2.037	2.746	20	1.327	1.546	1.978	30	1.289	1.424	1.795
								31	848	942	1.282

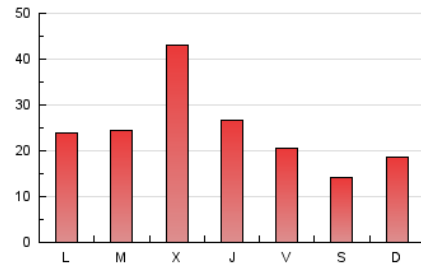
4. Gràfiques (Nacional i Internacional)

4.1 Per dia de la setmana (promig)

N. únics / Visites (x 100)

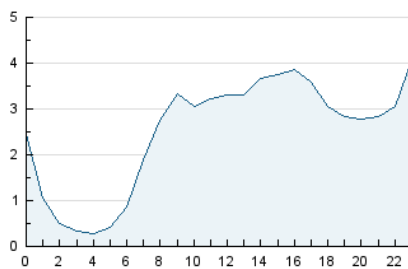


Pàgines (x 100)



4.2 Per franja horària (promig)

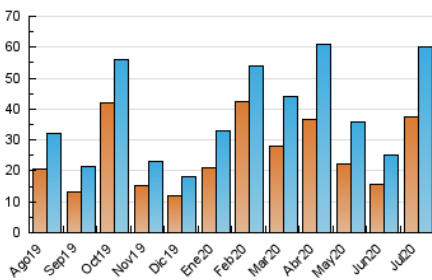
Visites (x 1000)



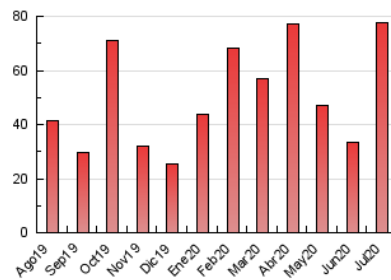
Pàgines (x 1000)

4.3 Per mesos

N. únics / Visites (x 1000)



Pàgines (x 1000)





INFORMACIÓN Y CONTROL DE PUBLICACIONES, S.A.

Velázquez, 46, 1º Drcha - Tel. 91 435 00 32 Fax 91 435 96 05 - 28001 - MADRID
Entença, 218 Entr. 7 - Tel 93 439 24 18 Fax 93 419 25 34 - 08029 - BARCELONA

Anexe - Tràfic Nacional

Títol: LAREPUBLICACHECA.CAT
URL Primària: http://www.larepublicacheca.cat
Editor: República Checa Press, S.C.P.
Domicili: Pza. Corsini, Aptdo. Correos nº 7
Ciutat: 43001 TARRAGONA
Teléfon:
Fax:
E-mail:
Clasificació: Notícies i Informació
Sub-Clasificació: Notícies globals i actualitat

1. Xifres totals i promitjos (Nacional)

MES - ANY	NAVEGADORS ÚNICS	VISITES	PÀGINES
Juliol - 2020	34.331	56.886	73.886
PROMIG DIARI	1.618	1.835	2.383
PROMIG DILLUNS-DIVENDRES	1.776	2.036	2.674
PROMIG DISSABTE-DIUMENGE	1.162	1.257	1.548
PAGINES / VISITES	1,30		
DURADA MITJA VISITES	0:00:54		
DURADA MITJA PAGINES	0:03:01		

2. Seccions (Nacional)

	PÀGINES	%
HOME	6.940	9.39 %
RESTA	66.946	90.61 %

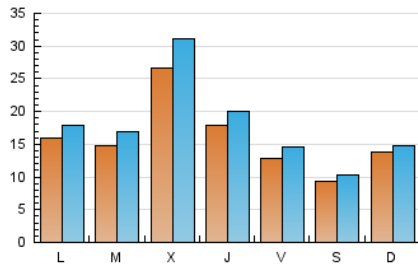
3. Per dia del mes (Nacional)

Dia	N. únics	Visites	Pàgines	Dia	N. únics	Visites	Pàgines	Dia	N. únics	Visites	Pàgines
1	607	692	1.023	11	1.041	1.160	1.470	21	1.159	1.361	1.892
2	526	592	814	12	591	642	804	22	1.123	1.282	1.662
3	739	805	1.082	13	966	1.079	1.448	23	1.935	2.178	2.671
4	579	636	813	14	2.140	2.446	3.421	24	1.332	1.527	2.092
5	1.100	1.223	1.508	15	8.145	9.609	12.901	25	1.140	1.268	1.673
6	1.405	1.570	2.023	16	3.663	4.056	5.062	26	3.262	3.406	3.923
7	1.220	1.414	1.892	17	1.931	2.181	2.658	27	2.747	3.063	3.750
8	2.382	2.820	3.718	18	991	1.081	1.394	28	1.358	1.561	2.059
9	1.644	1.884	2.434	19	588	643	795	29	1.027	1.158	1.529
10	1.598	1.899	2.604	20	1.228	1.446	1.876	30	1.206	1.339	1.697
								31	775	865	1.198

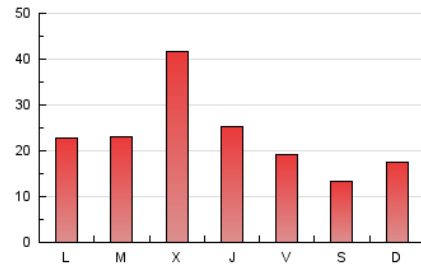
4. Gràfiques (Nacional)

4.1 Per dia de la setmana (promig)

N. únics / Visites (x 100)

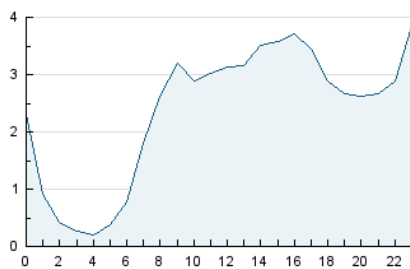


Pàgines (x 100)



4.2 Per franja horària (promig)

Visites (x 1000)

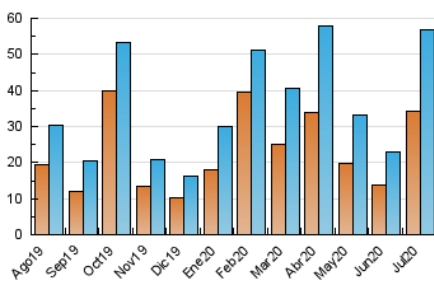


Pàgines (x 1000)

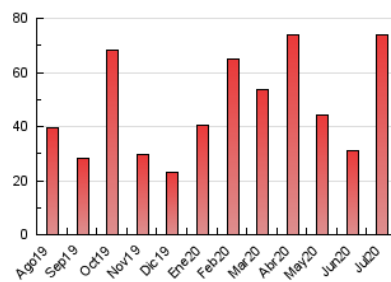


4.3 Per mesos

N. únics / Visites (x 1000)



Pàgines (x 1000)



5. Observacions

Este Medio Electrónico de Comunicación ha sido medido por la herramienta Google Analytics de Google

6. Definicions bàsiques (Para més informació cal veure Normes Tècniques per al Control dels Mitjans Electrònics de Comunicació)

Pàgina Vista::

Conjunt de fitxers enviat a un usuari com a resultat d'una petició del mateix rebuda pel servidor. Quan la pàgina està formada per diversos marcs (*frames), el conjunt dels mateixos tindrà, a l'efecte de *còmputo, la consideració d'una pàgina unitària.

Visita:

Una seqüència ininterrompuda de pàgines servides a un usuari vàlid. Si aquest usuari no realitza peticions de pàgines en un període de temps (30 min) la següent petició constituirà l'inici d'una nova visita.

Navegador Únic:

Total de combinacions úniques d'una adreça IP i un identificador adicional. Els mitjans poden utilitzar cookies o l'Identificador d'Alta de registre.

Durada Pàgina Vista:

Temps acumulat en segons de totes les pàgines vistes (en visites de dues o més pàgines vistes), dividit pel nombre total de pàgines vistes.

Durada Visita:

Temps en segons de totes les visites de dues o més pàgines vistes, dividit pel nombre total de dos o més pàgines vistes.

Tràfic nacional:

Audiència/difusió corresponent a Espanya mesurada sobre la base de les dades de les adreces IP registrades pel sistema de mesurament.

7. Opinió

De OJDinteractiva, la divisió de INFORMACIÓN Y CONTROL DE PUBLICACIONES S.A.:

Hem examinat la informació facilitada per l'editor del mitjà electrònic per al període que comprèn la present certificació.

El nostre examen s'ha realitzat d'acord amb les normes i procediments establerts en les Normes Tècniques per al Control dels Mitjans Electrònics de Comunicació.

En la nostra opinió, la present acta presenta raonablement la difusió/audiència registrada per aquest mitjà electrònic.

ADVERTENCIA:

La feina de OJDinteractiva, la divisió de INFORMACIÓN Y CONTROL DE PUBLICACIONES S.A (INTROL) es limita a la realització de proves per a la revisió de les dades de recompte subministrats per l'editor amb la finalitat d'expressar una opinió sobre la *razonabilidad d'aquestes dades d'acord amb les Normes Tècniques per al control dels MEC.

Per tant, INTROL no accepta responsabilitat alguna per les inexactituds o errors que puguin existir en les dades de recompte. Tampoc accepta cap responsabilitat per la falsedat en les dades de recompte rebuts de l'editor, ni per altres dades de mesurament que no estan inclosos en l'anàlisi.

Agost - 2020

OJDinteractiva