



## INFORMACIÓN Y CONTROL DE PUBLICACIONES, S.A.

Velázquez, 46, 1º Drcha - Tel. 91 435 00 32 Fax 91 435 96 05 - 28001 - MADRID  
 Entença, 218 Entr. 7 - Tel 93 439 24 18 Fax 93 419 25 34 - 08029 - BARCELONA

**Títol:** LAREPUBLICACHECA.CAT  
**URL Primària:** http://www.larepublicacheca.cat  
**Editor:** República Checa Press, S.C.P.  
**Domicili:** Pza. Corsini, Apto. Correos nº 7  
**Ciutat:** 43001 TARRAGONA  
**Teléfono:**  
**Fax:**  
**E-mail:**  
**Clasificació:** Notícies i Informació  
**Sub-Clasificació:** Notícies globals i actualitat



### 1. Xifres totals i promitjos (Nacional i Internacional)

MES - ANY	NAVEGADORS ÚNICS	VISITES	PÀGINES
Juliol - 2019	13.532	25.797	36.197
<b>PROMIG DIARI</b>	<b>725</b>	<b>832</b>	<b>1.168</b>
<b>PROMIG DILLUNS-DIVENDRES</b>	764	883	1.263
<b>PROMIG DISSABTE-DIUMENGE</b>	614	686	895
<b>PAGINES / VISITES</b>	1,40		
<b>DURADA MITJA VISITES</b>	0:01:06		
<b>DURADA MITJA PAGINES</b>	0:02:44		

### 2. Seccions (Nacional i Internacional)

	PÀGINES	%
<b>HOME</b>	6.349	17.54 %
<b>RESTA</b>	29.848	82.46 %

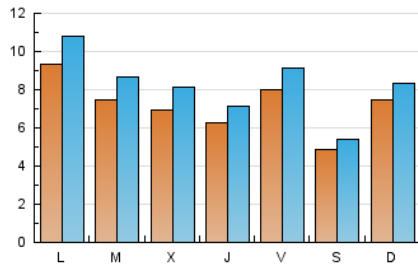
### 3. Per dia del mes (Nacional i Internacional)

Dia	N. únics	Visites	Pàgines	Dia	N. únics	Visites	Pàgines	Dia	N. únics	Visites	Pàgines
1	1.071	1.207	1.715	11	684	767	1.022	21	312	352	498
2	881	1.032	1.425	12	820	936	1.290	22	853	984	1.432
3	761	860	1.254	13	426	479	632	23	494	568	836
4	575	647	956	14	368	405	577	24	496	591	881
5	990	1.147	1.597	15	1.000	1.168	1.615	25	650	733	1.000
6	867	952	1.244	16	679	790	1.169	26	640	718	954
7	1.552	1.793	2.234	17	656	750	1.153	27	323	363	546
8	1.022	1.195	1.806	18	608	712	1.051	28	744	788	946
9	1.018	1.172	1.743	19	737	845	1.192	29	729	837	1.171
10	901	1.104	1.557	20	323	358	482	30	661	772	1.104
								31	645	772	1.115

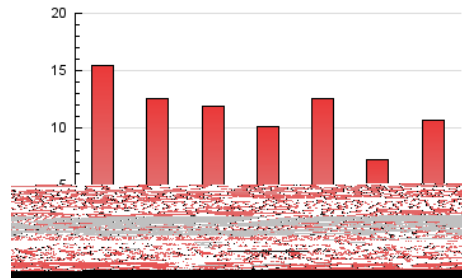
4. Gràfiques (Nacional i Internacional)

4.1 Per dia de la setmana (promig)

N. únics / Visites (x 100)



Pàgines (x 100)

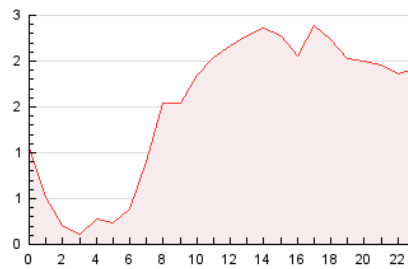


4.2 Per franja horària (promig)

Visites (x 1000)



Pàgines (x 1000)

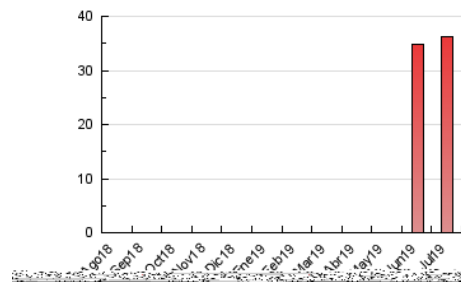


4.3 Per mesos

N. únics / Visites (x 1000)



Pàgines (x 1000)





## INFORMACIÓN Y CONTROL DE PUBLICACIONES, S.A.

Velázquez, 46, 1º Drcha - Tel. 91 435 00 32 Fax 91 435 96 05 - 28001 - MADRID  
 Entença, 218 Entr. 7 - Tel 93 439 24 18 Fax 93 419 25 34 - 08029 - BARCELONA

### Anexe - Tràfic Nacional

**Títol:** LAREPUBLICACHECA.CAT  
**URL Primària:** http://www.larepublicacheca.cat  
**Editor:** República Checa Press, S.C.P.  
**Domicili:** Pza. Corsini, Apto. Correos nº 7  
**Ciutat:** 43001 TARRAGONA  
**Teléfono:**  
**Fax:**  
**E-mail:**  
**Clasificació:** Notícies i Informació  
**Sub-Clasificació:** Notícies globals i actualitat



#### 1. Xifres totals i promitjos (Nacional)

MES - ANY	NAVEGADORS ÚNICS	VISITES	PÀGINES
Juliol - 2019	12.559	24.513	34.754
<b>PROMIG DIARI</b>	<b>686</b>	<b>791</b>	<b>1.121</b>
<b>PROMIG DILLUNS-DIVENDRES</b>	<b>721</b>	<b>838</b>	<b>1.212</b>
<b>PROMIG DISSABTE-DIUMENGE</b>	<b>585</b>	<b>655</b>	<b>860</b>
<b>PAGINES / VISITES</b>	<b>1,42</b>		
<b>DURADA MITJA VISITES</b>	<b>0:01:08</b>		
<b>DURADA MITJA PAGINES</b>	<b>0:02:44</b>		

#### 2. Seccions (Nacional)

	PÀGINES	%
<b>HOME</b>	6.247	17.97 %
<b>RESTA</b>	28.507	82.03 %

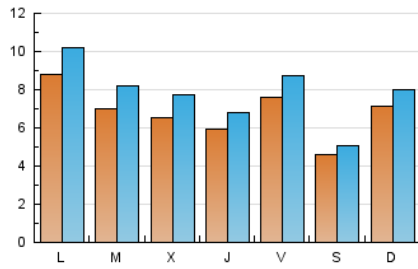
#### 3. Per dia del mes (Nacional)

Dia	N. únics	Visites	Pàgines	Dia	N. únics	Visites	Pàgines	Dia	N. únics	Visites	Pàgines
1	1.023	1.158	1.656	11	658	739	988	21	298	338	483
2	850	999	1.389	12	780	894	1.246	22	816	946	1.393
3	729	827	1.218	13	408	460	613	23	463	536	801
4	531	601	897	14	352	388	559	24	460	553	840
5	945	1.098	1.543	15	948	1.115	1.556	25	622	703	965
6	804	884	1.163	16	627	737	1.111	26	601	679	915
7	1.477	1.711	2.148	17	629	722	1.119	27	308	346	527
8	959	1.130	1.730	18	571	673	1.008	28	720	764	922
9	960	1.107	1.667	19	711	819	1.159	29	654	761	1.084
10	850	1.050	1.494	20	311	346	467	30	615	722	1.050
								31	587	707	1.043

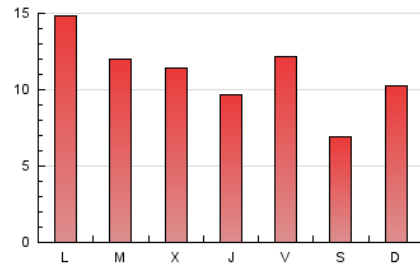
#### 4. Gràfiques (Nacional)

##### 4.1 Per dia de la setmana (promig)

N. únics / Visites (x 100)



Pàgines (x 100)



##### 4.2 Per franja horària (promig)

Visites (x 1000)

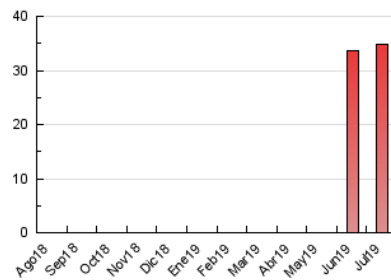
Pàgines (x 1000)

##### 4.3 Per mesos

N. únics / Visites (x 1000)



Pàgines (x 1000)



## 5. Observacions

Este Medio Electrónico de Comunicación ha sido medido por la herramienta Google Analytics de Google

## 6. Definicions bàsiques (Para més informació cal veure Normes Tècniques per al Control dels Mitjans Electrònics de Comunicació)

### Pàgina Vista::

Conjunt de fitxers enviat a un usuari com a resultat d'una petició del mateix rebuda pel servidor. Quan la pàgina està formada per diversos marcs (\*frames), el conjunt dels mateixos tindrà, a l'efecte de \*còmputo, la consideració d'una pàgina unitària.

### Visita:

Una seqüència ininterrompuda de pàgines servides a un usuari vàlid. Si aquest usuari no realitza peticions de pàgines en un període de temps (30 min) la següent petició constituirà l'inici d'una nova visita.

### Navegador Únic:

Total de combinacions úniques d'una adreça IP i un identificador adicional. Els mitjans poden utilitzar cookies o l'Identificador d'Alta de registre.

### Durada Pàgina Vista:

Temps acumulat en segons de totes les pàgines vistes (en visites de dues o més pàgines vistes), dividit pel nombre total de pàgines vistes.

### Durada Visita:

Temps en segons de totes les visites de dues o més pàgines vistes, dividit pel nombre total de dos o més pàgines vistes.

### Tràfic nacional:

Audiència/difusió corresponent a Espanya mesurada sobre la base de les dades de les adreces IP registrades pel sistema de mesurament.

## 7. Opinió

De OJDinteractiva, la divisió de INFORMACIÓN Y CONTROL DE PUBLICACIONES S.A.:

Hem examinat la informació facilitada per l'editor del mitjà electrònic per al període que comprèn la present certificació.

El nostre examen s'ha realitzat d'acord amb les normes i procediments establerts en les Normes Tècniques per al Control dels Mitjans Electrònics de Comunicació.

En la nostra opinió, la present acta presenta raonablement la difusió/audiència registrada per aquest mitjà electrònic.

### ADVERTENCIA:

La feina de OJDinteractiva, la divisió de INFORMACIÓN Y CONTROL DE PUBLICACIONES S.A (INTROL) es limita a la realització de proves per a la revisió de les dades de recompte subministrats per l'editor amb la finalitat d'expressar una opinió sobre la \*razonabilidad d'aquestes dades d'acord amb les Normes Tècniques per al control dels MEC.

Per tant, INTROL no accepta responsabilitat alguna per les inexactituds o errors que puguin existir en les dades de recompte. Tampoc accepta cap responsabilitat per la falsedat en les dades de recompte rebuts de l'editor, ni per altres dades de mesurament que no estan inclosos en l'anàlisi.

Agost - 2019

OJDinteractiva