



INFORMACIÓN Y CONTROL DE PUBLICACIONES, S.A.

Velázquez, 46, 1º Drcha - Tel. 91 435 00 32 Fax 91 435 96 05 - 28001 - MADRID
 Entença, 218 Entr. 7 - Tel 93 439 24 18 Fax 93 419 25 34 - 08029 - BARCELONA

Títol: LAREPUBLICACHECA.CAT
URL Primària: http://www.larepublicacheca.cat
Editor: República Checa Press, S.C.P.
Domicili: Pza. Corsini, Apto. Correos nº 7
Ciutat: 43001 TARRAGONA
Teléfono:
Fax:
E-mail:
Clasificació: Notícies i Informació
Sub-Clasificació: Notícies globals i actualitat



1. Xifres totals i promitjos (Nacional i Internacional)

MES - ANY	NAVEGADORS ÚNICS	VISITES	PÀGINES
Juny - 2020	15.754	25.061	33.447
PROMIG DIARI	742	835	1.115
PROMIG DILLUNS-DIVENDRES	830	942	1.271
PROMIG DISSABTE-DIUMENGE	499	542	686
PAGINES / VISITES	1,33		
DURADA MITJA VISITES	0:01:00		
DURADA MITJA PAGINES	0:03:00		

2. Seccions (Nacional i Internacional)

	PÀGINES	%
HOME	5.145	15.38 %
RESTA	28.302	84.62 %

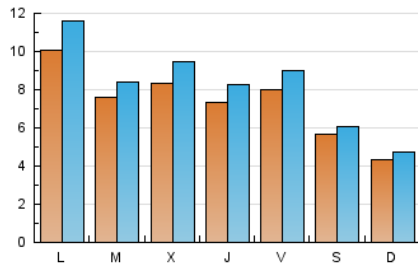
3. Per dia del mes (Nacional i Internacional)

Dia	N. únics	Visites	Pàgines	Dia	N. únics	Visites	Pàgines	Dia	N. únics	Visites	Pàgines
1	896	1.022	1.440	11	608	721	1.004	21	330	362	482
2	934	1.048	1.340	12	612	695	894	22	1.283	1.499	2.157
3	914	1.011	1.372	13	457	496	652	23	686	741	1.058
4	787	899	1.217	14	457	510	691	24	434	483	648
5	651	737	981	15	1.621	1.860	2.405	25	840	939	1.247
6	503	548	685	16	909	993	1.257	26	1.182	1.325	1.869
7	347	385	490	17	1.171	1.313	1.699	27	831	880	1.087
8	447	510	712	18	688	754	989	28	592	648	775
9	602	683	911	19	752	856	1.097	29	772	900	1.280
10	821	981	1.378	20	475	510	627	30	660	752	1.003

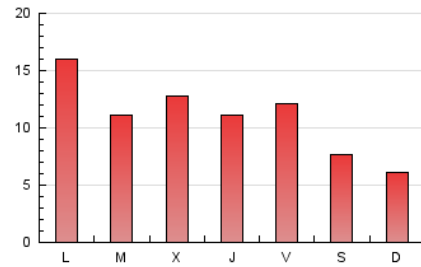
4. Gràfiques (Nacional i Internacional)

4.1 Per dia de la setmana (promig)

N. únics / Visites (x 100)

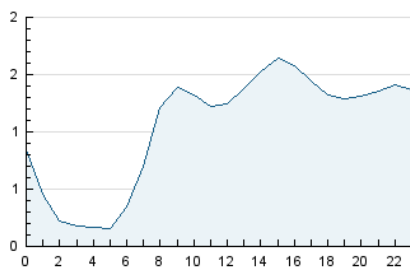


Pàgines (x 100)

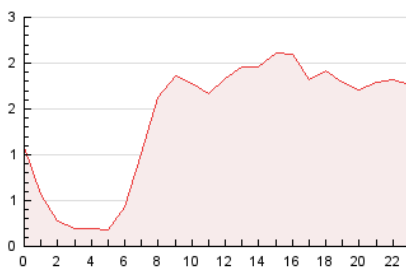


4.2 Per franja horària (promig)

Visites (x 1000)

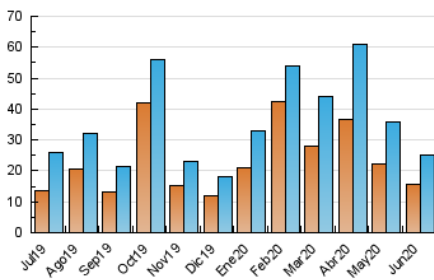


Pàgines (x 1000)

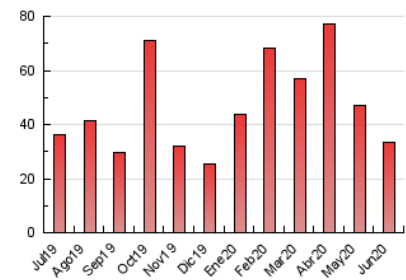


4.3 Per mesos

N. únics / Visites (x 1000)



Pàgines (x 1000)





INFORMACIÓN Y CONTROL DE PUBLICACIONES, S.A.

Velázquez, 46, 1º Drcha - Tel. 91 435 00 32 Fax 91 435 96 05 - 28001 - MADRID
 Entença, 218 Entr. 7 - Tel 93 439 24 18 Fax 93 419 25 34 - 08029 - BARCELONA

Anexe - Tràfic Nacional

Títol: LAREPUBLICACHECA.CAT
URL Primària: http://www.larepublicacheca.cat
Editor: República Checa Press, S.C.P.
Domicili: Pza. Corsini, Aptdo. Correos nº 7
Ciutat: 43001 TARRAGONA
Teléfono:
Fax:
E-mail:
Clasificació: Notícies i Informació
Sub-Clasificació: Notícies globals i actualitat



1. Xifres totals i promitjos (Nacional)

MES - ANY	NAVEGADORS ÚNICS	VISITES	PÀGINES
Juny - 2020	13.611	22.906	31.134
PROMIG DIARI	671	764	1.038
PROMIG DILLUNS-DIVENDRES	755	866	1.189
PROMIG DISSABTE-DIUMENGE	440	482	623
PÀGINES / VISITES	1,36		
DURADA MITJA VISITES	0:01:05		
DURADA MITJA PÀGINES	0:03:01		

2. Seccions (Nacional)

	PÀGINES	%
HOME	5.043	16.20 %
RESTA	26.091	83.80 %

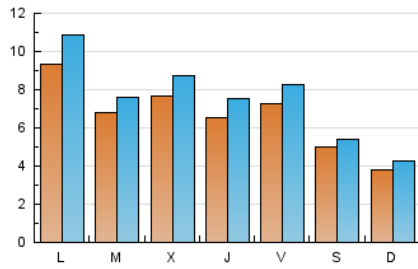
3. Per dia del mes (Nacional)

Dia	N. únics	Visites	Pàgines	Dia	N. únics	Visites	Pàgines	Dia	N. únics	Visites	Pàgines
1	823	949	1.367	11	524	637	920	21	279	311	431
2	847	961	1.245	12	538	620	818	22	1.177	1.393	2.043
3	857	954	1.313	13	402	440	592	23	598	653	967
4	720	830	1.145	14	401	453	628	24	371	418	574
5	567	653	897	15	1.555	1.794	2.328	25	775	874	1.176
6	435	477	614	16	842	925	1.185	26	1.100	1.241	1.743
7	306	343	445	17	1.088	1.228	1.610	27	764	813	1.011
8	386	449	650	18	600	665	883	28	538	592	718
9	533	614	840	19	690	794	1.035	29	714	841	1.220
10	741	899	1.292	20	398	430	541	30	564	655	903

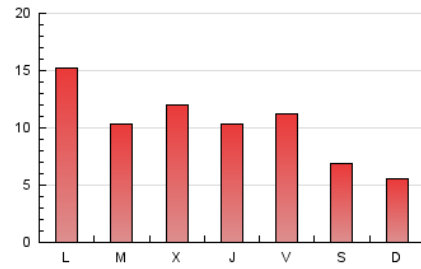
4. Gràfiques (Nacional)

4.1 Per dia de la setmana (promig)

N. únics / Visites (x 100)

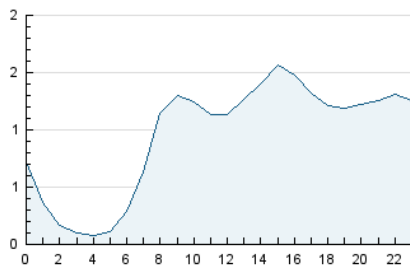


Pàgines (x 100)

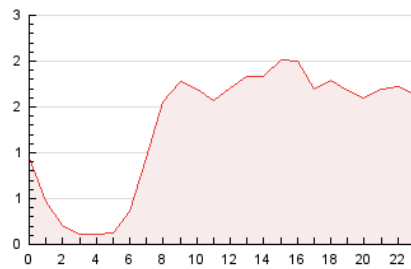


4.2 Per franja horària (promig)

Visites (x 1000)

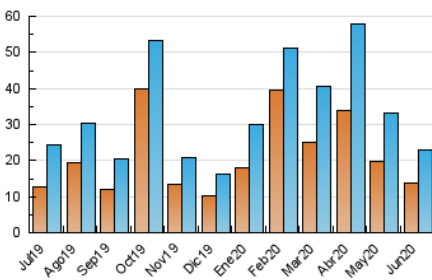


Pàgines (x 1000)

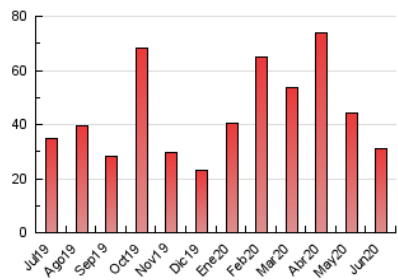


4.3 Per mesos

N. únics / Visites (x 1000)



Pàgines (x 1000)



5. Observacions

Este Medio Electrónico de Comunicación ha sido medido por la herramienta Google Analytics de Google

6. Definicions bàsiques (Para més informació cal veure Normes Tècniques per al Control dels Mitjans Electrònics de Comunicació)

Pàgina Vista::

Conjunt de fitxers enviat a un usuari com a resultat d'una petició del mateix rebuda pel servidor. Quan la pàgina està formada per diversos marcs (*frames), el conjunt dels mateixos tindrà, a l'efecte de *còmputo, la consideració d'una pàgina unitària.

Visita:

Una seqüència ininterrompuda de pàgines servides a un usuari vàlid. Si aquest usuari no realitza peticions de pàgines en un període de temps (30 min) la següent petició constituirà l'inici d'una nova visita.

Navegador Únic:

Total de combinacions úniques d'una adreça IP i un identificador adicional. Els mitjans poden utilitzar cookies o l'Identificador d'Alta de registre.

Durada Pàgina Vista:

Temps acumulat en segons de totes les pàgines vistes (en visites de dues o més pàgines vistes), dividit pel nombre total de pàgines vistes.

Durada Visita:

Temps en segons de totes les visites de dues o més pàgines vistes, dividit pel nombre total de dos o més pàgines vistes.

Tràfic nacional:

Audiència/difusió corresponent a Espanya mesurada sobre la base de les dades de les adreces IP registrades pel sistema de mesurament.

7. Opinió

De OJDinteractiva, la divisió de INFORMACIÓN Y CONTROL DE PUBLICACIONES S.A.:

Hem examinat la informació facilitada per l'editor del mitjà electrònic per al període que comprèn la present certificació.

El nostre examen s'ha realitzat d'acord amb les normes i procediments establerts en les Normes Tècniques per al Control dels Mitjans Electrònics de Comunicació.

En la nostra opinió, la present acta presenta raonablement la difusió/audiència registrada per aquest mitjà electrònic.

ADVERTENCIA:

La feina de OJDinteractiva, la divisió de INFORMACIÓN Y CONTROL DE PUBLICACIONES S.A (INTROL) es limita a la realització de proves per a la revisió de les dades de recompte subministrats per l'editor amb la finalitat d'expressar una opinió sobre la *razonabilidad d'aquestes dades d'acord amb les Normes Tècniques per al control dels MEC.

Per tant, INTROL no accepta responsabilitat alguna per les inexactituds o errors que puguin existir en les dades de recompte. Tampoc accepta cap responsabilitat per la falsedat en les dades de recompte rebuts de l'editor, ni per altres dades de mesurament que no estan inclosos en l'anàlisi.

Juliol - 2020

OJDinteractiva