



INFORMACIÓN Y CONTROL DE PUBLICACIONES, S.A.

Velázquez, 46, 1º Drcha - Tel. 91 435 00 32 Fax 91 435 96 05 - 28001 - MADRID
 Entença, 218 Entr. 7 - Tel 93 439 24 18 Fax 93 419 25 34 - 08029 - BARCELONA

Títol: LAREPUBLICACHECA.CAT
URL Primària: http://www.larepublicacheca.cat
Editor: República Checa Press, S.C.P.
Domicili: Pza. Corsini, Apto. Correos nº 7
Ciutat: 43001 TARRAGONA
Teléfono:
Fax:
E-mail:
Clasificació: Notícies i Informació
Sub-Clasificació: Notícies globals i actualitat



1. Xifres totals i promitjos (Nacional i Internacional)

MES - ANY	NAVEGADORS ÚNICS	VISITES	PÀGINES
Abril - 2020	36.799	61.022	77.083
PROMIG DIARI	1.824	2.034	2.569
PROMIG DILLUNS-DIVENDRES	1.791	2.009	2.561
PROMIG DISSABTE-DIUMENGE	1.914	2.103	2.592
PÀGINES / VISITES	1,26		
DURADA MITJA VISITES	0:00:51		
DURADA MITJA PÀGINES	0:03:14		

2. Seccions (Nacional i Internacional)

	PÀGINES	%
HOME	7.737	10.04 %
RESTA	69.346	89.96 %

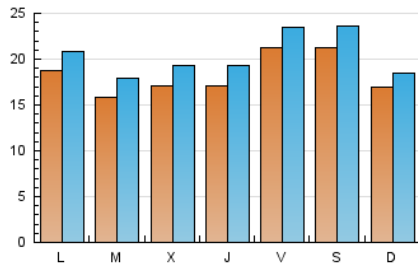
3. Per dia del mes (Nacional i Internacional)

Dia	N. únics	Visites	Pàgines	Dia	N. únics	Visites	Pàgines	Dia	N. únics	Visites	Pàgines
1	2.426	2.774	3.609	11	1.691	1.889	2.477	21	1.455	1.603	2.129
2	3.382	3.746	4.515	12	1.565	1.768	2.223	22	1.599	1.767	2.257
3	3.784	4.057	4.692	13	2.549	2.783	3.460	23	860	963	1.397
4	3.142	3.421	4.036	14	1.775	1.991	2.509	24	861	957	1.362
5	1.719	1.873	2.264	15	1.095	1.248	1.614	25	1.921	2.215	2.754
6	1.234	1.374	1.863	16	1.276	1.445	1.900	26	1.256	1.362	1.727
7	1.777	2.098	2.841	17	1.498	1.645	2.186	27	1.490	1.603	2.058
8	2.442	2.813	3.587	18	1.760	1.920	2.491	28	1.303	1.457	1.794
9	1.896	2.181	2.749	19	2.256	2.378	2.760	29	947	1.078	1.439
10	2.374	2.712	3.349	20	2.222	2.586	3.353	30	1.163	1.315	1.688

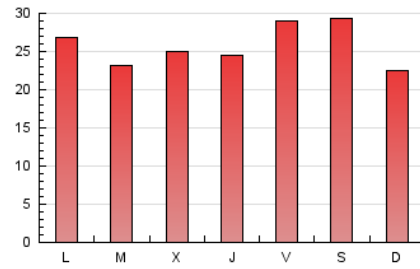
4. Gràfiques (Nacional i Internacional)

4.1 Per dia de la setmana (promig)

N. únics / Visites (x 100)



Pàgines (x 100)

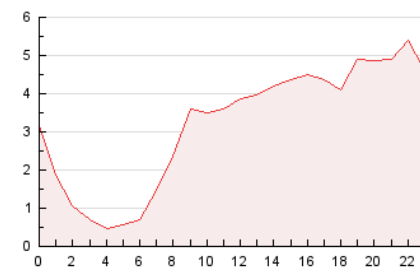


4.2 Per franja horària (promig)

Visites (x 1000)

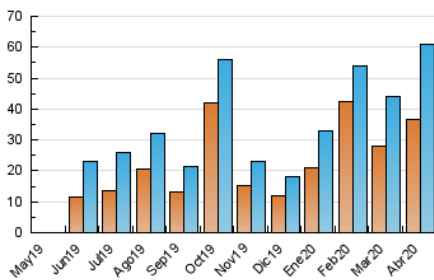


Pàgines (x 1000)

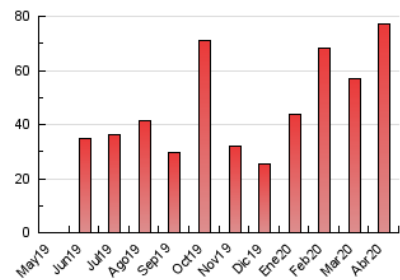


4.3 Per mesos

N. únics / Visites (x 1000)



Pàgines (x 1000)





INFORMACIÓN Y CONTROL DE PUBLICACIONES, S.A.

Velázquez, 46, 1º Drcha - Tel. 91 435 00 32 Fax 91 435 96 05 - 28001 - MADRID
Entença, 218 Entr. 7 - Tel 93 439 24 18 Fax 93 419 25 34 - 08029 - BARCELONA

Anexe - Tràfic Nacional

Títol: LAREPUBLICACHECA.CAT
URL Primària: http://www.larepublicacheca.cat
Editor: República Checa Press, S.C.P.
Domicili: Pza. Corsini, Apto. Correos nº 7
Ciutat: 43001 TARRAGONA
Teléfono:
Fax:
E-mail:
Clasificació: Notícies i Informació
Sub-Clasificació: Notícies globals i actualitat



1. Xifres totals i promitjos (Nacional)

MES - ANY	NAVEGADORS ÚNICS	VISITES	PÀGINES
Abril - 2020	33.884	57.899	73.707
PROMIG DIARI	1.722	1.930	2.457
PROMIG DILLUNS-DIVENDRES	1.692	1.908	2.454
PROMIG DISSABTE-DIUMENGE	1.805	1.990	2.466
PÀGINES / VISITES	1,27		
DURADA MITJA VISITES	0:00:53		
DURADA MITJA PÀGINES	0:03:14		

2. Seccions (Nacional)

	PÀGINES	%
HOME	7.641	10.37 %
RESTA	66.066	89.63 %

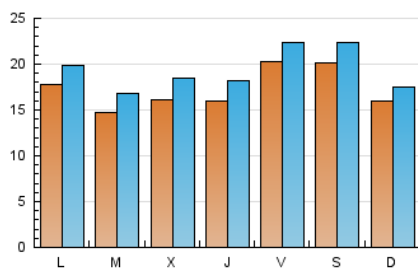
3. Per dia del mes (Nacional)

Dia	N. únics	Visites	Pàgines	Dia	N. únics	Visites	Pàgines	Dia	N. únics	Visites	Pàgines
1	2.324	2.671	3.487	11	1.617	1.814	2.401	21	1.358	1.505	2.021
2	3.208	3.565	4.326	12	1.475	1.676	2.127	22	1.509	1.677	2.156
3	3.649	3.921	4.552	13	2.432	2.663	3.322	23	780	883	1.314
4	2.990	3.267	3.873	14	1.674	1.890	2.402	24	799	895	1.299
5	1.595	1.744	2.127	15	1.009	1.161	1.524	25	1.829	2.118	2.653
6	1.169	1.309	1.791	16	1.181	1.349	1.803	26	1.186	1.291	1.643
7	1.664	1.984	2.712	17	1.397	1.544	2.083	27	1.413	1.524	1.971
8	2.337	2.705	3.469	18	1.592	1.735	2.260	28	1.208	1.360	1.691
9	1.777	2.061	2.623	19	2.155	2.273	2.641	29	881	1.011	1.371
10	2.276	2.613	3.246	20	2.104	2.463	3.223	30	1.076	1.227	1.596

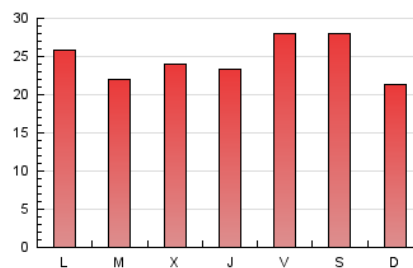
4. Gràfiques (Nacional)

4.1 Per dia de la setmana (promig)

N. únics / Visites (x 100)



Pàgines (x 100)

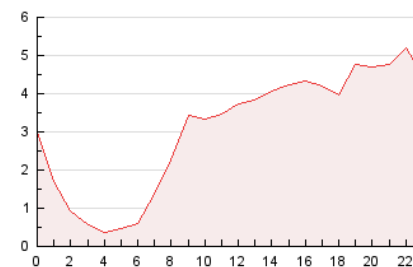


4.2 Per franja horària (promig)

Visites (x 1000)

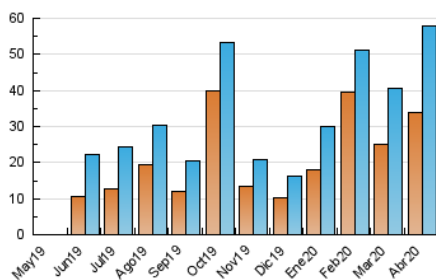


Pàgines (x 1000)

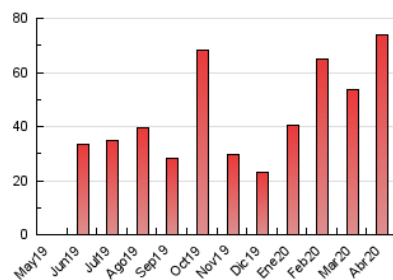


4.3 Per mesos

N. únics / Visites (x 1000)



Pàgines (x 1000)



5. Observacions

Este Medio Electrónico de Comunicación ha sido medido por la herramienta Google Analytics de Google

6. Definicions bàsiques (Para més informació cal veure Normes Tècniques per al Control dels Mitjans Electrònics de Comunicació)

Pàgina Vista::

Conjunt de fitxers enviat a un usuari com a resultat d'una petició del mateix rebuda pel servidor. Quan la pàgina està formada per diversos marcs (*frames), el conjunt dels mateixos tindrà, a l'efecte de *còmputo, la consideració d'una pàgina unitària.

Visita:

Una seqüència ininterrompuda de pàgines servides a un usuari vàlid. Si aquest usuari no realitza peticions de pàgines en un període de temps (30 min) la següent petició constituirà l'inici d'una nova visita.

Navegador Únic:

Total de combinacions úniques d'una adreça IP i un identificador adicional. Els mitjans poden utilitzar cookies o l'Identificador d'Alta de registre.

Durada Pàgina Vista:

Temps acumulat en segons de totes les pàgines vistes (en visites de dues o més pàgines vistes), dividit pel nombre total de pàgines vistes.

Durada Visita:

Temps en segons de totes les visites de dues o més pàgines vistes, dividit pel nombre total de dos o més pàgines vistes.

Tràfic nacional:

Audiència/difusió corresponent a Espanya mesurada sobre la base de les dades de les adreces IP registrades pel sistema de mesurament.

7. Opinió

De OJDinteractiva, la divisió de INFORMACIÓN Y CONTROL DE PUBLICACIONES S.A.:

Hem examinat la informació facilitada per l'editor del mitjà electrònic per al període que comprèn la present certificació.

El nostre examen s'ha realitzat d'acord amb les normes i procediments establerts en les Normes Tècniques per al Control dels Mitjans Electrònics de Comunicació.

En la nostra opinió, la present acta presenta raonablement la difusió/audiència registrada per aquest mitjà electrònic.

ADVERTENCIA:

La feina de OJDinteractiva, la divisió de INFORMACIÓN Y CONTROL DE PUBLICACIONES S.A (INTROL) es limita a la realització de proves per a la revisió de les dades de recompte subministrats per l'editor amb la finalitat d'expressar una opinió sobre la *razonabilidad d'aquestes dades d'acord amb les Normes Tècniques per al control dels MEC.

Per tant, INTROL no accepta responsabilitat alguna per les inexactituds o errors que puguin existir en les dades de recompte. Tampoc accepta cap responsabilitat per la falsedat en les dades de recompte rebuts de l'editor, ni per altres dades de mesurament que no estan inclosos en l'anàlisi.

Maig - 2020

OJDinteractiva